

MAPA DO CELÓW PROJEKTOWYCH  
Obiekt: NOWA SARZYNA - RUDA ŁAŃCUCKA -  
SARZYNA

skala: 1: 500

Jednostka ewidencyjna : 180805\_4 – Nowa Sarzyna

Obręb: 180804\_4.0007 – Nowa Sarzyna

Jednostka ewidencyjna : 180805\_5 – Nowa Sarzyna – obszar

wiejski

Obręb: 180805\_5.0001 – Ruda Łańcucka

Obręb: 180805\_5.0003 - Sarzyna

Układ współrzędnych „2000” strefa 7

Układ wysokościowy „PL-EVRF2007-NH”

Mapa aktualna - na dzień 31.12.2025 w zakresie oznaczonym kolorem zielonym.  
Nie wyklucza się istnienia w terenie innych niewykazanych na niniejszej mapie  
urządzeń podziemnych, które nie były zgłoszone do inwentaryzacji lub, o  
których brak jest informacji w instytucjach branżowych.  
Służebności gruntowych nie badano.

USŁUGI GEODEZYJNE

mgr inż. Jakub Burek

37-310 Nowa Sarzyna ul. Azalii Pontyjskiej 1A

tel. 696 032 001

e-mail: brk.jakub@gmail.com

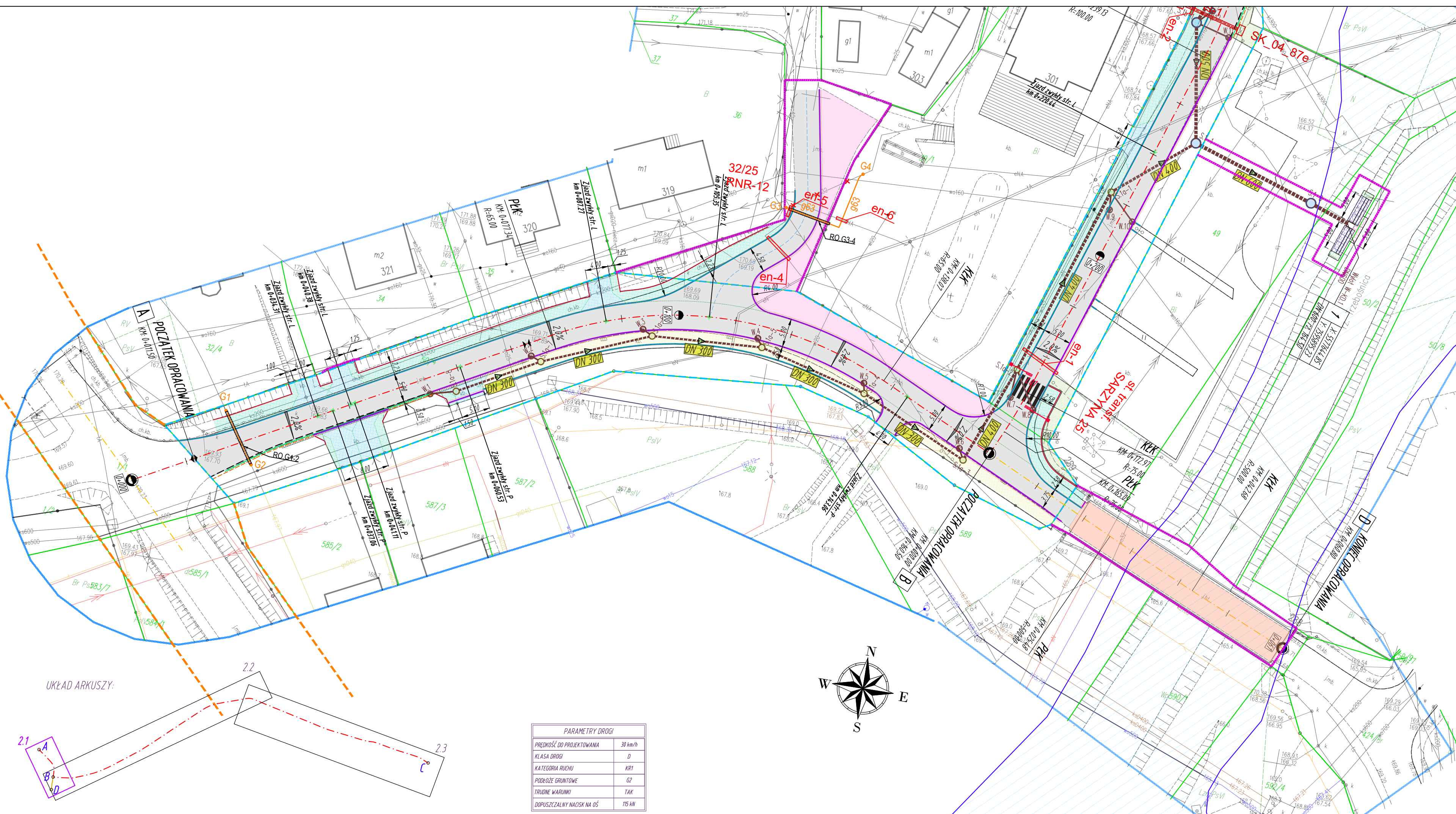
Sporządził: dn. 31.12.2025 L. Ks. Robót 69/2025

Geodeta Uprawniony: mgr inż. Jerzy Burek

Świad. Nr 10920 Min. Gosp. Przes. i Budow.

Poświadczam, że niniejszy dokument został opracowany w wyniku prac  
geodezyjnych i kartograficznych, których rezultaty zawiera operat techniczny  
pozytywnie zweryfikowany. Jednocześnie informuję, że jestem świadom  
odpowiedzialności karnej za złożenie fałszywego oświadczenia.

|  |  |
|--|--|
| Identyfikator zgłoszenia prac<br>geodezyjnych  | GN.6642.580.2025_1   |
| Organ służby geodezyjnej, który<br>otrzymał zgłoszenie                               | Starosta Łęzański  |
| Wykonawca prac geodezyjnych  | Usługi Geodezyjne mgr inż. Jakub Burek<br>ul. Azalii Pontyjskiej 1A<br>37-310 Nowa Sarzyna |
| Nr oraz data sporządzenia<br>dokumentu zawierającego wynik<br>pozytywnej weryfikacji | GN.6642.580.2025_1<br>05.02.2026   |
| Imię i nazwisko oraz nr uprawnień<br>zawodowych kierownika prac                      | mgr inż. Jerzy Burek<br>Świad. Nr 10920 M.G.P.i.B  |



LEGENDA  
skala 1:500

- 1956
- numery ewidencyjne działek
- zakres aktualizacji MDCP
- istn. granice działek ewidencyjnych
- linia rozgraniczająca teren inwestycji - istniejący pas drogowy, (linie nie definiujące podziału nieruchomości)
- linia rozgraniczająca teren inwestycji - projektowany pas drogowy, (linie definiujące podziału nieruchomości)
- linia rozgraniczająca teren innych dróg publicznych (linie pasa drogowego innych dróg publicznych)
- linia określająca zasięg terenu niezbędnego przeznaczonego do przebudowy i budowy sieci udróżnienia terenu, zjazdów, urządzeń wodnych i rozbiórki obiektów budowlanych oraz przebudowy innych dróg publicznych,
- oś jezdni drogi gminnej
- oś jezdni innych dróg
- krawężnik jezdni
- proj. krawężnik betonowy 15 cm
- proj. krawężnik betonowy 15 cm na leżcu
- proj. obrzeże betonowe 8 cm
- proj. pobocze drogi
- proj. krawężnik jezdni zjazdu
- proj. pobocze zjazdu
- proj. oś zjazdu
- proj. nawierzchnia bitumiczna na jezdni
- proj. droga dla pieszych i rowerów (kostka brukowa betonowa bezfazowa)
- proj. zjazd kostka brukowa betonowa bezfazowa
- proj. chodnik (kostka brukowa betonowa)
- proj. zjazd (kruszywa)
- proj. zatoka postojowa (kostka brukowa betonowa)
- proj. utwardzenie terenu (nawierzchnia bitumiczna)
- proj. wyrownanie terenu + zieleni (trawniki)
- proj. studnie rewizyjne Ø1000
- proj. studnie rewizyjne Ø1500
- proj. kanał deszczowy (średnica / kierunek spływu)
- proj. studzienki drogowe betonowe z wpustem i przykryciem Ø200
- proj. wylot KD
- proj. rura ochronna DN500, L=13,0m
- proj. ściek trójkrotny (wg RPEO 0105) szer. 0,5m
- proj. dedykowane oświetlenie uliczne przejścia dla pieszych - zasilane solarnie
- proj. nawierzchnia bitumiczna na obszarze mostowym
- proj. ściek przykrawężnikowy z kostki o szer. 0,2m
- obszar zagrożenia powodzią dla prawdopodobieństwa p=1,0%

- proj. linia telekomunikacyjna napowietrzna Orange
- proj. linia światłowodowa SSPW-wj; podkarpacie
- proj. rura ochronna Ø160 na sieci SSPW
- istn. linia napowietrzna AXSn 2x35 do wykorzystania słup oświetleniowy do przesłania
- proj. rura ochronna 2-dzielnia Ø110 na kablu nN

Branża sanitarna – przebudowa i zabezpieczenie gazociągów

- G1...G2 - projektowane zabezpieczenie istniejącego odcinka sieci gazowej G1-G2 rurą ostonową
- RO.G1-2 - projektowana rura ostonowa stalowa dwudzielną DN200 Stal L=10,0m
- G3...G4 - projektowana przebudowa sieci gazowej na dn63x5,8 PE100 SDR 11 L=20,0m
- RO.G3-4 - projektowana rura ostonowa na przebudowie gazociągu dn125x7,1 PE100 SDR17,6 L=8,0m
- G7...G8 - projektowana przebudowa sieci gazowej na dn63x5,8 PE100 SDR 11 L=12,0m
- RO.G7-8 - projektowana rura ostonowa na przebudowie gazociągu dn125x7,1 PE100 SDR17,6 L=11,0m
- G9...G10 - projektowana przebudowa sieci gazowej na dn90x5,2 PE100 SDR 17,6 L=16,5m
- RO.G9-10 - projektowana rura ostonowa na przebudowie gazociągu dn160x9,2 PE100 SDR17,6 L=14,0m
- G11...G12 - projektowana przebudowa sieci gazowej na dn63x5,8 PE100 SDR 11 L=6,0m
- RO.G11-12 - projektowana rura ostonowa na przebudowie gazociągu dn125x7,1 PE100 SDR17,6 L=5,0m
- G13...G14 - projektowana przebudowa sieci gazowej na dn63x5,8 PE100 SDR 11 L=9,5m
- RO.G13-14 - projektowana rura ostonowa na przebudowie gazociągu dn125x7,1 PE100 SDR17,6 L=8,5m
- \*\*\* - istniejąca infrastruktura gazowa do likwidacji

Branża sanitarna – gazociągi bez zmian

- G5...G6 - istniejący gazociąg DN100 - nie podlegający przebudowie i zabezpieczeniu, spełniający punkt IV 1.2 (Zabezpieczenie) WT
- G15...G16 - istniejący gazociąg dn80 - nie podlegający przebudowie i zabezpieczeniu, spełniający punkt IV 1.2 (Zabezpieczenie) WT

|   |   |  |   |
|---|---|--|---|
| <div>Investor:</div> <div>BURMISTRZ<br/>NOWEJ SARZYNY<br/>ul. Kopernika 1<br/>37-310 NOWA SARZYNA</div>   |   | <div>Przedsięwzięcie budowlane:</div> <div>"ROZBUDOWA I PRZEBUDOWA DROGI GMINNEJ NR 104749R W ZAKRESIE:<br/>ODCINEK A-B-C - OD KM 0+011.50 DO KM 2+127.90 I ODCINEK B-D - OD KM 0+000.00 DO<br/>KM 0+060.80 WRAZ Z NIEZBĘDNĄ INFRASTRUKTURĄ ORAZ PRZEBUDOWĄ SIECI<br/>UZBROJENIA TERENU W MIEJSCOWOŚCIACH RUDA ŁAŃCUCKA I SARZYNA"</div> |   |
| <div>Jednostka projektowa:</div> <div>PRACOWNIA PROJEKTOWA<br/>BETA PROJEKT</div> <div>al. T. Rejtana 53A lok. 65<br/>35-326 Rzeszów<br/>tel. 880 411 234<br/>e-mail: biuro@betaprojekt.pl</div> |   | <div>Faza opracowania (część):</div> <div>PROJEKT TECHNICZNY</div> <div>Część:</div> <div>CZĘŚĆ RYSUNKOWA</div>  |   |
| <div>Skala:</div> <div>1:500</div>  |   | <div>Tytuł rysunku:</div> <div>PROJEKT ZAGOSPODAROWANIA TERENU</div> <div>Nr rysunku:</div> <div>PZT1</div>  |   |
| <div>Funkcja/branża:</div> <div>Projektant<br/>SANITARNIA</div>   | <div>Imię i nazwisko:</div> <div>mgr inż. Aleksandra Lipiec</div> | <div>Nr uprawnień:</div> <div>PDK/0294/POOS/19</div>   | <div>Data:</div> <div>30.01.2026</div> <div>Podpis:</div> |
| <div>Sprawdzający<br/>SANITARNIA</div>  | <div>mgr inż. Joanna Dragan-Bytnar</div>                          | <div>PDK/0014/PWOS/18</div>  | <div>30.01.2026</div>                                     |
| <div>Opracowanie<br/>SANITARNIA</div>   | <div>mgr inż. Sławomir Uchman</div>                               | <div>---</div>   | <div>30.01.2026</div>                                     |