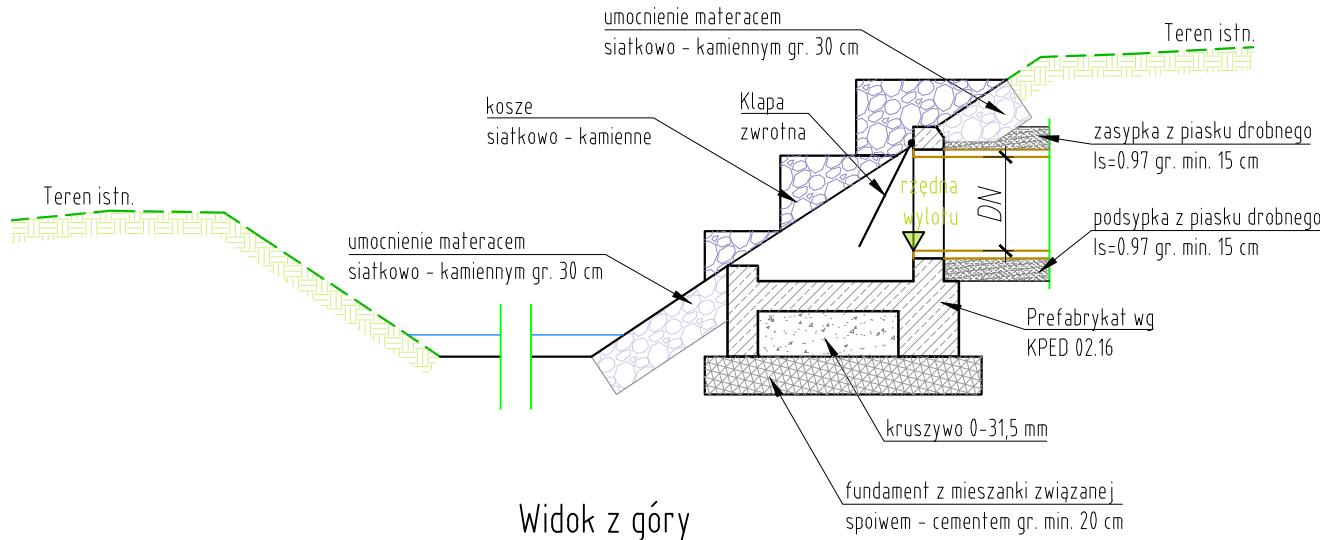
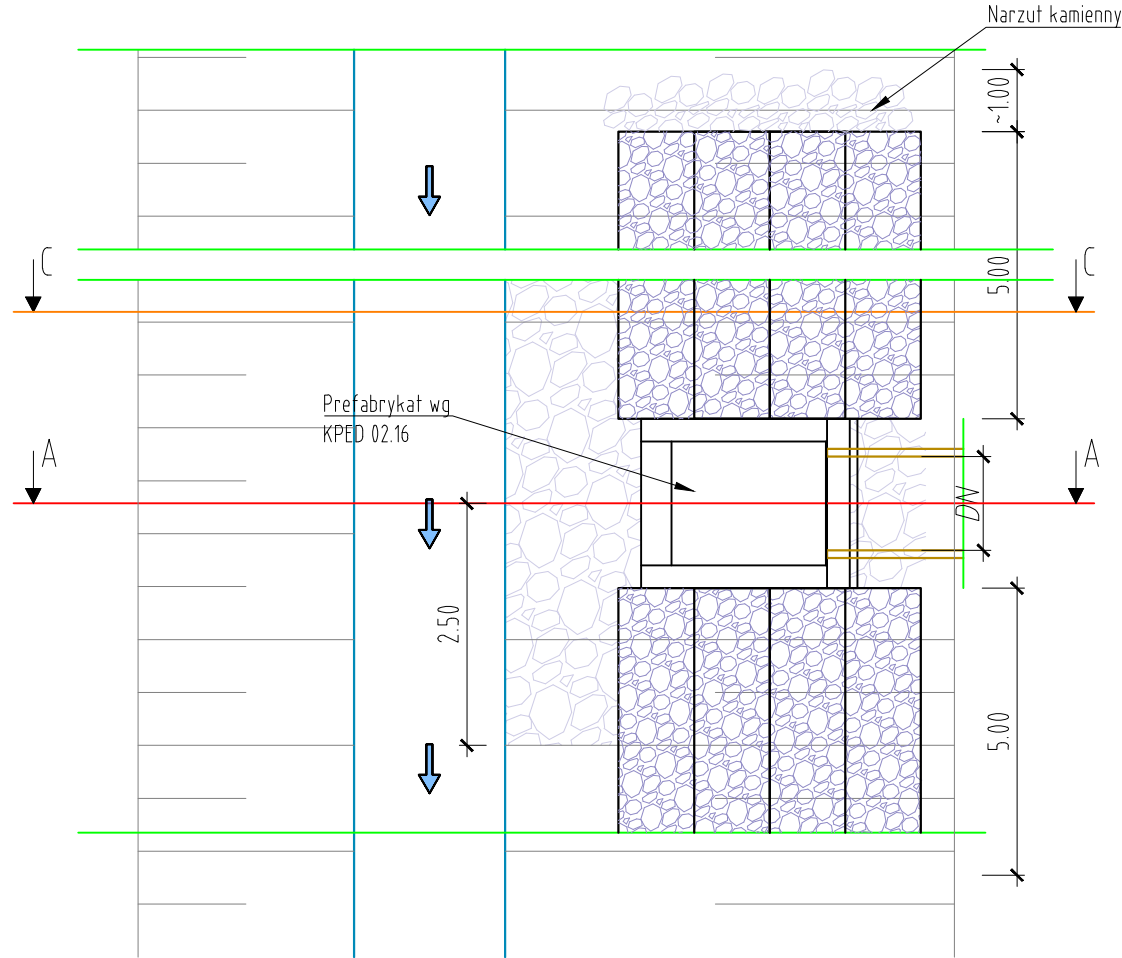


SZCZEGÓŁ WYŁOTU KANALIZACJI DESZCZOWEJ

przekrój A-A  
skala 1:50

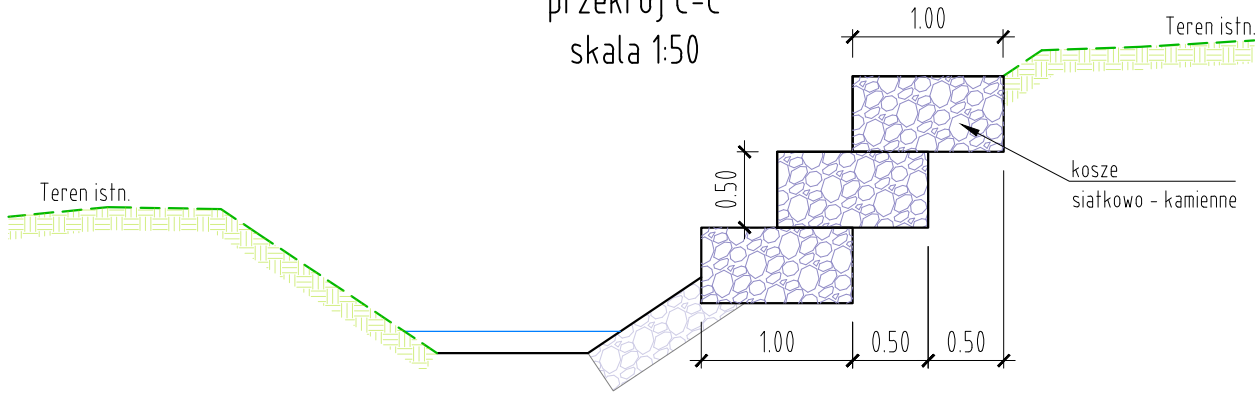


Widok z góry  
skala 1:50



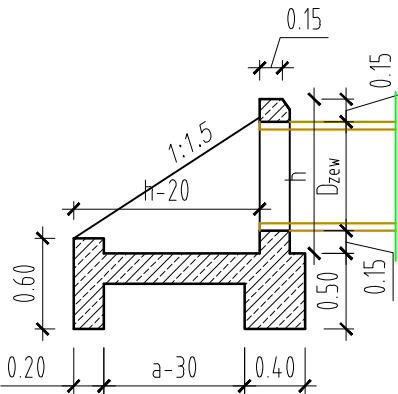
SZCZEGÓŁ UMOCNIENIA

przekrój C-C  
skala 1:50



ELEMENT PREFABRYKOWANY

wg KPED 02.16  
skala 1:50



- Uwagi:
1. Element prefabrykowany wraz z klapą zwrotną wg KPED 02.16
  2. Do umocnienia skarp i dna stosować kamień hydrotechniczny frakcji min. 80 mm.
  3. Narzut kamienny wykonać z kamienia hydrotechnicznego frakcji min. 160 mm.

<b>Inwestor:</b> BURMISTRZ MIASTA I GMINY NOWA SARZYNA ul. Kopernika 1 37-310 NOWA SARZYNA		<b>Przedsięwzięcie budowlane:</b> "ROZBUDOWA I PRZEBUDOWA DROGI GMINNEJ NR 104749R W ZAKRESIE: ODCINEK A-B-C - OD KM 0+011.50 DO KM 2+127.90 I ODCINEK B-D - OD KM 0+000.00 DO KM 0+060.80 WRAZ Z NIEZBĘDĄ INFRASTRUKTURĄ ORAZ PRZEBUDOWĄ SIECI UZBROJENIA TERENU W MIEJSCOWOŚCIACH RUDA ŁAŃCUCKA I SARZYNA"		
<b>Jednostka projektowa:</b>  al. T. Rejtana 53A lok. 65 35-326 Rzeszów tel. 880 411 234 e-mail: biuro@betaprojekt.pl		<b>Faza opracowania (część):</b> PROJEKT BUDOWLANY PROJEKT TECHNICZNY		
		<b>Część:</b> CZĘŚĆ RYSUNKOWA		
<b>Skala:</b> 1:50	<b>Tytuł rysunku:</b> SZCZEGÓŁ WYŁOTU KANALIZACJI			<b>Nr rysunku:</b> 7
<b>Funkcja/branża:</b> Główny Projektant DROGOWA	<b>Imię i nazwisko:</b> mgr inż. Roman CHARCHUT	<b>Nr uprawnień:</b> PDK/0061/PWOD/18	<b>Data:</b> 30.03.2026	<b>Podpis:</b>
<b>Sprawdzający</b> DROGOWA	<b>mgr inż. Mikołaj WÓJCIK</b>	<b>PDK/0065/PWOD/18</b>	<b>30.03.2026</b>	