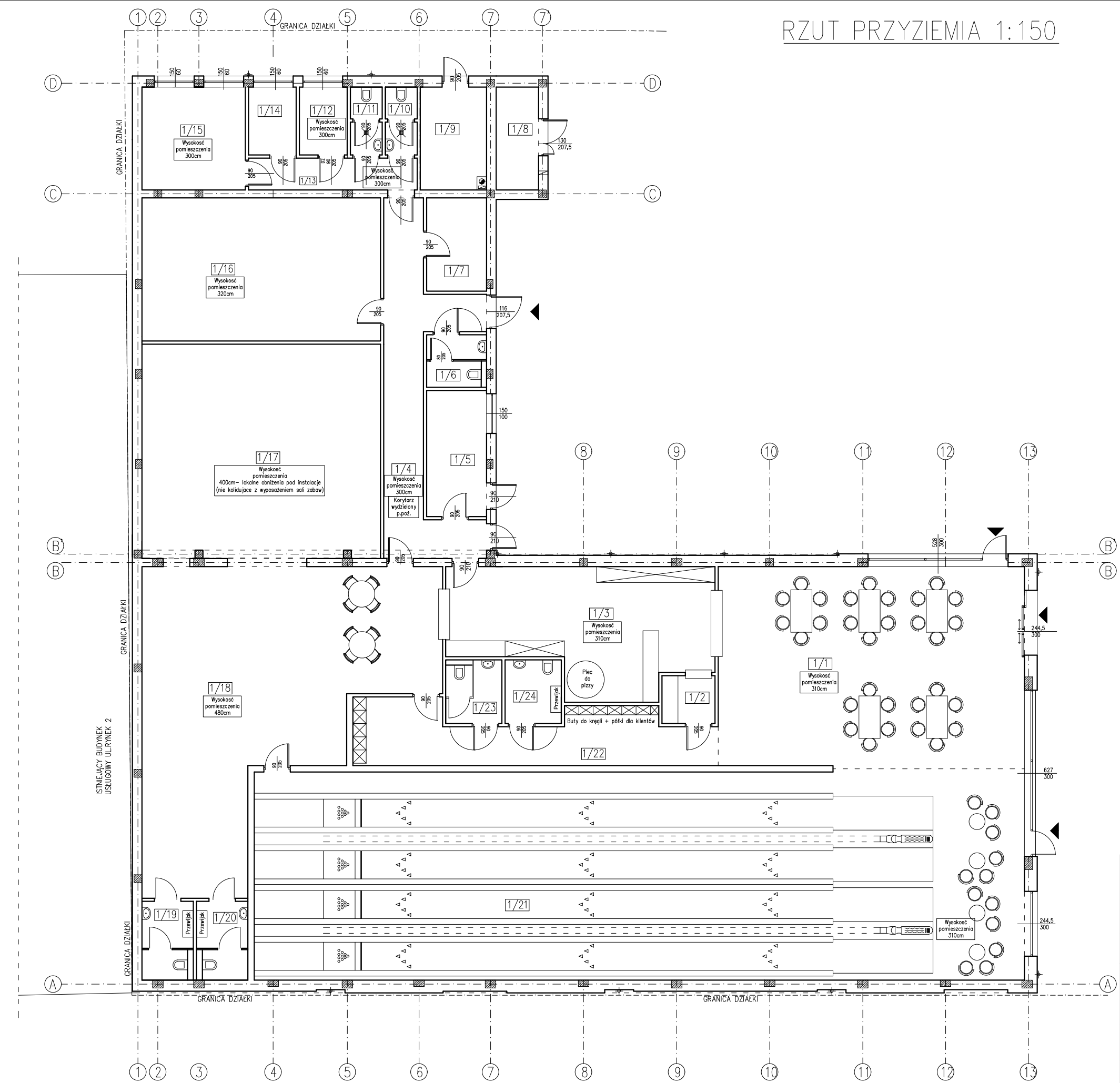


RZUT PRZYZIEMIA 1:150



ZESTAWIENIE POMIESZCZEŃ I POWERZCHNI PARTERU			
NR.	POMIESZCZENIE	POSADZKA	POW. UŻYT. m ²
1/1	Sala konsumpcyjna	GRES	86,19
1/2	Zmywalnia	GRES	3,47
1/3	Kuchnia	GRES	41,92
1/4	Komunikacja 1	GRES	26,64
1/5	Magazyn- kuchnia	GRES	10,53
1/6	WC- strzelnica	GRES	4,35
1/7	Pom. techniczne	GRES	7,78
1/8	Śmietnik	GRES	6,04
1/9	Kotłownia/pom. tech	GRES	9,32
1/10	WC męskie	GRES	2,92
1/11	WC damskie	GRES	2,92
1/12	Szatnia męska	GRES	4,60
1/13	Komunikacja	GRES	7,63
1/14	Szatnia damska	GRES	4,60
1/15	Pom. socjalne	GRES	15,12
1/16	Strzelnica wirtualna	GRES	48,17
1/17	Sala zabaw	WYKŁADZINA	72,26
1/18	Sala zabaw	WYKŁADZINA	95,1
1/19	WC- męskie	GRES	5,61
1/20	WC- damskie	GRES	5,61
1/21	Kręgielnia- 4 tory	PARKIET	227,80
1/22	Komunikacja	GRES	26,38
1/23	WC- męskie	GRES	4,96
1/24	WC- damskie/niepełnosp.	GRES	4,96
ZESTAWIENIE - RZUT PARTERU			
POWIERZCHNIA UŻYTKOWA			724,42

BIURO PROJEKTÓW I REALIZACJI INWESTYCJI
MICHAŁ SEIFERT
UL. DRZONKÓW-SARNIA 3
66-004 ZIELONA GÓRA
TEL. 501503906
MAIL: MICHAL.SEIFERT@WP.PL

PROJ.: mgr inż. Michał Seifert	PODPIS:	DATA:	STADIUM: KONCEPCJA
UPRAWNIENIA: konstr. LBS/0064/PBkb/16			
NAZWA OBIEKTU:	BUDYNEK HANDLOWY	KATEGORIA OBIEKTU XVII	
INWESTOR	GMINA KARGOWA UL. RYNEK 33 66-120 KARGOWA	SKALA: 1:150	
ADRES :	66-120 KARGOWA UL. RYNEK 3 DZ. NR 585/5; OBR. 0001	NR RYSUNKU: K.3.	
TYTUŁ RYSUNKU:	Rzut przyziemia-bez wymiar.	NUMER STRONY:	