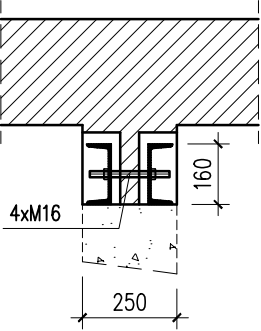
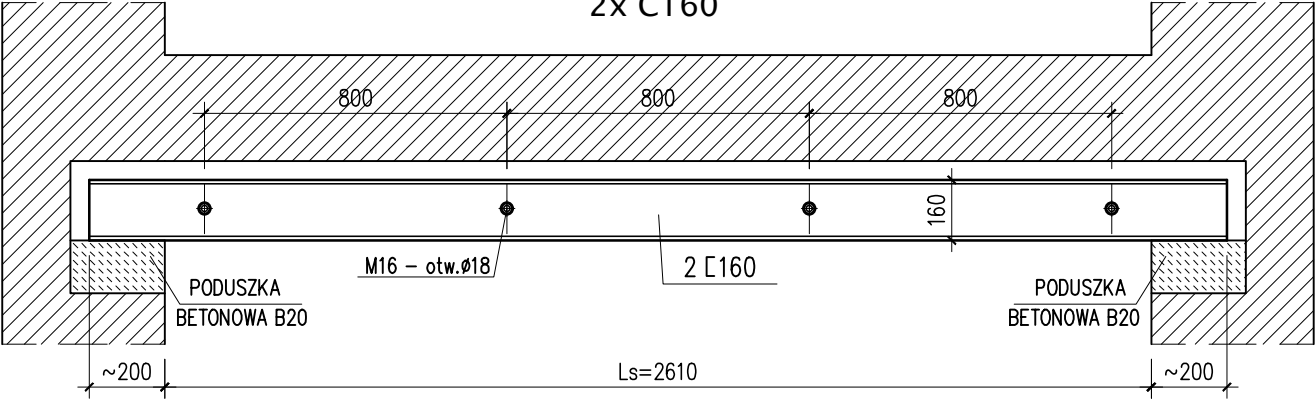
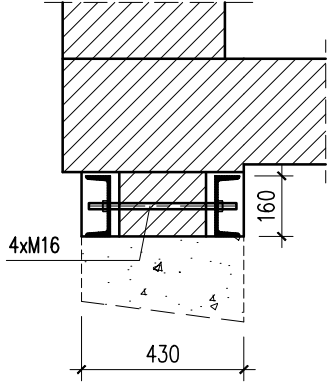
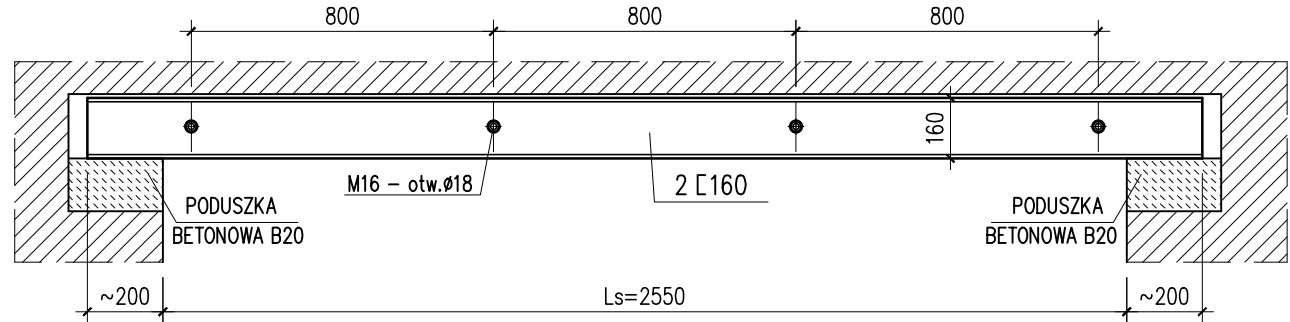


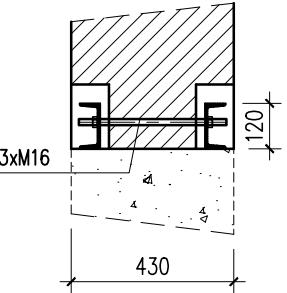
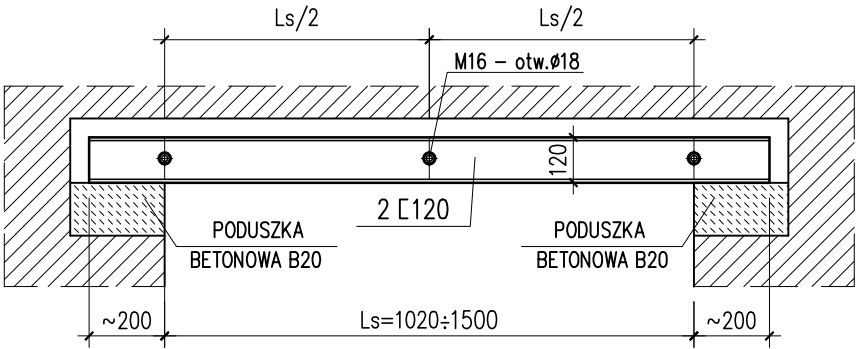
NADPROŻE **Ns1**
2x C160



NADPROŻE **Ns2**
2x C160



NADPROŻA **Ns3-Ns6**
2x C120



ZESTAWIENIE NADPROŻY

| Symbol | Szerokość otworu | Ilość | Profil | Długość elementu (Lc) | Długość łączna | |
|------------|------------------|-------|--------|-----------------------|----------------|--------|
| | mm | | | mm | mb | mb |
| Ns1 | Ls=2610 | 1 | 2xC160 | 3000 | | 6,000 |
| Ns2 | Ls=2550 | 1 | 2xC160 | 3000 | | 6,000 |
| Ns3 | Ls=1020 | 3 | 2xC120 | 1400 | 8,400 | |
| Ns4 | Ls=1220 | 2 | 2xC120 | 1600 | 6,400 | |
| N54 | Ls=1500 | 1 | 2xC120 | 1900 | 3,800 | |
| Ns6 | Ls=1150 | 1 | 2xC120 | 1600 | 3,200 | |
| RAZEM [mb] | | | | | C 120 | C 160 |
| | | | | | 21,800 | 12,000 |

BELKI OSADZIĆ NA ZAPRAWIE CEMENTOWEJ MARKI M10 – W WYKUTYCH BRUZDACH.

OSADZANIE BELEK WYKONAĆ DWUETAPOWO – NAJPIERW WYKONAĆ BRUZDĘ I OSADZIĆ BELKĘ PO JEDNEJ STRONIE ŚCIANY, A PO JEJ OSADZENIU I USTABILIZOWANIU CZYNNOŚCI TE POWTÓRZYĆ PO DRUGIEJ STRONIE ŚCIANY.

PO OSADZENIU BELEK I POŁĄCZENIU ICH ŚRUBAMI MOŻNA PRZYSTĄPIĆ DO WYKONANIA PRZEBICIA W ŚCIANIE.

PO WYKONANIU PRZEBICIA BELKI NADPROŻOWE OBŁOŻYĆ SIATKĄ RABITZA, OSZPAŁDOWAĆ I OTYNKOWAĆ.

UWAGA:

POZIOM OSADZENIA NADPROŻY USTALIĆ NA PODSTAWIE PROJEKTU ARCHITEKTONICZNEGO

UWAGI:

- * WYKAZ STALI ARKUSZ NR 2
- * WYMIARY W MILIMETRACH

STAL S235JR (St3S)

| | | | | |
|---|--|---|--------------|------|
| NAZWA I ADRES INWESTYCJI: | |  | | |
| PRZEBUDOWA BUDYNKU USŁUG SPOŁECZNYCH 08-530 Dęblin, ul.1-go Maja 160, dz.nr 1328/1 | | | | |
| PROJEKTOWAŁ: | | PODPIS: | DATA: SKALA: | |
| mgr inż. Michał Kozielowicz upr. LUB/0135/POOK/11 | | | II 2025 | 1:20 |
| SPRAWDZIŁ: | | PODPIS: | | |
| mgr inż. Sylwia Kowalska upr. LUB/0209/PWOK/09 | | | | |
| TYTUŁ RYSUNKU: | | | NR RYS. | |
| NADPROŻA STALOWE Ns1-Ns6 | | | K/6 | |