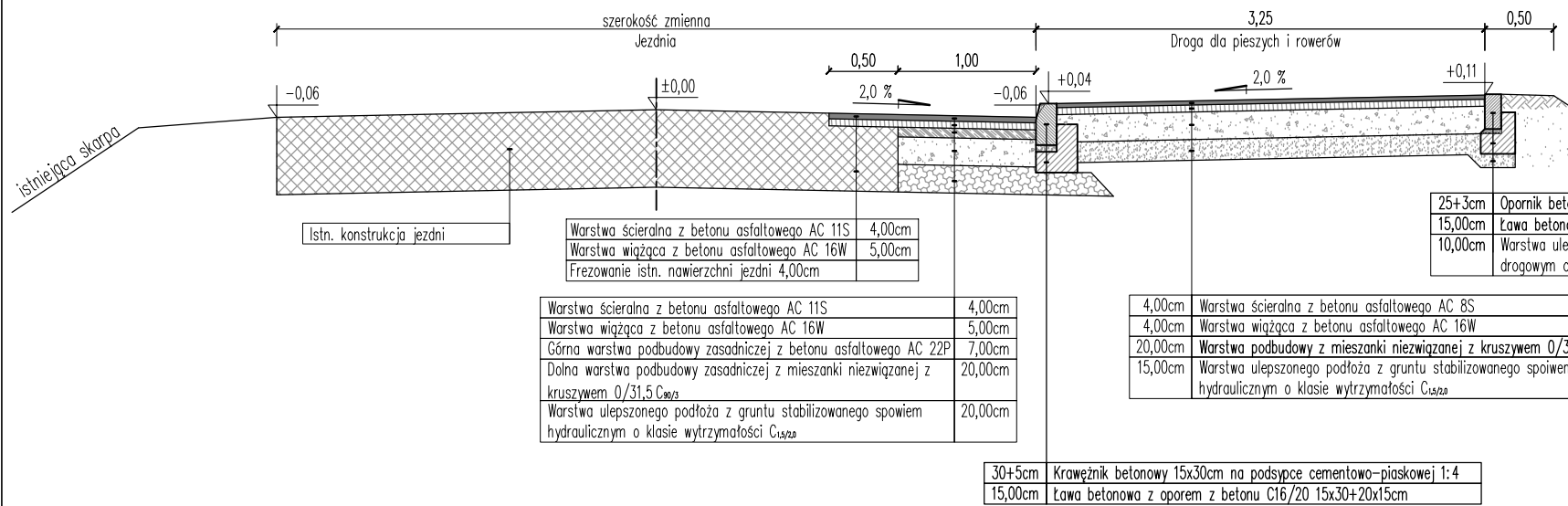
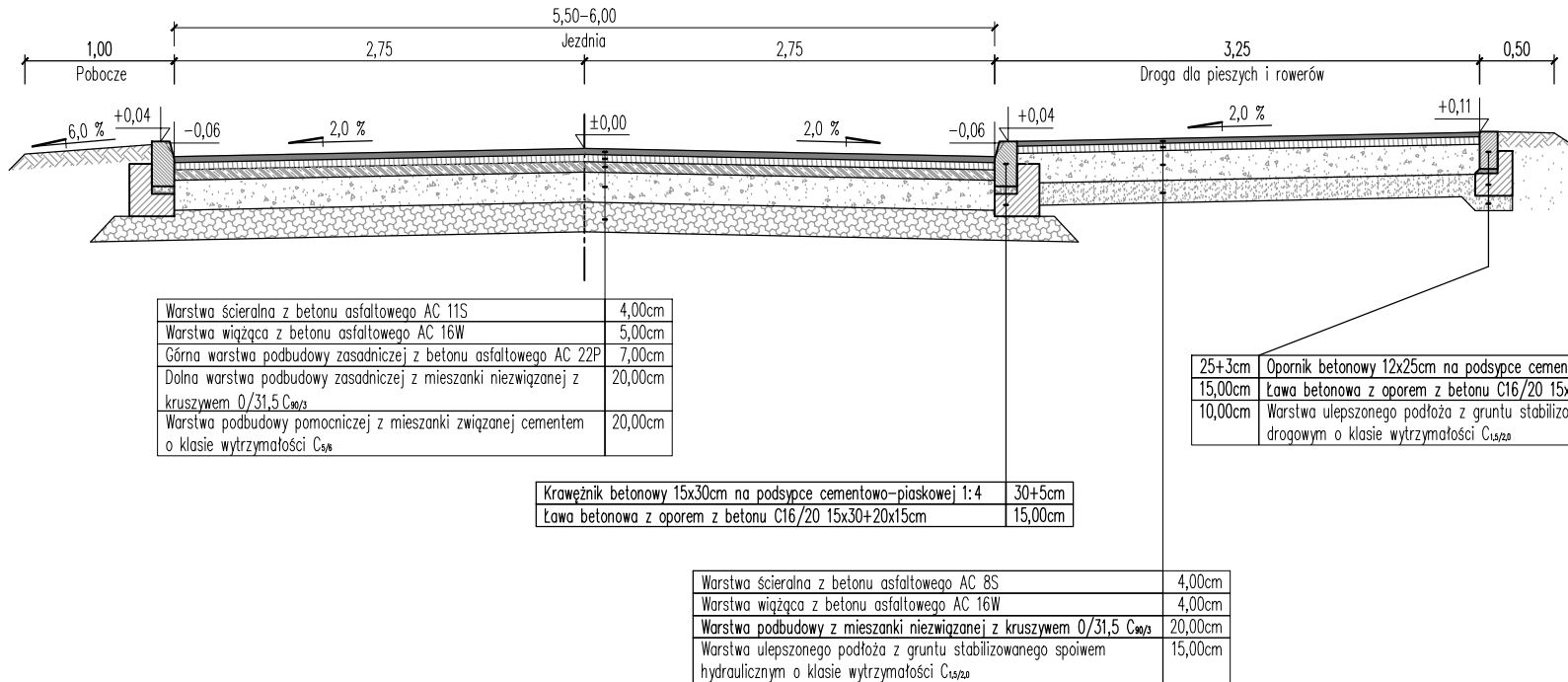


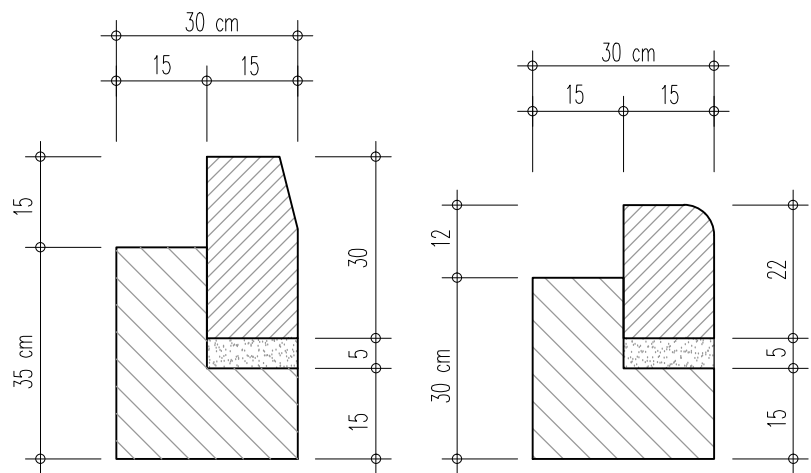
Przekrój A - A



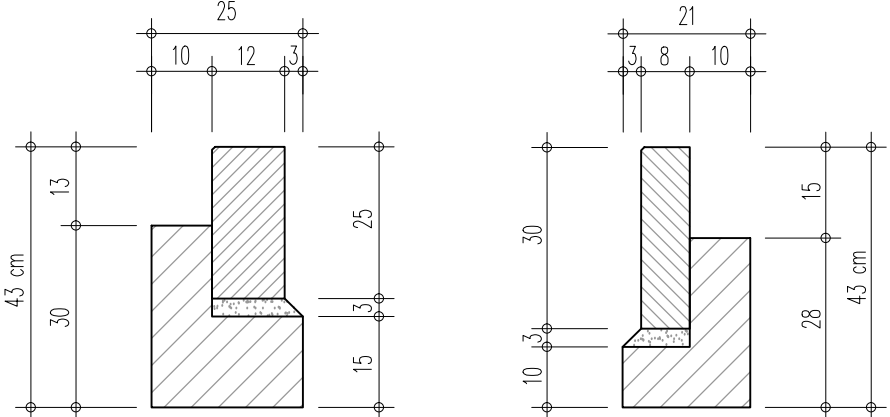
Przekrój B - B



Szczegół krawężników



Szczegół opornika      Szczegół obrzeża



<b>INWESTOR</b>				
<b>Gmina Lewin Brzeski</b> ul. Rynek 1, 49-340 Lewin Brzeski tel.: +48 774 246 600, lb@lewin-brzeski.pl				
<b>JEDNOSTKA PROJEKTOWA</b>				
<b>Pracownia Projektowa "PROKOM"</b> ul. Ozimska 8, 45-075 Opole tel.: +48 774 545 521, prokomp@wp.pl				
<b>TYTUŁ PROJEKTU</b>				
"Budowa drogi dla pieszych i rowerów wzdłuż drogi powiatowej nr 1184O i 1508O na odcinku: Lewin Brzeski - Stroszowice - Sarny Małe"				
<b>STADIUM</b> Program funkcjonalno-użytkowy		<b>BRANŻA</b> Drogową		
<b>TYTUŁ RYSUNKU</b>				
<b>PRZEKROJE KONSTRUKCYJNE</b>				
IMIE I NAZWISKO		BRANŻA	NR UPRAWNIEŃ	PODPIS
mgr inż. Kazimierz Kurowski		drogowa	229/94/Op	
ASYSTENT PROJ.:		Rafał Szerszeński	drogowa	
SPRAWDZAJĄCY:		mgr inż. Patryk Kurowski	drogowa	OPL/1452/PWBD/17
SKALA:		DATA:	NUMER RYS.:	
1:50		07.2024	2	