
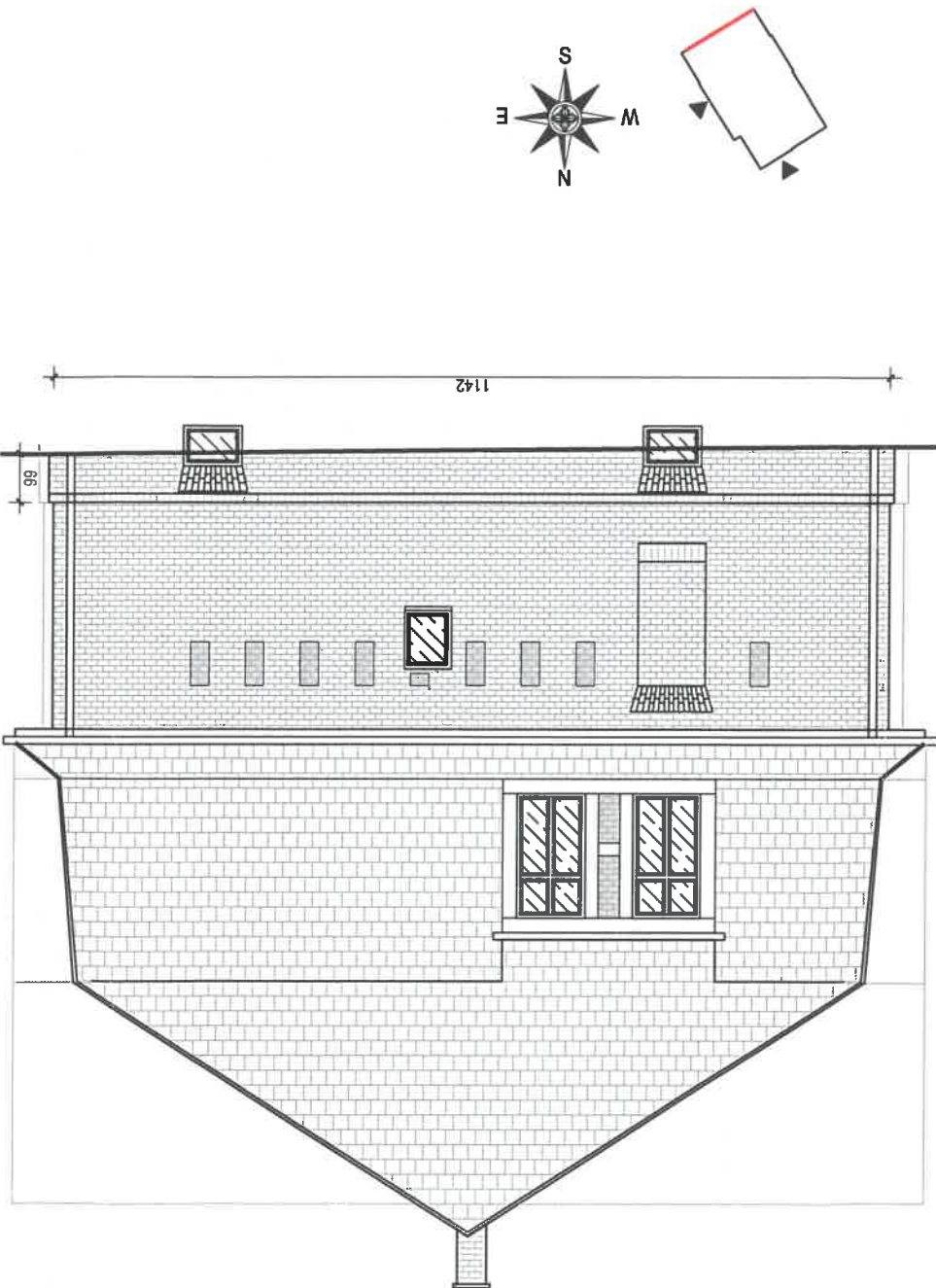
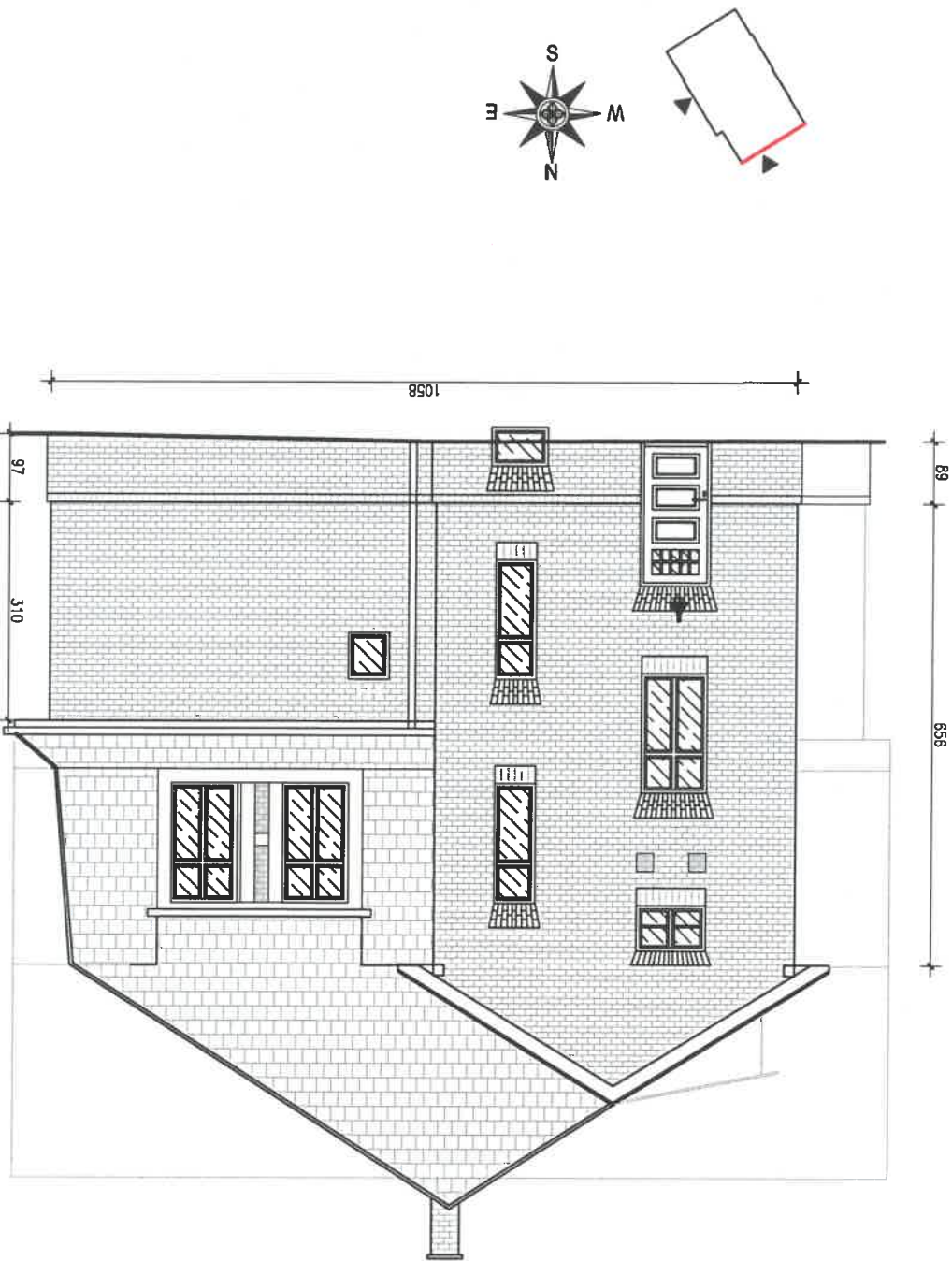


OBJEKT BUDOWLANY:										BUDYNEK MIESZKALNY WIELORODZINNY										ADRES, DZIAŁKA: UL. WOLNOŚCI 19 44-230 CZERWIONKA-LESZCZYNY DZIAŁKA NR 2870/236 ID. DZIAŁKI: 247201.4.0001.AR.1.2870/236										INWESTOR: GMINA I MIASTO CZERWIONKA-LESZCZYNY, ZAKŁAD GOSPODARSTWA MIESZKANIOWEJ W CZERWIONCE-LESZCZYNYCH ul. Ligonie 5c, 44-238 Czerwonka-Łeszczyny										JEDNOSTKA PROJEKTOWA: <div><p>PRACOWNIA PROJEKTOWA STRUKTURA P.P. WYZWOLENIA 27/213 43-190 MIKOŁÓW www.projektstruktura.pl</p></div>										PROJEKTANT SPEC PDDPS mgr inż. arch. Tomasz Piórz 05/OPOKK/2018										WSPÓŁPRACOWNIA mgr inż. Łukasz Zgliński mgr inż. Patrycja Szewczyk										SPRAWDZIŁ										TYTUŁ RYSUNKU ELEWACJA PÓŁNOCNO-ZACHODNIA I PD.-WSCH. - STAN PROJEKTOWANY										DATA RE/STR 2024-01										SKALA 1:100										BRANŻA ARCH.										NR A-11										FAZA									
-------------------	--	--	--	--	--	--	--	--	--	----------------------------------	--	--	--	--	--	--	--	--	--	--	--	--	--	--	--	--	--	--	--	---	--	--	--	--	--	--	--	--	--	--	--	--	--	--	--	--	--	--	--	---	--	--	--	--	--	--	--	--	--	--	--	--	--	--	--	--	--	--	--	-----------	--	--	--	--	--	--	--	--	--	---	--	--	--	--	--	--	--	--	--	------------------------	--	--	--	--	--	--	--	--	--	----------------	--	--	--	--	--	--	--	--	--	-----------------	--	--	--	--	--	--	--	--	--	------------	--	--	--	--	--	--	--	--	--	------	--	--	--	--	--	--	--	--	--



ELEWACJA POŁUDNIOWO-WSCHODNIA



ELEWACJA PÓŁNOCNO-ZACHODNIA