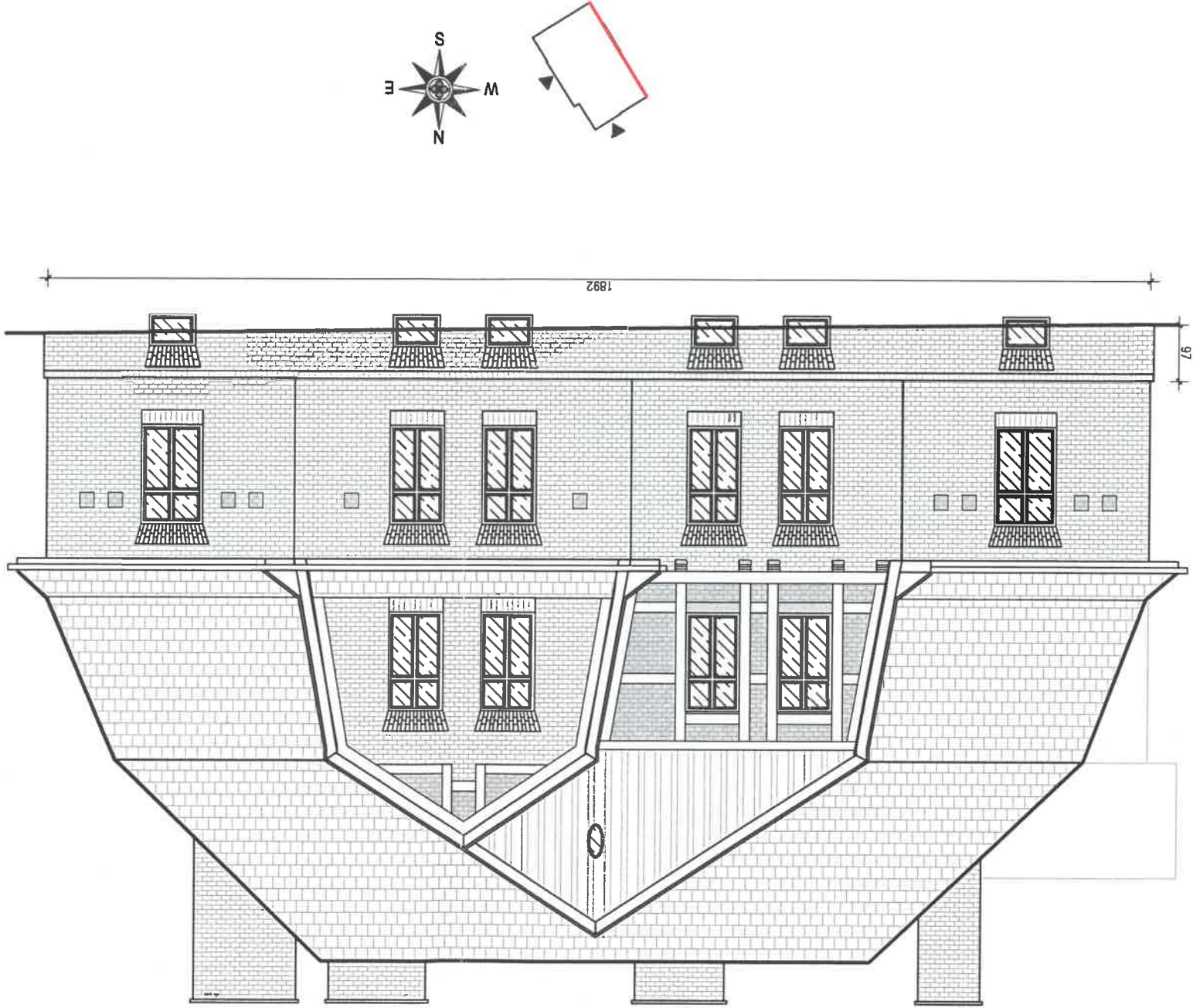


ELEWACJA POŁUDNIOWO-ZACHODNIA



OBIEKT BUDOWANY:		BUDYNEK MIESZKALNY WIELORODZINNY	
ADRES, DZIAŁKA:		UL. WOLNOŚCI 19	
44-230 CZERWIONKA-LESZCZYNY		DZIAŁKA NR 2870/236	
ID. DZIAŁKI: 247201_4.0001.AR.1.2870/236		INWESTOR:	
GMINA I MIASTO CZERWIONKA-LESZCZYNY, ZAKŁAD		GOSPODARSTWA MIESZKANIOWE W CZERWIONCE-LESZCZYNACH	
ul. Ligonio 5c, 44-238 Czerwionka-Leszczyny		JEDNOSTKA PROJEKTOWA:	
PRACOWNIA PROJEKTOWA		STRUKTURA P.P.	
WYZWOLENIA 27/213		43-190 MIKOŁÓW	
www.projektysta-structura.pl		PROJEKTANT	
SPEC		PODPIS	
mgr inż. arch. Tomasz Piłorz		05/OPKK/2018	
WSPÓŁPRACA		mgr inż. Łukasz Zgliński	
SLK/8646/PWBKp/19		mgr inż. Patrycja Szewczyk	
SPRAWDZIŁ		Tytuł rysunku	
ELEWACJA POŁUDNIOWO-ZACHODNIA		- STAN PROJEKTOWANY	
DATA		SKALA	
2024-01		1:100	
FAZA		BRANŻA	
PBW		ARCH.	
A-10		NR	
00		RE/STR	