

NUMER_POM	NAZWA_POM	R-SURF
-01.I.01	KORYTARZE	18.54 m²
-01.I.02	WYMIENNIKOWNIA	21.83 m²
-01.I.03	PIWNICA	8.70 m²
-01.I.04	PIWNICA	19.53 m²
-01.I.05	PIWNICA	7.31 m²
-01.II.01	KORYTARZE	10.29 m²
-01.II.02	PIWNICA	19.19 m²
-01.II.03	PIWNICA	22.48 m²
-01.II.04	PIWNICA	23.44 m²
SUMA		151.31 m²

LEGENDA

- 

Piec na paliwo stałe
- 

Zbiornik wzbiorczy
- 

Bojler elektryczny
- 

Pralka
- 

Umywalka
- 

Ustęp
- 

Prysznic
- 

Kuchenska
- 

Zlew
- 

Wanna
- 

Istniejący licznik wody
- 

Istniejący pion kanalizacyjny
- 

Istniejąca instalacja kanalizacyjna
- 

Istniejące bezpieczniki elektryczne
- 

Przewody kominowe
- 

dotcpienie stropu natynkowo wełn
- 

mineraling gr. 12cm ($\lambda \leq 0,034W/mK$)
- 

obniżenie posadzki
- 

ścianka murywana gr. 12 cm
- 

ścianka do demontażu i odtworzenia:
- 

murwana gr. 12 cm
- 

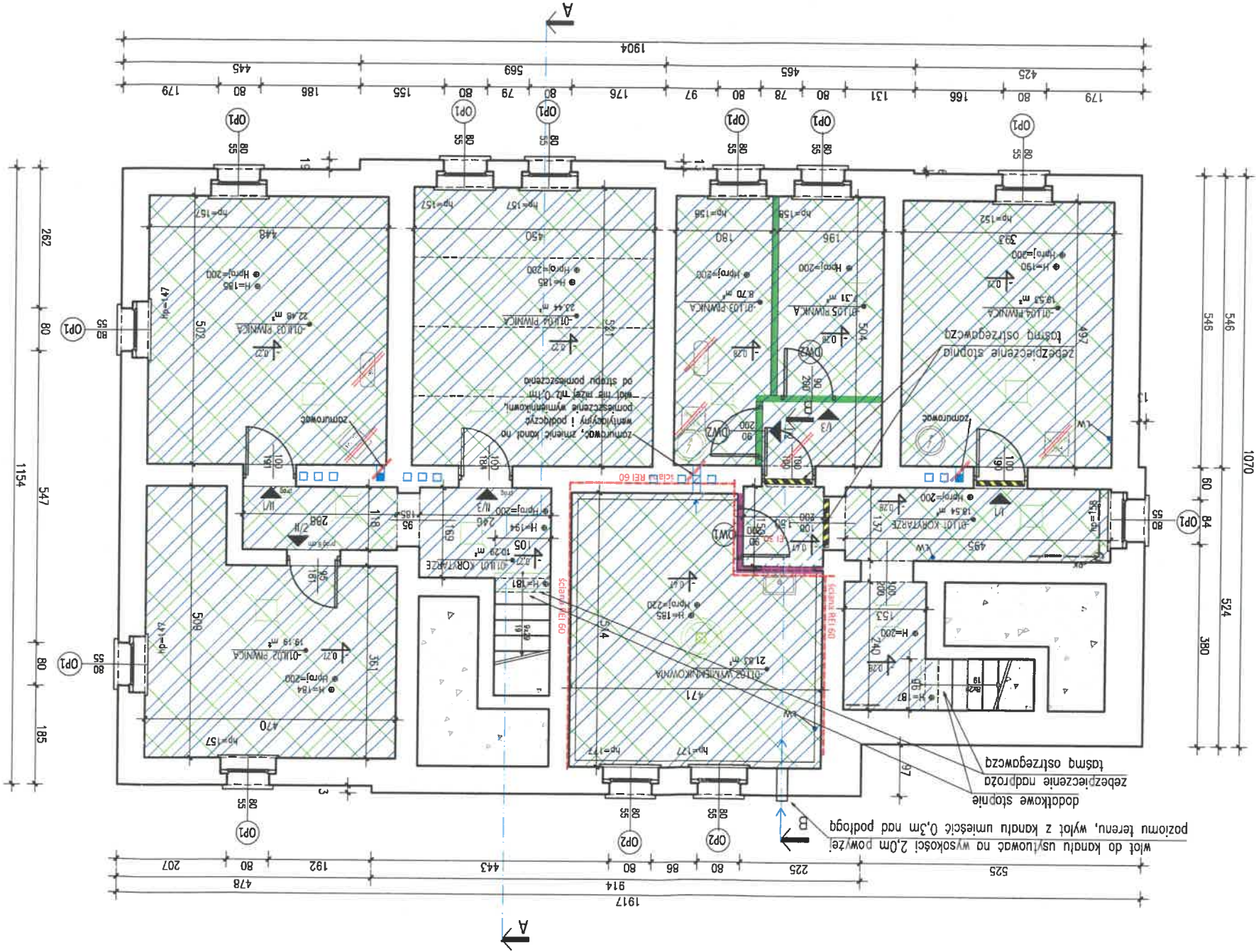
rzepia
- 

studzienka schłodząca Ø600
- 

demontaż
- 

bojler elektryczny

Uwagi:
Niezużywane instalacje znajdujące się pod sufitem należy zdemontować.
Odwodnienie piwnic przy pomocy rzepi.
Docelowa wysokość pomieszczenia wymiennikowni 220 cm.
Docelowa wysokość pozostałych pomieszczeń min. 200 cm.
Należy zabezpieczyć powstające stopnie w posadzce taśmą ostrzegawczą.
Należy zabezpieczyć nadproża w wejściu do piwnic taśmą ostrzegawczą.
Przed wszelkimi pracami remontowymi należy przeprowadzić szczegółową inwentaryzację w szczególności wysokości pomieszczeń piwnic.



OBJEKT BUDOWLANY:		BUDYNEK MIESZKALNY WIELORODZINNY	
ADRES, DZIAŁKA:		UL. WOLNOŚCI 19 44-230 CZERWIONKA-LESZCZYNY	
INWESTOR:		GMINA I MIASTO CZERWIONKA-LESZCZYNY, ZAKŁAD GOSPODARSTWA MIESZKALNIOWEGO W CZERWIONCE-LESZCZYNAH ul. Ligonia 5c, 44-238 Czerwonka-Leszczyny	
JEDNOSTKA PROJEKTOWA:		PRACOWNIA PROJEKTOWA STRUKTURA STRUKTURA P.P. WYZWOLENIA 27/213 43-190 MIKOŁÓW www.projektspektura.pl	
PROJEKTANT	SPEC	PODPIS	
mgr inż. arch. Tomasz Piłorz 05/OPKK/2018			
WSPÓŁPRACA			
mgr inż. Łukasz Zgliński SLK/8646/PWBK/19			
mgr inż. Patrycja Szewczyk			
SPRAWDZIŁ			
TYTUŁ RYSUNKU			
RZUT PIWNICY			
- PRACE REMONTOWE			
DATA	SKALA	RE/STR	
2024-01	1:100	00	
FAZA	BRANŻA	ARCH.	A-04