

FAZA	PBW	ARCH.	A-01
DATA	2024-01	BRANŻA	NR
SKALA	1:100	RE/STR	00

ELEWACJA POŁUDNIOWO-ZACHODNIA

- PRACE REMONTOWE

TYTUL RYSUNKU

SPRAWDZIK

mgr inż. Łukasz Zgliniński SLK/8646/PWBKb/19  
mgr inż. Patrycja Szewczyk

WSPÓŁPRACA

mgr inż. arch. Tomasz Piłorz  
05/OPOKK/2018

PROJEKTANT SPEC PODPIS

PRACOWNIA PROJEKTOWA STRUKTURA  
43-190 MIKOŁÓW  
WYŻWOLENIA 27/213  
WWW.PROJEKTISTRUKTURA.PL

JEDNOSTKA PROJEKTOWA

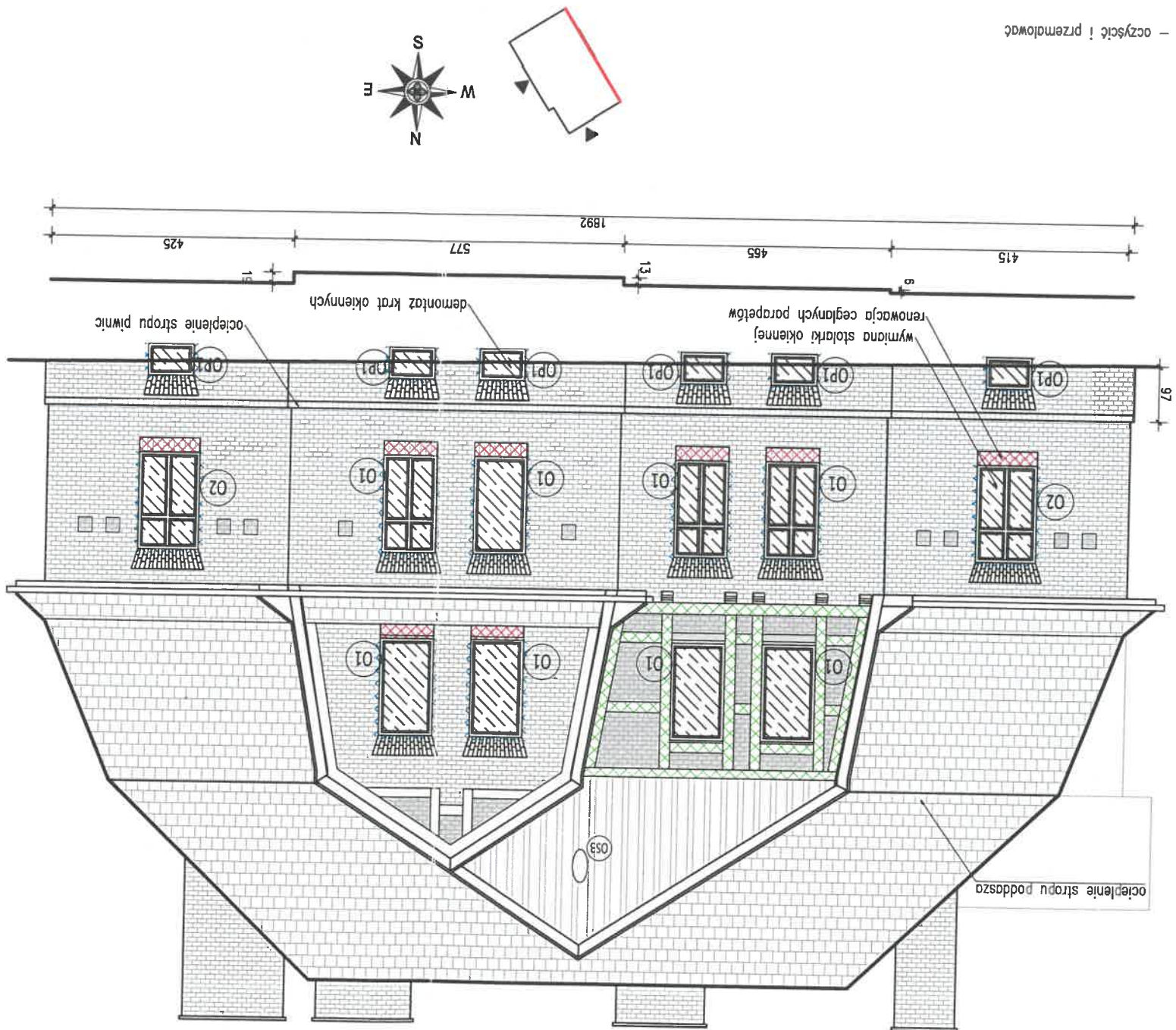
INWESTOR:  
GMINA I MIASTO CZERWIONKA-LESZCZYNY, ZAKŁAD  
GOSPODARSTWA MIESZKANIOWEGO W CZERWIONCE-LESZCZYNACH  
ul. Ligonia 5c, 44-238 Czerwonka-Leszczyny

ADRES, DZIAŁKA:  
44-230 CZERWIONKA-LESZCZYNY  
DZIAŁKA NR 2870/236  
ID, DZIAŁKI: 247201\_4.0001 AR 1.2870/236

OBIEKT BUDOWANY:  
BUDYNEK MIESZKALNY WIELORODZINNY

LEGENDA:

- elementy drewniane – oczyścić i przemalować
- nadproża, ościeża – oczyścić i zaizolować
- cegłane parapety – oczyścić i zaizolować
- odtworzyć elewację – oczyścić i zaizolować
- witna opaska do skucia



ELEWACJA POŁUDNIOWO-ZACHODNIA