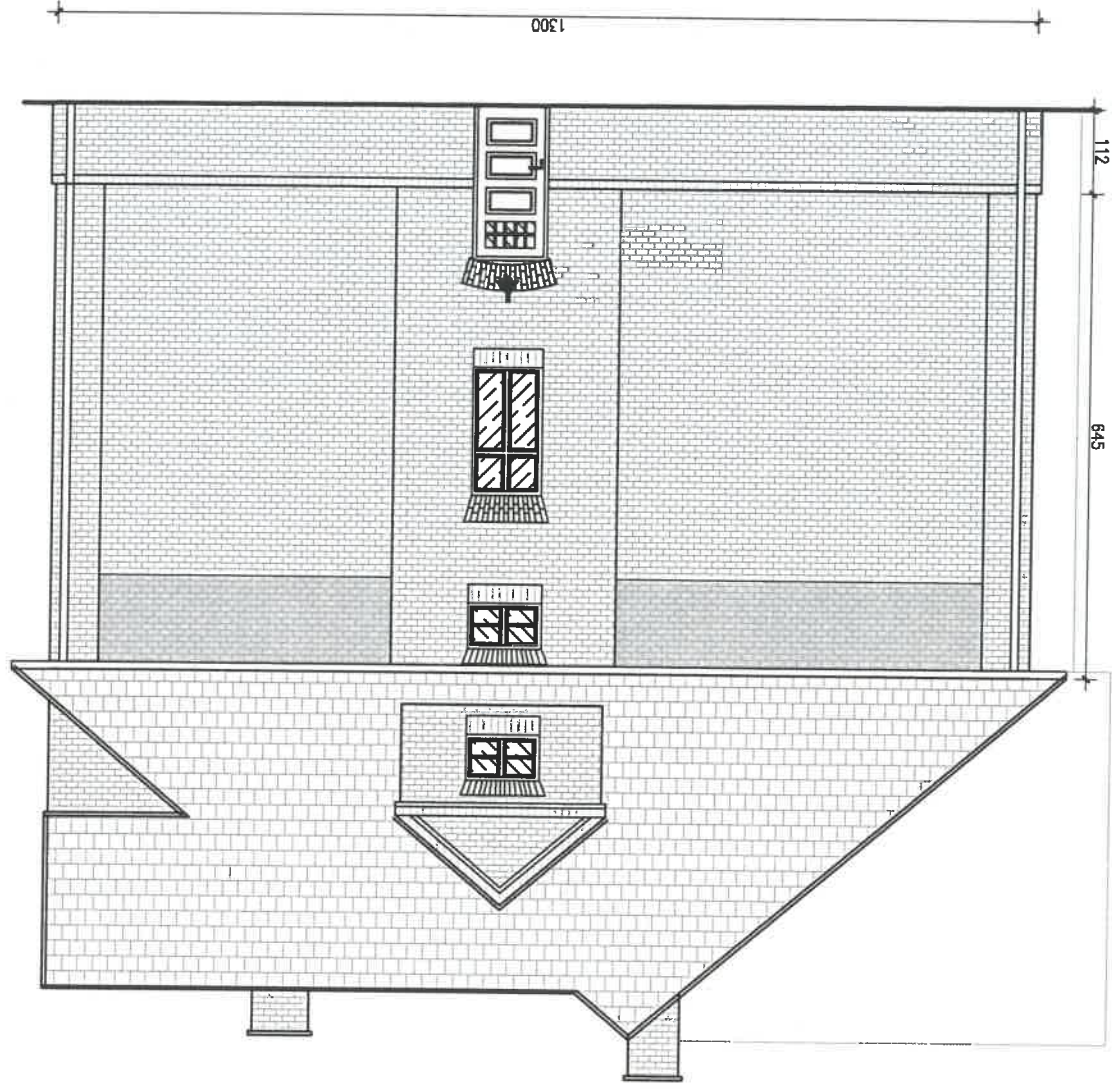
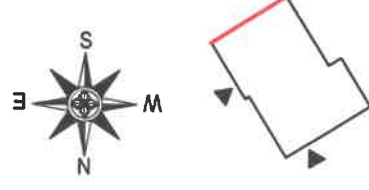
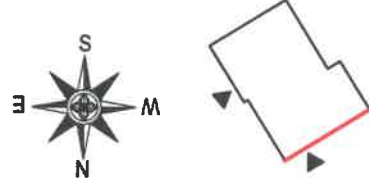
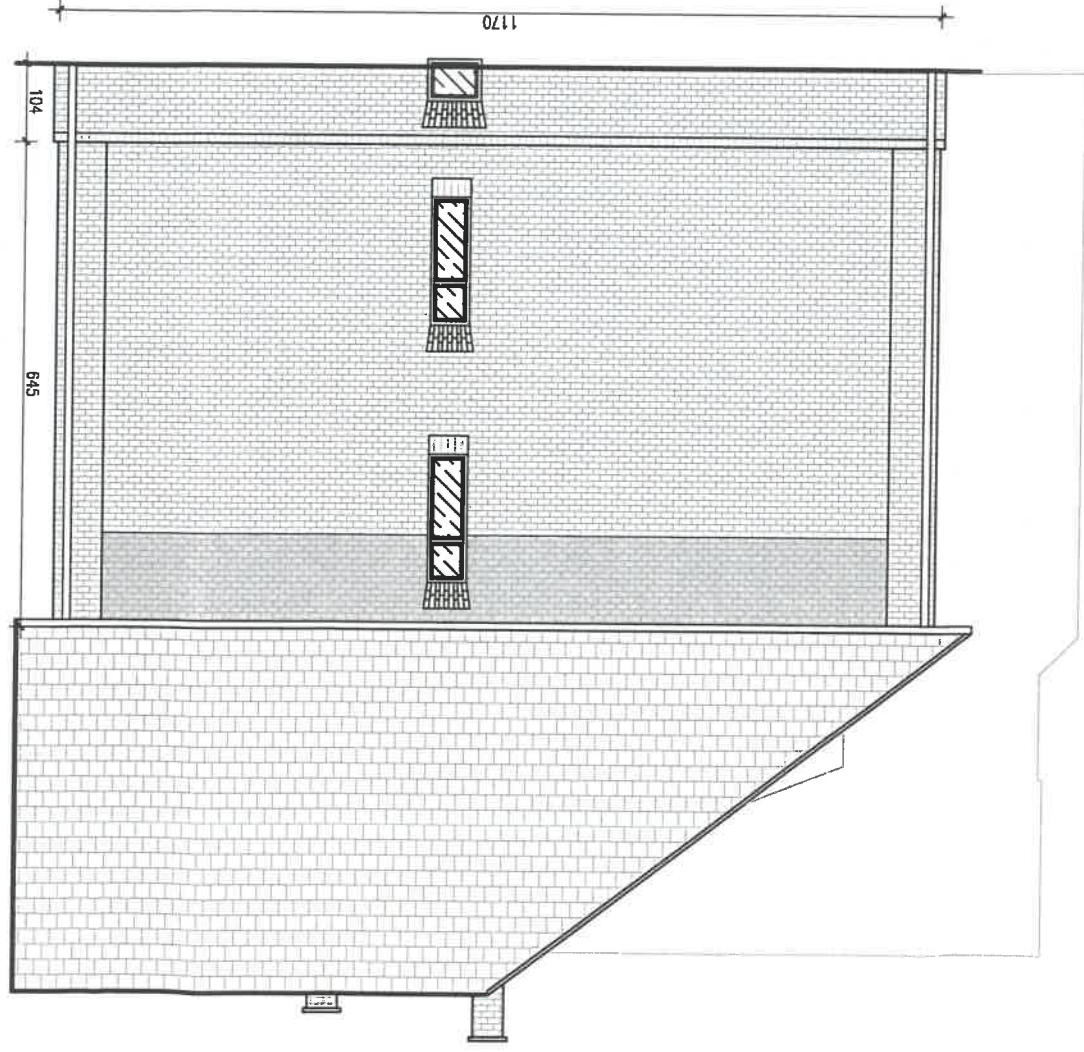


ELEWACJA PÓŁNOCNO-ZACHODNIA



ELEWACJA POŁUDNIOWO-WSCHODNIA



OBJEKT BUDOWLANY:		BUDYNEK MIESZKALNY WIELORODZINNY	
ADRES, DZIAŁKA:		UL. WOLNOŚCI 13	
DZIAŁKA NR 2931/236		44-230 CZERWIONKA-LESZCZYN	
ID. DZIAŁKI: 247201_4.0001AR.1.2931/236		INWESTOR:	
GMINA I MIASTO CZERWIONKA-LESZCZYN, ZAKŁAD		GOSPODARSTWA MIESZKANIOWE W CZERWIONCE-LESZCZYNACH	
JEDNOSTKA PROJEKTOWA:		PRACOWNIA PROJEKTOWA	
STRUKTURA P.P.		WYŻWOLENIA 27/213	
43-190 MIKOŁÓW		www.projektstruktura.pl	
PROJEKTANT		mgr inż. arch. Tomasz Piłorz	
SPEC		05/OPKK/2018	
WSPÓŁPRACA		mgr inż. Łukasz Zgliniński	
SLK/8646/PWBKb/19		mgr inż. Patrycja Szewczyk	
SPRAWDZIK			
TYTUŁ RYSUNKU		ELEWACJA PN.-ZACH. I PD.-WSCH.	
-STAN PROJEKTOWANY			
DATA		2024-01	
FAZA		BRANŻA	
PBW		ARCH.	
NR		1:100	
A-11		RE/STR	
00		SKALA	