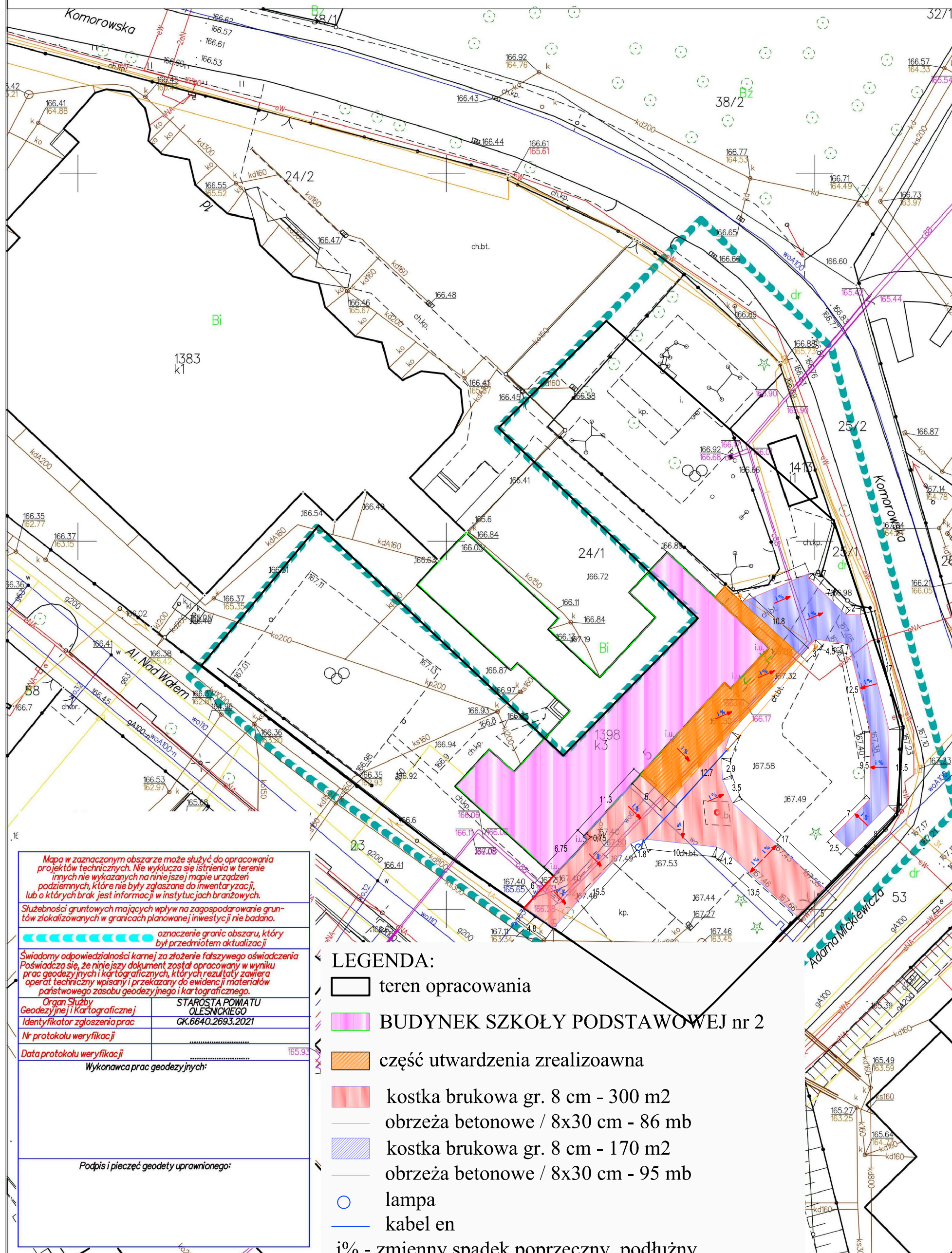


# DZIEDZINIEC - KOSTKA BRUKOWA PROJEKTOWANA SKALA 1:500

## MAPA DO CELÓW PROJEKTOWYCH SKALA 1:500

Układ odniesienia: PL-ETRF89, układ wsp. płaskich: PL-2000 strefa 6 (18°), układ wys.: PL-EVRF2007-NH  
Sekcje mapy: 6.153.18.18.4.4; 6.153.18.18.4.2  
obr. Syców 0001, ark. 14: dz. 24/1



Mapa w zaznaczonym obszarze może służyć do opracowania projektów technicznych. Nie wyklucza się istnienia w terenie innych nie wykazanych na niniejszej mapie urządzeń podziemnych, które nie były zgłaszane do inwentaryzacji, lub o których brak jest informacji w instytucjach branżowych.

Służebności gruntowych mających wpływ na zagospodarowanie gruntów zlokalizowanych w granicach planowanej inwestycji nie badano.

oznaczenie granic obszaru, który był przedmiotem aktualizacji

Świadomy odpowiedzialności karniej za złożenie fałszywego oświadczenia Poświadczam, że niniejszy dokument został opracowany w wyniku prac geodezyjnych i kartograficznych, których rezultaty zawiera operat techniczny wpisany i przekazany do ewidencji materiałów państwowego zasobu geodezyjnego i kartograficznego.

Organ Służby Geodezyjnej i Kartograficznej	STAROSTA POWIATU OLEŚNICKIEGO
Identyfikator zgłoszenia prac	GK.6640.2693.2021
Nr protokołu weryfikacji	.....
Data protokołu weryfikacji	..... 165.93

Wykonawca prac geodezyjnych:

Podpis i pieczęć geodety uprawnionego:

### LEGENDA:

- teren opracowania
- BUDYNEK SZKOŁY PODSTAWOWEJ nr 2
- część utwardzenia zrealizowana
- kostka brukowa gr. 8 cm - 300 m<sup>2</sup>
- obrzeża betonowe / 8x30 cm - 86 mb
- kostka brukowa gr. 8 cm - 170 m<sup>2</sup>
- obrzeża betonowe / 8x30 cm - 95 mb
- lampa
- kabel en
- i% - zmienny spadek poprzeczny, podłużny dostosowany do istniejącego terenu