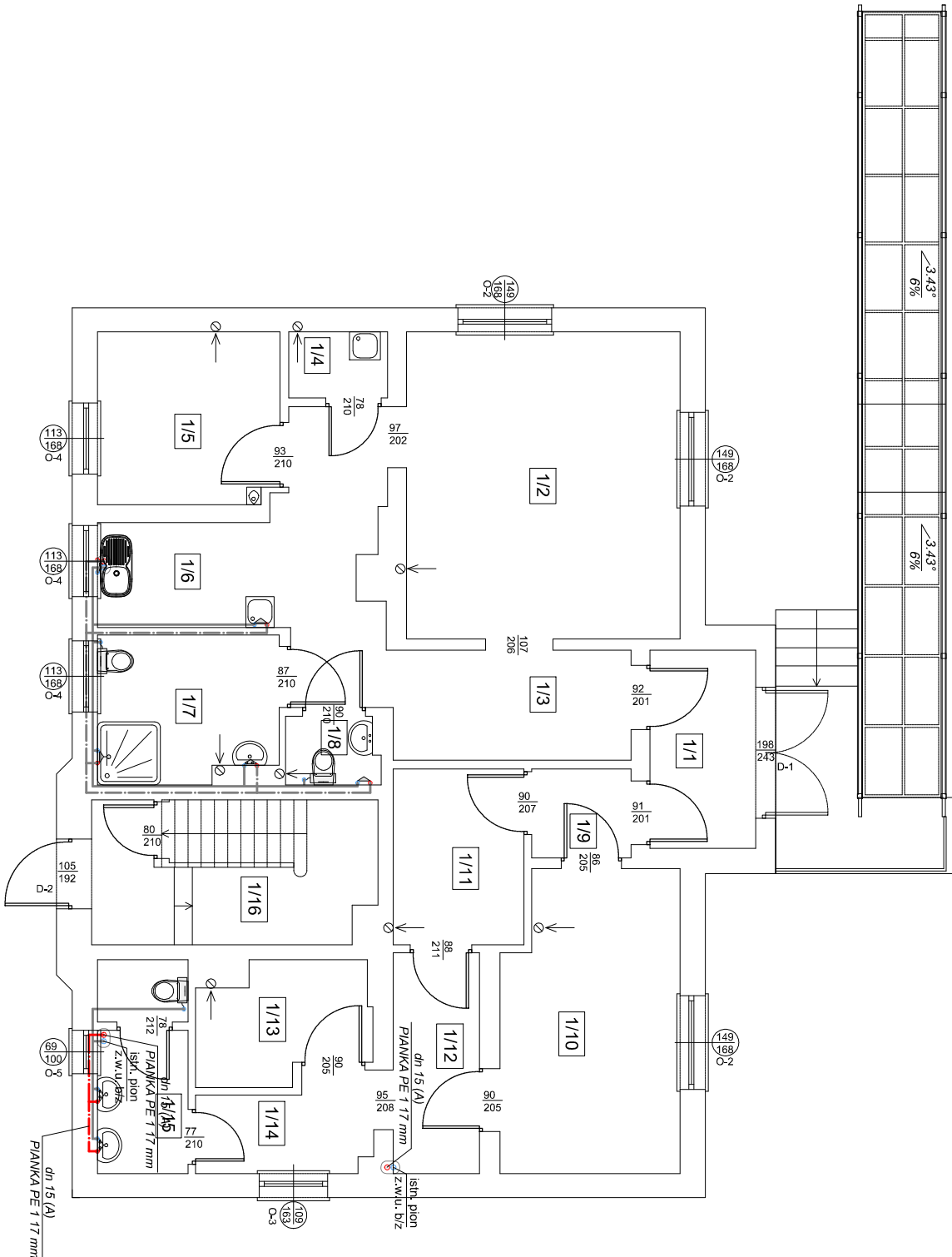


RZUT PARTERU
SKALA 1:100



Projektowany pojemnościowy podgrzewacz wody
V=100dm³

Projektowany rurociąg zimnej wody użytkowej
PEX-AL-PEX (prowadzone w istniejących bruzdach)

Projektowany rurociąg ciepłej wody użytkowej
PEX-AL-PEX (prowadzone w istniejących bruzdach)

Projektowany pion wody użytkowej

Projektowany kocioł na pelet 24kW

Projektowane naczynko wzbiorcze CWU V=30dm³

Istniejący rurociąg CWU i ZWU pozostający bez zmian

UWAGA! Projektowane rurociągi należy prowadzić w istniejących
bruzdach pod stropem, przy posadzce lub przy ścianie.

Lp.	Pomieszczenie	Powierzchnia [m²]
1/1	Wiatrołap	5,29
1/2	Salon	21,23
1/3	Korytarz	14,30
1/4	Schowek	1,65
1/5	Pokój	7,89
1/6	Aneks kuchenny	4,58
1/7	Łazienka	6,55
1/8	WC	1,57
1/9	Przedśionek	2,23
1/10	Sala sprzedaży	13,20
1/11	Korytarz	5,80
1/12	Korytarz	4,81
1/13	Magazyn	4,76
1/14	Korytarz	3,93
1/15	WC	4,82
1/16	Klatka schodowa	10,21
Suma		112,82

PRACOWNIA PROJEKTOWA 69 GROUP
Andrzej Wiśniewski

Księży Dwór 67, 13-200 Dziadowo, tel. kom. 0 668 857 299

PROJEKT BUDOWLANY

Termomodernizacja budynku Gminnego Zakładu Usług Komunalnych
dz. nr ewid. 391/4, obręb Uzdowo, Gmina Dziadowo

Investor
Gmina Dziadowo
ul. Księżodworska 10, 13-200 Dziadowo

Tytuł rysunku RZUT PARTERU - INSTALACJA WOD.		Branża: S	Skala: 1:100
Data: 03.2024	Autor: tech. bud. Jan Kościński	Uprawnienia Budowlane: Nr ewid. Cis - 2891	Rysunek: S6

Uwaga:
Stolarkę okienną wymienić na drewnianą o współczynniku
przenikania U_s 0,9W/m²K z odtworzeniem zabłytkowego
wyglądu stolarki.

Stolarkę drzwiową zewnętrzną wymienić na drewnianą o
współczynniku przenikania U_s 1,3W/m²K z odtworzeniem
zabłytkowego wyglądu stolarki.