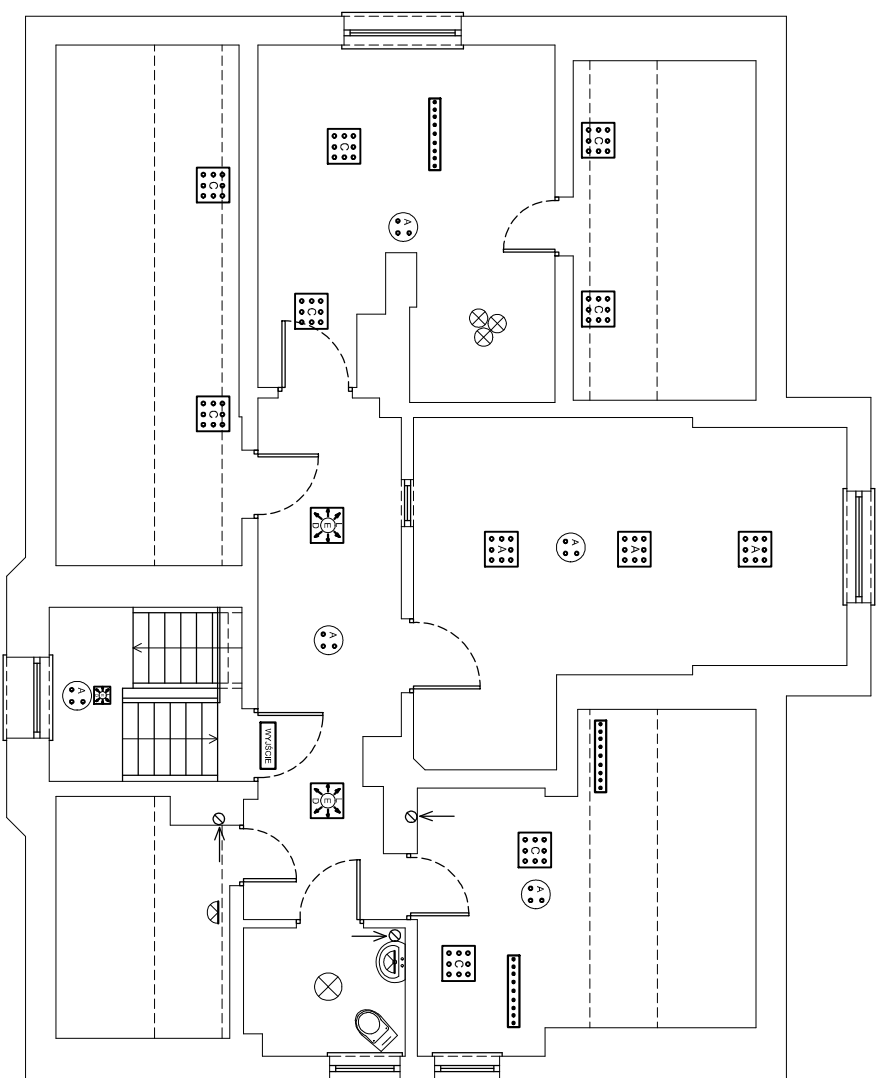


RZUT PODDASZA
SKALA 1:100



LEGENDA

- oprawa ewakuacyjna kierunkowa LED 3W 2h
- lampka ośw. awaryjno-ewakuacyjna LED 4W 2h
- oprawa ewakuacyjna kierunkowa LED 3W 2h
- plafon LED 16W/1200lm
- plafon LED z mikrofalowym czujnikiem ruchu IP66 16W/1200lm
- oprawa wisząca LED 30W/2550lm
- panel LED 60x60 cm 40W/4800lm
- panel LED 60x60 cm 36W/3240lm
- panel LED 32x32 cm 25W/2600lm
- panel LED 32x32 cm 25W/2600 lm (mikrofalowy czujnik ruchu z regulacją czułości)
- wiszący punkt świetlny (3x10W/800lm LED)
- oprawa narmeyczna LED 1x18W (1x świetlówka 18W/4000K/1800lm)
- oprawa LED 2x18W (2x świetlówka 18W/4000K/1800lm)
- przycisk p-poż

PRACOWNIA PROJEKTOWA 69 GROUP

Księży Dwór 67, 13-200 Dziadowo, tel. kom. 0 668 857 299

Andrzej Wiśniewski



PROJEKT BUDOWLANY Termomodernizacja budynku Gminnego Zakładu Usług Komunalnych w Uzdowie dz. nr 391/4, Uzdowo 8, 13-200 Dziadowo

Investor Gmina Dziadowo ul. Księżodworska 10, 13-200 Dziadowo

Tytuł rysunku: RZUT PODDASZA

- INSTALACJA OŚWIETLENIA

E

Data: 03.2024

tech. bud. Adrian Grzeszczak

Skala: 1:100

Projektant: tech. en. Tomasz Umiński

UPRAWNIENIA BUDOWLANE: Nr ewd. Cie – 87/64

Podpis:

Nr rysunku: E-3