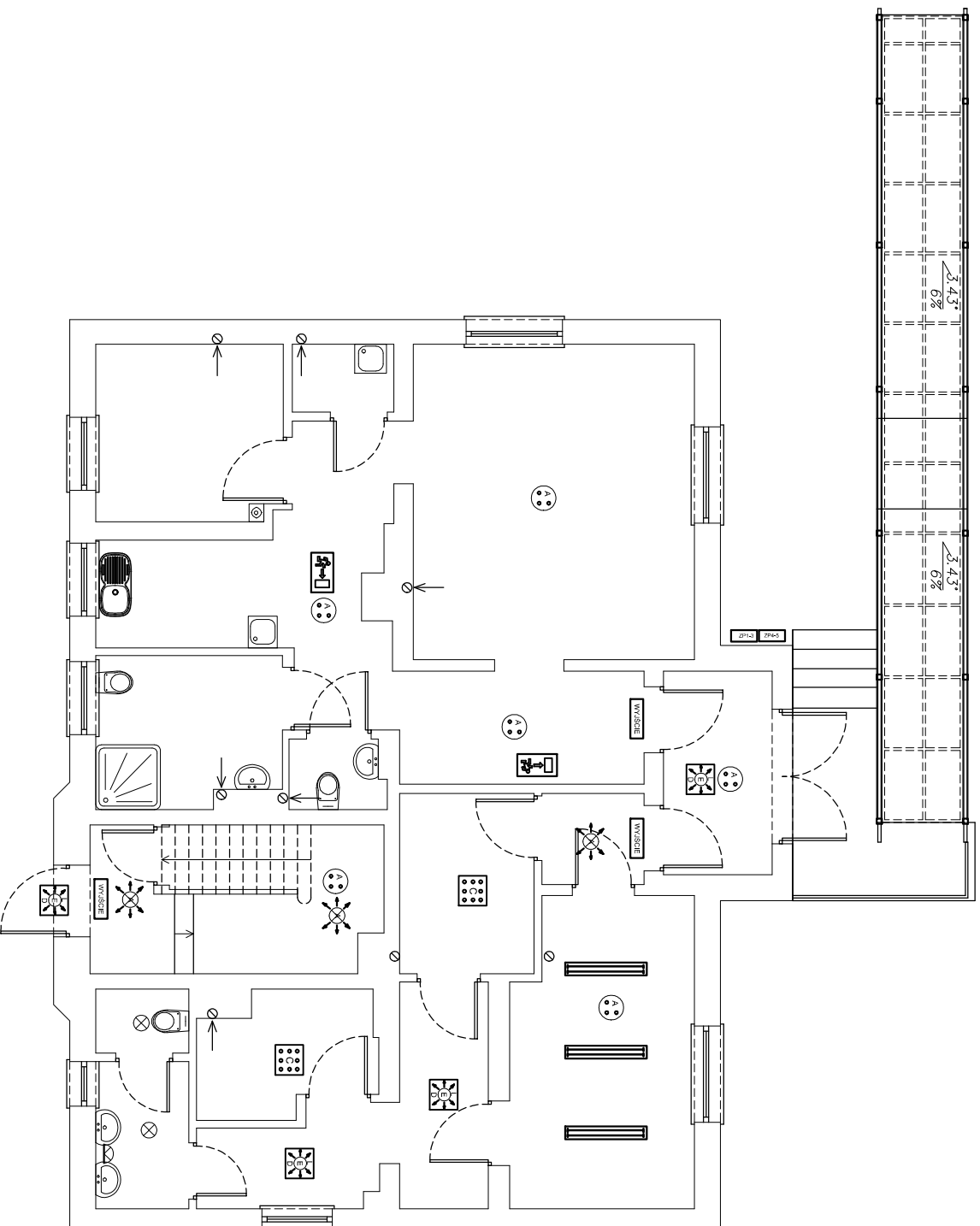


RZUT PARTERU  
SKALA 1:100



LEGENDA

	oprawa ewakuacyjna kierunkowa LED 3W 2h
	lampa ośw. awaryjno-ewakuacyjna LED 4W 2h
	oprawa ewakuacyjna kierunkowa LED 3W 2h
	plafon LED 16W/1200lm
	plafon LED z mikrofalowym czujnikiem ruchu IP66 16W/1200lm
	oprawa wisząca LED 30W/2550lm
	panel LED 60x60 cm 40W/4800lm
	panel LED 60x60 cm 36W/3240lm
	panel LED 32x32 cm 25W/2600lm
	panel LED 32x32 cm 25W/2600 lm ( mikrofalowy czujnik ruchu z regulacją czułości)
	wieszący punkt świetlny (3x 10W/800lm LED)
	oprawa narmetyczna LED 1x18W ( 1x świetlówka 18W/4000K/1800lm )
	oprawa LED 2x18W ( 2x świetlówka 18W/4000K/1800lm )
	przełącznik IP-Poż

PRACOWNIA PROJEKTOWA 69 GROUP

Księży Dwór 67, 13-200 Dziadówo, tel. kom. 0 668 857 299

Andrzej Wiśniewski



PROJEKT BUDOWLANY Termomodernizacja budynku Gminnego Zakładu Usług Komunalnych w Uzdowie dz. nr 391/4, Uzdowo 8, 13-200 Dziadówo

Investor Gmina Dziadówo ul. Księżodworska 10, 13-200 Dziadówo

Tytuł rysunku: RZUT PARTERU

- INSTALACJA OŚWIETLENIA

E

Data: 03.2024 Opracował: tech. bud. Adrian Grzeszczak

Skala: 1:100

Projektant: tech. en. Tomasz Umiński Podpis: Nr rysunku: UPRAWNIENIA BUDOWLANE: Nr ewd. Cie – 87/64 E-2