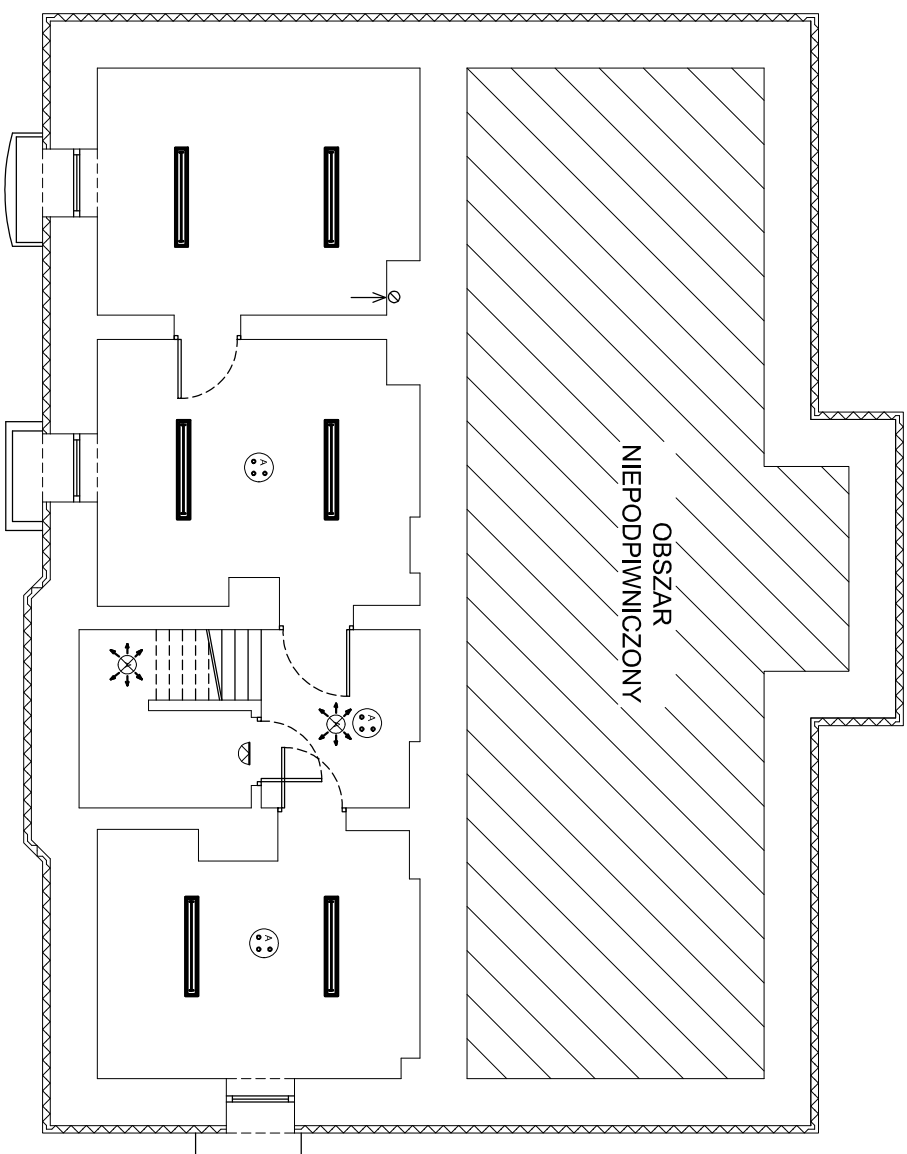






RZUT PIWNICY
SKALA 1:100



LEGENDA

-  plafon LED z mikrofalowym czujnikiem ruchu IP66 18W/1200lm
 lampa ośw. awaryjno-ewakuacyjna LED 4W 2h
 plafon LED 18W/1200lm
 oprawa termalyczna LED 1x18W (1x świetlówka 18W/4000K/1800lm)

PRACOWNIA PROJEKTOWA 69 GROUP

Andrzej Wiśniewski

Księży Dwór 67, 13-200 Dziadowo, tel. kom. 0 668 857 299



PROJEKT BUDOWLANY Termomodernizacja budynku Gminnego Zakładu Usług

Komunalnych w Uzdowie

dz. nr 391/4, Uzdowo 8, 13-200 Dziadowo

Investor

Gmina Dziadowo

ul. Księżdzowska 10, 13-200 Dziadowo

Tytuł rysunku: RZUT PIWNICY

- INSTALACJA OŚWIETLENIA

E

Data: 03.2024

Opracował: tech. bud. Adrian Grzeszczak

Skala: 1:100

Projektant: tech. en. Tomasz Umiński

Podpis:

Nr rysunku: E-1

UPRAWNIENIA BUDOWLANE: Nr ewd. Cie – 87/84