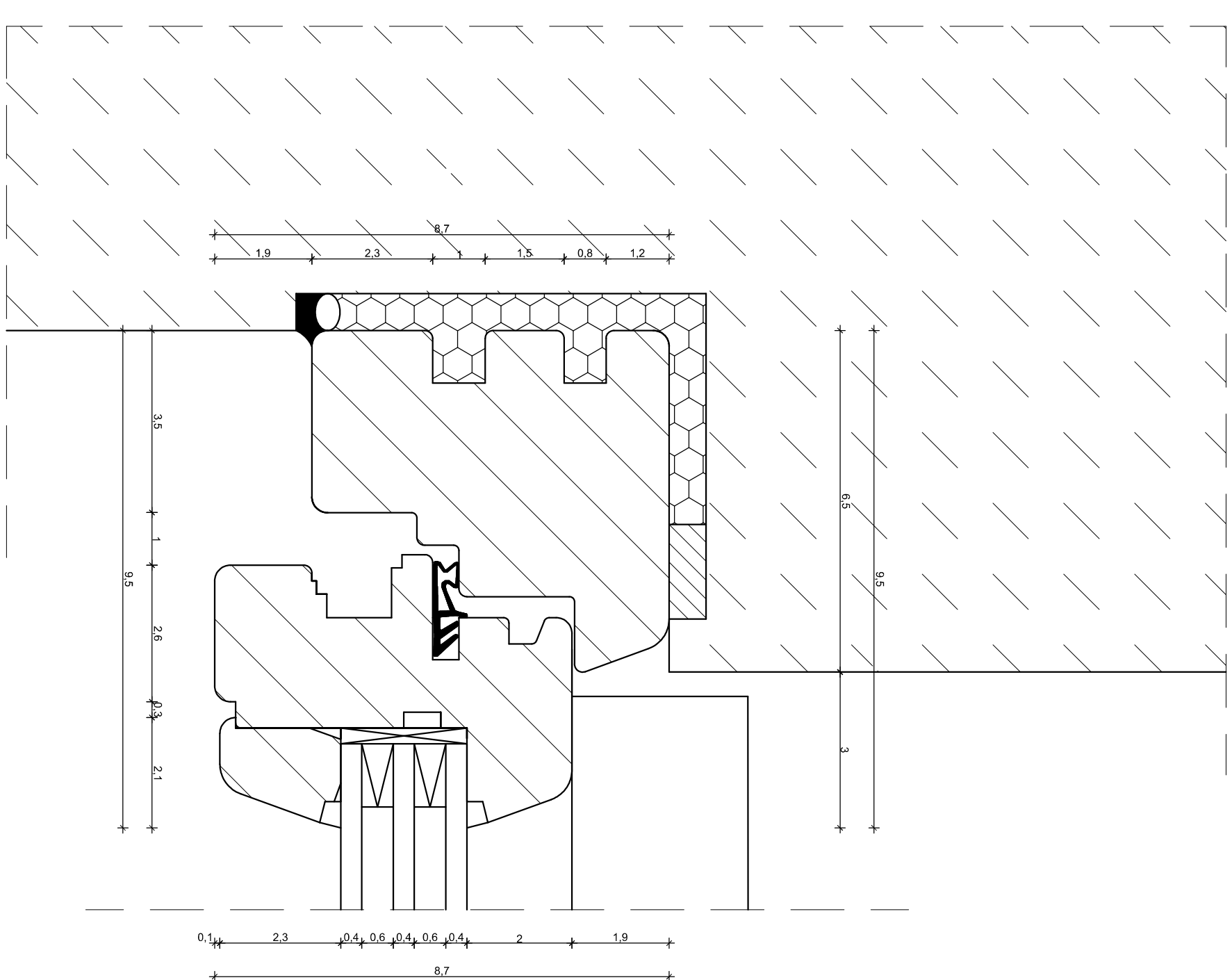
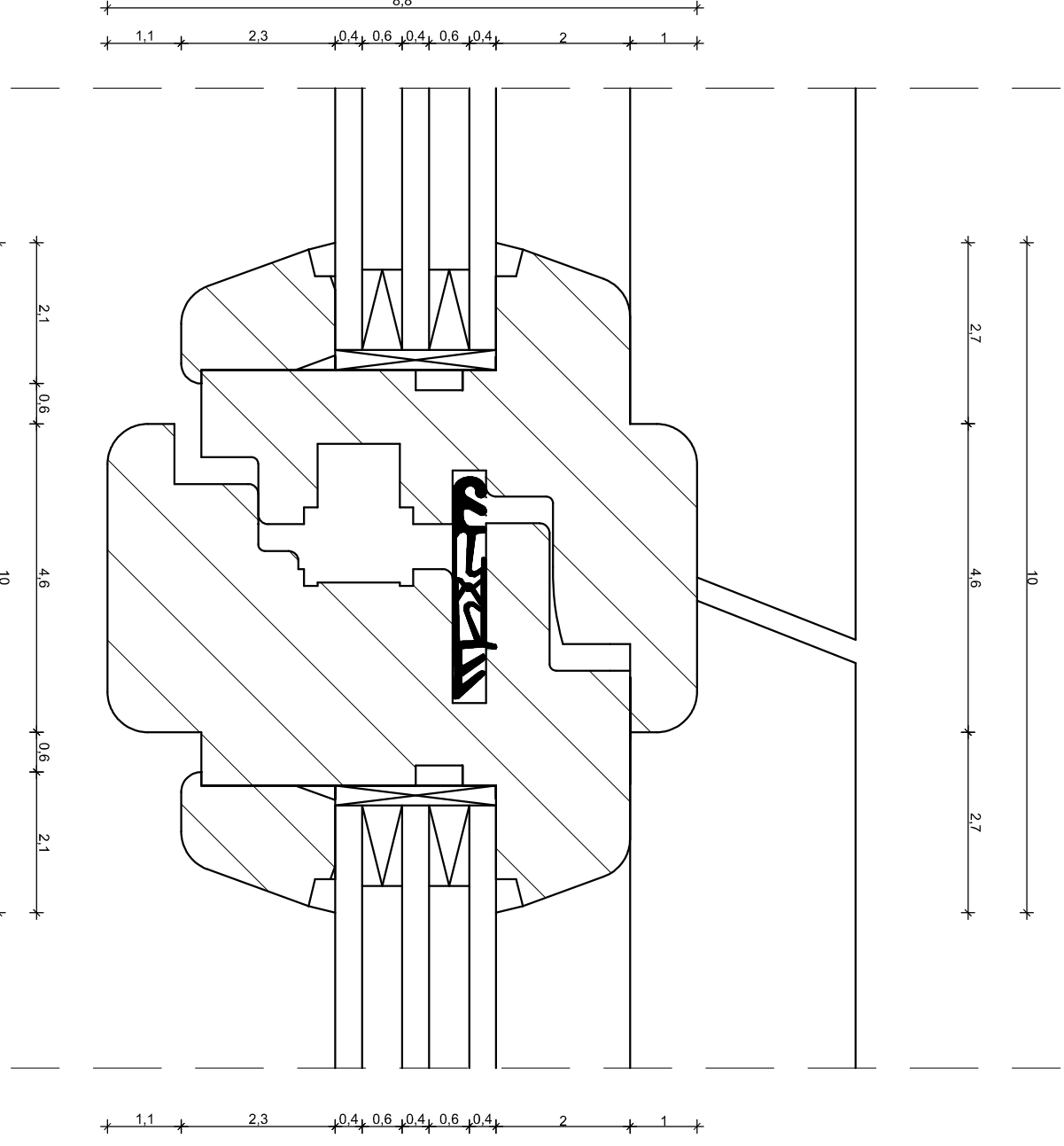


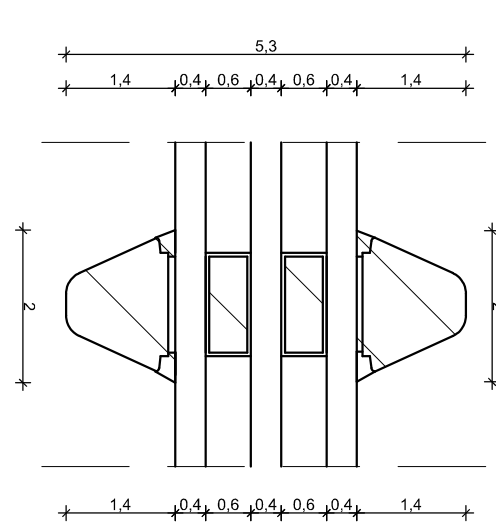
### Detail 1 - Skala 1:1



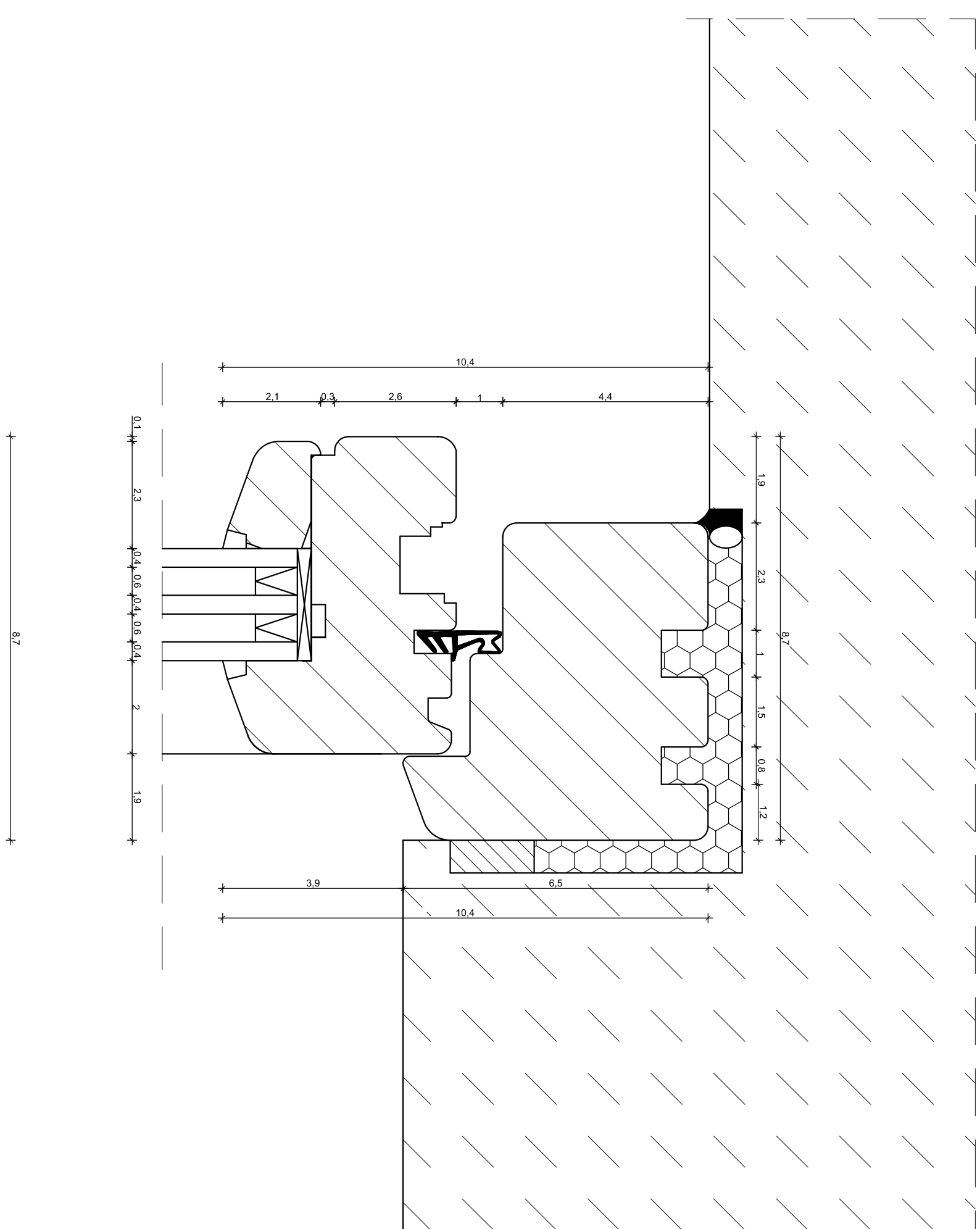
## Detail 2 - Skala 1:1



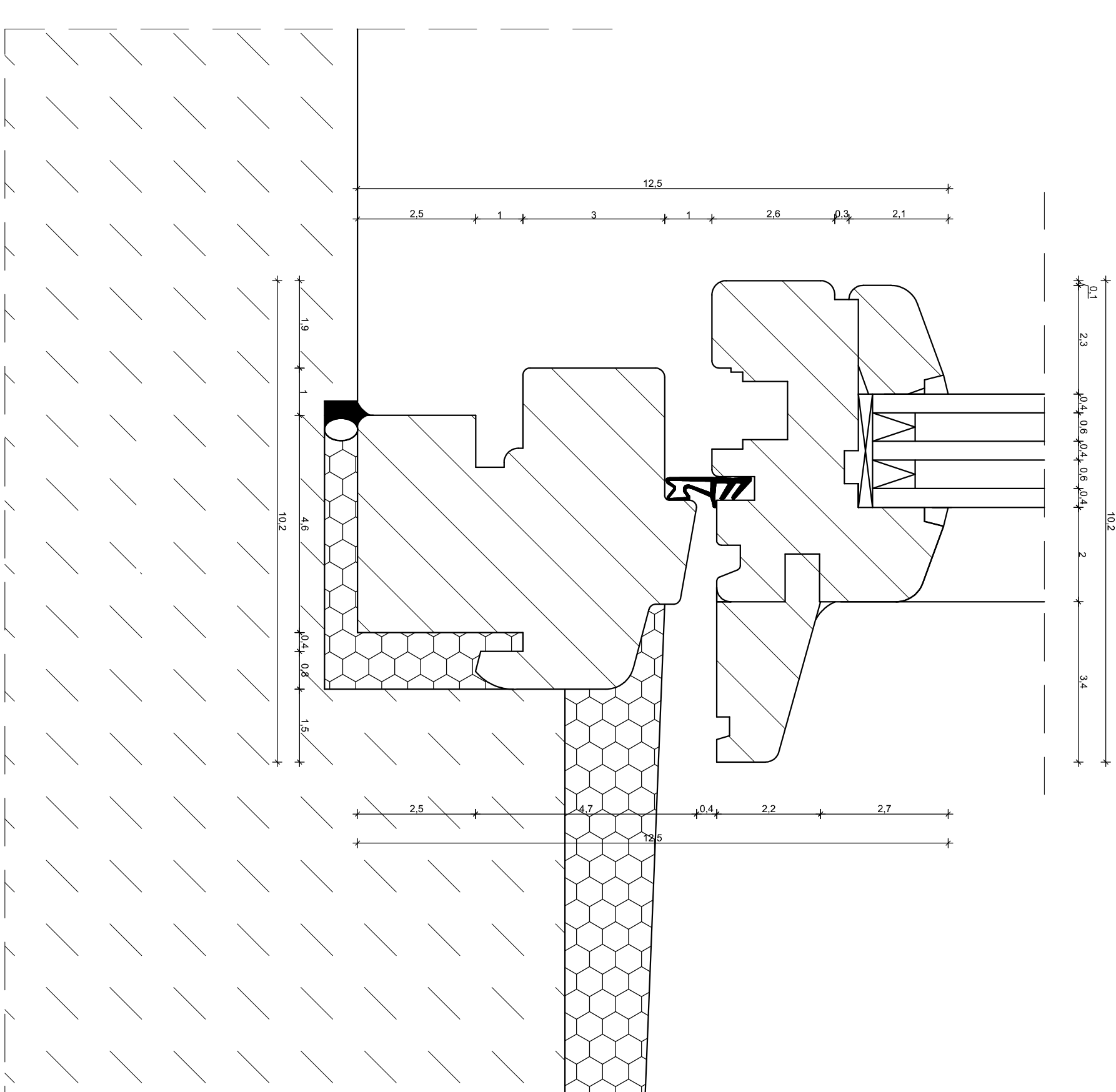
### Detal 3 - Skala 1:1



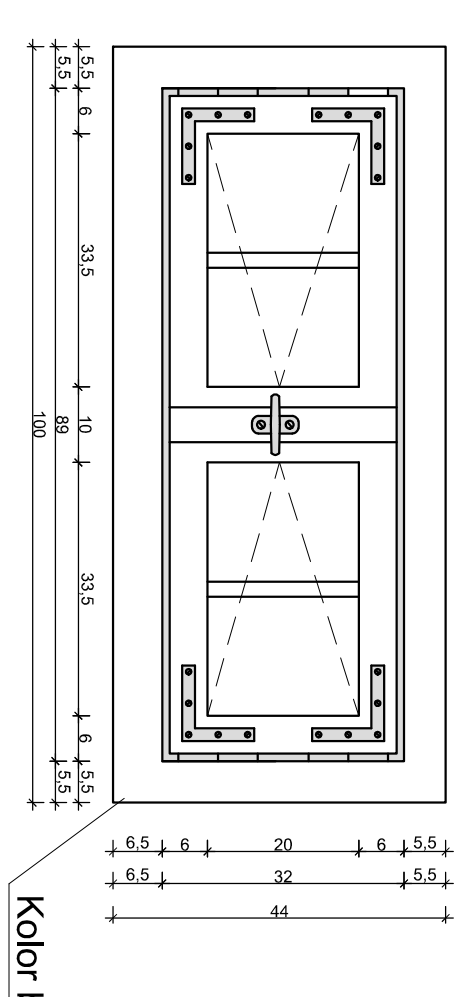
## Detail 4 - Skala 1:1



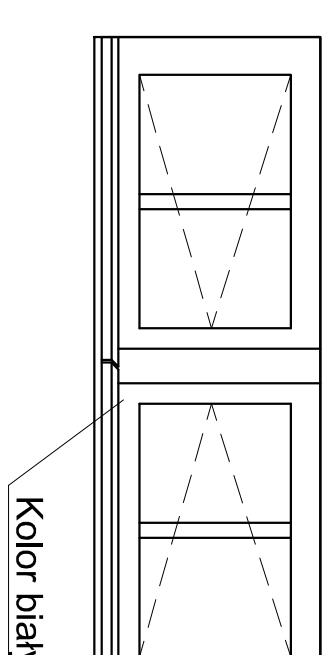
### Detail 5 - Skala 1:



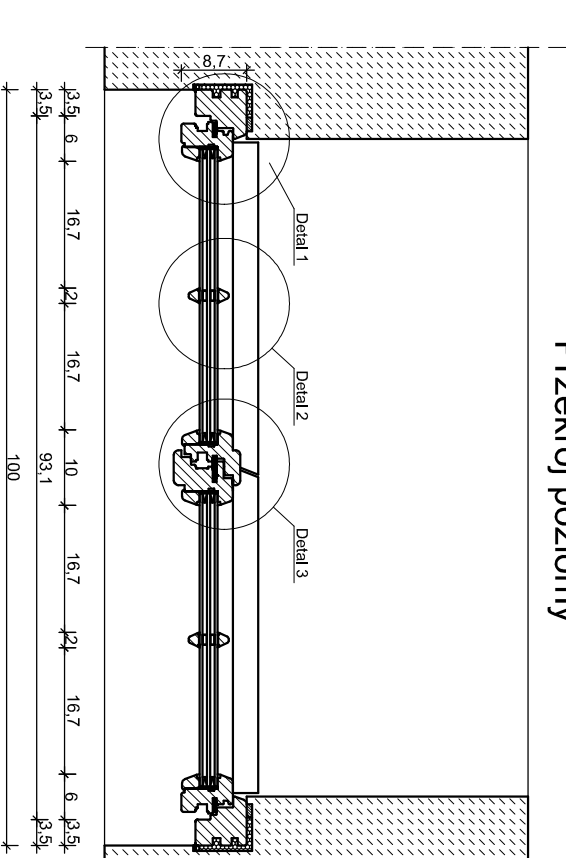
Rysunek poglądowy od wewnątrz



## Rysunek poglądowy od zewnątrz



### Przekrój poziom



1. **Uwagi:**
1. **Słotarkę** okleinać wykonać z klejonego drewna sosnowego.
2. **Zastosować** pakiet 3-zsłobowy, zespolony. Współprzełania ciepła 0,9 W/m<sup>2</sup>K.
3. **Niniejszy projekt słotarki jest projektem** budowlaną Słotarkę realizować w oparciu o projekt wykonawczy
4. **Słotarkę wykonać** w oparciu o pomiarły z natury.

**PRACOWNIA PROJEKTOWA 69 GROUP**  
**Andrzej Wiśniewski**  
Księży Dwór 67, 13-200 Dziadowo, tel. kom. 0 668 857 299

PROJEKT BUDOWLANY

**Investor**  
Gmina Dziadowa  
Komunalnych w Uzdowie  
dz. nr 391/4, Uzdowo 8, 13-200 Dziadowo

Tytuł rysunku	Branda:
OKNO O-10	A

03.2024	Uprawnienia Budowlane: Nr ewid. WAM0143/PPOK08
---------	---