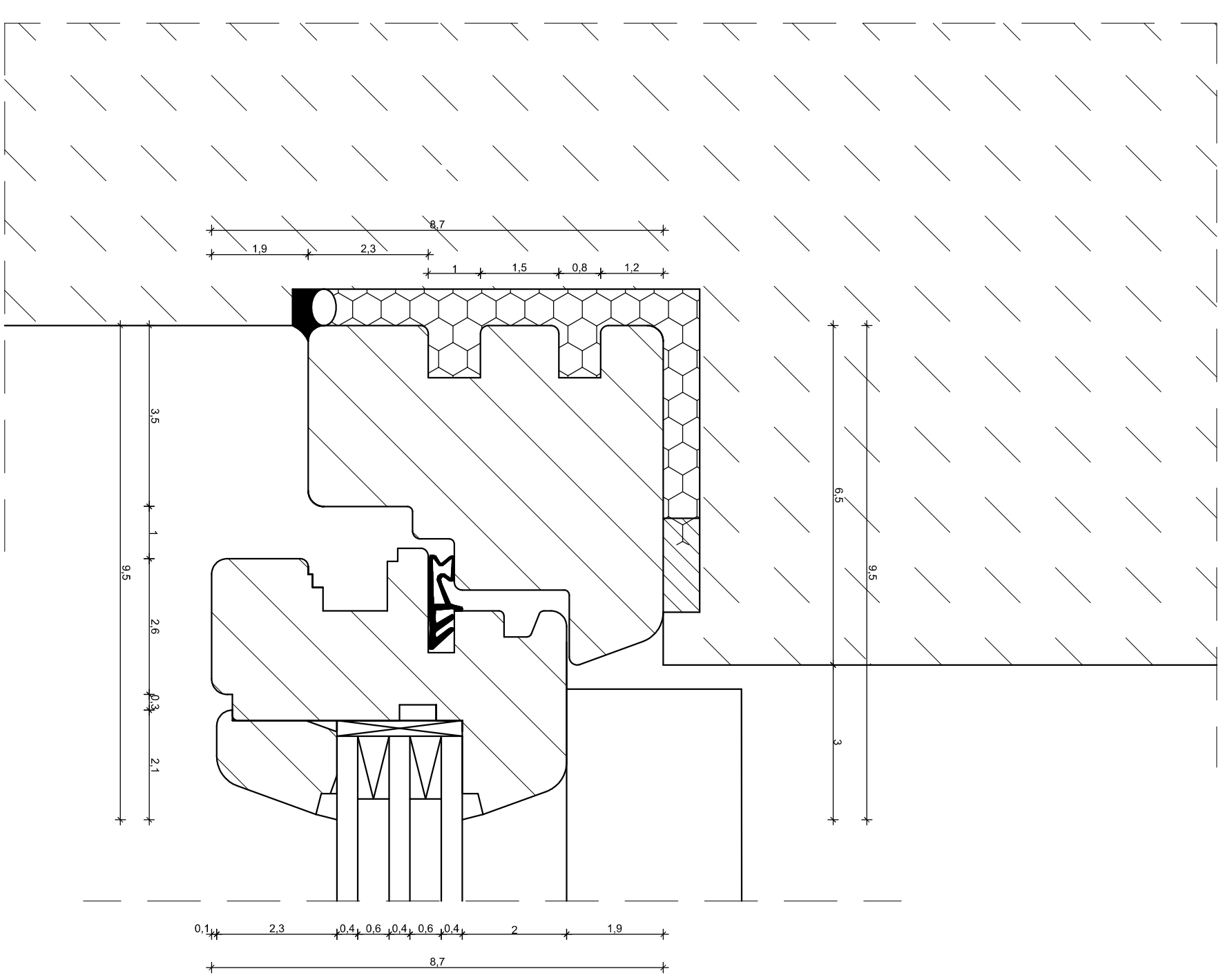
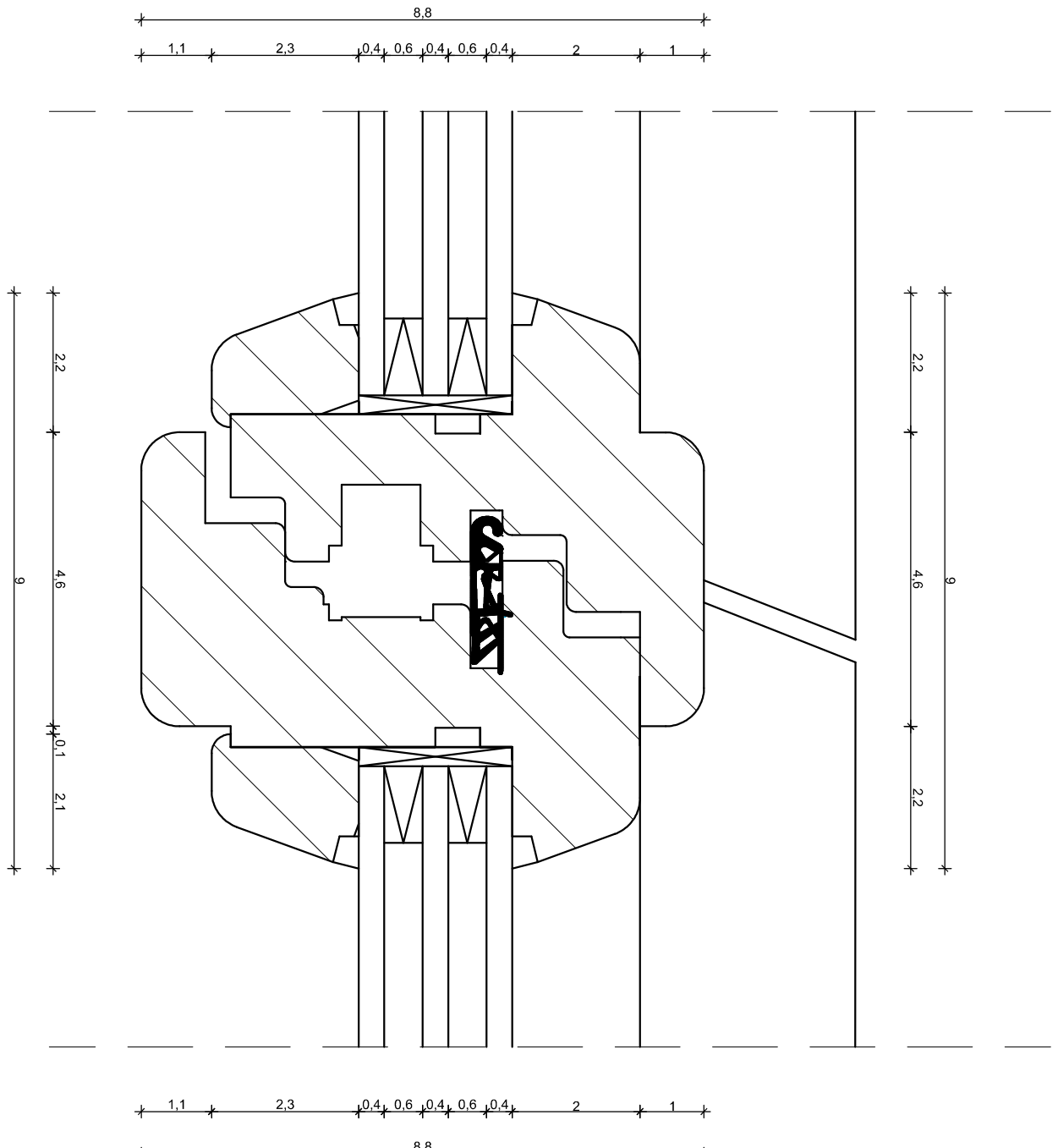


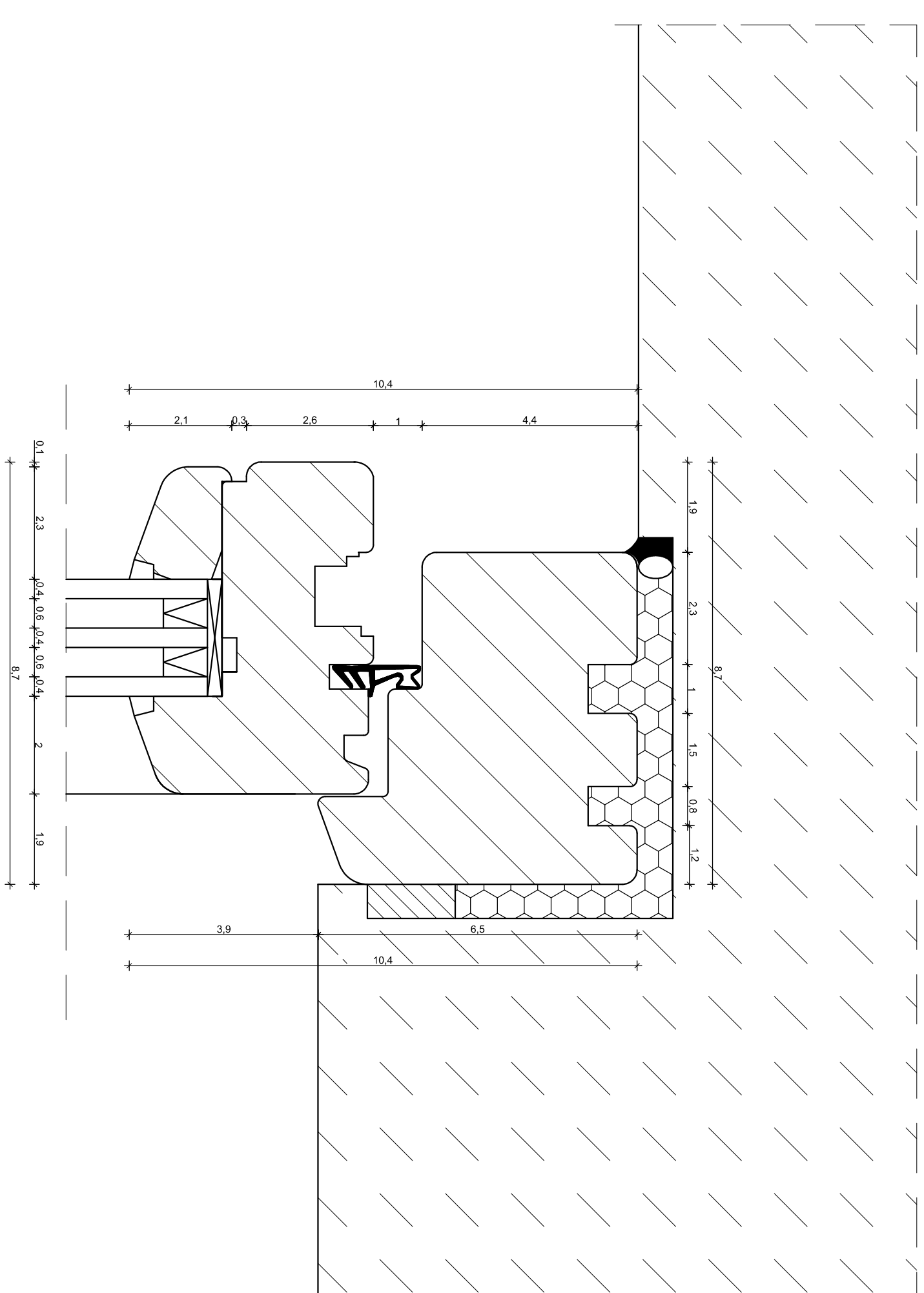
### Detail 1 - Skala 1:1



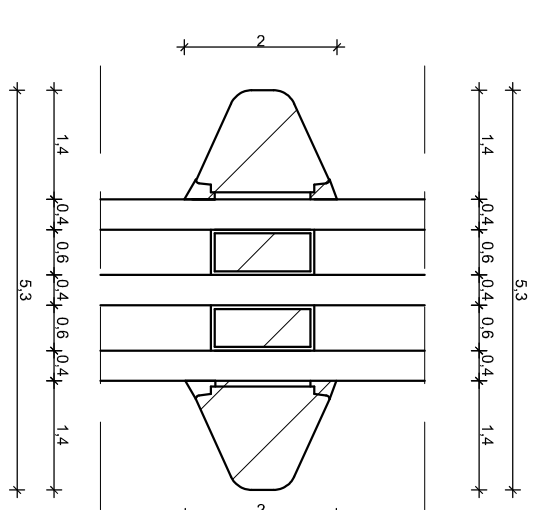
## Detail 2 - Skala 1:1



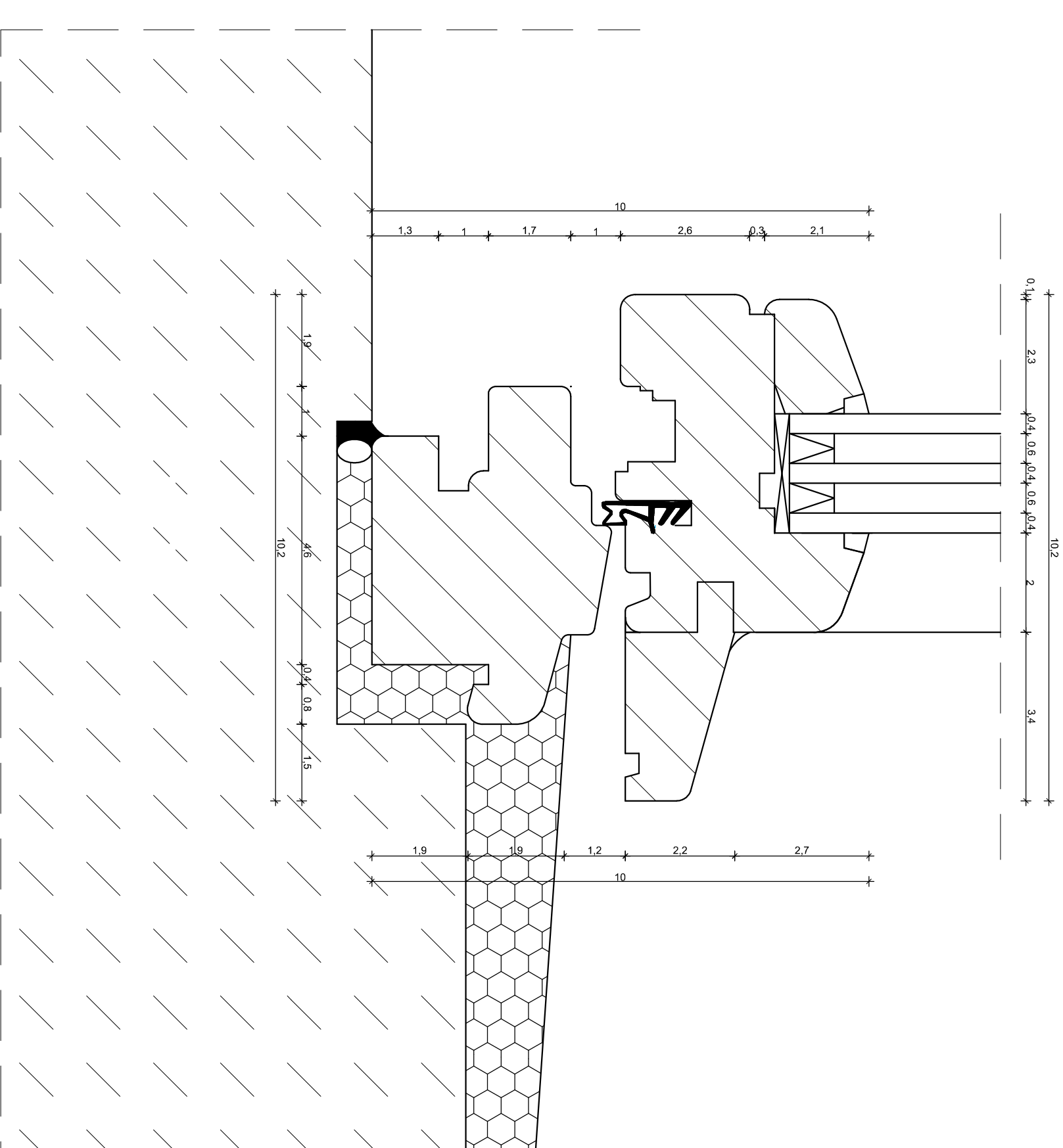
### Detail 3 - Skala 1:1



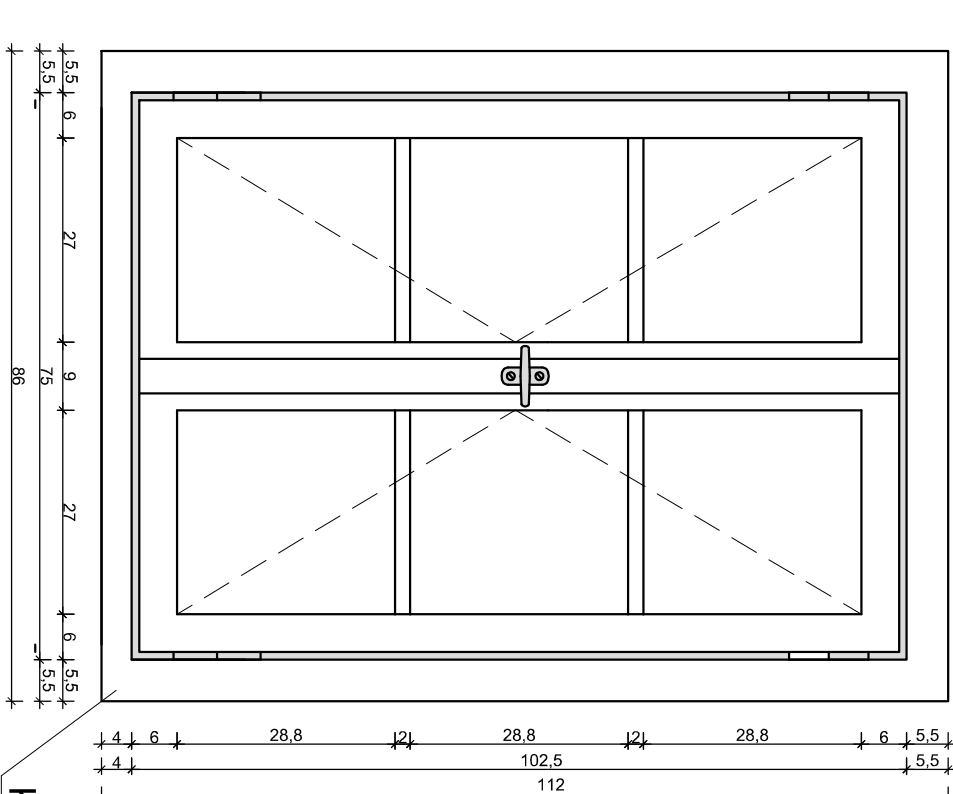
## Detail 4 - Skala 1:1



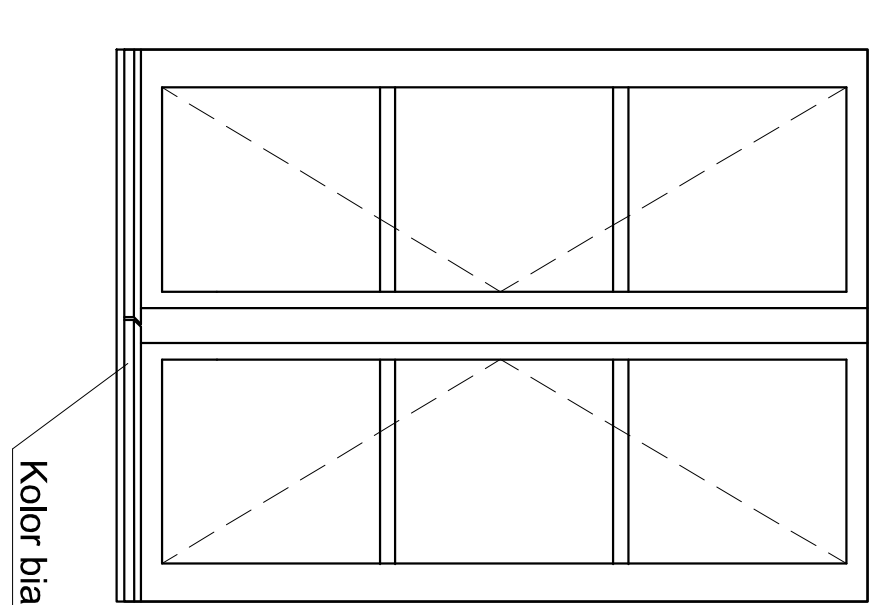
## Detail 5 - Skala 1:1



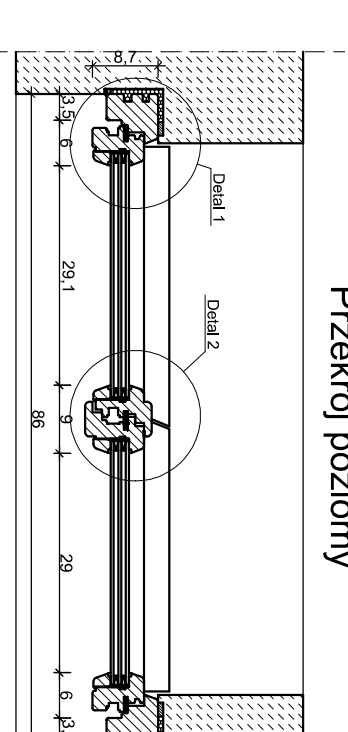
Rysunek poglądowy od wewnątrz



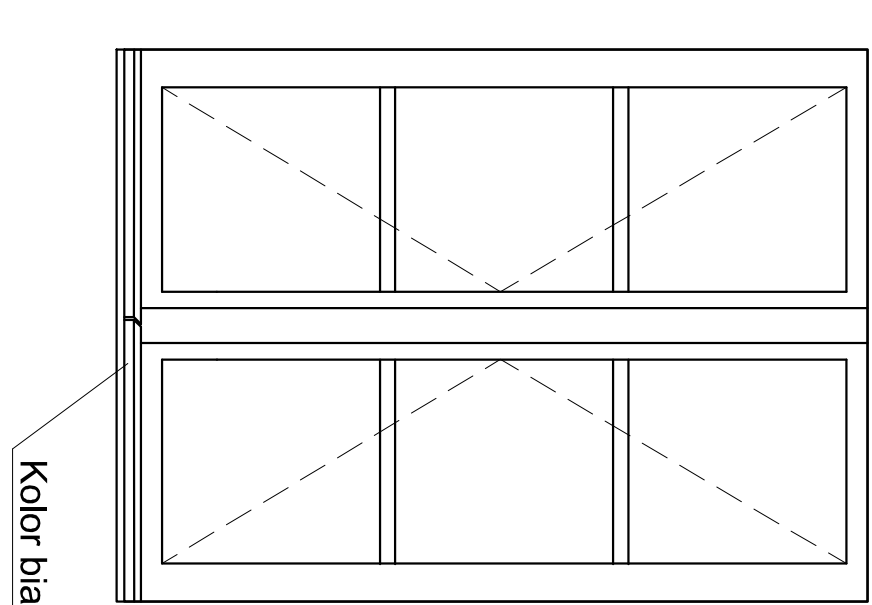
Rysunek poglądowy od zewnątrz



### Przekrój poziomy



zetróji pionowy



Uwagi:

1. Stalarkę oklemać wykończoną z klejonego drewna sosnowego.
2. Zastosować pakiet 3-szybowy, zespolony. Współczynnik przenikania ciepła 0,9 W/m<sup>2</sup>K.
3. Niniejszy projekt stolarki jest projektem budowlanym. Stalarkę realizować w oparciu o projekt wykonawczy.
4. Stalarkę wykonać w oparciu o pomiarzy z natury.

**PRACOWNIA PROJEKTOWA 69 GROUP**  
**Andrzej Wiśniewski**  
Księży Dwór 67, 13-200 Dziąldowo, tel. kom. 0 668 857 299

## PROJEKT BUDOWLANY

dz. nr 391/4, Uzdowo 8, 13-200 Dziadowo

OKNO U-8	A	1.
----------	---	----

Data:	Autor:	Rys:
	mar inż Andrzej Wiśniewski	

U.S.Z0Z4		Nr ewd. WAM/D143/PBOOK06	
----------	--	--------------------------	--