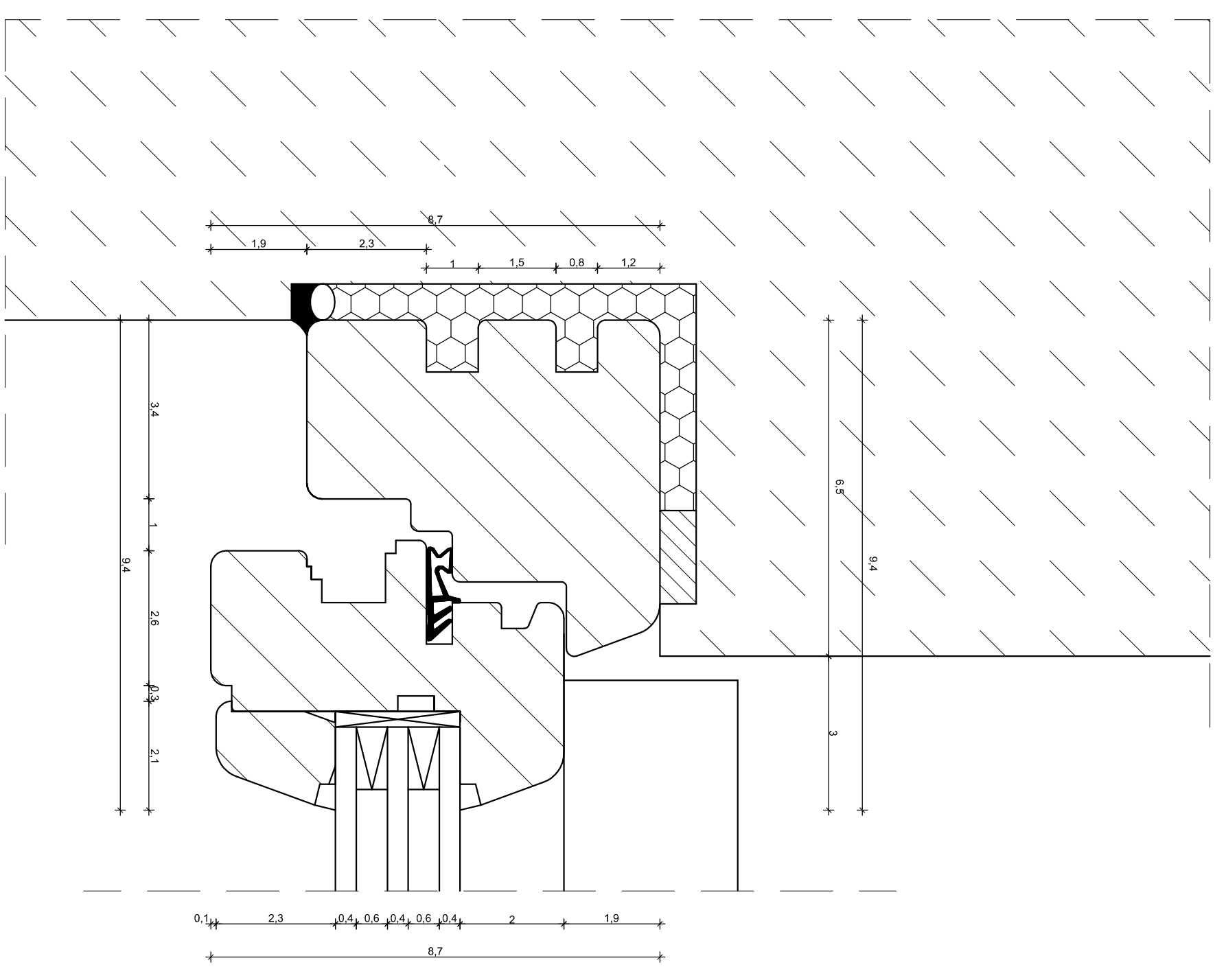
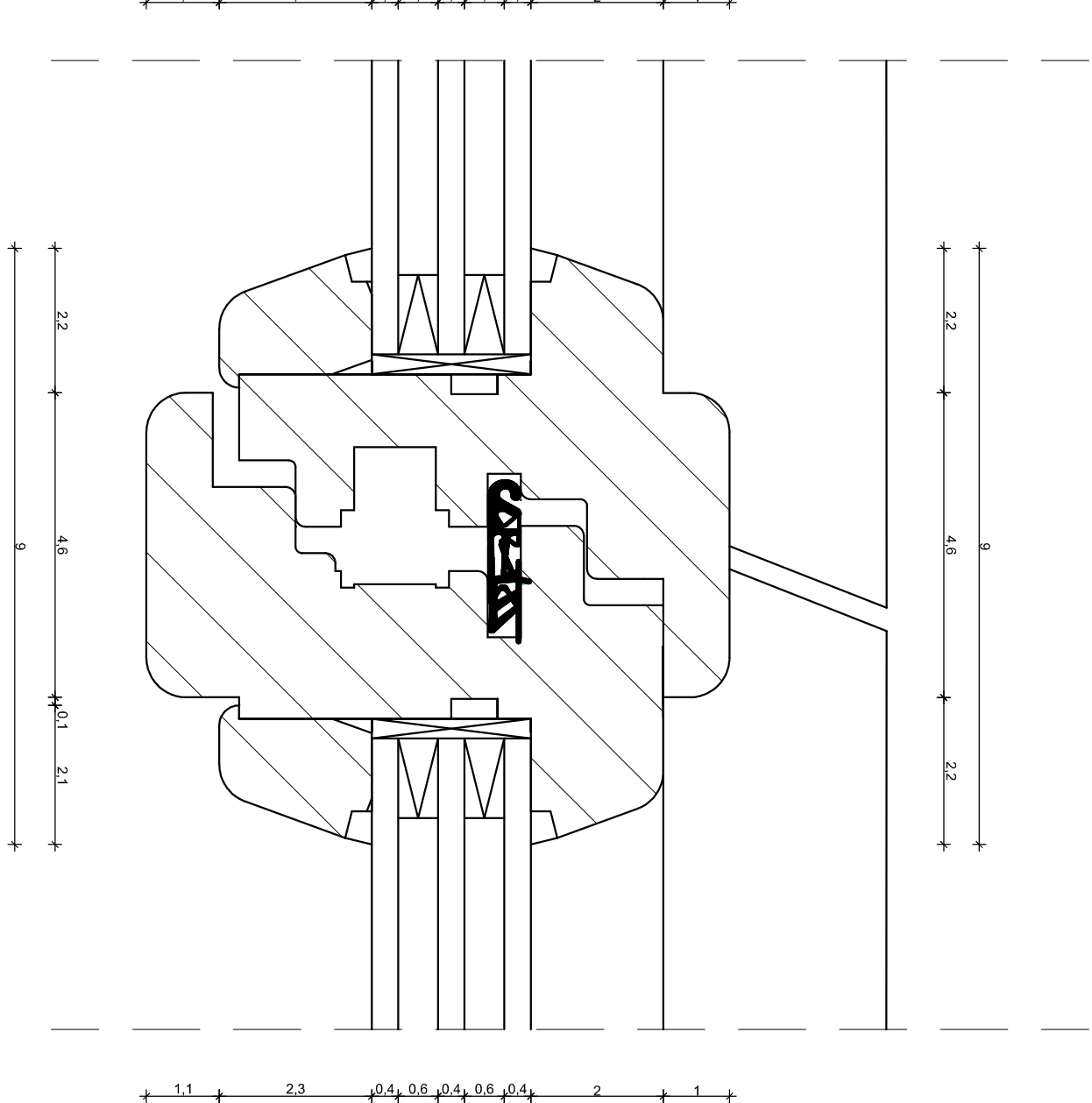


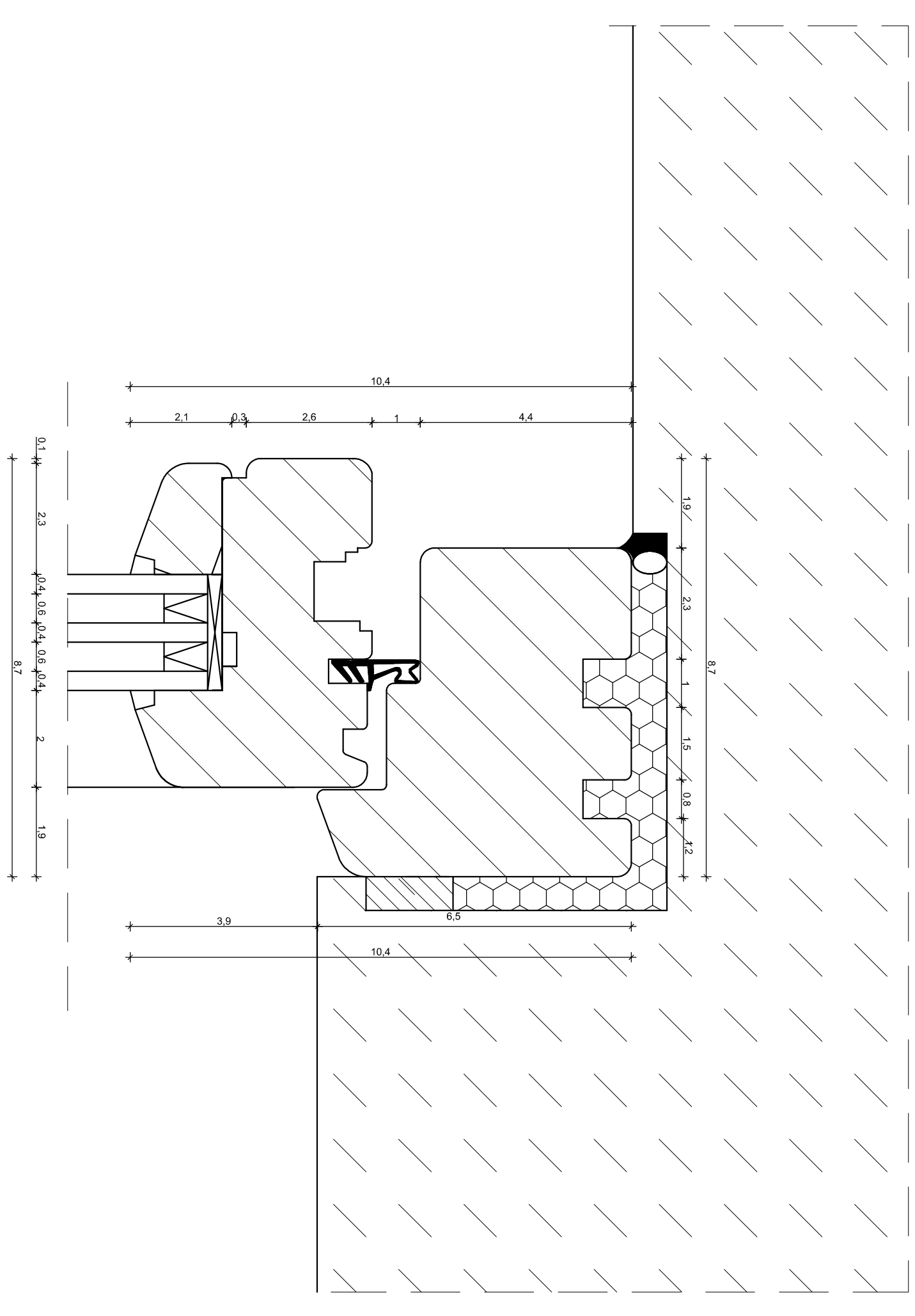
Detail 1 - Skala 1:1



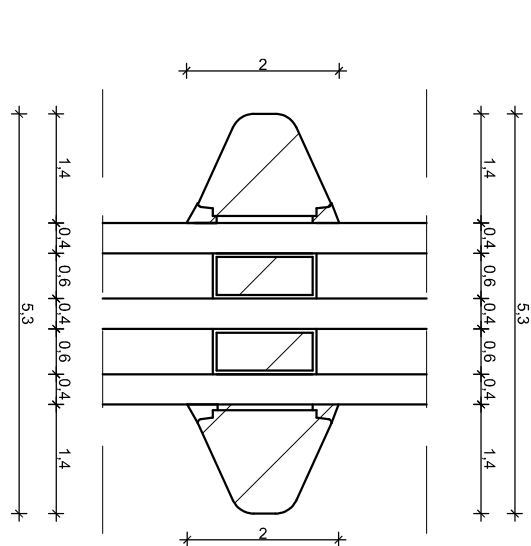
Detail 2 - Skala 1:1



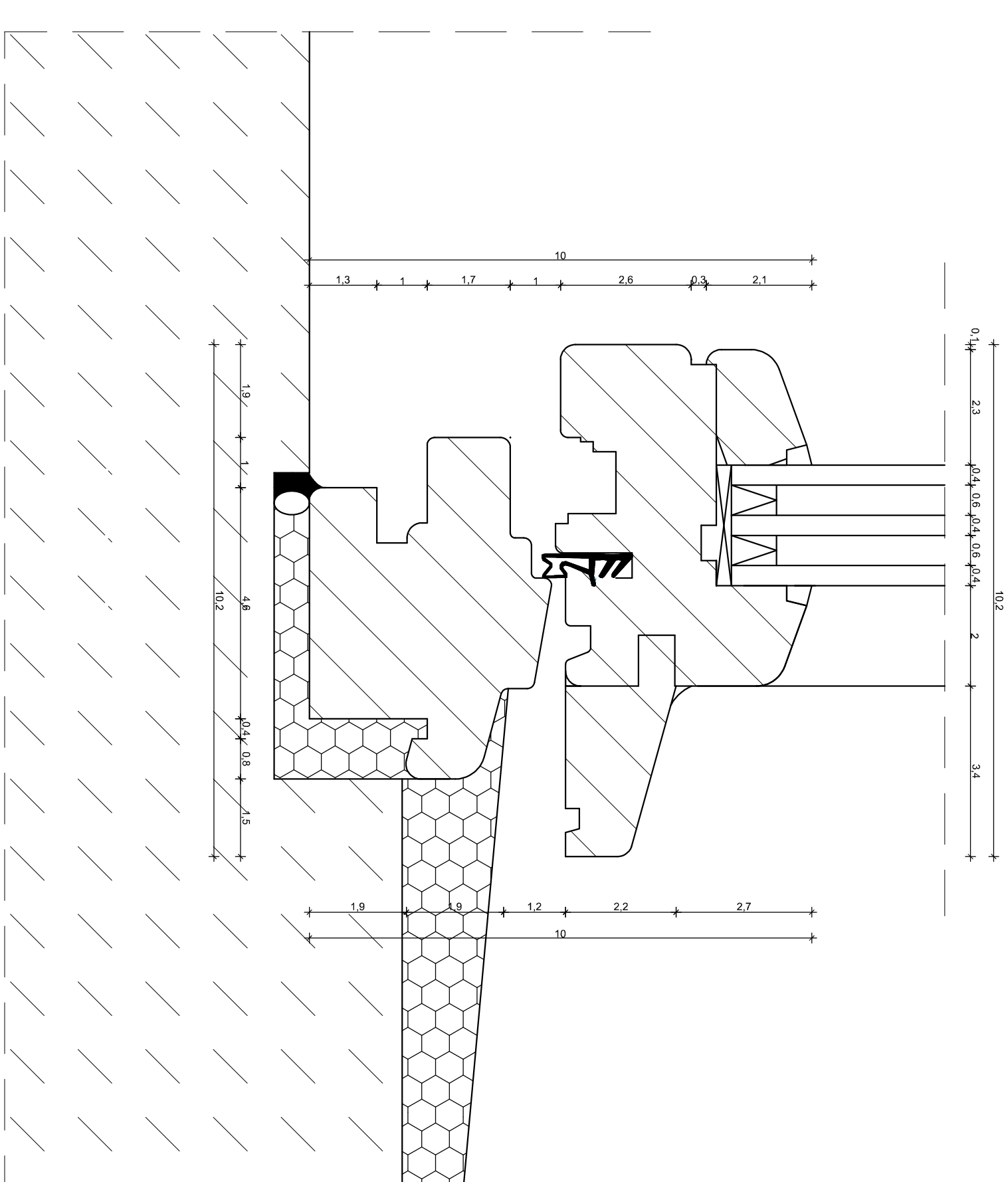
Detail 3 - Skala 1:1



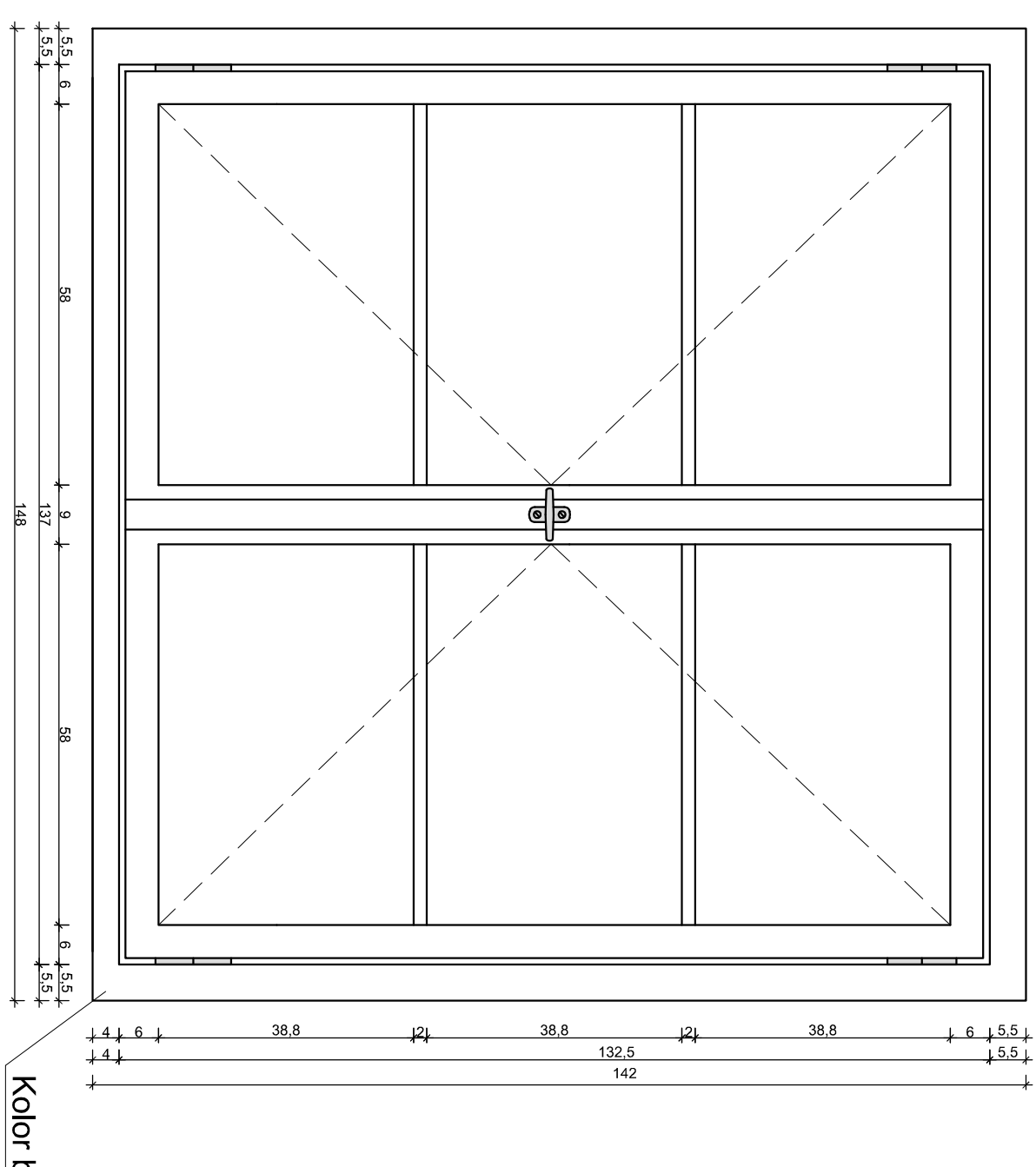
Detal 4 - Skala 1:1



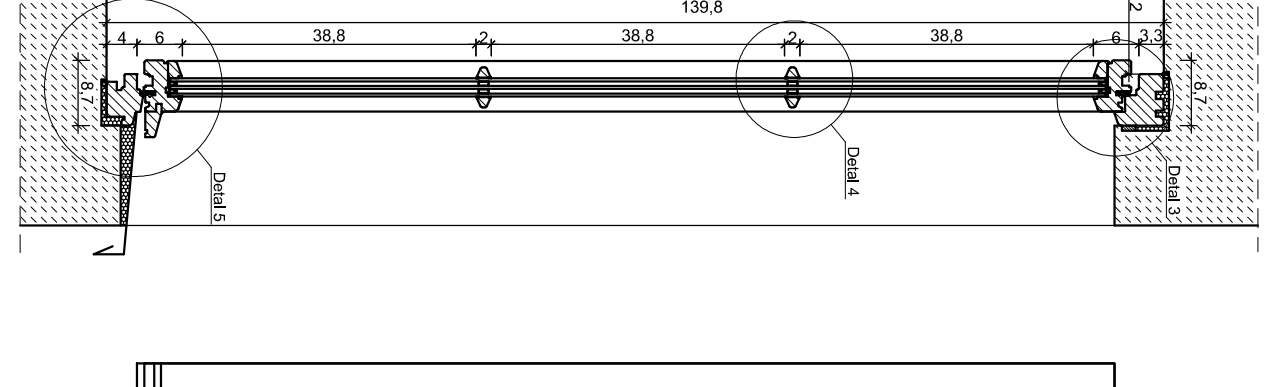
Detail 5 - Skala 1:1



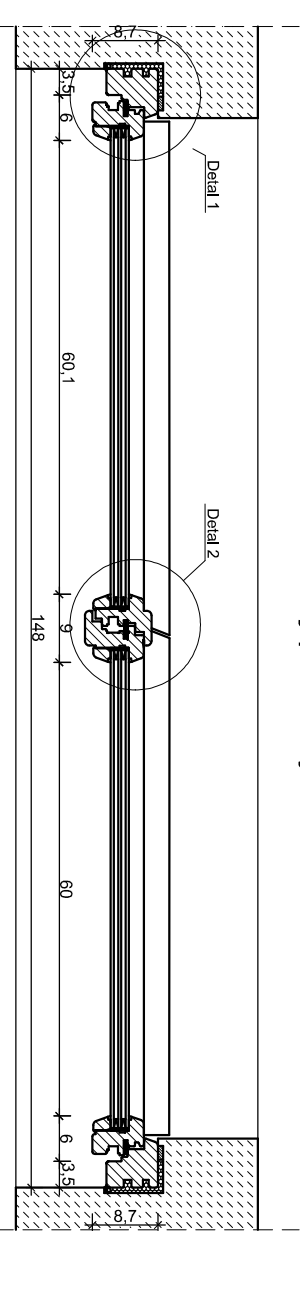
Rysunek poglądowy od wewnątrz



zetrój pionowy



Przekrój poziomy



Uwagi:

1. Stoiarkę okleiną wykonać z klejonego drewna sosnowego.
2. Zastosować pakiet 3-szybowy, zespolony. Współprzełknięcia ciepła $0,9 \text{ W/m}^2\text{K}$.
3. Niniejszy projekt stoiarki jest projektem budowlanym. Stoiarkę realizować w oparciu o projekt wykonawczy.
4. Stoiarkę wykonać w oparciu o pomiarzy z natury.

zej Wiśniewski

200 Działowo, tel. kom. 0 668 857 239

Төрөөдөр амьтны биеийн бүтэц, үйлчилгээний хэргийг судлах

Komunalnych w Uszowie

Cassia Davidsonii

ul. Książdowska 10, 13-200 Dziadowo

Branza:

A

6-7-11 1404-1-1111

ENIA BUDOWLANE:
140143BROOKING

1000