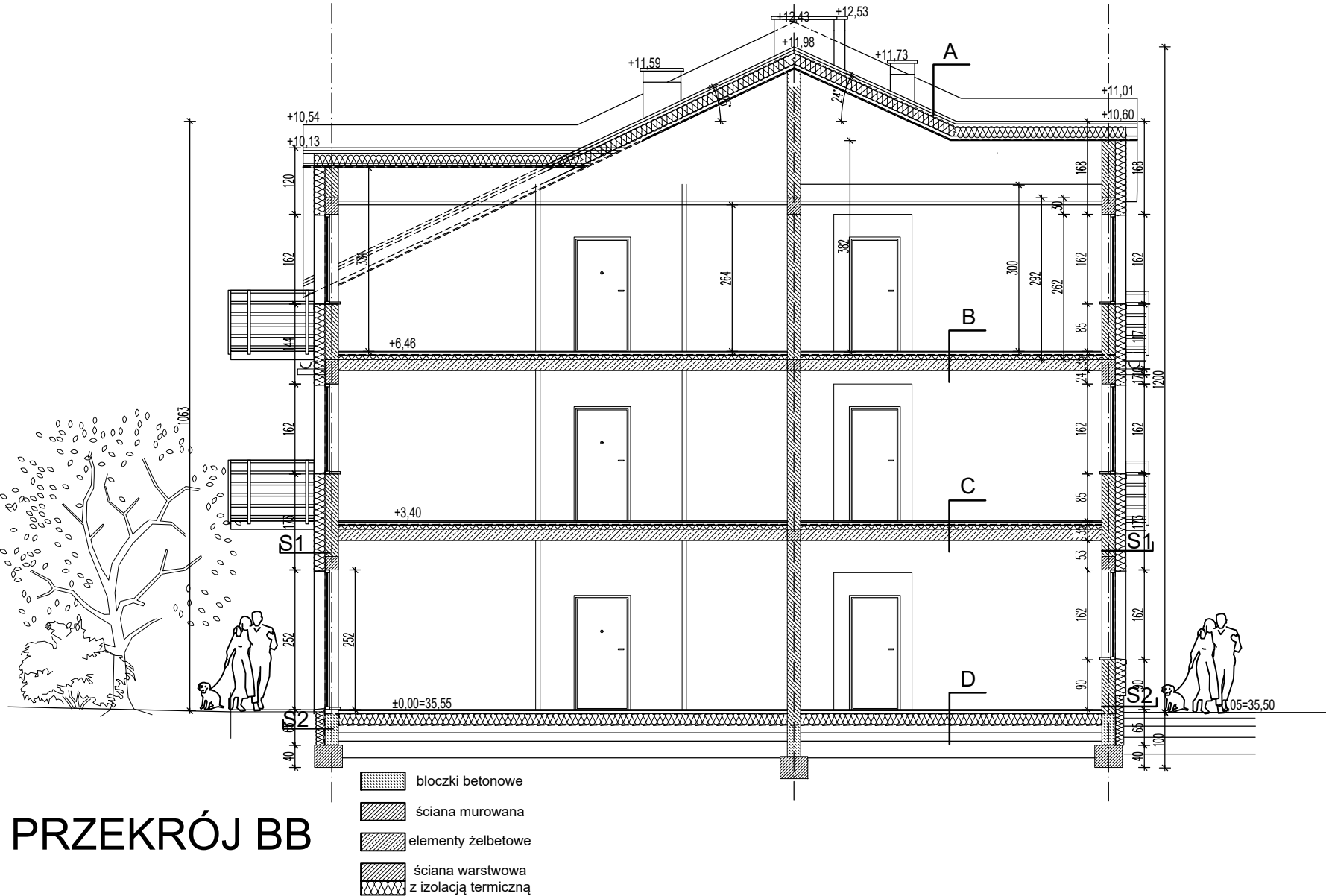


A DACH <ul style="list-style-type: none"><li>- DACHÓWKA KARPÍÓWKA POJEDYNCZA</li><li>- ŁATY 40x60 mm</li><li>- KONTRŁATY</li><li>- FOLIA IZOLACYJNA WIATROIZOLACJA</li><li>- WELNA MINERALNA POMIEDZY BELKAMI gr.24,0cm</li><li>- BELKI KONSTRUKCYJNE DACHU gr.18,0cm</li><li>- DODATKOWE ŁATY</li><li>- FOLIA IZOLACYJNA PRZECIWWILGOCIOWA</li><li>- PŁYTY GIPSOWO-KARTONOWE</li></ul>
B STROP MIĘDZYKONDYGNACYJNY <ul style="list-style-type: none"><li>- POSADZKA (wg. opisu na rzucie) gr.2,0cm</li><li>- WYLEWKA BETONOWA C12/15 gr.5,0cm</li><li>- FOLIA PE</li><li>- STYROPIAN EPS AKUSTYCZNY gr.5,0cm</li><li>- PAPA TERMOZGRZEWALNA gr.4,2mm</li><li>- KONSTRUKCJA STROPU gr.24,0cm</li><li>- TYNK</li></ul>
C STROP NAD PARTEREM <ul style="list-style-type: none"><li>- POSADZKA (wg. opisu na rzucie) gr.2,0cm</li><li>- WYLEWKA BETONOWA C12/15 gr.5,0cm</li><li>- STYROPIAN EPS AKUSTYCZNY gr.5,0cm</li><li>- FOLIA PE</li><li>- STROP gr.24,0cm</li><li>- PUSTKA POWIETRZNA gr. 28,0 cm</li><li>- STROP PODWIESZONY NA KONSTRUKCJI STALOWEJ gr.7,0cm</li></ul>
C1 POSADZKA NA PODEŚCIE SCHODÓW I SCHODACH <ul style="list-style-type: none"><li>- PŁYTKI CERAMICZNE gr.2,0cm</li><li>- PŁYTA MONOLITYCZNA gr.20,0cm</li><li>- TYNK</li></ul>
C STROP NAD PARTEREM <ul style="list-style-type: none"><li>- POSADZKA (wg. opisu na rzucie) gr.2,0cm</li><li>- WYLEWKA BETONOWA C12/15 gr.5,0cm</li><li>- STYROPIAN EPS AKUSTYCZNY gr.5,0cm</li><li>- FOLIA PE</li><li>- STROP gr.24,0cm</li><li>- WELNA MINERALNA gr. 20,0 cm</li><li>-WARSTWA KLEJOWA ZBROJONA SIATKĄ</li><li>- TYNK MINERALNY</li></ul>
D POSADZKA NA GRUNCIE <ul style="list-style-type: none"><li>- POSADZKA (wg. opisu na rzucie) gr.2,0cm</li><li>- WYLEWKA BETONOWA C12/15 gr.5,0cm</li><li>- FOLIA PE gr.0,2mm</li><li>- STYROPIAN EPS 100-036 gr.20,0cm</li><li>- IZOLACJA PRZECIWWILGOCIOWA - 1xPAPA TERMOZGRZEWALNA gr.4,2mm</li><li>- PODBUDOWA BETONOWA C8/10 gr. 12 cm ZAGĘSZCZONA MECHANICZNIE</li><li>- PODSYPKA PIASKOWO-ŻWIROWA gr.30 cm ZAGĘSZCZONA MECHANICZNIE DO <math>\lambda_s=0,98</math></li><li>- GRUNT RODZIMY PO USUNIĘCIU HUMUSU</li></ul>
E NAWIERZCHNIE UTWARDZONE <ul style="list-style-type: none"><li>- KOSTKA BETONOWA gr. 10cm</li><li>- PODSYPKA PIASKOWO- CEM. 1:4 gr.10cm</li><li>- PODBUDOWA ŻWIROWA o gr.frakcji ziaren 30-60mm gr.30cm</li><li>- WARSTWA ODSĄCAJĄCA gr.10cm</li><li>- GRUNT RODZIMY PO USUNIĘCIU HUMUSU</li></ul>
S1ŚCIANA ZEWNĘTRZNA WARSTWOWA gr.44,0cm <ul style="list-style-type: none"><li>- TYNK MINERALNY</li><li>- WARSTWA KLEJOWA ZBROJONA SIATKĄ</li><li>- STYROPIAN ELEWACYJNY EPS 70 037 gr. 20,0cm (1" WELNA MINERALNA ELEWACYJNA gr. 20,0cm)</li><li>- ŚCIANY SILKA klasa 15 gr. 24,0cm</li><li>- TYNK MASZYNOWY GIPSOWY</li></ul>
S2ŚCIANA ZEWNĘTRZNA WARSTWOWA gr.40,0cm <ul style="list-style-type: none"><li>- TYNK MINERALNY</li><li>- WARSTWA KLEJOWA ZBROJONA SIATKĄ</li><li>- STYROPIAN ELEWACYJNY EPS 70 037 gr. 16,0cm</li><li>- BŁOCKI BETONOWE gr. 24,0cm</li><li>- TYNK MASZYNOWY GIPSOWY</li></ul>



PRZEKRÓJ BB

	Heko Sp. z o.o. ul. Jugosłowiańska 41, 60-301 Poznań		Miejska Spółka Komunalna AQUALIFT sp. z o.o. ul. Bolesława Chrobrego 24A 64-400 MIĘDZYCHÓD		
Inwestor:	Miejska Spółka Komunalna AQUALIFT sp. z o.o. ul. Bolesława Chrobrego 24A 64-400 MIĘDZYCHÓD				
Obiekt:	BUDYNEK MIESZKALNY NAD WARTĄ				
Lokalizacja:	nr dz. 205 /18 (część);205 /4;205 /20 i 205 /21; jedn.ewid.:301403_4 Międzychód-Miasto obręb: 0014 Międzychód ; powiat :międzychodzki ; województwo:wielkopolskie				
Nazwa rysunku:	PRZEKRÓJ B-B				
Branża:	ARCHITEKTURA	Specjalność	Nr uprawnień	Podpis	
Projektował:	mgr inż. arch Irena Kuznowicz-Bil	uprawnienia budowlane do projektowania w specjalności architektonicznej bez ograniczeń	485/ 87/Pw		
Sprawdził:	mgr inż. arch Agata Jarzyniak	uprawnienia budowlane do projektowania w specjalności architektonicznej bez ograniczeń	17/WPOKK/2018		
NR PROJEKTU:	P_085_2021	SKALA:	1:100	STADIUM:	PAB
REWIZJA:	00.00.00.00.00	DATA:	06.2022r	NR RYSUNKU:	Rys. A-07