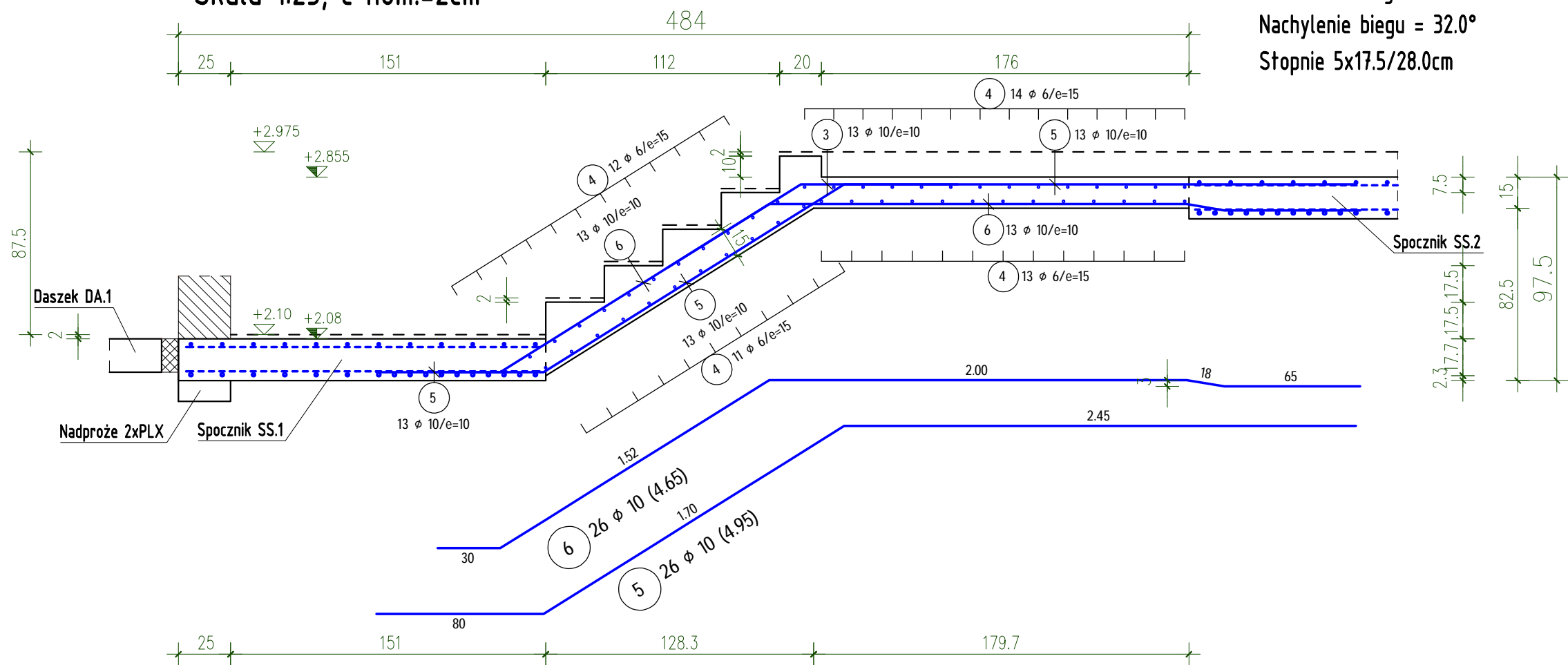
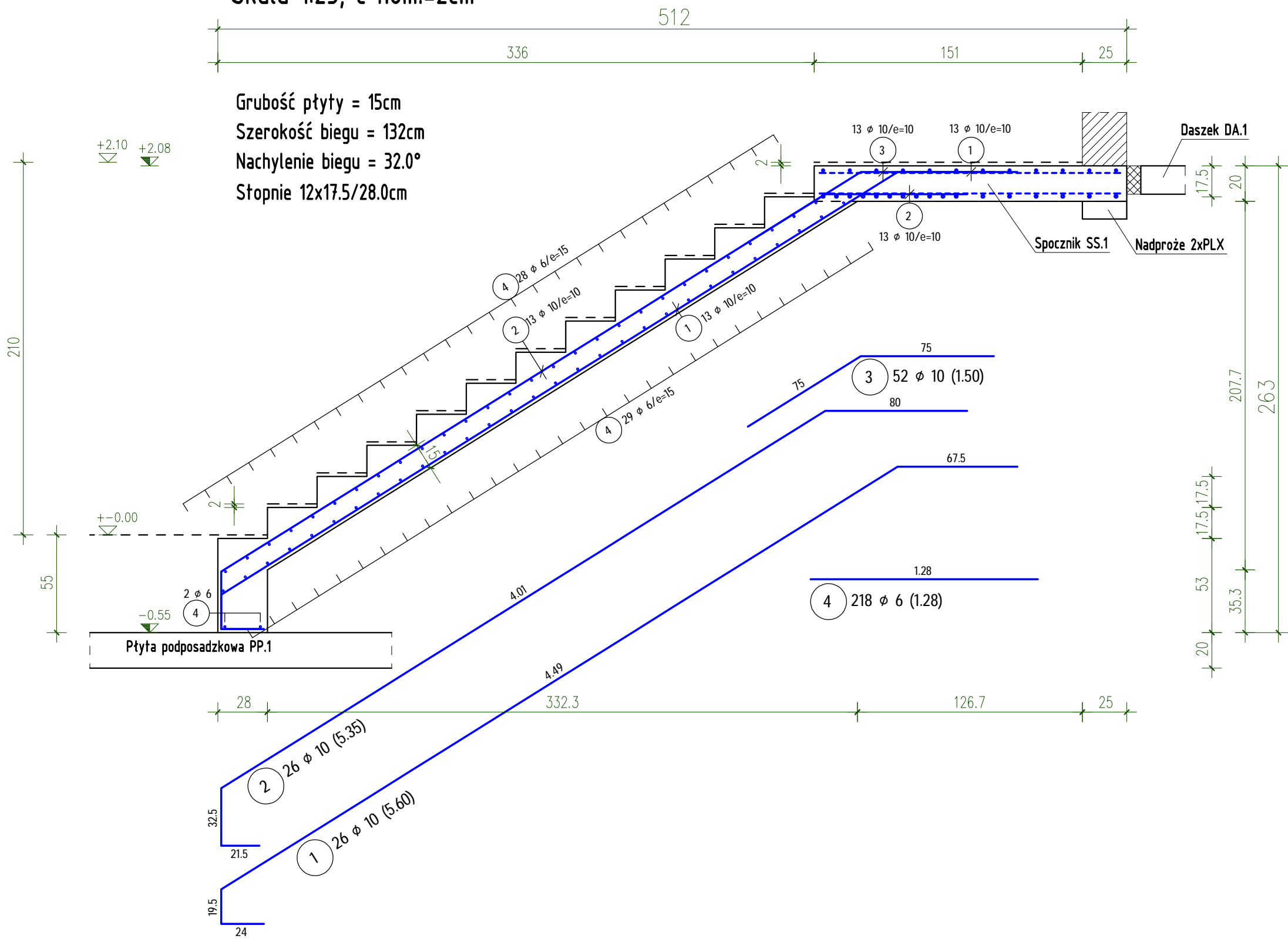


Bieg BS.2 2szt.
Skala 1:25; c nom.=2cm



Grubość płyty = 15cm
Szerokość biegu = 132cm
Nachylenie biegu = 32.0°
Stopnie 5x17.5/28.0cm

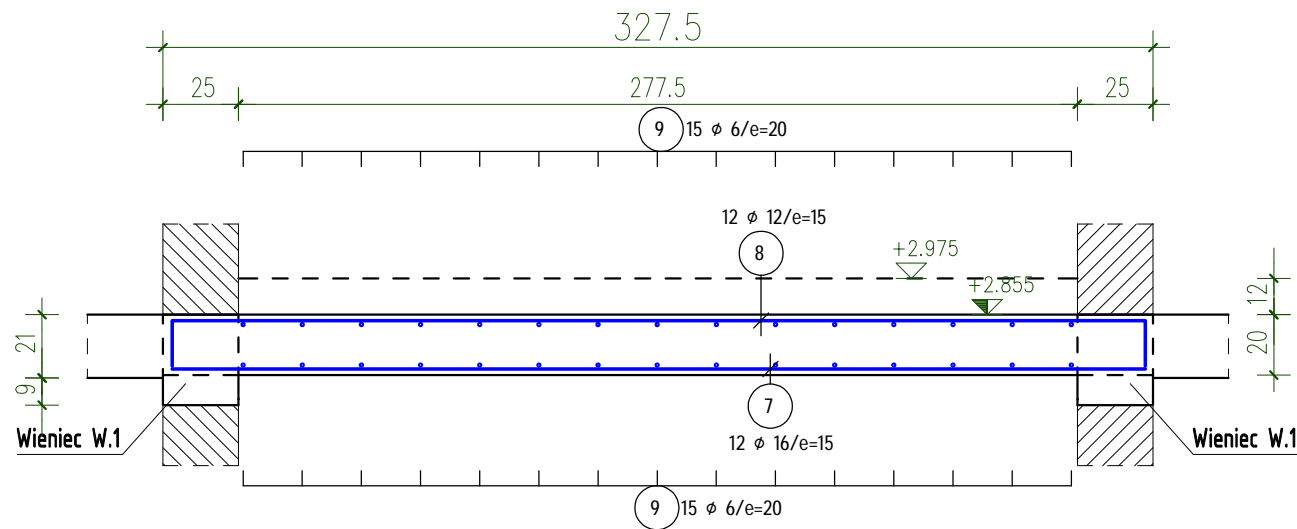
Bieg BS.1 2szt.
Skala 1:25; c nom.=2cm



Grubość płyty = 15cm
Szerokość biegu = 132cm
Nachylenie biegu = 32.0°
Stopnie 12x17.5/28.0cm

Spocznik SS.2 2szt.
Skala 1:25; c nom.=2cm

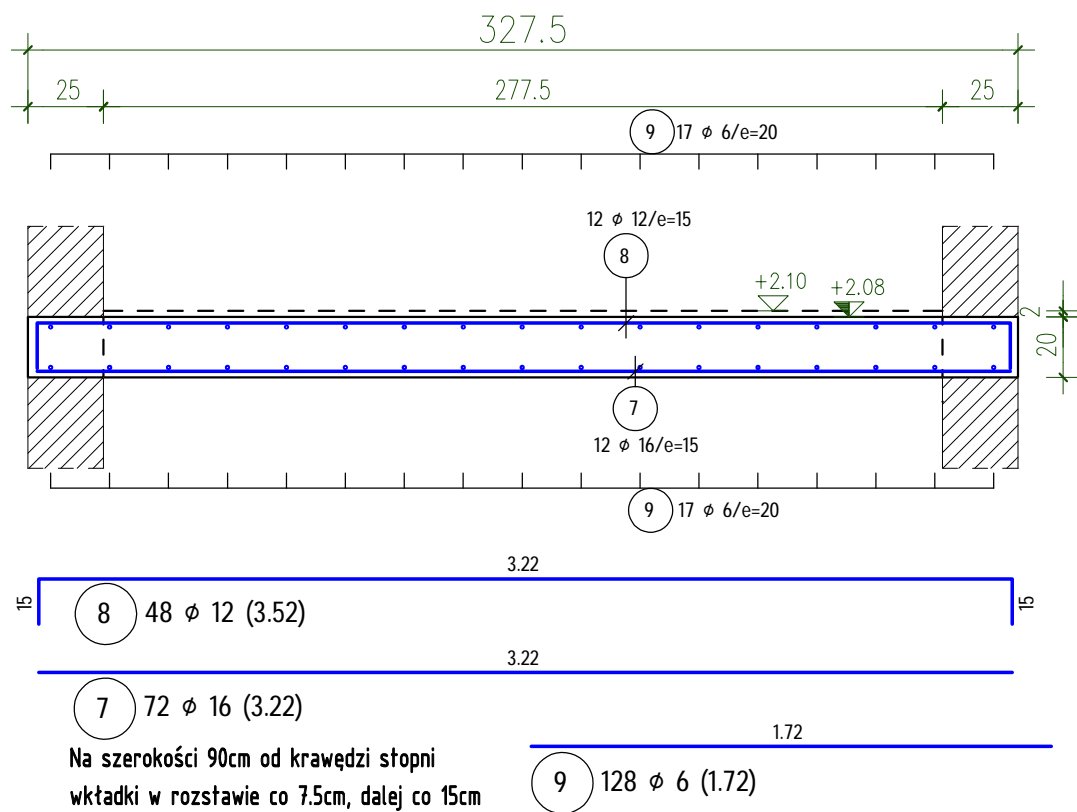
Grubość płyty = 20cm
Szerokość biegu = 176cm



UWAGA: W spocznikach SS.2 wykonać przepust 137x26cm
Zbrojenie dociąć do szalunku.

Spocznik SS.1 2szt.
Skala 1:25; c nom.=2cm

Grubość płyty = 20cm
Szerokość biegu = 176cm



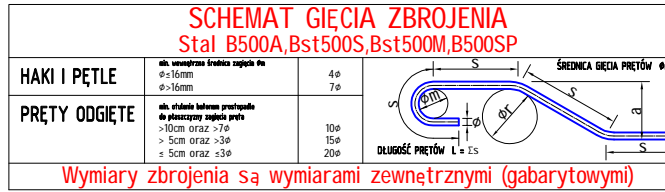
Na szerokości 90cm od krawędzi stopni
wkładki w rozstawie co 7.5cm, dalej co 15cm

ZESTAWIENIE STALI – PRĘTY

POZ.	SZTUK	d (mm)	Długość (m)	Masa (kg)	Razem (m)
1	26	10	5.60	3.46	145,60
2	26	10	5.35	3.30	139,10
3	52	10	1.50	0.93	78,00
4	218	6	1.28	0.28	279,04
5	26	10	4.95	3.05	128,70
6	26	10	4.65	2.87	120,90
7	72	16	3.22	5.09	231,84
8	48	12	3.52	3.13	168,96
9	128	6	1.72	0.38	220,16
RAZEM DŁUG.		(KLASA STALI Bst500S)	(m)	(kg)	
6	0.22		499,20	110,83	
10	0.61		612,30	377,80	
12	0.88		168,96	150,04	
16	1,58		231,84	366,31	
MASA - Razem				1.004,98	

(w zaokrągleniu!)

STAL Bst500S,B500A (A-IIIN)
BETON C25/30 (B30)



AUTORSKA PRACOWNIA ARCHITEKTURY 'ARC-HIT'
UL. RÓŻANA 10; 53-226 WROCŁAW
PRACOWNIA: UL. KOŚCIUSZKI 76a; 60-442 WROCŁAW
TEL./071/ 372 - 53 - 87; FAX/071/ 342 - 38 - 95
EMAIL: BIURO@ARC-HIT.PL
WWW.ARC-HIT.PL

DATA:	09.2024	NUMER:	K.z.3	SKALA:	1:25
TEMAT:	PRZEBUDOWA, ROZBUDOWA, NADBUDOWA I ZMIANA SPOSOBU UŻYTKOWANIA ISTNIEJĄCEGO BUDYNKU PRZY UL. MICKIEWICZA 45A W JAWORZE NA POTRZEBY MIESZKANIOWE TBS; DZ.NR 146/4				
INWESTOR:	Towarzystwo Budownictwa Społecznego "TBS" Spółka z o.o. ul. Sienkiewicza 7, 58-400 Kamienna Góra				
STADIUM:	PROJEKT WYKONAWCZY				
BRANŻA:	KONSTRUKCJA				
RYSunek:	Biegi schodów BS.1; BS.2, Spoczniki SS.1; SS.2				
Projektant:	mgr inż. Tomasz Wizerkaniuk uprawnienia budowlane w specjalności konstrukcyjno-budowlanej do projektowania bez ograniczeń	nr uprawnień	247/89/DUW	podpis	
Sprawdził:	mgr inż. Robert Wróblewski uprawnienia budowlane w specjalności konstrukcyjno-budowlanej do projektowania bez ograniczeń	DOŚ/BO/0519/01	DOŚ/0012/PBKb/16		
Asystent:		DOŚ/BO/0197/01			