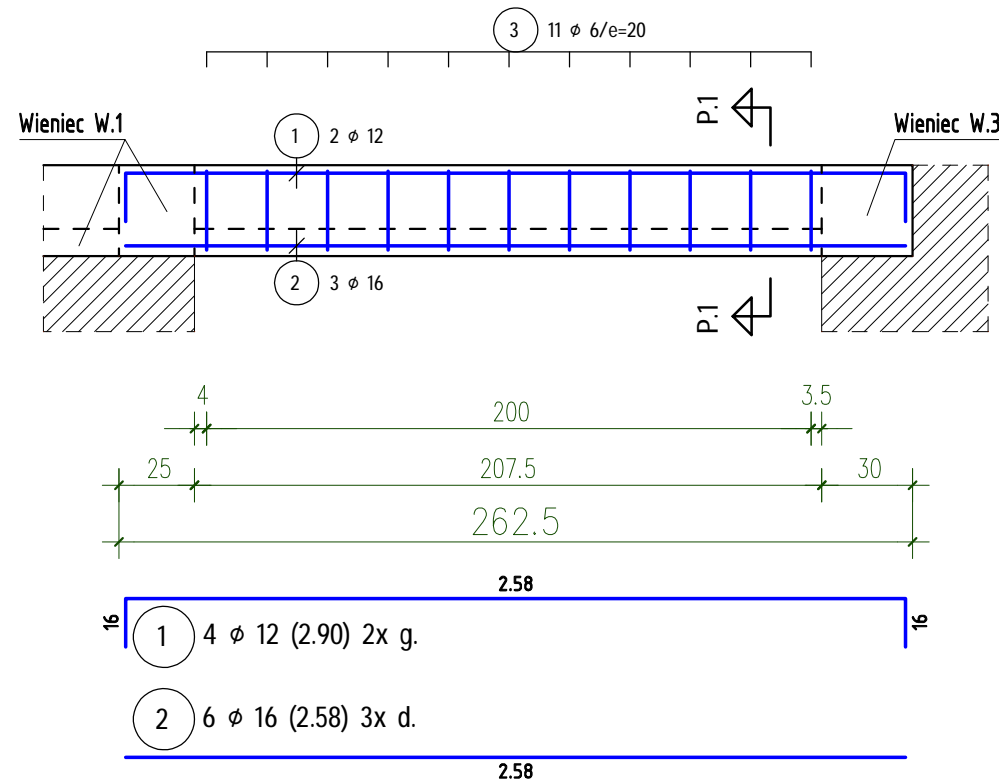


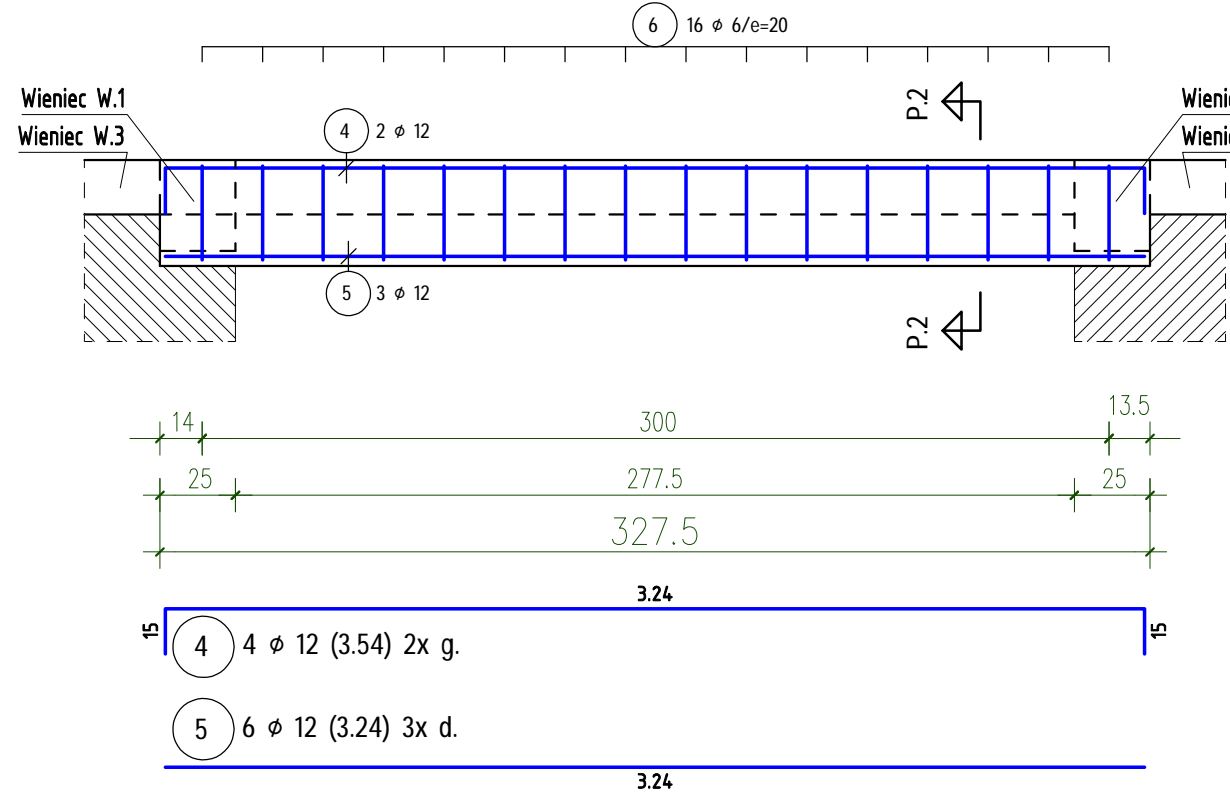
Podciąg P0.1 2szt.

Skala 1:25; c nom.=2cm

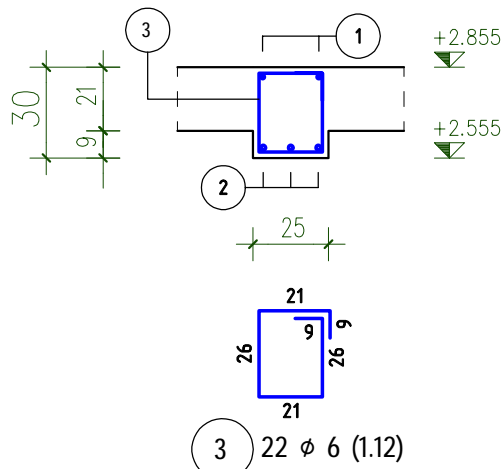


Podciąg P0.2 2szt.

Skala 1:25; c nom.=2cm

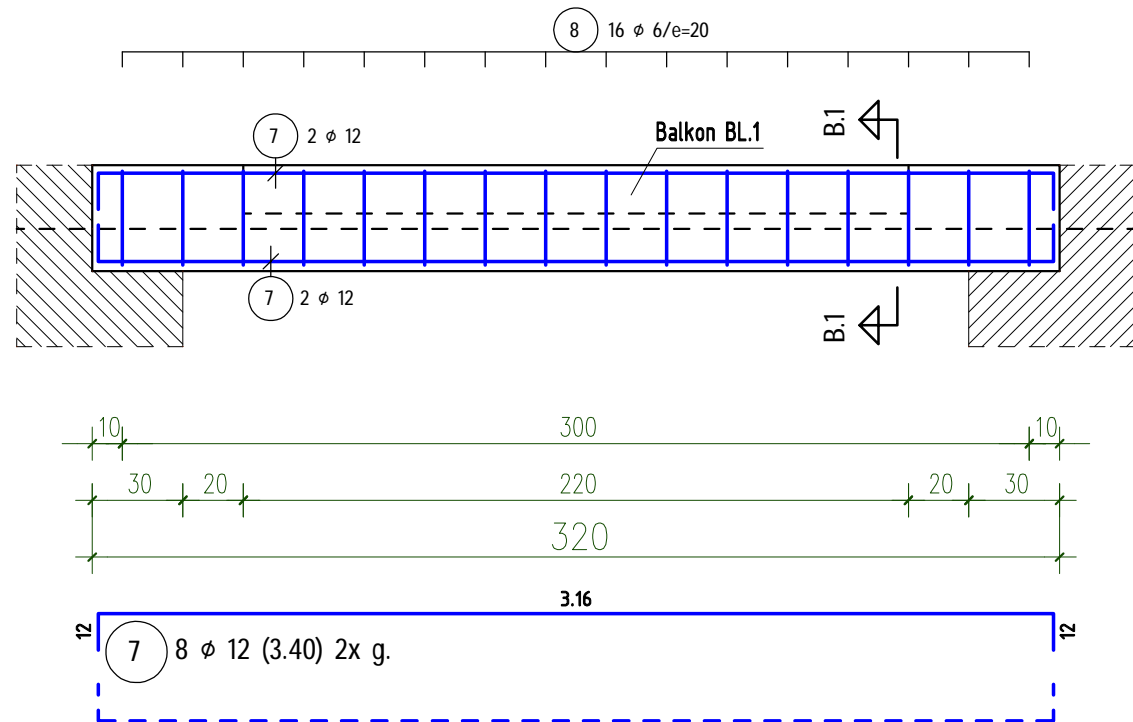


Przekrój P.1



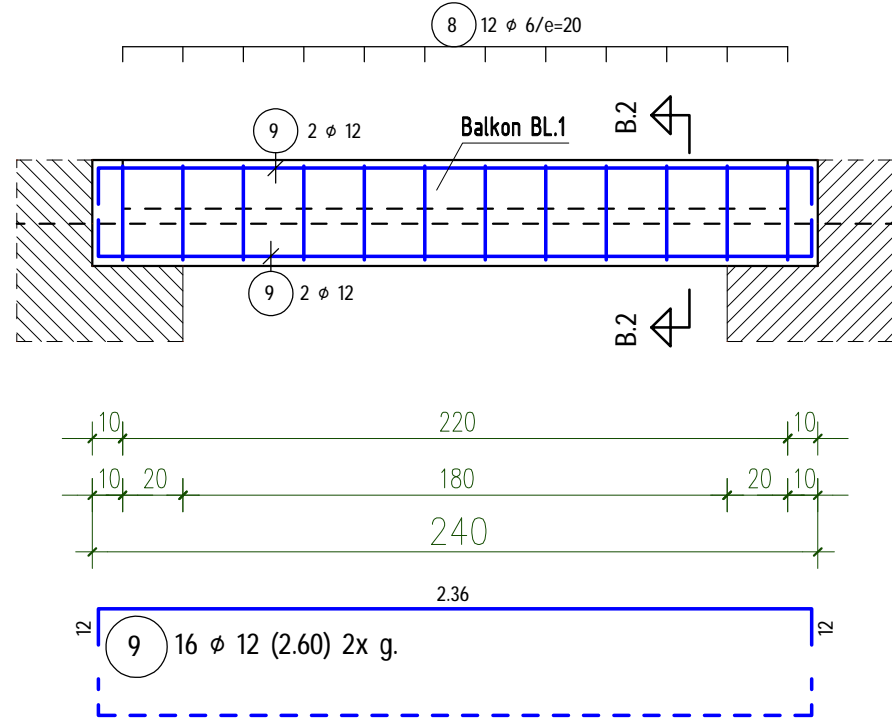
Belka oporowa balkonu BL.1 2szt.

Skala 1:25; c nom.=2cm (nad bramami garażowymi)

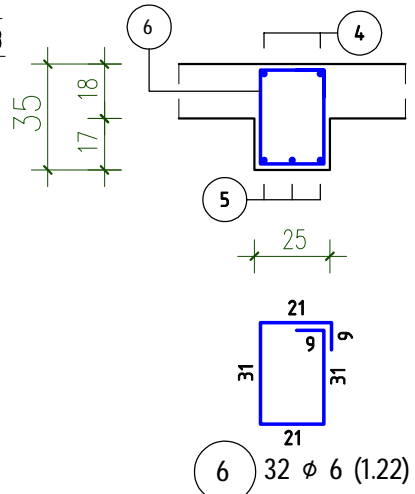


Belka oporowa balkonu BL.1 4szt.

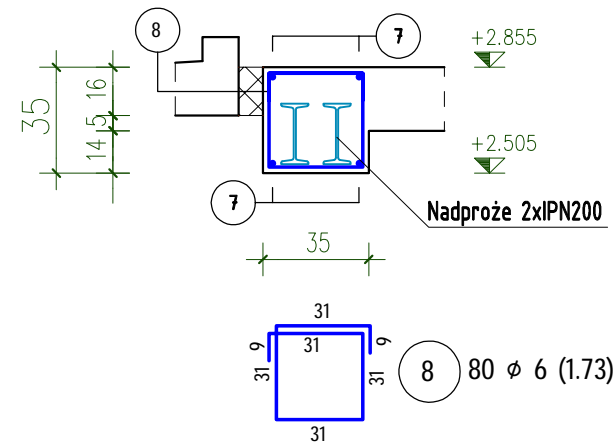
Skala 1:25; c nom.=2cm (nad drzwiami tarasowymi)



Przekrój P.2

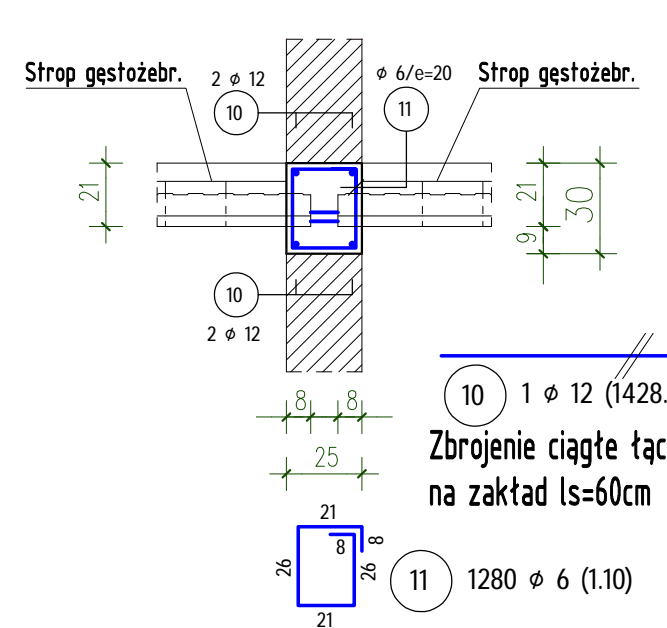


Przekrój B.1



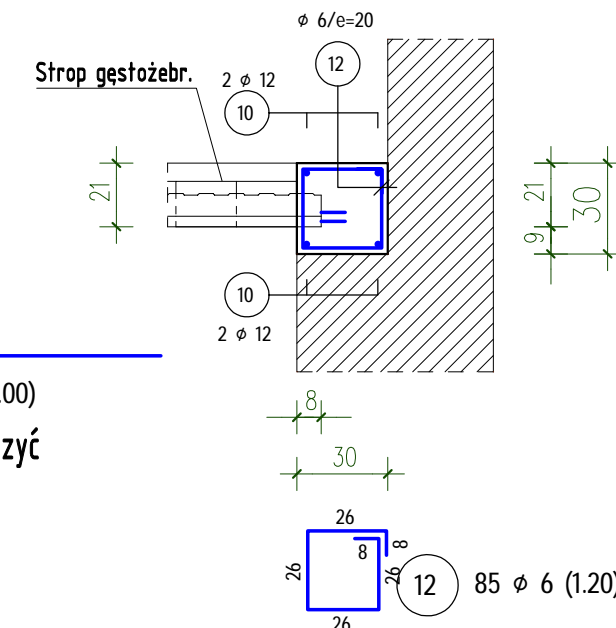
Wieniec W.1 (Lc=256mb)

Skala 1:25; c nom.=2cm



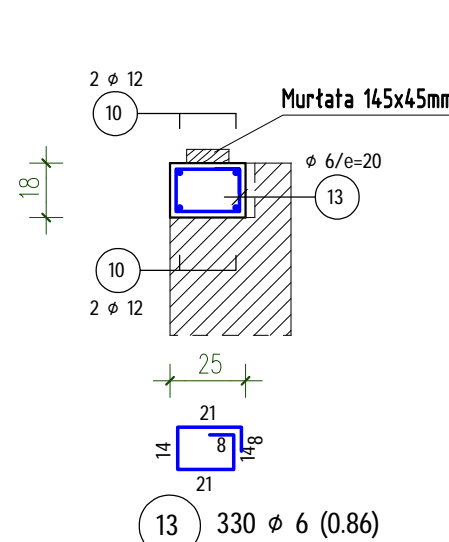
Wieniec W.3 (Lc=17mb)

Skala 1:25; c nom.=2cm

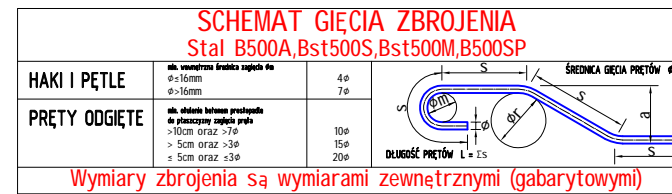


Wieniec W.4 (Lc=66mb)

Skala 1:25; c nom.=2cm



STAL Bst500S,B500A (A-IIIIN)
BETON C25/30 (B30)

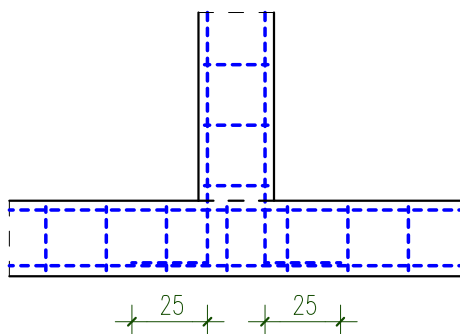


ZESTAWIENIE STALI – PRĘTY

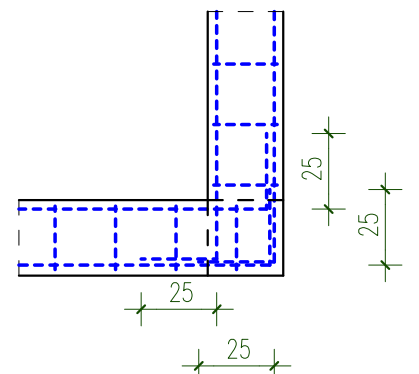
POZ.	SZTUK	d (mm)	Długość (m)	Masa (kg)	Razem (m)
1	4	12	2,90	2,58	11,60
2	6	16	2,58	4,08	15,48
3	22	6	1,12	0,25	24,64
4	4	12	3,54	3,14	14,16
5	6	12	3,24	2,88	19,44
6	32	6	1,22	0,27	39,04
7	8	12	3,40	3,02	27,20
8	80	6	1,73	0,38	138,40
9	16	12	2,60	2,31	41,60
10	1	12	1.428,00*	1.268,06	1.428,00
11	1280	6	1,10	0,24	1.408,00
12	85	6	1,20	0,27	102,00
13	330	6	0,86	0,19	283,80
RAZEM DŁUG. (mm)		(KLASA STALI Bst500S) (kg/m)	(m)	(kg)	
6	0,22	1.995,88	443,08		
12	0,88	1.542,00	1.369,28		
16	1,58	15,48	24,46		
MASA - Razem				1.836,82	



* metry bieżące (w zaokrągleniu!)

Połączenie wieńca typu T



Połączenie wieńca typu L



<div></div>		AUTORSKA PRACOWNIA ARCHITEKTURY "ARC-HIT"		<div></div>	
		UL. RÓŻANA 10; 53-226 WROCŁAW			
		PRACOWNIA: UL. KOŚCIUSZKI 78a; 50-442 WROCŁAW			
		TEL./071/ 372 - 53 - 87; FAX/071/ 342 - 38 - 95			
		EMAIL: BIURO@ARC-HIT.PL			
		WWW.ARC-HIT.PL			
DATA:	09.2024	NUMER:	K.z.2	SKALA:	1:25
TEMAT:	PRZEBUDOWA, ROZBUDOWA, NADBUDOWA I ZMIANA SPOSOBU UŻYTKOWANIA ISTNIEJĄCEGO BUDYNKU PRZY UL.MICKIEWICZA 45 W JAWORZE NA POTRZEBY MIESZKANIOWE TBS; DZ.NR 146/4				
INWESTOR:	Towarzystwo Budownictwa Społecznego "TBS" Spółka z o.o. ul.Sienkiewicza 7, 58-400 Kamienna Góra				
STADIUM:	PROJEKT WYKONAWCZY				
BRANŻA:	KONSTRUKCJA				
RYSUNEK:	Podciągi PO.1;PO.2, Belki oporowe balkonów BL.1, Wieniec W.1;W.3;W.4				
	Imię i nazwisko		nr uprawnień		podpis
Projektant:	mgr inż. Tomasz Wizerkaniuk uprawnienia budowlane w specjalności konstrukcyjno-budowlanej do projektowania bez ograniczeń		247/99/DUW DOŚ/BO/0519/01		
Sprawdził:	mgr inż. Robert Wróblewski uprawnienia budowlane w specjalności konstrukcyjno-budowlanej do projektowania bez ograniczeń		DOŚ/0012/PBKb/16 DOŚ/BO/0197/01		
Asystent:					