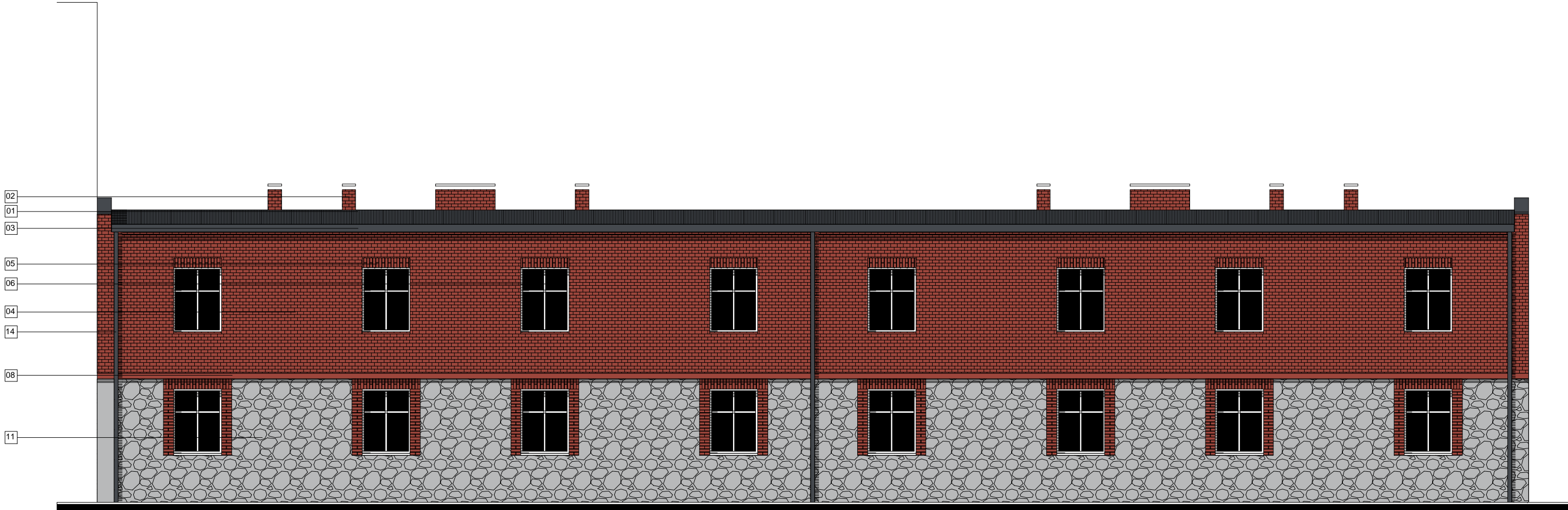




	01. Pokrycie dachowe - papa	
	02. Kominy - cegła licówka	
	03. Obróbki blacharskie - kolor szary	
	04. Ściana ceglana czyszczona i impregnowana	
	05. Imitacja nadproży - cegła licówka	
	06. Stalarka okienna PCV- kolor złoty dąb	
	07. Balustrady balkonowe stalowe - kolor czarny	
	08. Gzyms międzykondygnacyjny ceglany	
	09. Tynk gładki silikonowy w kolorze cegły	
	10. Tynk gładki - płyty balkonowe , zadaszenia	
	11. Mur kamienny oczyszczony i impregnowany	
	12. Wrota garażowe segmentowe - kolor złoty dąb	
	13. Drzwi wejściowe aluminiowe - kolor złoty dąb	
	14. Rynny , rury spustowe	
	15. Balustrady tarasowe stalowe - kolor czarny	
	16. Okna połaciowe , wylaz dachowy	
	17. Okna połaciowe , wylaz dachowy	
	18. Fotowoltaika	

UWAGI:  
- WSZYSTKIE WYMIARY PODAWANE SĄ W CENTRYMETRACH. OBOWIĄZKIEM WYKONAWCY JEST SPRAWDZENIE WYMIARÓW W NATURZE. W PRZYPADKU JAKIEJKOLWIEK ZMIANY LUB RÓŻNICZY ZAUWAŻONEJ POMIĘDZY PROJEKTEM A STANEM FAKTYCZNYM, WYKONAWCA ZOBOWIĄZANY JEST UWZGLĘDNIĆ TO PRZY REALIZACJI I PRZEKAZAĆ TĘ INFORMACJĘ DO PROJEKTANTA.  
- TEN RYSUNEK OBJĘTY JEST PRAWAMI AUTORSKIMI NIE MOŻE BYĆ UŻYWANY LUB REPRODUKOWANY W CZĘŚCI LUB CAŁOŚCI PRZY WYKORZYSTYWANIU DO PRAC BEZ PISEMNEJ ZGODY AUTORA

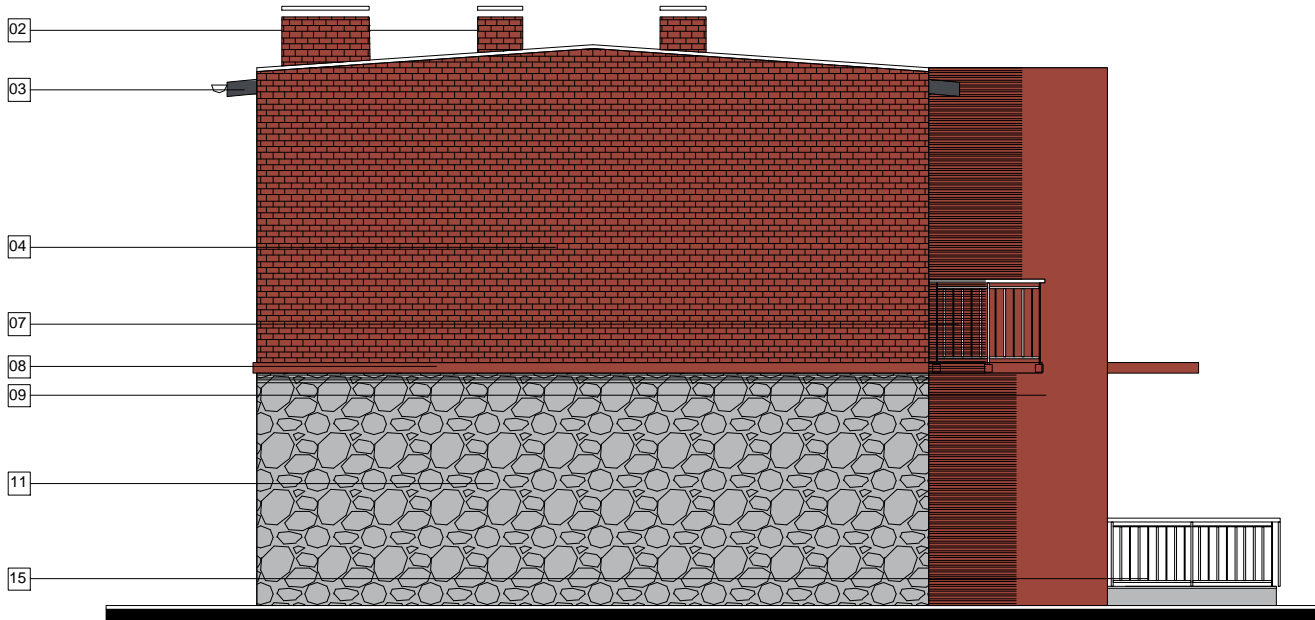
		AUTORSKA PRACOWNIA ARCHITEKTURY 'ARC-HIT' UL. RÓŻANA 10 , 53-226 WROCŁAW PRACOWNIA: UL. KOŚCIUSZKI 76a , 50-442 WROCŁAW TEL./071/ 372 - 53 - 87 , FAX/071/ 342 - 38 - 95 EMAIL : BIURO@ARC-HIT.PL WWW.ARC-HIT.PL			
DATA:	09.2024	NUMER:	01	SKALA:	1:100
TEMAT:		PRZEBUDOWA , ROZBUDOWA , NADBUDOWA I ZMIANA SPOSOBU UŻYTKOWANIA ISTNIEJĄCEGO BUDYNKU PRZY UL. MICKIEWICZA 45A W JAWORZE NA POTRZEBY MIESZKANIOWE TBS ; DZ.NR 146/4			
INWESTOR:		Towarzystwo Budownictwa Społecznego "TBS" Spółka Z O.O. ul. Sienkiewicza 7 , 58-400 Kamienna Góra			
STADIUM:		PROJEKT WYKONAWCZY			
BRANŻA:		ARCHITEKTURA			
RYSUNEK:		ELEWACJA WSCHODNIA			
		Imię i nazwisko		nr uprawnień	podpis
Projektant:		mgr inż. arch. Maciej Pałka		51/07/DOIA	
Sprawdził:		mgr inż. arch. Józef Pałka		460/77Wwm	
Asystent:		mgr inż. arch. Karolina Wilk - Pałka			



01. Pokrycie dachowe - papa	
02. Kominy - cegła licówka	
03. Obróbki blacharskie - kolor szary	
04. Ściana ceglana czyszczona i impregnowana	
05. Imitacja nadproży - cegła licówka	
06. Stolarka okienna PCV- kolor złoty dąb	
07. Balustrady balkonowe stalowe - kolor czarny	
08. Gzyms międzykondygnacyjny ceglany	
09. Tynk gładki silikonowy w kolorze cegły	
10. Tynk gładki - płyty balkonowe , zadaszenia	
11. Mur kamienny oczyszczony i impregnowany	
12. Wrota garażowe segmentowe - kolor złoty dąb	
13. Drzwi wejściowe aluminiowe - kolor złoty dąb	
14. Rynny , rury spustowe	
15. Balustrady tarasowe stalowe - kolor czarny	
16. Okna połaciowe , wylaz dachowy	
17. Okna połaciowe , wylaz dachowy	
18. Fotowoltaika	

UWAGI:  
- WSZYSTKIE WYMIARY PODAWANE SĄ W CENTRYMETRACH. OBOWIĄZKIEM WYKONAWCY JEST SPRAWDZENIE WYMIARÓW W NATURZE. W PRZYPADKU JAKIEJKOLWIEK ZMIANY LUB RÓŻNICY ZAUWAŻONEJ POMIĘDZY PROJEKTEM A STANEM FAKTYCZNYM, WYKONAWCA ZOBOWIĄZANY JEST UWZGLĘDNIĆ TO PRZY REALIZACJI I PRZEKAZAĆ TĘ INFORMACJĘ DO PROJEKTANTA.  
- TEN RYSUNEK OBJĘTY JEST PRAWAMI AUTORSKIMI NIE MOŻE BYĆ UŻYWANY LUB REPRODUKOWANY W CZĘŚCI LUB CAŁOŚCI PRZY WYKORZYSTYWANIU DO PRAC BEZ PISEMNEJ ZGODY AUTORA

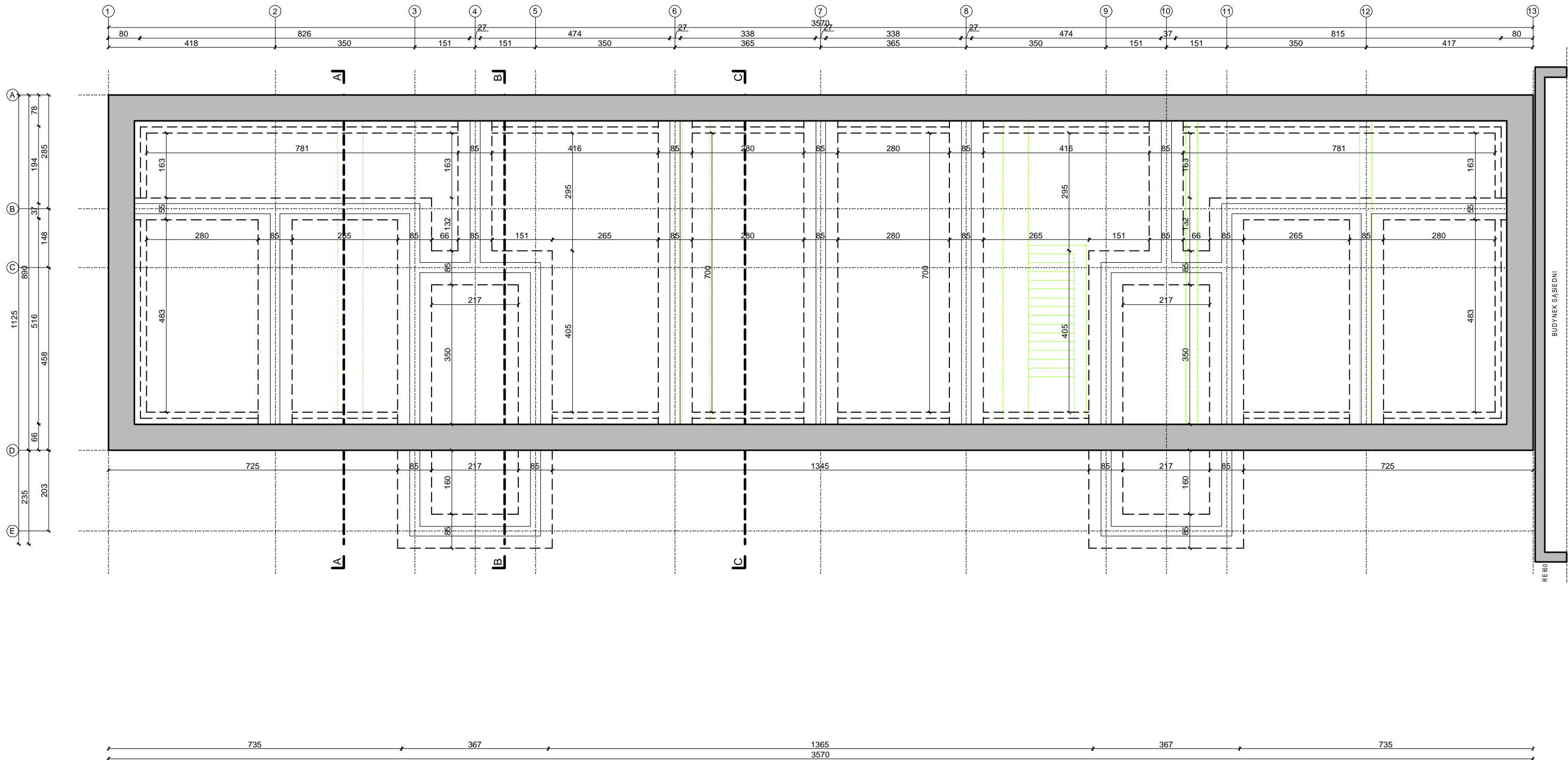
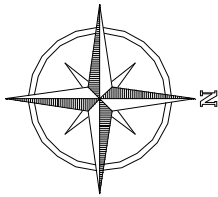
		AUTORSKA PRACOWNIA ARCHITEKTURY 'ARC-HIT' UL. RÓŻANA 10 , 53-226 WROCŁAW PRACOWNIA: UL. KOŚCIUSZKI 76a , 50-442 WROCŁAW TEL./071/ 372 - 53 - 87 , FAX/071/ 342 - 38 - 95 EMAIL : <a href="mailto:BIURO@ARC-HIT.PL">BIURO@ARC-HIT.PL</a> <a href="http://WWW.ARC-HIT.PL">WWW.ARC-HIT.PL</a>					
DATA:	09.2024	NUMER:	03	SKALA:	1:100		
TEMAT:	PRZEBUDOWA , ROZBUDOWA , NADBUDOWA I ZMIANA SPOSOBU UŻYTKOWANIA ISTNIEJĄCEGO BUDYNKU PRZY UL. MICKIEWICZA 45A W JAWORZE NA POTRZEBY MIESZKANIOWE TBS ; DZ.NR 146/4						
INWESTOR:	Towarzystwo Budownictwa Społecznego "TBS" Spółka Z O.O. ul.Sienkiewicza 7 , 58-400 Kamienna Góra						
STADIUM:	PROJEKT WYKONAWCZY						
BRANŻA:	ARCHITEKTURA						
RYSUNEK:	ELEWACJA ZACHODNIA						
	Imię i nazwisko			nr uprawnień	podpis		
Projektant:	mgr inż. arch. Maciej Pałka			51/07/DOIA			
Sprawdził:	mgr inż. arch. Józef Pałka			460/77Wwm			
Asystent:	mgr inż. arch. Karolina Wilk - Pałka						



01.	Pokrycie dachowe - papa	
02.	Kominy - cegła licówka	
03.	Obróbki blacharskie - kolor szary	
04.	Ściana ceglana czyszczona i impregnowana	
05.	Imitacja nadproży - cegła licówka	
06.	Stolarka okienna PCV- kolor złoty dąb	
07.	Balustrady balkonowe stalowe - kolor czarny	
08.	Gzys międzykondygnacyjny ceglany	
09.	Tynk gładki silikonowy w kolorze cegły	
10.	Tynk gładki - płyty balkonowe , zadaszenia	
11.	Mur kamienny oczyszczony i impregnowany	
12.	Wrota garażowe segmentowe - kolor złoty dąb	
13.	Drzwi wejściowe aluminiowe - kolor złoty dąb	
14.	Rynny , rury spustowe	
15.	Balustrady tarasowe stalowe - kolor czarny	
16.	Okna połaciowe , wylaz dachowy	
17.	Okna połaciowe , wylaz dachowy	
18.	Fotowoltaika	

UWAGI:  
- WSZYSTKIE WYMIARY PODAWANE SĄ W CENTRYMETRACH. OBOWIĄZKIEM WYKONAWCY JEST SPRAWDZENIE WYMIARÓW W NATURZE. W PRZYPADKU JAKIEJKOLWIEK ZMIANY LUB RÓŻNICY ZAUWAŻONEJ POMIEDZY PROJEKTEM A STANEM FAKTYCZNYM, WYKONAWCA ZOBOWIĄZANY JEST UWZGLĘDNIĆ TO PRZY REALIZACJI I PRZEKAZAĆ TĘ INFORMACJĘ DO PROJEKTANTA.  
- TEN RYSUNEK OBJĘTY JEST PRAWAMI AUTORSKIMI NIE MOŻE BYĆ UŻYWANY LUB REPRODUKOWANY W CZĘŚCI LUB CAŁOŚCI PRZY WYKORZYSTYWANIU DO PRAC BEZ PISEMNEJ ZGODY AUTORA

		<b>AUTORSKA PRACOWNIA ARCHITEKTURY 'ARC-HIT'</b> <b>UL.RÓŻANA 10 , 53-226 WROCŁAW</b> <b>PRACOWNIA:UL.KOŚCIUSZKI 76a , 50-442 WROCŁAW</b> <b>TEL./071/ 372 - 53 - 87 , FAX/071/ 342 - 38 - 95</b> <b>EMAIL : <u>BIURO@ARC-HIT.PL</u></b> <b><u>WWW.ARC-HIT.PL</u></b>			
DATA:	09.2024	NUMER:	02	SKALA:	1:100
TEMAT:	PRZEBUDOWA , ROZBUDOWA , NADBUDOWA I ZMIANA SPOSOBU UŻYTKOWANIA ISTNIEJĄCEGO BUDYNKU PRZY UL.MICKIEWICZA 45A W JAWORZE NA POTRZEBY MIESZKANIOWE TBS ; DZ.NR 146/4				
INWESTOR:	Towarzystwo Budownictwa Społecznego "TBS" Spółka Z O.O. ul.Sienkiewicza 7 , 58-400 Kamienna Góra				
STADIUM:	PROJEKT WYKONAWCZY				
BRANŻA:	ARCHITEKTURA				
RYSUNEK:	ELEWACJA POŁUDNIOWA				
	Imie i nazwisko			nr uprawnień	podpis
Projektant:	mgr inż. arch. Maciej Pałka			51/07/DOIA	
Sprawdził:	mgr inż. arch. Józef Pałka			460/77Wwm	
Asystent:	mgr inż. arch. Karolina Wilk - Pałka				



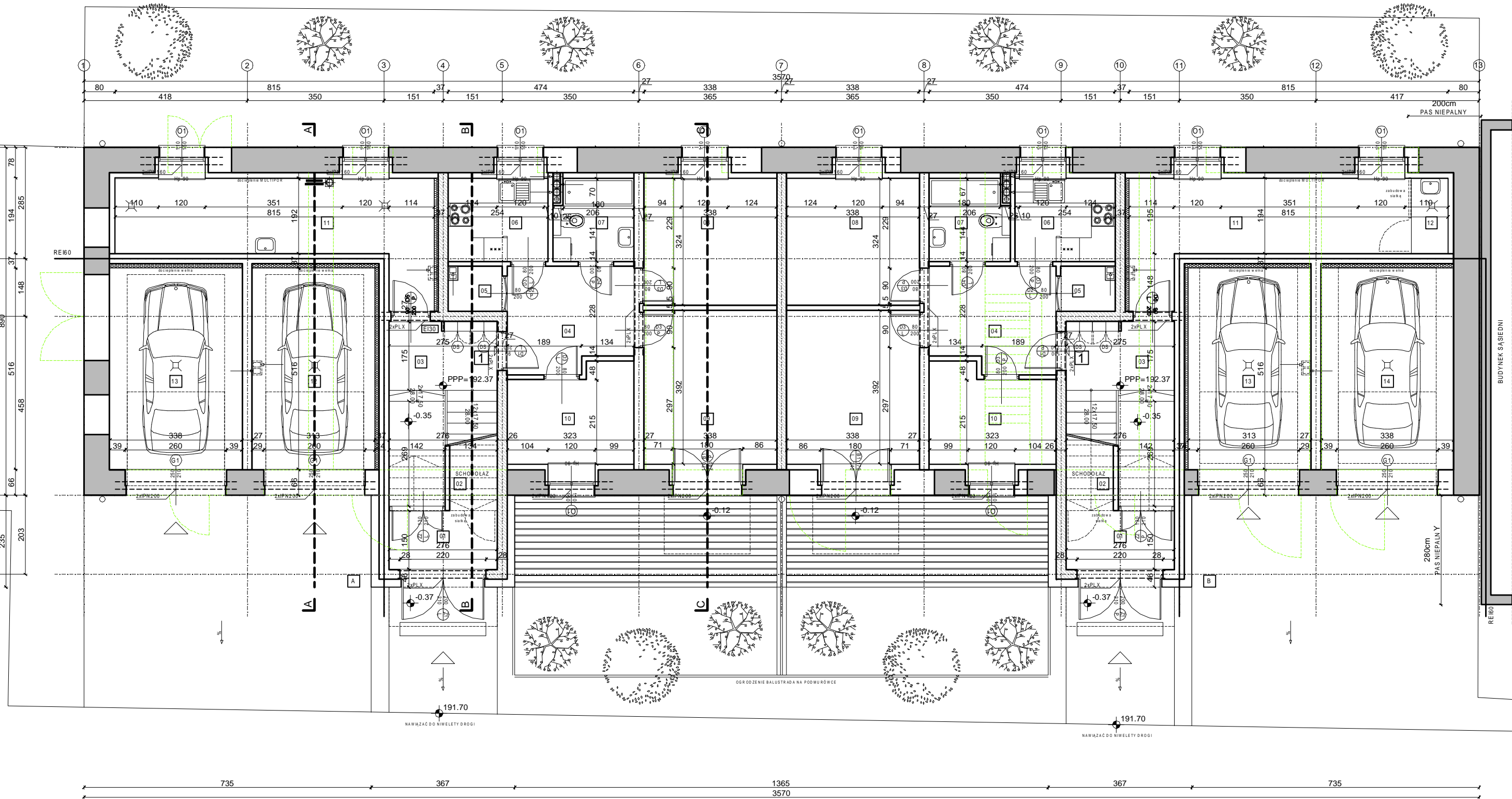
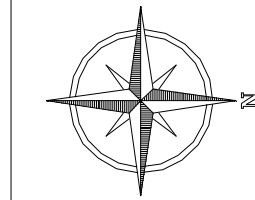
- ŚCIANY ISTNIEJĄCE
- ŚCIANY PROJEKTOWANE
- WYBURZENIA

UWAGI:

- WSZYSTKIE WYMIARY PODAWANE SĄ W CENTYMETRACH. OBOWIĄZKIEM WYKONAWCY JEST SPRAWDZENIE WYMIARÓW W NATURZE. W PRZYPADKU JAKIEJKOLWIEK ZMIANY LUB RÓŻNICZY ZAUWAŻONEJ POMIĘDZY PROJEKTEM A STANEM FAKTYCZNYM, WYKONAWCA ZOBOWIĄZANY JEST UWZGLĘDNIĆ TO PRZY REALIZACJI I PRZEKAZAĆ TĘ INFORMACJĘ DO PROJEKTANTA.
- TEN RYSUNEK OBJĘTY JEST PRAWAMI AUTORSKIMI NIE MOŻE BYĆ UŻYTY WYKONAWCĄ LUB REPRODUKOWANY W CZĘŚCI LUB CAŁOŚCI PRZY WYKORZYSTYWANIU DO PRAC BEZ PISEMNEJ ZGODY AUTORA

		AUTORSKA PRACOWNIA ARCHITEKTURY 'ARC-HIT' UL. RÓŻANA 10, 53-226 WROCŁAW PRACOWNIA: UL. KOŚCIUSZKI 76a, 50-442 WROCŁAW TEL./071/ 372 - 53 - 87, FAX/071/ 342 - 38 - 95 EMAIL : BIURO@ARC-HIT.PL WWW.ARC-HIT.PL			
DATA:	09.2024	NUMER:	04	SKALA:	1:100
TEMAT:	PRZEBUDOWA, ROZBUDOWA, NADBUDOWA I ZMIANA SPOSOBU UŻYTKOWANIA ISTNIEJĄCEGO BUDYNKU PRZY UL. MICKIEWICZA 45A W JAWORZE NA POTRZEBY MIESZKANIOWE TBS ; DZ.NR 146/4				
INWESTOR:	Towarzystwo Budownictwa Społecznego "TBS" Spółka z o.o. ul. Sienkiewicza 7, 58-400 Kamienna Góra				
STADIUM:	PROJEKT WYKONAWCZY				
BRANŻA:	ARCHITEKTURA				
RYSUNEK:	RZUT FUNDAMENTÓW				
Imię i nazwisko		nr uprawnień		podpis	
Projektant: mgr inż. arch. Maciej Pałka		51/07/DOIA			
Sprawdził: mgr inż. arch. Józef Pałka		460/77Wwm			
Asystent: mgr inż. arch. Karolina Wilk - Pałka					





ZESTAWIENIE POWIERZCHNI POMIESZCZEŃ KLATKA A'-POZIOM PRZYZIEMIA			
Lp.	Nr.	POMIESZCZENIE	POSADZKA
01	01	Wiatrołap	Płytki ceramiczne
02	02	Pomieszczenie techniczne	Płytki ceramiczne
03	03	Komunikacja	Płytki ceramiczne
04	04	Przedpokój	Płytki ceramiczne
05	05	Schowek	Płytki ceramiczne
06	06	Kuchnia	Płytki ceramiczne
07	07	Łazienka	Płytki ceramiczne
08	08	Pokój	Panele podłogowe AC4
09	09	Pokój	Panele podłogowe AC4
10	10	Pokój	Panele podłogowe AC4
11	11	Pomieszczenie techniczne	Płytki ceramiczne
12	12	Garaż	Posadzka betonowa
13	13	Garaż	Posadzka betonowa

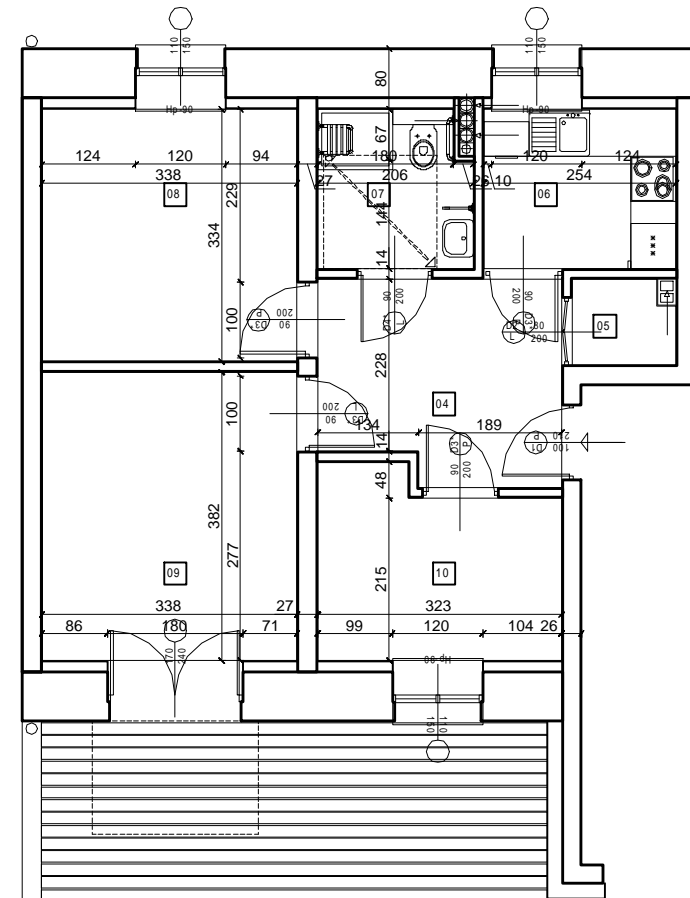
RAZEM : 115.80 m<sup>2</sup>

W tym :  
- pow. komunikacji : 12.90 m<sup>2</sup>  
- pow. mieszkań : 50.90 m<sup>2</sup>  
- pow. pom. technicznego : 1.20 m<sup>2</sup>  
- powierzchnia kółkowni : 17.30 m<sup>2</sup>  
- pow. garaży : 33.50 m<sup>2</sup>

ZESTAWIENIE POWIERZCHNI POMIESZCZEŃ KLATKA B'-POZIOM PRZYZIEMIA			
Lp.	Nr.	POMIESZCZENIE	POSADZKA
01	01	Wiatrołap	Płytki ceramiczne
02	02	Pomieszczenie techniczne	Płytki ceramiczne
03	03	Komunikacja	Płytki ceramiczne
04	04	Przedpokój	Płytki ceramiczne
05	05	Schowek	Płytki ceramiczne
06	06	Kuchnia	Płytki ceramiczne
07	07	Łazienka	Płytki ceramiczne
08	08	Pokój	Panele podłogowe AC4
09	09	Pokój	Panele podłogowe AC4
10	10	Pokój	Panele podłogowe AC4
11	11	Wózkownia / rowerownia	Płytki ceramiczne
12	12	Pomieszczenie techn./gosp.	Płytki ceramiczne
13	13	Garaż	Posadzka betonowa
14	14	Garaż	Posadzka betonowa

RAZEM : 115.80 m<sup>2</sup>

W tym :  
- pow. komunikacji : 12.90 m<sup>2</sup>  
- pow. mieszkań : 50.90 m<sup>2</sup>  
- pow. pom. technicznego : 3.00 m<sup>2</sup>  
- pow. garaży : 33.50 m<sup>2</sup>  
- pow. wózkowni : 15.50 m<sup>2</sup>

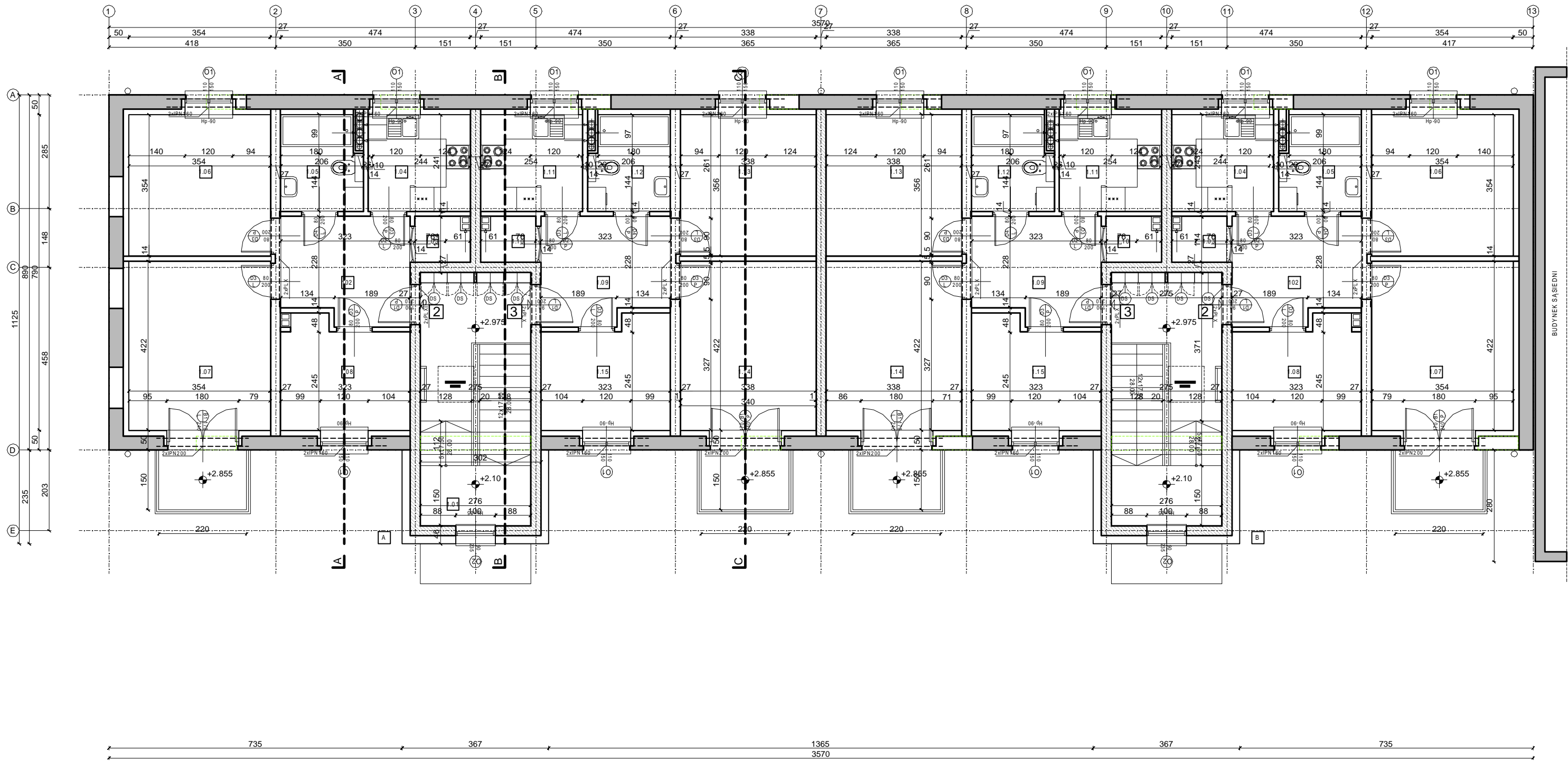
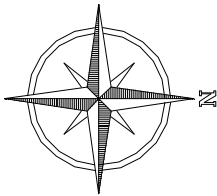


MIESZKANIE NR 1 - MOŻLIWOŚĆ PRZYSTOSOWANIA DLA OSOBY NPS

- ŚCIANY POROTHERM AKU 25/37.5
- ŚCIANY ISTNIEJĄCE
- ŚCIANY PROJEKTOWANE
- WYBURZENIA

UWAGI:  
- WSZYSTKIE WYMIARY PODAWANE SĄ W CENTYMETRACH. OBOWIĄZKIEM WYKONAWCY JEST SPRAWDZENIE WYMIARÓW W NATURZE. W PRZYPADKU JAKIEJKOLWIEK ZMIANY LUB RÓŻNICZ ZAUWAŻONEJ POMIĘDZY PROJEKTEM A STANEM FAKTYCZNYM, WYKONAWCA ZOBOWIĄZANY JEST UWZGLĘDNIĆ TO PRZY REALIZACJI I PRZEKAZAĆ TĘ INFORMACJĘ DO PROJEKTANTA.  
- TEN RYSUNEK OBJĘTY JEST PRAWAMI AUTORSKIMI NIE MOŻE BYĆ UŻYWANY LUB REPRODUKOWANY W CZĘŚCI LUB CAŁOŚCI PRZY WYKORZYSTYWANIU DO PRAC BEZ PISEMNEJ ZGODY AUTORA

				<b>AUTORSKA PRACOWNIA ARCHITEKTURY 'ARC-HIT'</b> UL. RÓŻANA 10, 53-226 WROCŁAW PRACOWNIA: UL. KOŚCIUSZKI 76a, 50-442 WROCŁAW TEL./071/ 372 - 53 - 87, FAX/071/ 342 - 38 - 95 EMAIL : <a href="mailto:BIURO@ARC-HIT.PL">BIURO@ARC-HIT.PL</a> <a href="http://WWW.ARC-HIT.PL">WWW.ARC-HIT.PL</a>							
DATA:	09.2024			NUMER:	05			SKALA:	1:100		
TEMAT:		PRZEBUDOWA, ROZBUDOWA, NADBUDOWA I ZMIANA SPOSOBU UŻYTKOWANIA ISTNIEJĄCEGO BUDYNKU PRZY UL. MICKIEWICZA 45A W JAWORZE NA POTRZEBY MIESZKANIOWE TBS ; DZ NR 146/4									
INWESTOR:		Towarzystwo Budownictwa Społecznego "TBS" Spółka Z O.O. ul. Sienkiewicza 7, 58-400 Kamienna Góra									
STADIUM:		PROJEKT WYKONAWCZY									
BRANŻA:		ARCHITEKTURA									
RYSUNEK:		RZUT PRZYZIEMIA									
Imię i nazwisko				nr uprawnień				podpis			
Projektant:		mgr inż. arch. Maciej Pałka				51/07/DOIA					
Sprawdził:		mgr inż. arch. Józef Pałka				460/77Wwm					
Asystent:		mgr inż. arch. Karolina Wilk - Pałka									



ZESTAWIENIE POWIERZCHNI POMIESZCZEN				
KLATKA 'A'- POZIOM 1 PIETRA				
Lp.	Nr.	POMIESZCZENIE	POSADZKA	POW /m2/ RAZEM
2	1.01	Komunikacja	Płytki ceramiczne	17.00 m2
	1.02	Przedpokój	Płytki ceramiczne	8.30 m2
	1.03	Schowek	Płytki ceramiczne	1.30 m2
	1.04	Kuchnia	Płytki ceramiczne	6.10 m2
	1.05	Łazienka	Płytki ceramiczne	4.70 m2
3	1.06	Pokój	Panele podłogowe AC4	12.50 m2
	1.07	Pokój	Panele podłogowe AC4	15.00 m2
	1.08	Pokój	Panele podłogowe AC4	8.40 m2
	1.09	Przedpokój	Płytki ceramiczne	8.30 m2
	1.10	Schowek	Płytki ceramiczne	1.30 m2
3	1.11	Kuchnia	Płytki ceramiczne	6.10 m2
	1.12	Łazienka	Płytki ceramiczne	4.70 m2
	1.13	Pokój	Panele podłogowe AC4	12.00 m2
	1.14	Pokój	Panele podłogowe AC4	14.30 m2
	1.15	Pokój	Panele podłogowe AC4	8.40 m2

RAZEM : 128.40 m2

W tym :  
- pow. komunikacji : 17.00 m2  
- pow. mieszkań : 111.40 m2

ZESTAWIENIE POWIERZCHNI POMIESZCZEN				
KLATKA 'B'- POZIOM 1 PIETRA				
Lp.	Nr.	POMIESZCZENIE	POSADZKA	POW /m2/ RAZEM
2	1.01	Komunikacja	Płytki ceramiczne	17.00 m2
	1.02	Przedpokój	Płytki ceramiczne	8.30 m2
	1.03	Schowek	Płytki ceramiczne	1.30 m2
	1.04	Kuchnia	Płytki ceramiczne	6.10 m2
	1.05	Łazienka	Płytki ceramiczne	4.70 m2
3	1.06	Pokój	Panele podłogowe AC4	12.50 m2
	1.07	Pokój	Panele podłogowe AC4	15.00 m2
	1.08	Pokój	Panele podłogowe AC4	8.40 m2
	1.09	Przedpokój	Płytki ceramiczne	8.30 m2
	1.10	Schowek	Płytki ceramiczne	1.30 m2
3	1.11	Kuchnia	Płytki ceramiczne	6.10 m2
	1.12	Łazienka	Płytki ceramiczne	4.70 m2
	1.13	Pokój	Panele podłogowe AC4	12.00 m2
	1.14	Pokój	Panele podłogowe AC4	14.30 m2
	1.15	Pokój	Panele podłogowe AC4	8.40 m2

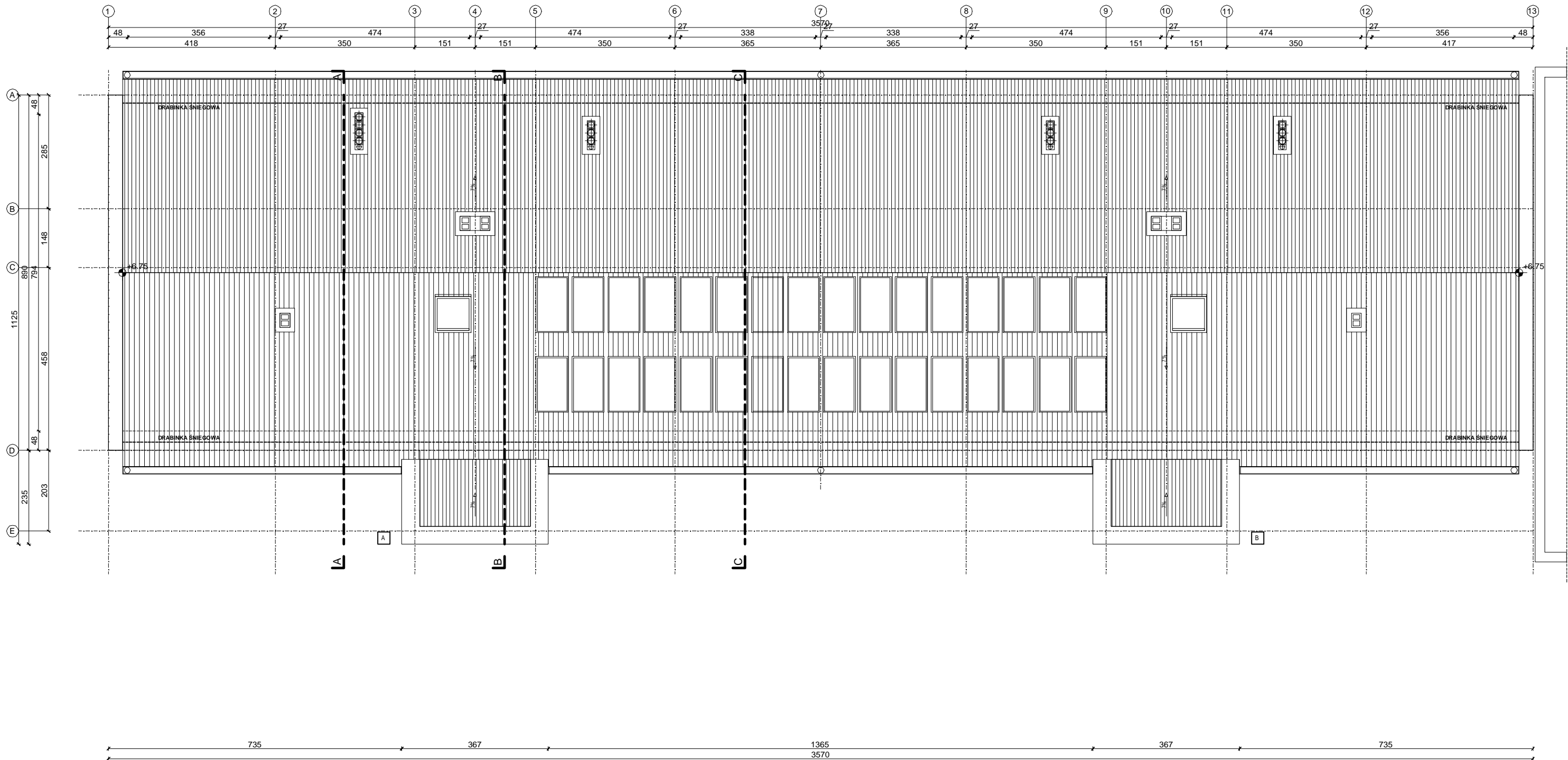
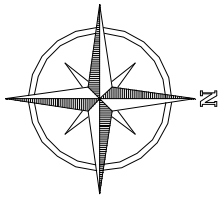
RAZEM : 128.40 m2

W tym :  
- pow. komunikacji : 17.00 m2  
- pow. mieszkań : 111.40 m2

- ŚCIANY POROTHERM AKU 25/37.5
- ŚCIANY ISTNIEJĄCE
- ŚCIANY PROJEKTOWANE
- WYBURZENIA

UWAGI:  
- WSZYSTKIE WYMIARY PODAWANE SĄ W CENTRYMETRACH. OBOWIĄZKIEM WYKONAWCY JEST SPRAWDZENIE WYMIARÓW W NATURZE. W PRZYPADKU JAKIEJKOLWIEK ZMIANY LUB RÓŻNICZY ZAUWAŻONEJ POMIĘDZY PROJEKTEM A STANEM FAKTYCZNYM, WYKONAWCA ZOBOWIĄZANY JEST UWZGLĘDNIĆ TO PRZY REALIZACJI I PRZEKAZAĆ TĘ INFORMACJĘ DO PROJEKTANTA.  
- TEN RYSUNEK OBJĘTY JEST PRAWAMI AUTORSKIMI NIE MOŻE BYĆ UŻYWANY LUB REPRODUKOWANY W CZĘŚCI LUB CAŁOŚCI PRZY WYKORZYSTYWANIU DO PRAC BEZ PISEMNEJ ZGODY AUTORA

		<b>AUTORSKA PRACOWNIA ARCHITEKTURY 'ARC-HIT'</b> <b>UL. RÓŻANA 10 , 53-226 WROCŁAW</b> <b>PRACOWNIA: UL. KOŚCIUSZKI 76a , 50-442 WROCŁAW</b> <b>TEL./071/ 372 - 53 - 87 , FAX/071/ 342 - 38 - 95</b> <b>EMAIL : BIURO@ARC-HIT.PL</b> <b>WWW.ARC-HIT.PL</b>			
DATA:	09.2024	NUMER:	06	SKALA:	1:100
TEMAT:	PRZEBUDOWA , ROZBUDOWA , NADBUDOWA I ZMIANA SPOSOBU UŻYTKOWANIA ISTNIEJĄCEGO BUDYNKU PRZY UL. MICKIEWICZA 45A W JAWORZE NA POTRZEBY MIESZKANIOWE TBS ; DZ.NR 146/4				
INWESTOR:	Towarzystwo Budownictwa Społecznego "TBS" Spółka Z O.O. ul. Sienkiewicza 7 , 58-400 Kamienna Góra				
STADIUM:	PROJEKT WYKONAWCZY				
BRANŻA:	ARCHITEKTURA				
RYSUNEK:	RZUT 1 PIETRA				
Imię i nazwisko			nr uprawnień	podpis	
Projektant:	mgr inż. arch. Maciej Pałka			51/07/DOIA	
Sprawdził:	mgr inż. arch. Józef Pałka			460/77Wwm	
Asystent:	mgr inż. arch. Karolina Wilk - Pałka				



UKŁAD PANELI FOTOWOLTAICZNYCH DOBRANY BĘDZIE  
NA ETAPIE PROJEKTU WYKONAWCZEGO

UWAGI:  
- WSZYSTKIE WYMIARY PODAWANE SĄ W CENTYMETRACH. OBOWIĄZKIEM WYKONAWCY  
JEST SPRAWDZENIE WYMIARÓW W NATURZE. W PRZYPADKU JAKIEJKOLWIEK ZMIANY LUB  
RÓŻNICY ZAUWAŻONEJ POMIĘDZY PROJEKTEM A STANEM FAKTYCZNYM, WYKONAWCA  
ZOBOWIĄZANY JEST UWZGLĘDNIĆ TO PRZY REALIZACJI I PRZEKAZAĆ TĘ INFORMACJĘ DO  
PROJEKTANTA.  
- TEN RYSUNEK OBJĘTY JEST PRAWAMI AUTORSKIMI NIE MOŻE BYĆ UŻYTY LUB  
REPRODUKOWANY W CZĘŚCI LUB CAŁOŚCI PRZY WYKORZYSTYWANIU DO PRAC  
BEZ PISEMNEJ ZGODY AUTORA

		AUTORSKA PRACOWNIA ARCHITEKTURY 'ARC-HIT' UL. RÓŻANA 10, 53-226 WROCŁAW PRACOWNIA: UL. KOŚCIUSZKI 76a, 50-442 WROCŁAW TEL./071/ 372 - 53 - 87, FAX/071/ 342 - 38 - 95 EMAIL : BIURO@ARC-HIT.PL WWW.ARC-HIT.PL			
DATA:	09.2024	NUMER:	07	SKALA:	1:100
TEMAT:	PRZEBUDOWA, ROZBUDOWA, NADBUDOWA I ZMIANA SPOSOBU UŻYTKOWANIA ISTNIEJĄCEGO BUDYNKU PRZY UL. MICKIEWICZA 45A W JAWORZE NA POTRZEBY MIESZKANIOWE TBS; DZ.NR 146/4				
INWESTOR:	Towarzystwo Budownictwa Społecznego "TBS" Spółka z o.o. ul. Sienkiewicza 7, 58-400 Kamienna Góra				
STADIUM:	PROJEKT WYKONAWCZY				
BRANŻA:	ARCHITEKTURA				
RYSUNEK:	RZUT POŁACI DACHOWYCH				
	Imię i nazwisko	nr uprawnień	podpis		
Projektant:	mgr inż. arch. Maciej Pałka	51/07/DOIA			
Sprawdził:	mgr inż. arch. Józef Pałka	460/77Wwm			
Asystent:	mgr inż. arch. Karolina Wilk - Pałka				





S3	PROJEKTOWANY STROP KONSTRUKCJA ŻELBETOWEJ	
	Platy ceramiczne lub panele podłogowe AC4	1,00 cm
	Warstwa szczerpna pod płytą lub matą pod panele	1,00 cm
	Wylewka jastrychowa zbrojona	6,00 cm
	Warstwa rozdzielcza - folia PE 0,2 mm	
	Izolacja - płyta styropianowa EPS 100 FS 20 ±0,032W/mK	4,00 cm
	Strop RECTOR	22,00 cm
Systemowe ogrzewanie sufitowe		
Wypełnienie	Wypełnienie	
	Tynk cementowo - wapienny	1,00 cm

☐ **NO SUBSTENCE**

UWAGI:

- WSZYSTKIE WYMIARY PODAWANE SĄ W CENTYMETRACH. OBOWIĄZKIEM WYKONAWCY JEST SPRAWDZENIE WYMIARÓW W NATURZE. W PRZYPADKU KĄJĘKOLWIEK ZMIANY LUB RÓŻNICZ ZAŁOŻONEJ POMICZY PROJEKTEM A STANEM FAKTYCZNYM, WYKONAWCA ZOBOWIĄZUJE SIĘ UWZGLĘDNIĆ DO PRZY ZAŁOŻENIACH I PRZEPAKAZZĆ TE INFORMACJĘ DO PROJEKTANTA
- TEN RYSUNEK OBEJTY JEST PRAWAMI AUTORSKIMI NI MOŻE BYĆ UŻYTY W LUB REPRODUKOWANY W CZĘŚCI LUB CAŁOŚCI PRZY WYKORZYSTYWIANIU DO PRAC BEZ PISEMNEJ ZGODY AUTORA

		<b>AUTORSKA PRACOWNIA ARCHITEKTURY 'ARC-HIT'</b> UL.ROŻANA 10 , 53-226 WROCŁAW PRACOWNIA:UL.KOŚCIUSZKI 76a , 50-442 WROCŁAW TEL./071/ 372 - 53 - 87 , FAX/071/ 342 - 38 - 95 EMAIL : <a href="mailto:BIURO@ARC-HIT.PL">BIURO@ARC-HIT.PL</a> <a href="http://WWW.ARC-HIT.PL">WWW.ARC-HIT.PL</a>			
DATA:	<b>09.2024</b>	NUMER:	<b>08</b>	SKALA:	<b>1:100</b>
TEMAT:	PRZEBUDOWA , ROZBUDOWA , NADBUDOWA I ZMIANA SPOSOBU UŻYTKOWANIA ISTNIEJĄCEGO BUDYNKU PRZY UL.MICKIEWICZA 45A W JAWORZE NA POTRZEBY MIESZKANOWE TBS : DZ.NR 146/4				
INWESTOR:	Towarzystwo Budownictwa Społecznego "TBS" Spółka Z O.O. ul.Sienkiewicza 7 , 58-400 Kamienna Góra				
STADIUM:	PROJEKT WYKONAWCZY				
BRANŻA:	ARCHITEKTURA				
RYSUNEK:	PRZEKROJE POPRZECZNE A-A , B-B , C-C				
	Imię i nazwisko	nr uprawnień		podpis	
Projektant:	<b>mgr inż. arch. Maciej Pałka</b>	<b>51/07/DOIA</b>			
Sprawdził:	<b>mgr inż. arch. Józef Pałka</b>	<b>460/77Wwm</b>			
Asystent:	<b>mgr inż. arch. Karolina Wilk - Pałka</b>				



ZESTAWIENIE STOLARKI DRZWIOWEJ - DRZWI ZEWNĘTRZNE I WITRYNY

SYMBOL		Z1	Z2	B1	G
SCHEMAT					
WYMIAR	So	1100 + 1100	1000 + 400	900+900	2600
	Ho	2200	2200	2500	2200
	S	1000 + 1000	1000 + 300	850+850	2500
	H	2100	2100	2400	2100
PRZYZIEMIE		1L	1P	1L	1P
1 PIĘTRO		----	----	----	----
RAZEM		1L	1P	1L	1P
NAWIETRZAK		4 sztuki	4 sztuki	12 sztuk	4 sztuki
ŁĄCZNIE		2 sztuki	2 sztuki	6 sztuk	4 sztuki
NR OPISU		1	2	3	4

UWAGA : współczynnik przepuszczalności promieniowania słonecznego szyb drzwiowych 0.5 poprzez zastosowanie rolet wewnętrznych  
Osadzanie stolarki drzwiowej na zasadzie ciepłego montażu

- Drzwi zewnętrzne aluminiowe , wejściowe do budynku
  - szklenie zestawem 3-szybowym niskoemisyjnym
  - stopień ochrony akustycznej III Rw=35-39 dB
  - współczynnik k=0.80 W/m2K dla całego zestawu
  - drzwi dwuskrzydłowe rozwierane
  - odporne na działanie warunków atmosferycznych
  - drzwi wyposażone w samozamykacz z możliwością blokady
  - przejście po otwarciu szerokości min. 120 cm
  - nawietrzaki higrosterowane w górnej części skrzydeł
  - skrzydło drzwiowe przeszklone , szkło hartowane , foliowane antywłamaniowo
  - drzwi wyposażone w zamki patentowe /kontrola administratora budynku/
  - ościeznica aluminiowa w kolorze skrzydła
- Drzwi wewnętrzne aluminiowe wejściowe do budynku
  - szklenie zestawem 3-szybowym niskoemisyjnym np. CLIMA PLUS
  - stopień ochrony akustycznej III Rw=35-39 dB
  - współczynnik k=0.80 W/m2K dla całego zestawu
  - drzwi dwuskrzydłowe rozwierane
  - drzwi wyposażone w samozamykacz z możliwością blokady
  - skrzydło główne szerokości 100cm,skrzydło pomocnicze szerokości 40cm
  - skrzydło pomocnicze z możliwością stałego otwarcia i blokady skrzydła
  - ościeznica aluminiowa w kolorze skrzydła
  - szklenie szkłem bezpiecznym
  - nawietrzaki higrosterowane w górnej części skrzydeł
- Drzwi zewnętrzne balkonowe , drewniane
  - szklenie zestawem 3-szybowym niskoemisyjnym np. CLIMA PLUS
  - stopień ochrony akustycznej III Rw=35-39 dB
  - współczynnik k=0.80 W/m2K dla całego zestawu
  - drzwi dwuskrzydłowe rozwierano uchylne
  - naświetla rozwierano uchylne - bezsłupkowe
  - ościeznica PCV w kolorze skrzydła
  - automatyczne higrosterowane nawietrzaki okienne montowane w każdym skrzydle okiennym/wg pr.instalacji/
- Brama garażowa segmentowa Wiśniowski
  - brama ocieplona , otwieranie mechaniczne z możliwością ręcznego otwarcia
  - uszczelki progowe i obwodowe
  - zamek lokatorski + klamka w kolorze skrzydła
  - brama z paneli bez przetłoczeń, zintegrowane nawiewy w skrzydle bramy
  - wrota i ościeznica w kolorze stolarki okiennej
  - wrota automatycznie zamykane
  - współczynnik k=1.10 W/m2K dla całego zestawu

ZESTAWIENIE STOLARKI OKIENNEJ I WITRYN

SYMBOL		O1	O2	W	V1
SCHEMAT					
WYMIAR	So	1200	1000	900	940
	Ho	1600	2450	900	980
	S	1100	900		
	H	1500	2350		
PRZYZIEMIE		10	----	----	----
1 PIĘTRO		12	2	2	----
NAWIETRZAK		44 sztuki	4 sztuki		
ŁĄCZNIE		22 sztuki	2 sztuki	2 sztuki	4 sztuki
NR OPISU		1	2	3	4

UWAGA : współczynnik przepuszczalności promieniowania słonecznego szyb okiennych 0.6 poprzez zastosowanie rolet okiennych wewnętrznych  
Osadzanie stolarki okiennej na zasadzie ciepłego montażu

- Okno drewniane,stylizowane , podział krzyżowy
  - szklenie zestawem 3-szybowym niskoemisyjnym
  - stopień ochrony akustycznej III Rw = 38 dB
  - współczynnik k=0.80 W/m2K dla całego zestawu
  - okno dwuskrzydłowe, bez słupka , stałe ślemie
  - skrzydło okienne rozwierano uchylne
  - skrzydło okienne z możliwością stałego rozszczelnienia okna
  - ościeznica drewniana w kolorze skrzydła
  - automatyczne higrosterowane nawietrzaki okienne montowane w każdym skrzydle okiennym/wg pr.instalacji/
  - montaż na parapecie termicznym

- Okno drewniane
  - szklenie zestawem 3-szybowym niskoemisyjnym
  - stopień ochrony akustycznej III Rw = 38 dB
  - współczynnik k=0.80 W/m2K dla całego zestawu
  - okno rozwierano uchylne z możliwością stałego rozszczelnienia
  - ościeznica drewniana w kolorze skrzydła
  - automatyczne higrosterowane nawietrzaki okienne montowane w każdym skrzydle okiennym
  - montaż na parapecie termicznym

- Wylaz EI30 , 90/90 , z drabinka przysięnną
  - ocieplany
  - zamek i klamka

- Okno wylazowe VELUX GTL
  - szklenie zestawem 3-szybowym niskoemisyjnym
  - stopień ochrony akustycznej Rw = 37 dB
  - współczynnik k=1.00 W/m2K dla całego zestawu
  - okno drewniane sosnowe , górne otwieranie
  - skrzydło z zintegrowana wentylacja
  - skrzydło o konstrukcji termoizolacyjnej
  - montaż w kolnierzu i ramie izolacyjnej
  - automatyczne higrosterowane nawietrzaki okienne montowane w każdym skrzydle okiennym/wg pr.instalacji/
  - montaż w kolnierzu uszczelniającym
  - szczelny montaż
  - wykończenie wnękami

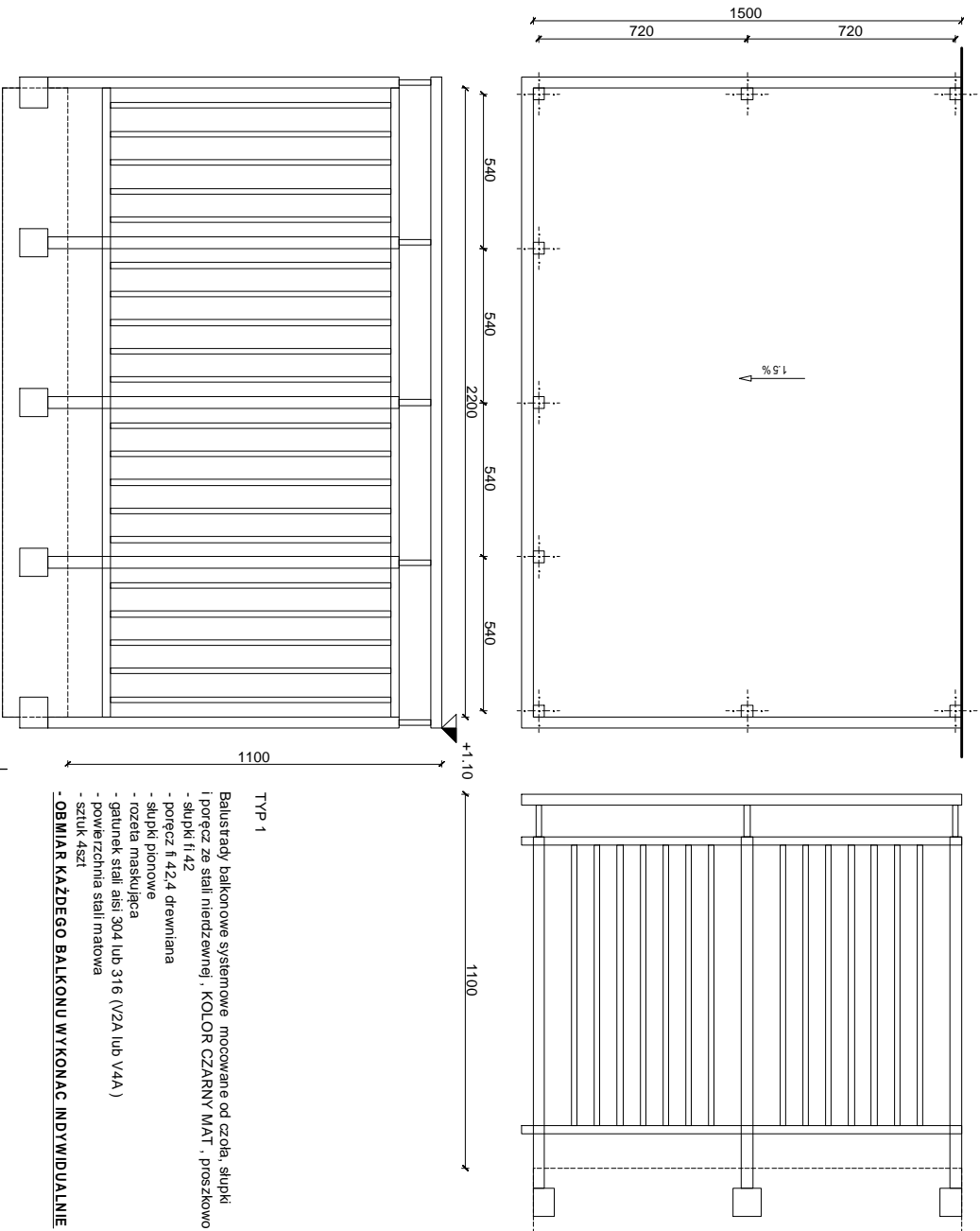
ZESTAWIENIE STOLARKI DRZWIOWEJ - DRZWI WEWNĘTRZNE



SYMBOL		D1	D2	D3	D4	D5	Ds	D3*	D4*
SCHEMAT									
WYMIAR	So	1000	900	900		1000	600	1000	1000
	Ho	2100	2100	2100		2100	2000	2100	2100
	S	900	800	800		900	600	900	900
	H	2000	2000	2000		2000	2000	2000	2000
PRZYZIEMIE		1L	1P	1L	1P	1L	1P	1L	1P
1 PIĘTRO		2L	2P	2L	2P	----	----	----	----
RAZEM		3L	3P	3L	3P	1L	1P	1L	1P
ŁĄCZNIE		6 sztuk	6 sztuk	24 sztuki	6 sztuk	2 sztuki	12 sztuk	4 sztuki	1 sztuka
NR OPISU		1	6	2	3	4	5	2	3

- Drzwi wewnętrzne do mieszkań antywłamaniowe EI30
  - okleina kolor sosna Norweska
  - zamek listwowy wielobolcowy klasy 4
  - dwie wkładki antywłamaniowe klasy 'C'
  - dodatkowy zamek górny
  - dodatkowy sztywny łączuch
  - wizjer szerokokątny 180
  - klamka z szyldem antywłamaniowym
  - cztery bolce antywyważeniowe
  - ościeznica metalowa kątowna kolor czarny
  - wyposażenie w standardowe akcesoria jak dla drzwi '100'
- Drzwi wewnętrzne /pokoje , kuchnie/PORTA VERTE PREMIUM
  - model A.4 , sosna Norweska
  - ościeznica przylgowa , regulowana w kolorze skrzydła
  - wypełnienie płyta wiórowa otworowana
  - drzwi przylgowe wyposażone w zamek lokatorski , klamkę
  - lakierowane premium
  - podcięcie fabryczne skrzydła
  - wyposażenie w standardowe akcesoria jak dla drzwi '90'
- Drzwi wewnętrzne /łazienki,wc/PORTA VERTE PREMIUM
  - model A.2 , sosna Norweska
  - ościeznica przylgowa , regulowana w kolorze skrzydła
  - wypełnienie płyta wiórowa otworowana
  - drzwi przylgowe wyposażone w zamek lokatorski , klamkę
  - lakierowane premium
  - tukleje wentylacyjne w dwóch rzędach
  - wyposażenie w standardowe akcesoria jak dla drzwi '90'
  - wyposażenie w blokadę wc z rozetą
- Drzwi wewnętrzne /suszarnie,wózkownie,techniczne/
  - drzwi stalowe
  - ościeznica stalowa w kolorze skrzydła
  - wypełnienie wełna mineralna
  - drzwi wyposażone w zamek lokatorski , klamkę
  - skrzydło blacha stalowa laminowana
  - kratka nawiewna w dole skrzydła
  - przeszklenie matowe z ramką płaską nierdzewną
  - drzwi EI30 do pomieszczenia kotłowni
- Drzwiczki rewizyjne do szachtów
  - drzwi dwuskrzydłowe rozwierane
  - zabezpieczone zamkiem
  - blacha ocynkowana lakierowana
  - drzwi wyposażone w kratki wentylacyjne
  - drzwi wyposażone w klamkę i zamek
- Drzwi wewnętrzne składane
  - sosna Norweska
  - ościeznica przylgowa , regulowana w kolorze skrzydła
  - wypełnienie płyta wiórowa otworowana
  - drzwi przylgowe wyposażone w zamek lokatorski , klamkę
  - lakierowane premium
  - podcięcie fabryczne skrzydła
  - wyposażenie w standardowe akcesoria jak dla drzwi '90'

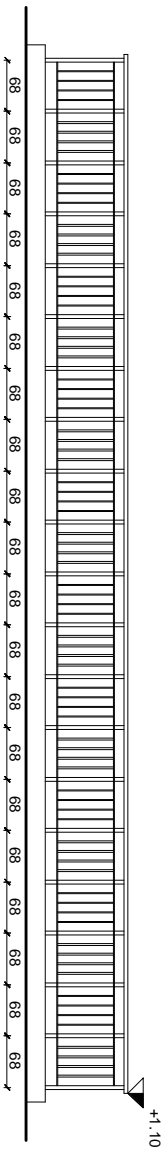
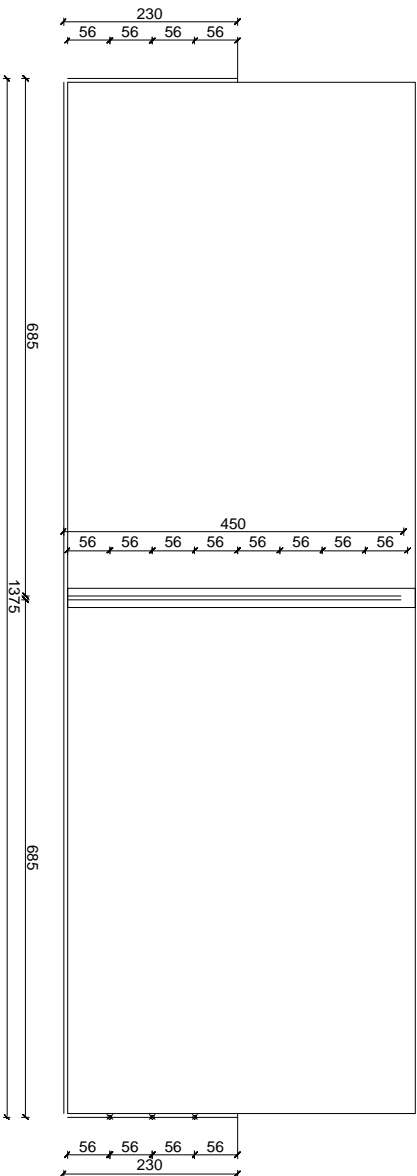








		AUTORSKA PRACOWNIA ARCHITEKTURY 'ARC-HIT' UL. <del>ROZDANA 40C 38-28</del> WROCŁAW PRACOWNIA: UL. KOŚCIUSZKI 76a , 50-442 WROCŁAW TEL./071/ 372 - 53 - 87 , FAX/071/ 342 - 38 - 95 EMAIL : WWW.ARC-HIT.PL		
DATA:	09.2024	NUMER:	12	SKALA:
TEMAT:	PRZEBUDOWA , ROZBUDOWA , NADBUDOWA I ZMIANA SPOSOBU UŻYTKOWANIA ISTNIEJĄCEGO BUDYNKU PRZY UL. MICKIEWICZA 45A W JAWORZE NA POTRZEBY MIESZKANIOWE TBS : DZ.NR 146/4			
INWESTOR:	Towarzystwo Budownictwa Społecznego "TBS" Spółka Z O.O. ul. Sienkiewicza 7 , 58-400 Kamienna Góra			
STADIUM:	PROJEKT WYKONAWCZY			
BRANŻA:	ARCHITEKTURA			
RYSUNEK:	BALUSTRADA BALKONOWA			
	Imię i nazwisko	nr uprawnień		podpis
Projektant:	mgr inż. arch. Maciej Pałka	51/07/DOIA		
Sprawdził:	mgr inż. arch. Józef Pałka	46077Ww m		
Asystent:	mgr inż. arch. Karolina Wilk - Pałka			





TYP 2

- Balustrady tarasów systemowe mocowane od góry, słupki i poręcz ze stali nierdzewnej, KOLOR CZARNY MAT, proszkowo
- słupki fi 42
  - poręcz fi 42,4 drewniana
  - słupki pionowe
  - rozeta maskująca
  - gątownik stali aisi 304 lub 316 (V2A lub V4A)
  - powierchnia stali malowana
  - szluk 1 szt /zbiorczo/ - długość 22.85m
  - **OBMIAR KAŻDEGO TARASU WYKONAC INDYWIDUALNIE**

		AUTORSKA PRACOWNIA ARCHITEKTURY "ARC-HIT" UL. <del>ROZDANA 140C 38-128</del> WROCŁAW PRACOWNIA: UL. KOŚCIUSZKI 76a , 50-442 WROCŁAW TEL./071/ 372 - 53 - 87 , FAX/071/ 342 - 38 - 95 EMAIL : WWW.ARC-HIT.PL			
DATA:	09.2024	NUMER:	13	SKALA:	
TEMAT:	PRZEBUDOWA , ROZBUDOWA , NADBUDOWA I ZMIANA SPOSOBU UŻYTKOWANIA ISTNIEJĄCEGO BUDYNKU PRZY UL. MICKIEWICZA 45A W JAWORZE NA POTRZEBY MIESZKANIOWE TBS : DZ.NR 146/4				
INWESTOR:	Towarzystwo Budownictwa Społecznego "TBS" Spółka Z O.O. ul. Sienkiewicza 7 , 58-400 Kamienna Góra				
STADIUM:	PROJEKT WYKONAWCZY				
BRANŻA:	ARCHITEKTURA				
RYSUNEK:	BALUSTRADA TARASÓW				
	Imię i nazwisko	nr uprawnień		podpis	
Projektant:	mgr inż. arch. Maciej Pałka	51/07/DOIA			
Sprawdził:	mgr inż. arch. Józef Pałka	460/77WWm			
Asystent:	mgr inż. arch. Karolina Wilk - Pałka				