

Na mapę nanieśiono ustalenia Miejscowego Planu Zagospodarowania Przestrzennego Miasta Jawor.

Uchwała Rady Miejskiej w Jaworze nr XLVI/322/02 z 26.06.2002r.
Uchwała Rady Miejskiej w Jaworze nr LV/415/2023 z 20.09.2023r.

MW – tereny zabudowy mieszkaniowej wielorodzinnej
MN – tereny zabudowy mieszkaniowej jednorodzinnej
U – tereny usług
KD – ulica dojazdowa
KZ – ulica zbiorcza

linia rozgraniczająca tereny o różnym przeznaczeniu lub różnym sposobie użytkowania

Poświadczam, że niniejszy dokument został opracowany w wyniku prac geodezyjnych i kartograficznych, których rezultaty zawiera operat techniczny pozytywnie zweryfikowany. Jednocześnie informuję, że jestem świadomy odpowiedzialności karnej za złożenie fałszywego oświadczenia.	
Identyfikator zgłoszenia prac geodezyjnych:	PODGIK.6640.183.2024
Organ służby geodezyjnej, który otrzymał zgłoszenie:	Starosta powiatu jaworskiego
Wykonawca prac geodezyjnych:	BUGIK GEODEZJA
Numer oraz data sporządzenia dokumentu zawierającego wynik pozytywnej weryfikacji:	OPN P.0205.2024.174 z dnia 5.03.2024r.
Imię i nazwisko oraz numer uprawnień zawodowych kierownika prac:	BUGIK "GEODEZJA" s.c. mgr inż. Andrzej Ostrowski GEODETA upr. z.św. 10186 tel. 86 279 19, kom. 0502 255 83

ZA ZGODNOŚĆ Z MAPĄ DO
CELÓW PROJEKTOWYCH

MAPA DO CELÓW PROJEKTOWYCH		
Oznaczenie kancelaryjne zgłoszenia pracy geodezyjnej	PODGIK.6640.183.2024	
Nazwa miejscowości	Jawor ul. Adama Mickiewicza 45a	
Jednostka ewidencyjna	identyfikator	020501_1
	nazwa	Jawor
Obręb	identyfikator	0008
	nazwa	Zacisze Działka nr 146/4
Sporządzona z mapy zasadniczej w skali 1 : 500		
Godło mapy	5.147.31.13.1.3	5.147.31.13.3.1
	2000/15	
Nazwa układu współrzędnych	prostokątnych płaskich	PL-EVRF2007-NH
	wysokości	
Oznaczenie granic obszaru, który był przedmiotem aktualizacji		
Informacje o służebnościach gruntowych mających wpływ na zagospodarowanie gruntów, zlokalizowanych w granicach projektowanej inwestycji		
Nie wyklucza się istnienia w terenie innych nie wykazanych na mapie urządzeń podziemnych, które nie były zgłoszone do inwentaryzacji lub o których brak jest informacji w instytucjach branżowych.		
Mapa zawiera granice zgodnie z operatem ewidencyjnym gruntów.		
ZUD		
brak uzgodnień		
Punkty osnowy geodezyjnej podlegają ochronie.		
Data opracowania mapy		
23.02.2024r.		
BUGIK "GEODEZJA" s.c. mgr inż. Andrzej Ostrowski GEODETA upr. z.św. 10186 tel. 86 279 19, kom. 0502 255 83		
Kierownik prac geodezyjnych		

TEMAT : PRZEBUDOWA , ROZBUDOWA , NADBUDOWA I ZMIANA SPOSOBU UŻYTKOWANIA ISTNIEJĄCEGO BUDYNKU PRZY UL.MICKIEWICZA 45A W JAWORZE NA POTRZEBY MIESZKANIOWE TBS ; DZ.NR 146/4



INWESTOR : TOWARZYSTWO BUDOWNICTWA SPOŁECZNEGO "TBS" SPÓŁKA Z O.O. UL.SIENKIEWICZA 7 , 58-400 KAMIENNA GÓRA

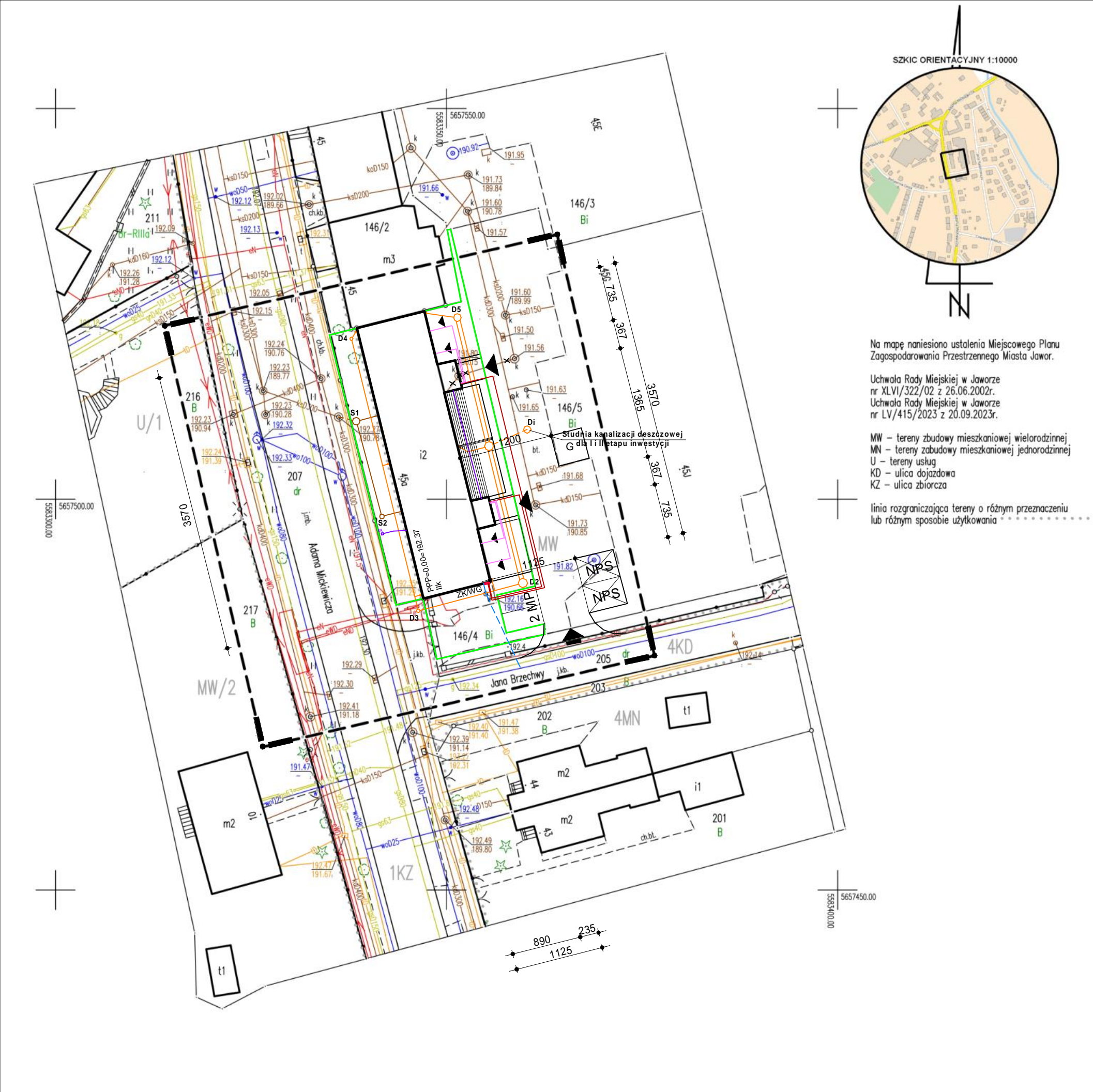
PRACOWNIA : AUTORSKA PRACOWNIA ARCHITEKTURY "ARC-HIT" UL.RÓŻANA 10 , 53-226 WROCŁAW

PROJEKT ZAGOSPODAROWANIA TERENU - OZNACZENIA GRAFICZNE - LEGENDA

---	GRANICE AKTUALIZACJI MAPY
---	GEODEZYJNE GRANICE DZIAŁKI
---	GRANICE OPRACOWANIA PROJEKTU ZAGOSPODAROWANIA
MW	OZNACZENIA POSZCZEGÓLNYCH TERENÓW ZGODNIE Z OBOWIĄZUJĄCYM MPZP
---	ISTNIEJĄCY BUDYNEK PODDANY PRZEBUDOWIE ROZBUDOWIE , NADBUDOWIE
---	PROJEKTOWANE WIATROLAPY - WEJŚCIA DO BUDYNKU
---	PROJEKTOWANE WEJŚCIA DO BUDYNKU
---	PROJEKTOWANE WJAZDY DO GARAŻY INDYWIDUALNYCH
---	ISTNIEJĄCE WJAZDY NA TEREN W POWIĄZANIU Z ETAPEM "I" INWESTYCJI
---	PROJEKTOWANA ZIELEŃ NISKA /TRAWNIK/
---	ISTNIEJĄCE MIEJSCA POSTOJOWE W POWIĄZANIU Z ETAPEM "I" INWESTYCJI
---	ISTNIEJĄCE MIEJSCA POSTOJOWE NPS W POWIĄZANIU Z ETAPEM "I" INWESTYCJI
---	PROJEKTOWANY TARAS Z DESKI KOMPOZYTOWEJ
---	PROJEKTOWANE CHODNIKI , DOJŚCIA PIESZE
---	PROJEKTOWANE CIĄGI JEZDNE
---	ISTNIEJĄCY PLAC GOSPODARCZY ZLOKALIZOWANY W ETAPIE "I" INWESTYCJI
Hp	ISTNIEJĄCE HYDRANTY P.POŻ
---	ZASIĘG ISTNIEJĄCEGO HYDRANTU P.POŻ

BILANS TERENU :	
- powierzchnia działki nr 146/4	744,00 m ² = 100,00 %
- powierzchnia zabudowy obiektu kubaturowego	335,20 m ² = 45,00 %
- powierzchnia zieleni rekreacyjno - izolacyjnej, biologicznie czynnej	280,70 m ² = 38,00 %
- powierzchnia dojazdów kołowych	78,10 m ²
- powierzchnia dojsć pieszych	18,00 m ²
- powierzchnia tarasów	32,00 m ²
- wskaźnik zieleni rekreacyjno - izolacyjnej powierzchnia biologicznie czynna /	38,00 %
- wskaźnik terenów zabudowanych :	62,00 %
- ilość mieszkań	6
- powierzchnia zieleni w przeliczeniu na 1 mieszkanie	46,78 m ²

		AUTORSKA PRACOWNIA ARCHITEKTURY 'ARC-HIT' UL. RÓŻANA 10 , 53-226 WROCŁAW PRACOWNIA: UL. KOŚCIUSZKI 76a , 50-442 WROCŁAW TEL./071/ 372 - 53 - 87 , FAX/071/ 342 - 38 - 95 EMAIL : BIURO@ARC-HIT.PL WWW.ARC-HIT.PL				
DATA:	05.2024	NUMER:	01	SKALA:	1:500	
TEMAT:	PRZEBUDOWA , ROZBUDOWA , NADBUDOWA I ZMIANA SPOSOBU UŻYTKOWANIA ISTNIEJĄCEGO BUDYNKU PRZY UL. MICKIEWICZA 45A W JAWORZE NA POTRZEBY MIESZKANIOWE TBS ; DZ.NR 146/4					
INWESTOR:	Towarzystwo Budownictwa Społecznego "TBS" Spółka Z O.O. ul.Sienkiewicza 7 , 58-400 Kamienna Góra					
STADIUM:	PROJEKT ARCHITEKTONICZNO BUDOWLANY					
BRANŻA:	ARCHITEKTURA					
RYSUNEK:	PROJEKT ZAGOSPODAROWANIA TERENU					
Projektant:	Imię i nazwisko		nr uprawnień		podpis	
	mgr inż. arch. Maciej Pałka		51/07/DOIA			
Sprawdził:	mgr inż. arch. Józef Pałka		460/77Wwm			
Asystent:	mgr inż. arch. Karolina Wilk - Pałka					
Konstrukcja			nr uprawnień		podpis	
Projektant:	mgr inż. Tomasz Wizerkaniuk		247/99/DUW			
Sprawdził:	mgr inż. Robert Piotr Wróblewski		DOŚ/0012/PBKw/16			
Drogi			nr uprawnień		podpis	
Projektant:	mgr inż. Kinga Bryk		DOŚ/BD/0137/23			
Sprawdził:	mgr inż. Tomasz Wizerkaniuk		247/99/DUW			
Sanitarne			nr uprawnień		podpis	
Projektant:	mgr inż. Jacek Krystek		7/98/JG			
Sprawdził:	mgr inż. Roman Ładziński		332/DOŚ/13			
Elektryczne			nr uprawnień		podpis	
Projektant:	mgr inż. Krzysztof Zawadzki		173/DOŚ/13			
Sprawdził:	mgr inż. Jakub Rożek		171/DOŚ/14			



SZKIC ORIENTACYJNY 1:10000

Na mapę naniesiono ustalenia Miejsowego Planu Zagospodarowania Przestrzennego Miasta Jawor.

Uchwała Rady Miejskiej w Jaworze nr XLVI/322/02 z 26.06.2002r.
Uchwała Rady Miejskiej w Jaworze nr LV/415/2023 z 20.09.2023r.

MW – tereny zabudowy mieszkaniowej wielorodzinnej
MN – tereny zabudowy mieszkaniowej jednorodzinnej
U – tereny usług
KD – ulica dojazdowa
KZ – ulica zbiorcza

linia rozgraniczająca tereny o różnym przeznaczeniu lub różnym sposobie użytkowania

MAPA DO CEŁÓW PROJEKTOWYCH		
Oznaczenie kancelaryjne zgłoszenia pracy geodezyjnej	PODGIK.6640.183.2024	
Nazwa miejscowości	Jawor ul. Adama Mickiewicza 45a	
Jednostka ewidencyjna	identyfikator	020501_1
	nazwa	Jawor
Obręb	identyfikator	0008
	nazwa	Zacisze Działka nr 146/4
Sporządzona z mapy zasadniczej w skali	1 : 500	
Godło mapy	5.147.31.13.1.3	
	5.147.31.13.3.1	
Nazwa układu współrzędnych	prostokątnych płaskich	2000/15
	wysokości	PL-EVRF2007-NH
Oznaczenie granic obszaru, który był przedmiotem aktualizacji	-----	
Informacje o służebnościach gruntowych mających wpływ na zagospodarowanie gruntów, zlokalizowanych w granicach projektowanej inwestycji	Nie ustalono obciążeń służebności gruntowych.	
Nie wyklucza się istnienia w terenie innych nie wykazanych na mapie urządzeń podziemnych, które nie były zgłoszone do inwentaryzacji lub o których brak jest informacji w instytucjach branżowych.	Mapa zawiera granice zgodnie z operatem ewidencyjnym gruntów.	
ZUD	brak uzgodnień	
Punkty osnowy geodezyjnej podlegają ochronie.	23.02.2024r.	
Data opracowania mapy	23.02.2024r.	
<div>BUGIK GEODEZJA 59-220 LEGNICA Plac Słowiński 1 tel. 76 86 279 19</div> <div>BUGIK "GEODEZJA" s.c. mgr inż. Andrzej Ostrowski GEODETA upr. zaśw. 10186 tel. 86 279 19, kom. 0502 255 83 Kierownik prac geodezyjnych</div>		

Poświadczam, że niniejszy dokument został opracowany w wyniku prac geodezyjnych i kartograficznych, których rezultaty zawiera operat techniczny pozytywnie zweryfikowany. Jednocześnie informuję, że jestem świadomy odpowiedzialności karnej za złożenie fałszywego oświadczenia.	
Identyfikator zgłoszenia prac geodezyjnych:	PODGIK.6640.183.2024
Organ służby geodezyjnej, który otrzymał zgłoszenie:	Starosta powiatu jaworskiego
Wykonawca prac geodezyjnych:	BUGIK GEODEZJA
Numer oraz data sporządzenia dokumentu zawierającego wynik pozytywnej weryfikacji:	OPN P.0205.2024.174 z dnia 5.03.2024r.
Imię i nazwisko oraz numer uprawnień zawodowych kierownika prac:	BUGIK "GEODEZJA" s.c. mgr inż. Andrzej Ostrowski GEODETA upr. zaśw. 10186 tel. 86 279 19, kom. 0502 255 83

ZA ZGODNOŚĆ Z MAPĄ DO
CELÓW PROJEKTOWYCH

TEMAT : PRZEBUDOWA , ROZBUDOWA , NADBUDOWA I ZMIANA SPOSOBU UŻYTKOWANIA ISTNIEJĄCEGO BUDYNKU PRZY UL.MICKIEWICZA 45A W JAWORZE NA POTRZEBY MIESZKANIOWE TBS ; DZ.NR 146/4


INWESTOR : TOWARZYSTWO BUDOWNICTWA SPOŁECZNEGO "TBS" SPÓŁKA Z O.O. UL.SIENKIEWICZA 7 , 58-400 KAMIENNA GÓRA

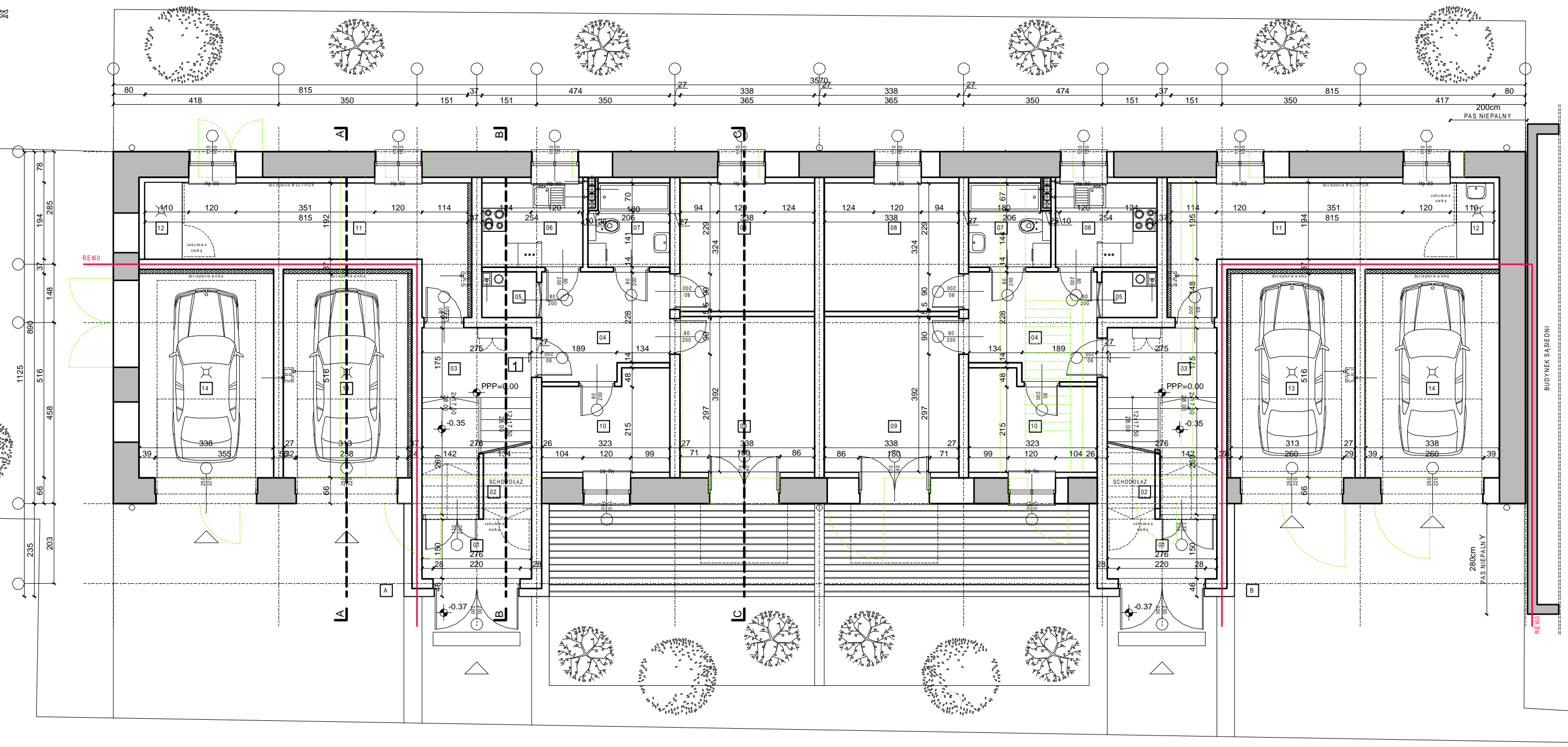
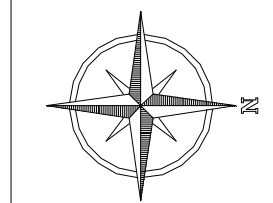
PRACOWNIA : AUTORSKA PRACOWNIA ARCHITEKTURY "ARC-HIT" UL.RÓŻANA 10 , 53-226 WROCŁAW

PROJEKT ZAGOSPODAROWANIA TERENU - OZNACZENIA GRAFICZNE - LEGENDA

---	GRANICE AKTUALIZACJI MAPY
---	GEODEZYJNE GRANICE DZIAŁKI
---	GRANICE OPRACOWANIA PROJEKTU ZAGOSPODAROWANIA
MW	OZNACZENIA POSZCZEGÓLNYCH TERENÓW ZGODNIE Z OBOWIĄZUJĄCYM MPZP
---	ISTNIEJĄCY BUDYNEK PODDANY PRZEBUDOWIE
---	PROJEKTOWANE WEJŚCIA DO BUDYNKU
---	PROJEKTOWANE WJAZDY DO GARAŻY INDYWIDUALNYCH
---	ISTNIEJĄCE WJAZDY NA TEREN DZIAŁKI
---	PROJEKTOWANA ZIELEŃ NISKA /TRAWNIK/
---	ISTNIEJĄCE MIEJSCA POSTOJOWE DLA SAMOCHODÓW OSOBOWYCH
---	PROJEKTOWANY TARAS Z DESKI KOMPOZYTOWEJ
---	PROJEKTOWANE CHODNIKI , DOJŚCIA PIESZE
---	PROJEKTOWANE CIĄGI JEZDNE
G	ISTNIEJĄCY PLAC GOSPODARCZY ETAP I INWESTYCJI
---	PRZYŁĄCZE WODOCIĄGOWE PEHD DN63
---	ZEWNETRZNA INSTALACJA WODOCIĄGOWA
---	ISTNIEJĄCA STUDNIA WODOCIĄGOWA
---	PRZYŁĄCZE KANALIZACJI SANITARNEJ PVC160
---	ZEWNETRZNA INSTALACJA KANALIZACJI SANITARNEJ PVC 160
S1	STUDNIA KANALIZACJI SANITARNEJ
---	PRZYŁĄCZE DESZCZOWE PVC160 DO ISTNIEJĄCEJ STUDZIENKI POWIAZANEJ Z ETAPEM "I" I "II"
---	ZEWNETRZNA INSTALACJA KANALIZACJI DESZCZOWEJ PVC 160-500
D1	ISTNIEJĄCA STUDNIA KANALIZACJI DESZCZOWEJ POWIAZANA Z ETAPEM "I" I "II"
---	ZEWNETRZNA INSTALACJA KANALIZACJI DESZCZOWEJ PVC 160-500 - RETENCJA
×	ISTNIEJĄCE FRAGMENTY UZBROJENIA TERENU DO LIKWIDACJI LUB PRZEŁOŻENIA
---	PROJEKTOWANA LINIA KABLOWA YKY 5x35m m2
---	PROJEKTOWANA LINIA KABLOWA YKY 5x25m m2
---	PROJEKTOWANA LINIA KABLOWA YKY 3x4m m2
---	PROJEKTOWANE ZK/WG/SL
---	PROJEKTOWANY RUROCIĄG KABLOWY
SK	STUDNIA TELETECHNICZNA

BILANS TERENU :	
- powierzchnia działki nr 146/4	744,00 m2 = 100,00 %
- powierzchnia zabudowy obiektu kubaturowego	335,20 m2 = 45,00 %
- powierzchnia zieleni rekreacyjno - izolacyjnej, biologicznie czynnej	280,70 m2 = 38,00 %
- powierzchnia dojazdów kołowych	78,10 m2
- powierzchnia dojeżdżających pieszych	18,00 m2
- powierzchnia tarasów	32,00 m2
- wskaźnik zieleni rekreacyjno - izolacyjnej powierzchnia biologicznie czynna /	38,00 %
- wskaźnik terenów zabudowanych :	62,00 %
- ilość mieszkań	6
- powierzchnia zieleni w przeliczeniu na 1 mieszkanie	46,78 m2

		AUTORSKA PRACOWNIA ARCHITEKTURY 'ARC-HIT' UL. RÓŻANA 10 , 53-226 WROCŁAW PRACOWNIA: UL. KOŚCIUSZKI 76a , 50-442 WROCŁAW TEL./071/ 372 - 53 - 87 , FAX/071/ 342 - 38 - 95 EMAIL : BIURO@ARC-HIT.PL <u>WWW.ARC-HIT.PL</u>					
DATA:	05.2024	NUMER:	01	SKALA:	1:500		
TEMAT:	PRZEBUDOWA , ROZBUDOWA , NADBUDOWA I ZMIANA SPOSOBU UŻYTKOWANIA ISTNIEJĄCEGO BUDYNKU PRZY UL. MICKIEWICZA 45A W JAWORZE NA POTRZEBY MIESZKANIOWE TBS ; DZ.NR 146/4						
INWESTOR:	Towarzystwo Budownictwa Społecznego "TBS" Spółka Z O.O. ul.Sienkiewicza 7 , 58-400 Kamienna Góra						
STADIUM:	PROJEKT ARCHITEKTONICZNO BUDOWLANY						
BRANŻA:	ARCHITEKTURA						
RYSUNEK:	PROJEKT ZAGOSPODAROWANIA TERENU ZBIORCZA PLANSZA UZBROJENIA						
	Imię i nazwisko			nr uprawnień		podpis	
Projektant:	mgr inż. arch. Maciej Pałka			51/07/DOIA			
Sprawdził:	mgr inż. arch. Józef Pałka			460/77Wwm			
Asystent:	mgr inż. arch. Karolina Wilk - Pałka						
Konstrukcja				nr uprawnień		podpis	
Projektant:	mgr inż. Tomasz Wizerkaniuk			247/99/DUW			
Sprawdził:	mgr inż. Robert Piotr Wróblewski			DOŚ/0012/PBKw/16			
Drogi				nr uprawnień		podpis	
Projektant:	mgr inż. Kinga Bryk			DOŚ/BD/0137/23			
Sprawdził:	mgr inż. Tomasz Wizerkaniuk			247/99/DUW			
Sanitarne				nr uprawnień		podpis	
Projektant:	mgr inż. Jacek Krystek			7/98/JG			
Sprawdził:	mgr inż. Roman Ladziński			332/DOŚ/13			
Elektryczne				nr uprawnień		podpis	
Projektant:	mgr inż. Krzysztof Zawadzki			173/DOŚ/13			
Sprawdził:	mgr inż. Jakub Rożek			171/DOŚ/14			



ZESTAWIENIE POWIERZCHNI POMIESZCZEŃ KLATKA A'-POZIOM PRZYZIEMIA				
Lp.	Nr.	POMIESZCZENIE	POSADZKA	POW./m2/ RAZEM
1	01	Wiatrołap	Płytki ceramiczne	4.10 m2
	02	Pomieszczenie techniczne	Płytki ceramiczne	1.20 m2
	03	Komunikacja	Płytki ceramiczne	8.80 m2
	04	Przedpokój	Płytki ceramiczne	8.30 m2
	05	Schowek	Płytki ceramiczne	1.30 m2
	06	Kuchnia	Płytki ceramiczne	5.40 m2
	07	Łazienka	Płytki ceramiczne	4.20 m2
	08	Pokój	Panele podłogowe AC4	10.90 m2
	09	Pokój	Panele podłogowe AC4	13.30 m2
	10	Pokój	Panele podłogowe AC4	7.50 m2
	11	Wózkownia / rowerownia	Płytki ceramiczne	15.50 m2
	12	Pomieszczenie techniczne	Płytki ceramiczne	1.80 m2
	13	Garaż	Posadzka betonowa	16.10 m2
	14	Garaż	Posadzka betonowa	17.40 m2

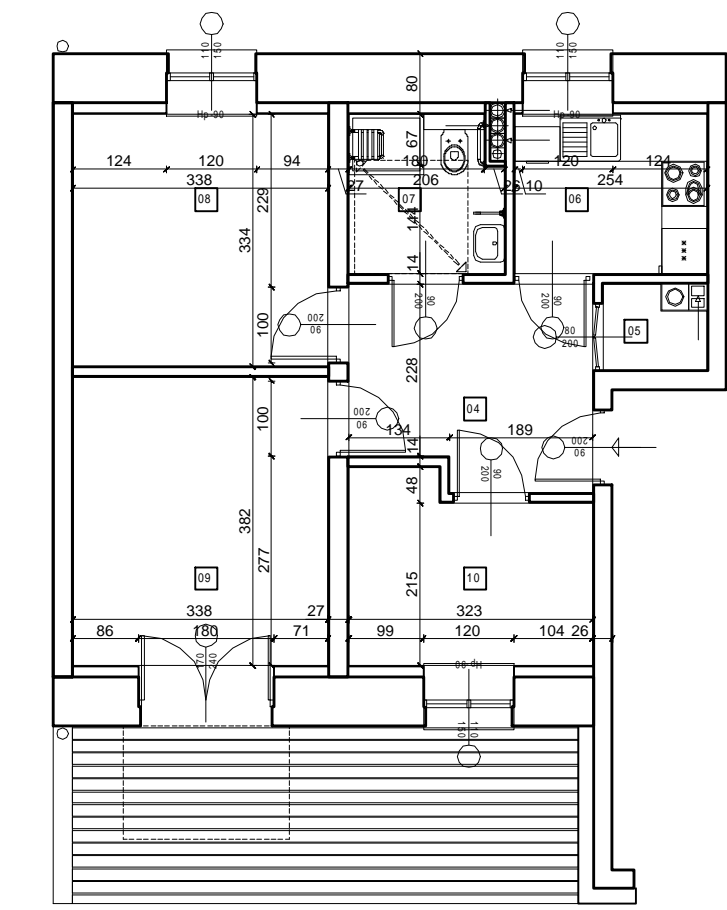
RAZEM : 115.80 m2

W tym :
- pow. komunikacji : 12.90 m2
- pow. mieszkań : 50.90 m2
- pow. pom. technicznego : 3.00 m2
- pow. garaży : 33.50 m2
- pow. wózkowni : 15.50 m2

ZESTAWIENIE POWIERZCHNI POMIESZCZEŃ KLATKA B'-POZIOM PRZYZIEMIA				
Lp.	Nr.	POMIESZCZENIE	POSADZKA	POW./m2/ RAZEM
1	01	Wiatrołap	Płytki ceramiczne	4.10 m2
	02	Pomieszczenie techniczne	Płytki ceramiczne	1.20 m2
	03	Komunikacja	Płytki ceramiczne	8.80 m2
	04	Przedpokój	Płytki ceramiczne	8.30 m2
	05	Schowek	Płytki ceramiczne	1.30 m2
	06	Kuchnia	Płytki ceramiczne	5.40 m2
	07	Łazienka	Płytki ceramiczne	4.20 m2
	08	Pokój	Panele podłogowe AC4	10.90 m2
	09	Pokój	Panele podłogowe AC4	13.30 m2
	10	Pokój	Panele podłogowe AC4	7.50 m2
	11	Wózkownia / rowerownia	Płytki ceramiczne	15.50 m2
	12	Pomieszczenie techn./gosp.	Płytki ceramiczne	1.80 m2
	13	Garaż	Posadzka betonowa	16.10 m2
	14	Garaż	Posadzka betonowa	17.40 m2

RAZEM : 115.80 m2

W tym :
- pow. komunikacji : 12.90 m2
- pow. mieszkań : 50.90 m2
- pow. pom. technicznego : 3.00 m2
- pow. garaży : 33.50 m2
- pow. wózkowni : 15.50 m2

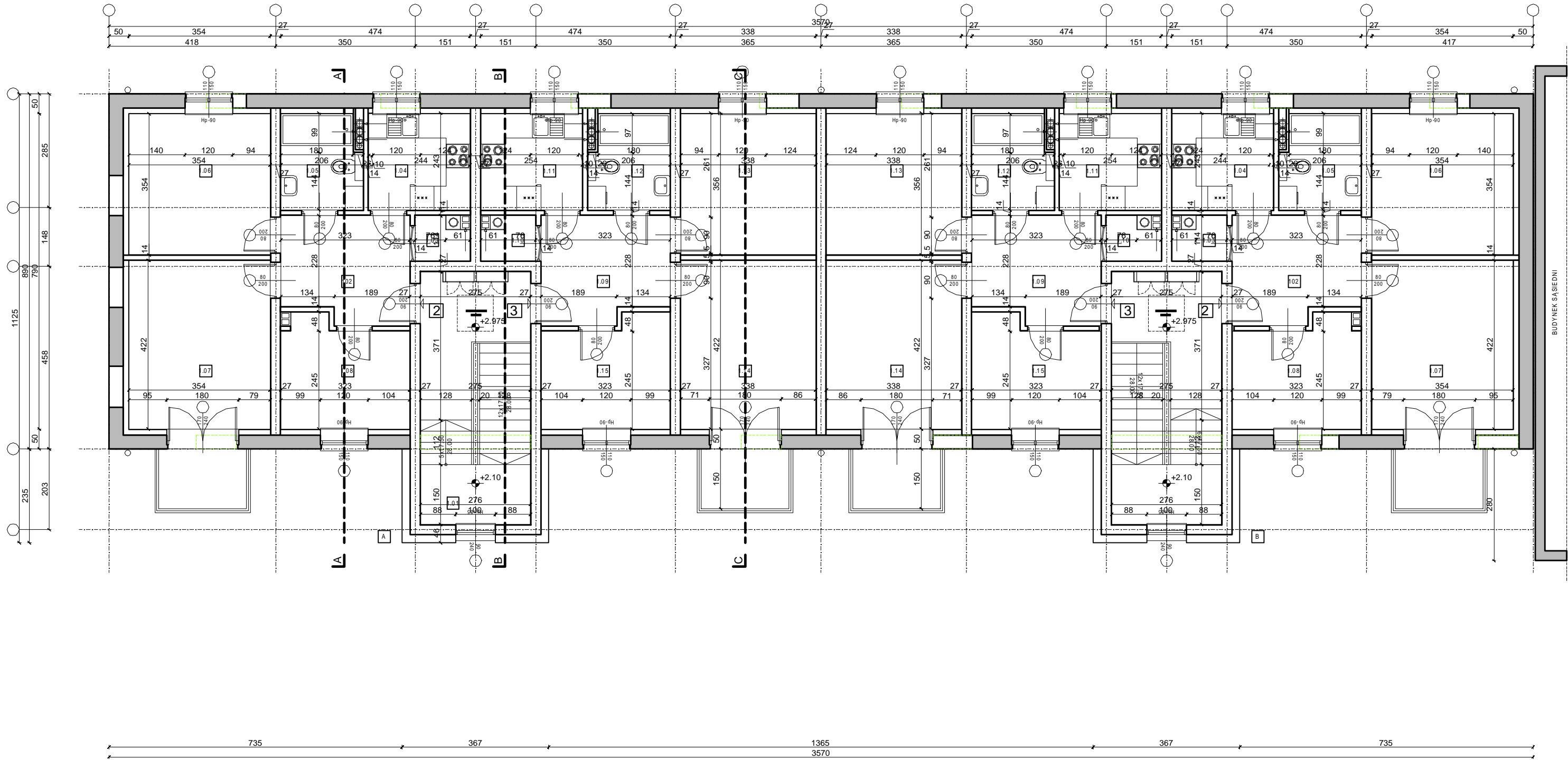
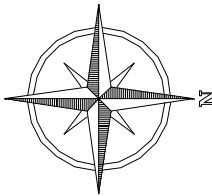


MIESZKANIE NR 1 - MOŻLIWOŚĆ PRZYSTOSOWANIA DLA OSOBY NPS

- ŚCIANY ISTNIEJĄCE
- ŚCIANY PROJEKTOWANE
- WYBURZENIA

UWAGI:
- WSZYSTKIE WYMIARY PODAWANE SĄ W CENTYMETRACH. OBOWIĄZKIEM WYKONAWCY JEST SPRAWDZENIE WYMIARÓW W NATURZE. W PRZYPADKU JAKIEJKOLWIEK ZMIANY LUB RÓŻNIC ZAUWAŻONEJ POMIĘDZY PROJEKTEM A STANEM FAKTYCZNYM, WYKONAWCA ZOBOWIĄZANY JEST UWZGLĘDNIĆ TO PRZY REALIZACJI I PRZEKAZAĆ TĘ INFORMACJĘ DO PROJEKTANTA.
- TEN RYSUNEK OBJĘTY JEST PRAWAMI AUTORSKIMI NIE MOŻE BYĆ UŻYTY LUB REPRODUKOWANY W CZĘŚCI LUB CAŁOŚCI PRZY WYKORZYSTYWANIU DO PRAC BEZ PISEMNEJ ZGODY AUTORA

		AUTORSKA PRACOWNIA ARCHITEKTURY 'ARC-HIT' UL. RÓŻANA 10, 53-226 WROCŁAW PRACOWNIA: UL. KOŚCIUSZKI 76a, 50-442 WROCŁAW TEL./071/ 372 - 53 - 87, FAX/071/ 342 - 38 - 95 EMAIL : BIURO@ARC-HIT.PL WWW.ARC-HIT.PL			
DATA:	05.2024	NUMER:	04	SKALA:	1:100
TEMAT:	PRZEBUDOWA, ROZBUDOWA, NADBUDOWA I ZMIANA SPOSOBU UŻYTKOWANIA ISTNIEJĄCEGO BUDYNKU PRZY UL. MICKIEWICZA 45A W JAWORZE NA POTRZEBY MIESZKANIOWE TBS ; DZ.NR 146/4				
INWESTOR:	Towarzystwo Budownictwa Społecznego "TBS" Spółka Z O.O. ul. Sienkiewicza 7, 58-400 Kamienna Góra				
STADIUM:	PROJEKT ARCHITEKTONICZNO - BUDOWLANY				
BRANŻA:	ARCHITEKTURA				
RYSunek:	RZUT PRZYZIEMIA				
Imię i nazwisko		nr uprawnień		podpis	
Projektant:		mgr inż. arch. Maciej Pałka		51/07/DOIA	
Sprawdził:		mgr inż. arch. Józef Pałka		460/77Wwm	
Asystent:		mgr inż. arch. Karolina Wilk - Pałka			



ZESTAWIENIE POWIERZCHNI POMIESZCZEN				
KLATKA 'A'- POZIOM 1 PIETRA				
Lp.	Nr.	POMIESZCZENIE	POSADZKA	POW /m2/ RAZEM
2	1.01	Komunikacja	Płytki ceramiczne	17.00 m2
	1.02	Przedpokój	Płytki ceramiczne	8.30 m2
	1.03	Schowek	Płytki ceramiczne	1.30 m2
	1.04	Kuchnia	Płytki ceramiczne	6.10 m2
	1.05	Łazienka	Płytki ceramiczne	4.70 m2
	1.06	Pokój	Panele podłogowe AC4	12.50 m2
	1.07	Pokój	Panele podłogowe AC4	15.00 m2
	1.08	Pokój	Panele podłogowe AC4	8.40 m2
	1.09	Przedpokój	Płytki ceramiczne	8.30 m2
	1.10	Schowek	Płytki ceramiczne	1.30 m2
3	1.11	Kuchnia	Płytki ceramiczne	6.10 m2
	1.12	Łazienka	Płytki ceramiczne	4.70 m2
	1.13	Pokój	Panele podłogowe AC4	12.00 m2
	1.14	Pokój	Panele podłogowe AC4	14.30 m2
	1.15	Pokój	Panele podłogowe AC4	8.40 m2

RAZEM : 128.40 m2

W tym :
- pow. komunikacji : 17.00 m2
- pow. mieszkań : 111.40 m2

ZESTAWIENIE POWIERZCHNI POMIESZCZEN				
KLATKA 'B'- POZIOM 1 PIETRA				
Lp.	Nr.	POMIESZCZENIE	POSADZKA	POW /m2/ RAZEM
2	1.01	Komunikacja	Płytki ceramiczne	17.00 m2
	1.02	Przedpokój	Płytki ceramiczne	8.30 m2
	1.03	Schowek	Płytki ceramiczne	1.30 m2
	1.04	Kuchnia	Płytki ceramiczne	6.10 m2
	1.05	Łazienka	Płytki ceramiczne	4.70 m2
	1.06	Pokój	Panele podłogowe AC4	12.50 m2
	1.07	Pokój	Panele podłogowe AC4	15.00 m2
	1.08	Pokój	Panele podłogowe AC4	8.40 m2
	1.09	Przedpokój	Płytki ceramiczne	8.30 m2
	1.10	Schowek	Płytki ceramiczne	1.30 m2
3	1.11	Kuchnia	Płytki ceramiczne	6.10 m2
	1.12	Łazienka	Płytki ceramiczne	4.70 m2
	1.13	Pokój	Panele podłogowe AC4	12.00 m2
	1.14	Pokój	Panele podłogowe AC4	14.30 m2
	1.15	Pokój	Panele podłogowe AC4	8.40 m2

RAZEM : 128.40 m2

W tym :
- pow. komunikacji : 17.00 m2
- pow. mieszkań : 111.40 m2

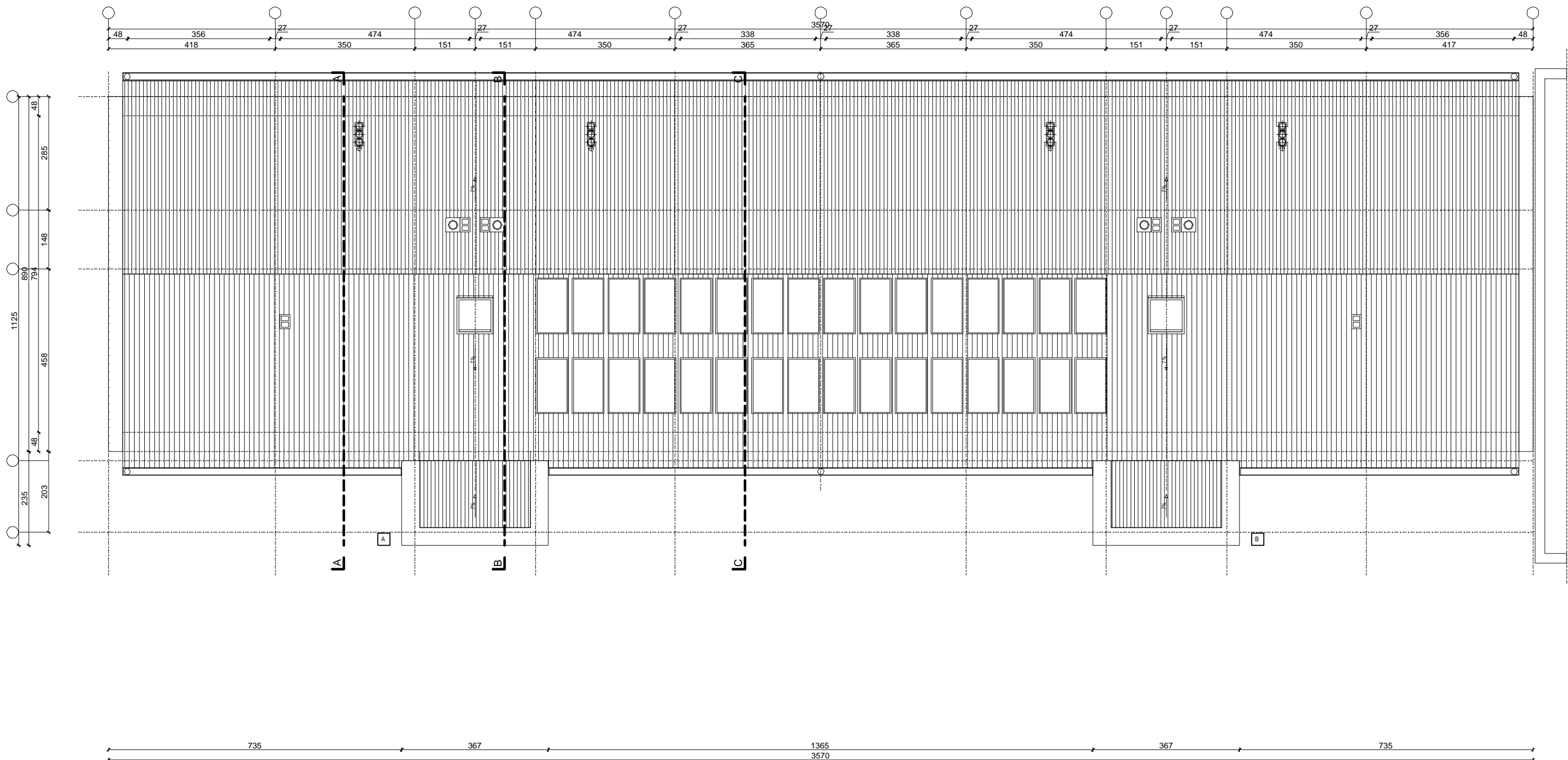
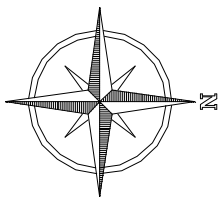
ŚCIANY ISTNIEJĄCE

ŚCIANY PROJEKTOWANE

WYBURZENIA

UWAGI:
- WSZYSTKIE WYMIARY PODAWANE SĄ W CENTRYMETRACH. OBOWIĄZKIEM WYKONAWCY JEST SPRAWDZENIE WYMIARÓW W NATURZE. W PRZYPADKU JAKIEJKOLWIEK ZMIANY LUB RÓŻNICZY ZAUWAŻONEJ POMIEDZY PROJEKTEM A STANEM FAKTYCZNYM, WYKONAWCA ZOBOWIĄZANY JEST UWZGLĘDNIĆ TO PRZY REALIZACJI I PRZEKAZAĆ TĘ INFORMACJĘ DO PROJEKTANTA.
- TEN RYSUNEK OBJĘTY JEST PRAWAMI AUTORSKIMI NIE MOŻE BYĆ UŻYWANY LUB REPRODUKOWANY W CZĘŚCI LUB CAŁOŚCI PRZY WYKORZYSTYWANIU DO PRAC BEZ PISEMNEJ ZGODY AUTORA

		AUTORSKA PRACOWNIA ARCHITEKTURY 'ARC-HIT' UL. RÓŻANA 10, 53-226 WROCŁAW PRACOWNIA: UL. KOŚCIUSZKI 76a, 50-442 WROCŁAW TEL./071/ 372 - 53 - 87, FAX/071/ 342 - 38 - 95 EMAIL : BIURO@ARC-HIT.PL WWW.ARC-HIT.PL			
DATA:	05.2024	NUMER:	05	SKALA:	1:100
TEMAT:	PRZEBUDOWA , ROZBUDOWA , NADBUDOWA I ZMIANA SPOSOBU UŻYTKOWANIA ISTNIEJĄCEGO BUDYNKU PRZY UL. MICKIEWICZA 45A W JAWORZE NA POTRZEBY MIESZKANIOWE TBS ; DZ.NR 146/4				
INWESTOR:	Towarzystwo Budownictwa Społecznego "TBS" Spółka Z O.O. ul.Sienkiewicza 7 , 58-400 Kamienna Góra				
STADIUM:	PROJEKT ARCHITEKTONICZNO - BUDOWLANY				
BRANŻA:	ARCHITEKTURA				
RYSUNEK:	RZUT 1 PIETRA				
	Imię i nazwisko		nr uprawnień	podpis	
Projektant:	mgr inż. arch. Maciej Pałka		51/07/DOIA		
Sprawdził:	mgr inż. arch. Józef Pałka		460/77Wwm		
Asystent:	mgr inż. arch. Karolina Wilk - Pałka				

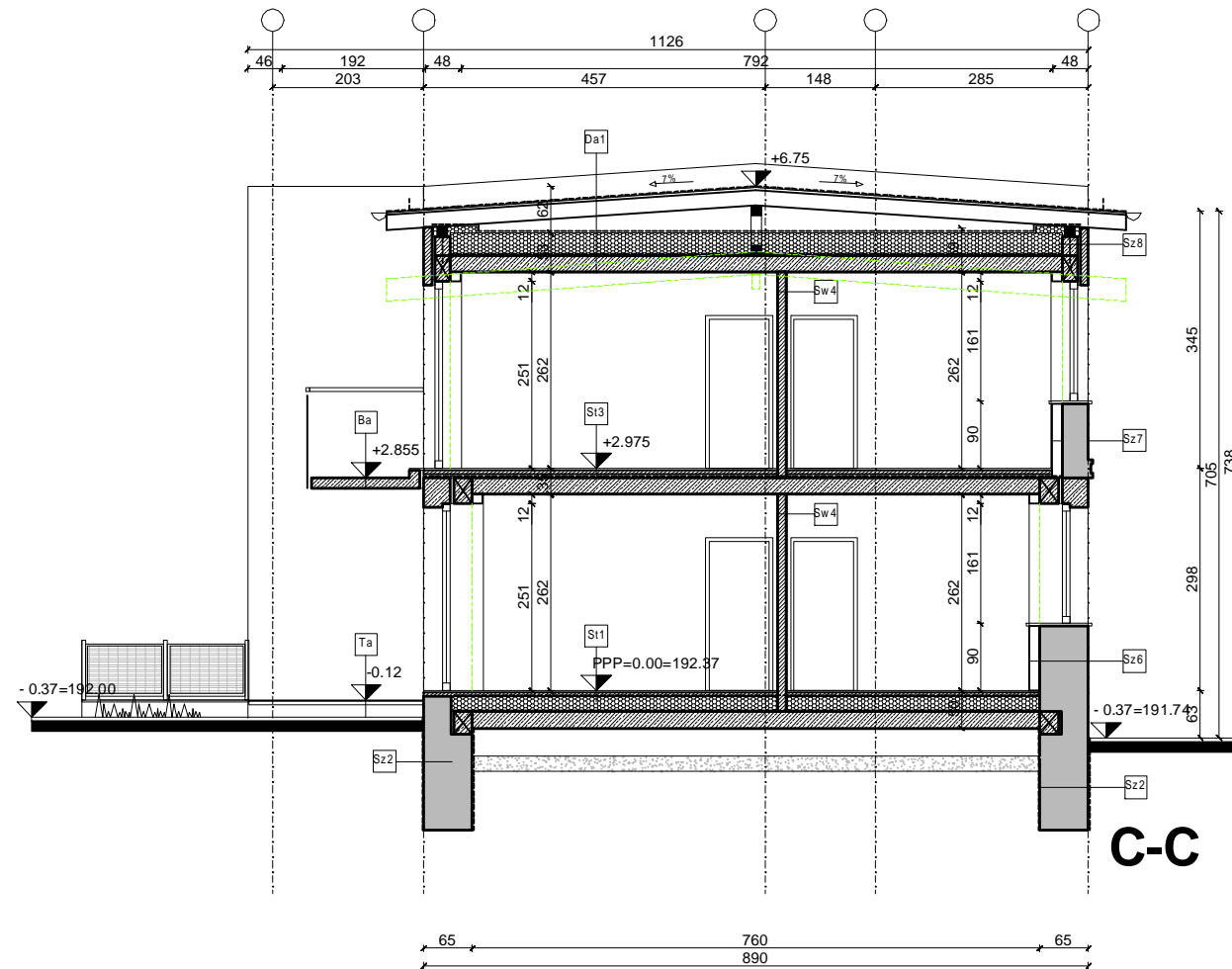
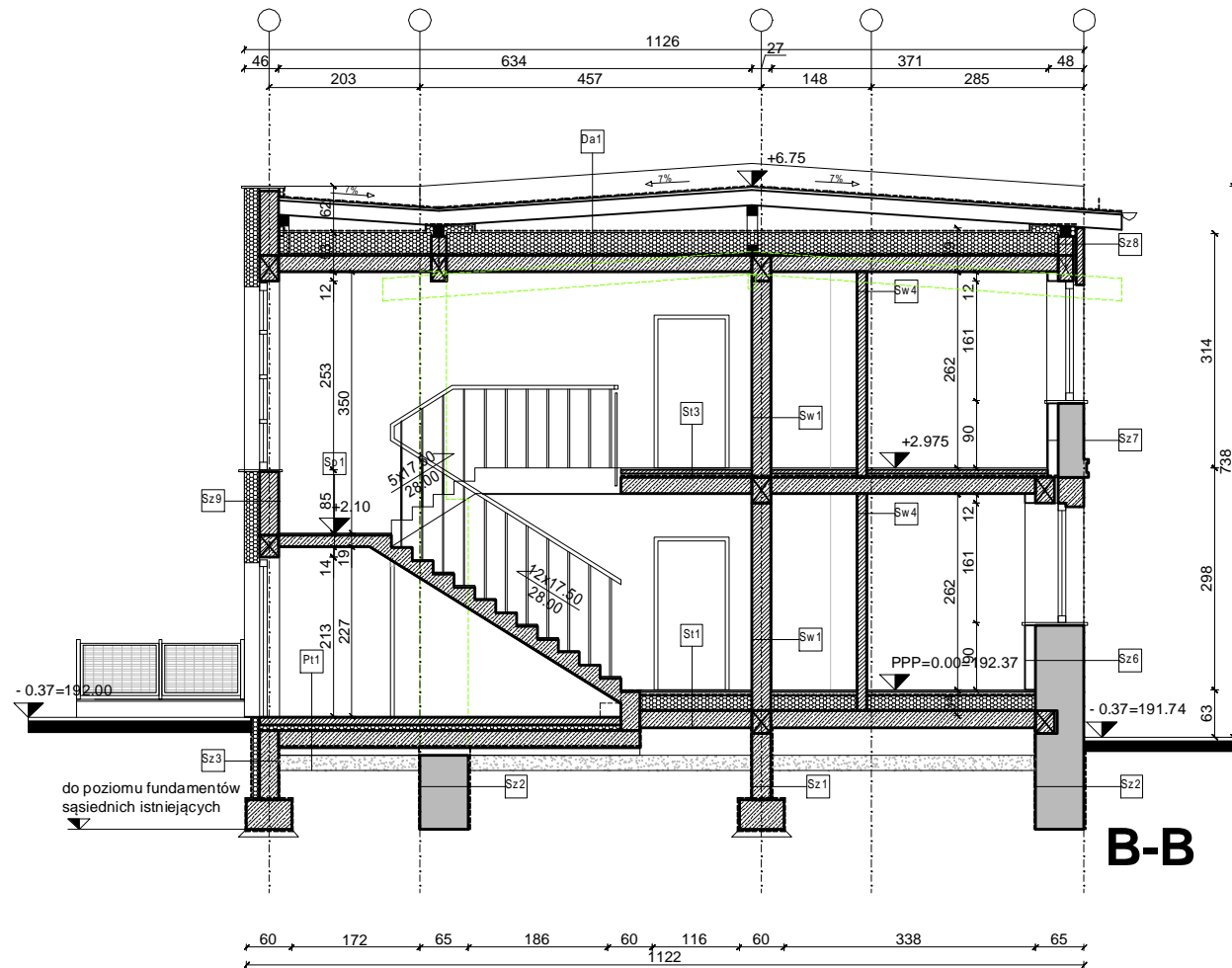
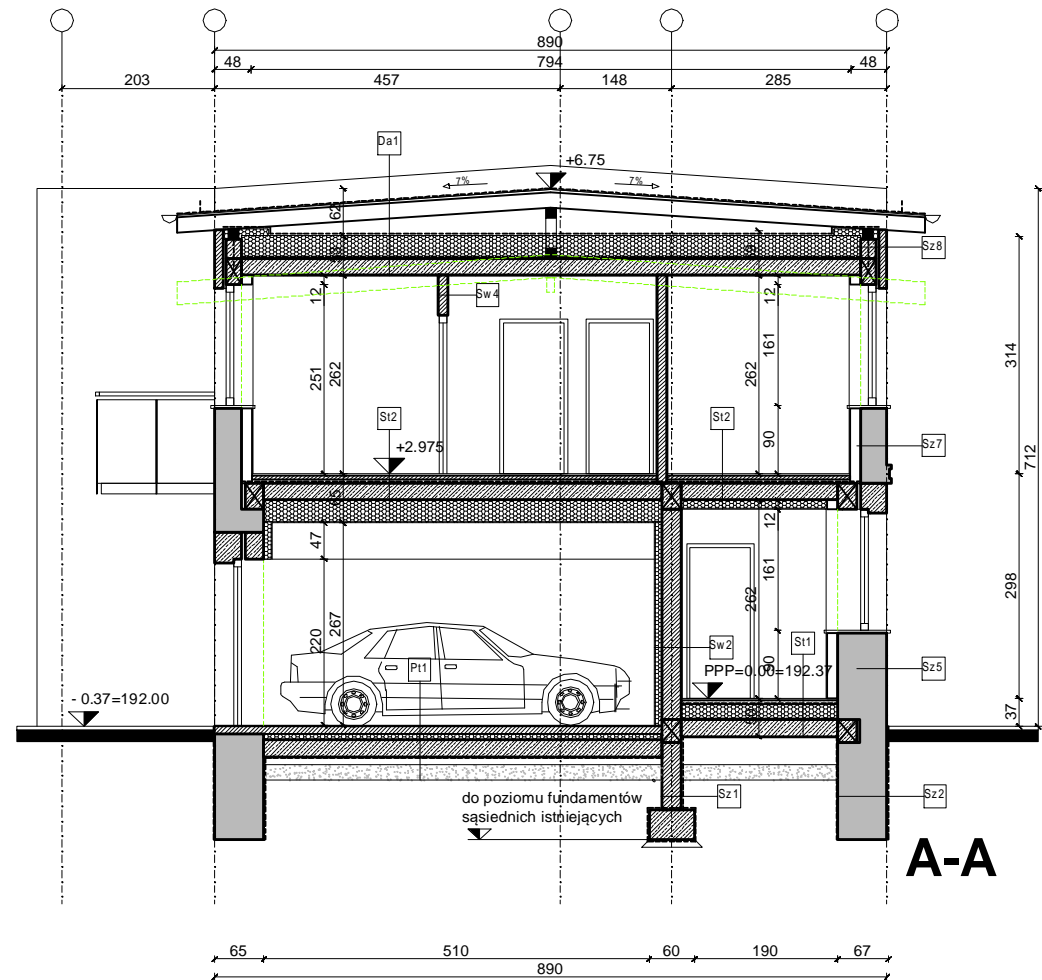


UKŁAD PANELI FOTOWOLTAICZNYCH DOBRANY BEDZIE NA ETAPIE PROJEKTU WYKONAWCZEGO

- SCIANY ISTNIEJACE
- SCIANY PROJEKTOWANE
- WYBURZENIA

UWAGI:
- WSZYSTKIE WYMIARY PODAWANE SĄ W CENTRYMETRACH. OBOWIĄZKIEM WYKONAWCY JEST SPRAWDZENIE WYMIARÓW W NATURZE. W PRZYPADKU JAKIEJKOLWIEK ZMIANY LUB RÓŻNICY ZAUWAŻONEJ POMIEDZY PROJEKTEM A STANEM FAKTYCZNYM, WYKONAWCA ZOBOWIĄZANY JEST UWZGLĘDNIĆ TO PRZY REALIZACJI I PRZEKAZAĆ TĘ INFORMACJĘ DO PROJEKTANTA.
- TEN RYSUNEK OBJĘTY JEST PRAWAMI AUTORSKIMI NIE MOŻE BYĆ UŻYWANY LUB REPRODUKOWANY W CZĘŚCI LUB CAŁOŚCI PRZY WYKORZYSTYWANIU DO PRAC BEZ PISEMNEJ ZGODY AUTORA

		AUTORSKA PRACOWNIA ARCHITEKTURY 'ARC-HIT' UL.RÓŻANA 10 , 53-226 WROCŁAW PRACOWNIA: UL.KOŚCIUSZKI 76a , 50-442 WROCŁAW TEL./071/ 372 - 53 - 87 , FAX/071/ 342 - 38 - 95 EMAIL : BIURO@ARC-HIT.PL WWW.ARC-HIT.PL			
DATA:	05.2024	NUMER:	06	SKALA:	1:100
TEMAT:	PRZEBUDOWA , ROZBUDOWA , NADBUDOWA I ZMIANA SPOSOBU UŻYTKOWANIA ISTNIEJĄCEGO BUDYNKU PRZY UL.MICKIEWICZA 45A W JAWORZE NA POTRZEBY MIESZKANIOWE TBS ; DZ.NR 146/4				
INWESTOR:	Towarzystwo Budownictwa Społecznego "TBS" Spółka Z O.O. ul.Sienkiewicza 7 , 58-400 Kamienna Góra				
STADIUM:	PROJEKT ARCHITEKTONICZNO - BUDOWLANY				
BRANŻA:	ARCHITEKTURA				
RYSUNEK:	RZUT POŁACI DACHOWYCH				
	Imię i nazwisko	nr uprawnień	podpis		
Projektant:	mgr inż. arch. Maciej Pałka	51/07/DOIA			
Sprawdził:	mgr inż. arch. Józef Pałka	460/77Wwm			
Asystent:	mgr inż. arch. Karolina Wilk - Pałka				



PRZEGRODY PIONOWE

Sz1	PROJEKTOWANA ŚCIANA ZEWNĘTRZNA FUNDAMENTOWA
Folia , membrana kutełkowa	0.50 cm
Hydroizolacja IZOCHAN IZOBUŁ WM / WM2	
Masa gruntułująca IZOCHAN IZOBUŁ WL	
Błocłki betonowa M6	25.00 cm
Masa gruntułująca IZOCHAN IZOBUŁ WL	
Hydroizolacja IZOCHAN IZOBUŁ WM / WM2	
Folia , membrana kutełkowa	0.50 cm

Sz2	PROJEKTOWANA ŚCIANA ZEWNĘTRZNA FUNDAMENTOWA
Folia , membrana kutełkowa	0.50 cm
Hydroizolacja IZOCHAN IZOBUŁ WM / WM2	
Masa gruntułująca IZOCHAN IZOBUŁ WL	
Istniełająca ściana kamienna	65.00 cm
Masa gruntułująca IZOCHAN IZOBUŁ WL	
Hydroizolacja IZOCHAN IZOBUŁ WM / WM2	
Folia , membrana kutełkowa	0.50 cm

Sz3	PROJEKTOWANA ŚCIANA ZEWNĘTRZNA FUNDAMENTOWA
Folia , membrana kutełkowa	0.50 cm
Polistyren XPS na zakładke , klejony n=0.031W/mK	10.00 cm
Klej IZOCHAN IZOBUŁ WK	
Hydroizolacja IZOCHAN IZOBUŁ WM / WM2	
Masa gruntułująca IZOCHAN IZOBUŁ WL	
Błocłki betonowa M6	25.00 cm
Masa gruntułująca IZOCHAN IZOBUŁ WL	
Hydroizolacja IZOCHAN IZOBUŁ WM / WM2	
Folia , membrana kutełkowa	0.50 cm

Sz5	PROJEKTOWANA ŚCIANA ZEWNĘTRZNA
Istniełająca ściana kamienna	65.00 cm
Systemowa masa gruntułująca	
Systemowa masa klejaca	
Błoczek MULTIPOR	14.00 cm
Tynk cementowo - wapienny	

Sz6	PROJEKTOWANA ŚCIANA ZEWNĘTRZNA
Istniełająca ściana kamienna	65.00 cm
Systemowa masa gruntułująca	
Systemowa masa klejaca	
Kompozyłowa płytka TERMPİR AL-GK , L=0.022W/mK	14.00 cm
Systemowa masa gruntułująca	
2 x malowanie	

Sz7	PROJEKTOWANA ŚCIANA ZEWNĘTRZNA
Istniełająca ściana ceglana	35.00 cm
Systemowa masa gruntułująca	
Systemowa masa klejaca	
Kompozyłowa płytka TERMPİR AL-GK , L=0.022W/mK	14.00 cm
Systemowa masa gruntułująca	
2 x malowanie	

Sz8	PROJEKTOWANA ŚCIANA ZEWNĘTRZNA TRÓJWARSTWOWA
Projekłowana ściana ceglana	12.00 cm
Pusłka powietrzna wentylowana	
Płyta termizolacyjna PİR , L=0.022W/mK	3.00 cm
Podmurówka żelbetowa	20.00 cm
Wetna mineralna twarda , L=0.034W/mK	25.00 cm

Sz9	PROJEKTOWANA ŚCIANA ZEWNĘTRZNA
Tynk cementowo - wapienny	1.00 cm
Pusłak POROTHERM P+W	25.00 cm
Zaprawa klejaca systemowa	
Płyta z mineralnej wetny skalnej L=0.035 W/mK	10.00 cm
Ściaka tynkarska zbrojaca systemowa	
Tynk cementowo - wapienny	1.00 cm

Sw1	PROJEKTOWANA ŚCIANA WEWNĘTRZNA KLATKI
Tynk cementowo - wapienny	1.00 cm
Pusłak POROTHERM P+W AKU 25/37.5 AKU	25.00 cm
Tynk cementowo - wapienny	1.00 cm

Sw2	PROJEKTOWANA ŚCIANA WEWNĘTRZNA
Tynk cementowo - wapienny	1.00 cm
Pusłak POROTHERM P+W AKU 25/37.5 AKU	25.00 cm
Wetna mineralna twarda , L=0.034W/mK	10.00 cm
Ściaka systemowa elewacyjna	
Tynk cementowo - wapienny	1.00 cm

Sw3	PROJEKTOWANA ŚCIANA WEWNĘTRZNA
Tynk cementowo - wapienny	1.00 cm
Pusłak POROTHERM P+W	25.00 cm
Tynk cementowo - wapienny	1.00 cm

Sw4	PROJEKTOWANA ŚCIANA WEWNĘTRZNA DZIAŁOWA
Tynk cementowo - wapienny	1.00 cm
Pusłak POROTHERM P+W	11.50 cm
Tynk cementowo - wapienny	1.00 cm

Sw5	PROJEKTOWANA ŚCIANA SZACHTÓW
Cegła pełna	6.50 cm
Tynk cementowo - wapienny	1.00 cm

PRZEGRODY PIONOWE

Da1	PROJEKTOWANY DACH DREWNIANY
2 x papa	
2 x papa podładowa	
Deskowienie pełne impregnowane	2.50 cm
Krokwie dachowe 10/20	
Pusłka powietrzna wentylowana	
Folia paroprzepusłczalna	
Wetna mineralna twarda , L=0.034W/mK	30.00 cm
Warstwa rozdzielcza - folia PE 0.2mm	
Płyta stropowa RECTOR	22.00 cm
Tynk cementowo - wapienny	1.00 cm

St1	PROJEKTOWANY STROP KONSTRUKCJI ŻELBETOWEJ
Płytki ceramiczne lub panele podłogowe AC4	1.00 cm
Warstwa szczepna pod płytki lub mata pod panele	1.00 cm
Wylewka jastrychowa zbrojna	6.00 cm
Warstwa rozdzielcza - folia PE 0.2mm	
Izolacja - płytka styropianowa EPS 100 FS 20 L=0.032W/mK	20.00 cm
Strop RECTOR	22.00 cm
Pusłka powietrzna	

Sl2	PROJEKTOWANY STROP KONSTRUKCJI ŻELBETOWEJ
Płytki ceramiczne lub panele podłogowe AC4	1.00 cm
Warstwa szczepna pod płytki lub mata pod panele	1.00 cm
Wylewka jastrychowa zbrojna	6.00 cm
Warstwa rozdzielcza - folia PE 0.2mm	
Izolacja - płytka styropianowa EPS 100 FS 20 L=0.032W/mK	20.00 cm
Strop RECTOR	22.00 cm
Wetna mineralna twarda , L=0.034W/mK	10.00 cm - 30.00 cm
Ściaka systemowa elewacyjna	
Tynk cementowo - wapienny	1.00 cm

Sl3	PROJEKTOWANY STROP KONSTRUKCJI ŻELBETOWEJ
Płytki ceramiczne lub panele podłogowe AC4	1.00 cm
Warstwa szczepna pod płytki lub mata pod panele	1.00 cm
Wylewka jastrychowa zbrojna	6.00 cm
Warstwa rozdzielcza - folia PE 0.2mm	
Izolacja - płytka styropianowa EPS 100 FS 20 L=0.032W/mK	4.00 cm
Strop RECTOR	22.00 cm
Tynk cementowo - wapienny	1.00 cm

Sp1	SPOCZNIK KLATKI SCHODOWEJ
Posadzka wg części rysunkowej	1.00 cm
Warstwa szczepna - klejowa z wtopioną siatką PVC	1.00 cm
Jastrzych cementowy /zbrojony siatką/	10.00 cm
Warstwa rozdzielcza - folia PE 0.2 cm	
Tynk cementowo - wapienny	1.00 cm

Ba	PROJEKTOWANY BALKON
Farba do betonu YUMAC S16	
Płyta balkonowa żelbetowa prefabrykowana	16.00 cm

Ta	PROJEKTOWANY TARAS KOMPOZYTOWY
Deska kompozyłowa ryłłowana	
Legar nosny kompozyłowy krzyżowy	
Wspornik tarasowy systemowy na stopce betonowej	

Pt1	PROJEKTOWANA POSADZKA
Posadzka wg części rysunkowej	1.00 cm
Warstwa szczepna - klejowa z wtopioną siatką PVC	1.00 cm
Jastrzych cementowy /zbrojony siatką/	10.00 cm
Warstwa rozdzielcza - folia PE 0.2 cm	
Izolacja - płytka styropianowa EPS 100 FS 20 L=0.034W/mK	6.00 cm
Izolacja IZOCHAN IZOBUŁ WM 2K	
Masa gruntułująca IZOCHAN IZOBUŁ WL	
Chudy beton	20.00 cm
Folia izolacyjna PE	
Podsyłka płytowa zagęszczona	22.00 cm
Izolacja IZOCHAN IZOBUŁ WM 2K	
Masa gruntułująca IZOCHAN IZOBUŁ WL	
Projekłowa płytka fundamentowa żelbetowa W8	50.00 cm
Mata penetrująca 542 HYDROSTOP wywinieta na boki płyty	
Chudy beton	10.00 cm
Folia izolacyjna PE	
Podsyłka płytowa zagęszczona	20.00 cm
Gruntu rodzimy	

ŚCIANY ISTNIEJACE

ŚCIANY PROJEKTOWANE

WYBURZENIA

UWAGI:
- WSZYSTKIE WYMIARY PODAWANE SĄ W CENTRYMETRACH. OBOWIĄZKIEM WYKONAWCY JEST SPRAWDZENIE WYMIARÓW W NATURZE. W PRZYPADKU JAKIEJKOLWIEK ZMIANY LUB RÓŻNICZY ZAUWAŻONEJ POMIEDZY PROJEKTEM A STANEM FAKTYCZNYM, WYKONAWCA ZOBOWIĄZANY JEST UWZGLĘDNIC TO PRZY REALIZACJI I PRZEKAZAĆ TĘ INFORMACJĘ DO PROJEKTANTA.
- TEN RYSUNEK OBJĘTY JEST PRAWAMI AUTORSKIMI NIE MOŻE BYĆ UŻYTY WYNI LUB REPRODUKOWANY W CZĘŚCI LUB CAŁOŚCI PRZY WYKORZYSTYWANIU DO PRAC BEZ PISEMNEJ ZGODY AUTORA

		AUTORSKA PRACOWNIA ARCHITEKTURY 'ARC-HIT' UL.ROŻANA 10 , 53-226 WROCLAW PRACOWNIA:UL.KOŚCIUSZKI 76a , 50-442 WROCLAW TEL.071/372 - 53 - 87 , FAX/071/ 342 - 38 - 95 EMAIL : BIURO@ARC-HIT.PL WWW.ARC-HIT.PL			
DATA:	05.2024	NUMER:	07	SKALA:	1:100
TEMAT:	PRZEBUDOWA , ROZBUDOWA , NADBUDOWA I ZMIANA SPOSOBU UŻYTKOWANIA ISTNIEJĄCEGO BUDYNKU PRZY UL.MICKIEWICZA 45A W JAWORZE NA POTRZEBY MIESZKANIOWE TBS ; DZ.NR 146/4				
INWESTOR:	Towarzystwo Budownictwa Społecznego "TBS" Spółka Z O.O. ul.Sienkiewicza 7 , 58-400 Kamienna Góra				
STADIUM:	PROJEKT ARCHITEKTONICZNO - BUDOWLANY				
BRANŻA:	ARCHITEKTURA				
RYSunEK:	PRZEKROJE POPRZECZNE A-A , B-B , C-C				
Imie i nazwisko		nr uprawnień		podpis	
Projektant: mgr inż. arch. Maciej Pałka		51/07/DOIA			
Sprawdził: mgr inż. arch. Józef Pałka		460/77Wwm			
Asystent: mgr inż. arch. Karolina Wilk - Pałka					