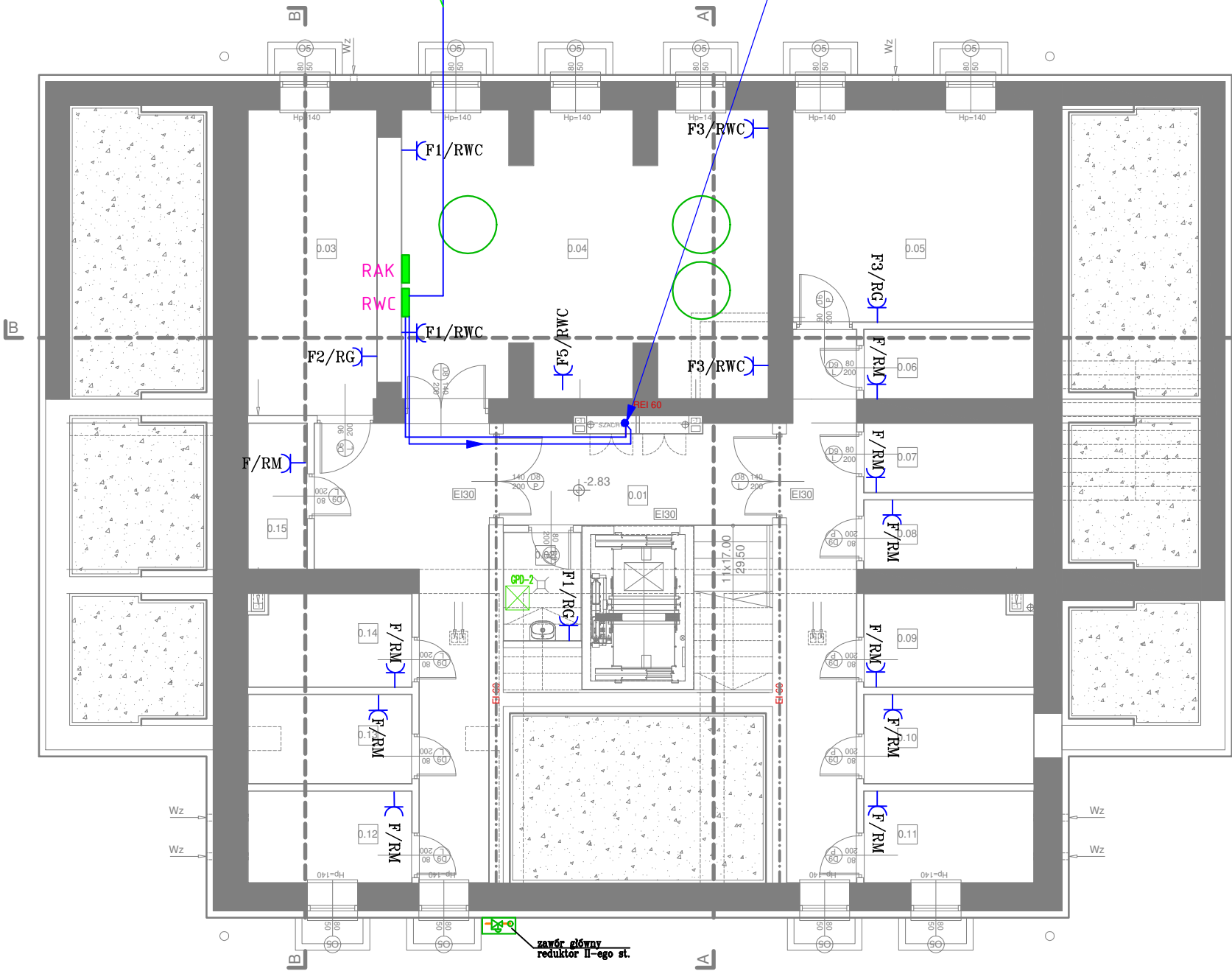


Zasilanie pompy ciepła YKY 5x10mm2
+ sterownie 4x1mm2,5x1mm2 ekranowany
(przewodzień w rurach ochronnych)
Instalacje elektryczne na zewnątrz budynku
przewodzień we wspólnym wykopie z instalacjami sanitarnymi
Dodatkowo na całej długości wykopu ułożyć
przewód uziemiający FnZe30x4, przewód wprowadzić do
RWC

N2XH 5x10mm2 - zasilanie RPV
N2XH 5x4mm2 - zasilanie RK z RCW
N2XH 5x25mm2 - zasilanie RWC
N2XH 3x4mm2 - zasilanie GPD
9xN2XH 3x2.5mm2 - gn. komórki lokatorskiej
9xN2XH 3x1.5mm2 - ośw. komórki lokatorskiej
HDGs 3x1.5mm2 do wyl. PV



ZESTAWIENIE POWIERZCHNI POMIESZCZEŃ
POZIOM PIWNIC

Lp.	Nr.	POMIESZCZENIE	POSADZKA	POW./m2	RAZEM
	01	Komunikacja	Płytki ceramiczne	36.60 m2	
	02	Pomieszczenie gospodarcze	Płytki ceramiczne	2.60 m2	
	03	Suszarnia	Płytki ceramiczne	12.60 m2	
	04	Pomieszczenie techniczne	Płytki ceramiczne	32.10 m2	
	05	Wózkownia / rowerownia	Posadzka betonowa	16.50 m2	
	06	Komórka lokatorska	Posadzka betonowa	3.70 m2	
	07	Komórka lokatorska	Posadzka betonowa	3.70 m2	
	08	Komórka lokatorska	Posadzka betonowa	3.70 m2	
	09	Komórka lokatorska	Posadzka betonowa	4.70 m2	
	10	Komórka lokatorska	Posadzka betonowa	4.80 m2	
	11	Komórka lokatorska	Posadzka betonowa	4.90 m2	
	12	Komórka lokatorska	Posadzka betonowa	4.80 m2	
	13	Komórka lokatorska	Posadzka betonowa	4.70 m2	
	14	Komórka lokatorska	Posadzka betonowa	4.50 m2	
	15	Komórka lokatorska	Posadzka betonowa	2.80 m2	

RAZEM : 142.70 m2

W tym :
- pow. komunikacji : 36.60 m2
- pom. gospodarcze : 2.60 m2
- pow. techniczne : 32.10 m2
- wózkownia / rowerownia : 16.50 m2
- suszarnia : 12.60 m2
- komórki lokatorskie : 42.10 m2

- TEN RYSUNEK OBJĘTY JEST PRAWAMI AUTORSKIMI NIE MOŻE BYĆ UŻYWANY LUB
REPRODUKOWANY W CZĘŚCI LUB CAŁOŚCI PRZY WYKORZYSTYWANIU DO PRAC
BEZ PISEMNEJ ZGODY AUTORA
- Wz - WENTYLACJA PRZESTRZAŁOWA /NAWIEW/ POD SUFITEM RURA OKRĄGŁA 11120 Z KRATKĄ



AUTORSKA PRACOWNIA ARCHITEKTURY 'ARC-HIT'
UL. RÓŻANA 10, 53-226 WROCŁAW
PRACOWNIA: UL. KOŚCIUSZKI 76a, 50-442 WROCŁAW
TEL./071/ 372 - 53 - 87, FAX/071/ 342 - 38 - 95
EMAIL : BIURO@ARC-HIT.PL
WWW.ARC-HIT.PL



DATA:	10.2025	NUMER:	01	SKALA:	1:100
TEMAT:	PRZEBUDOWA Z ROZBUDOWĄ I ZMIANĄ SPOSOBU UŻYTKOWANIA BUDYNKU POŁOŻONEGO W CHEŁMSKU ŚLĄSKIM PRZY UL. KOŚCIELNEJ 4 NA WIELORODZINNY BUDYNEK MIESZKALNY- DZIAŁKA NR 115, DZIAŁKA NR 114				
INWESTOR:	TBS KAMIENNA GÓRA, UL. SIENKIEWICZA 7 58-400 KAMIENNA GÓRA				
STADIUM:	PROJEKT WYKONAWCZY				
BRANŻA:	IE				
RYSUNEK:	RZUT POZIOMU PIWNIC INSTALACJA ZASILANIA I GNIAZD WTYKOWYCH				
	Imię i nazwisko		nr uprawnień	podpis	
Projektant:	mgr inż. Krzysztof Zawadzki		173/DOŚ/13		
Sprawdził:	mgr inż. Jakub Rożek		171/DOŚ/14		

LEGENDA

- Gniazdo siłowe
- Gniazdo wtykowe 1faz+0 PT.
- Wypust zasilający

Instalacja gniazd wtykowych w mieszkaniach wykonana przewodem YDYp 3x2.5mm2
Instalacja gniazd siłowych w mieszkaniach wykonana przewodem YDY 5x4mm2
Instalacja gniazd wtykowych w częściach wspólnych oraz na komunikacji
wykonana przewodem N2XH 3x2.5mm2
Instalacja gniazd siłowych w częściach wspólnych oraz na komunikacji wykonana
przewodem N2XH 5x4mm2
Instalacja wykonana jako podtynkowa
Gniazdo pod zmywarkę el. na wys. 0.4m od posadzki
Gniazda nad meblami kuchennymi na wys. 1.1–1.2m od posadzki
Gniazda w łazienkach bryzgoszczelne na wys. 1.4m od posadzki
Pozostałe gniazda zamontować na wys. 0.2–0.3m od posadzki