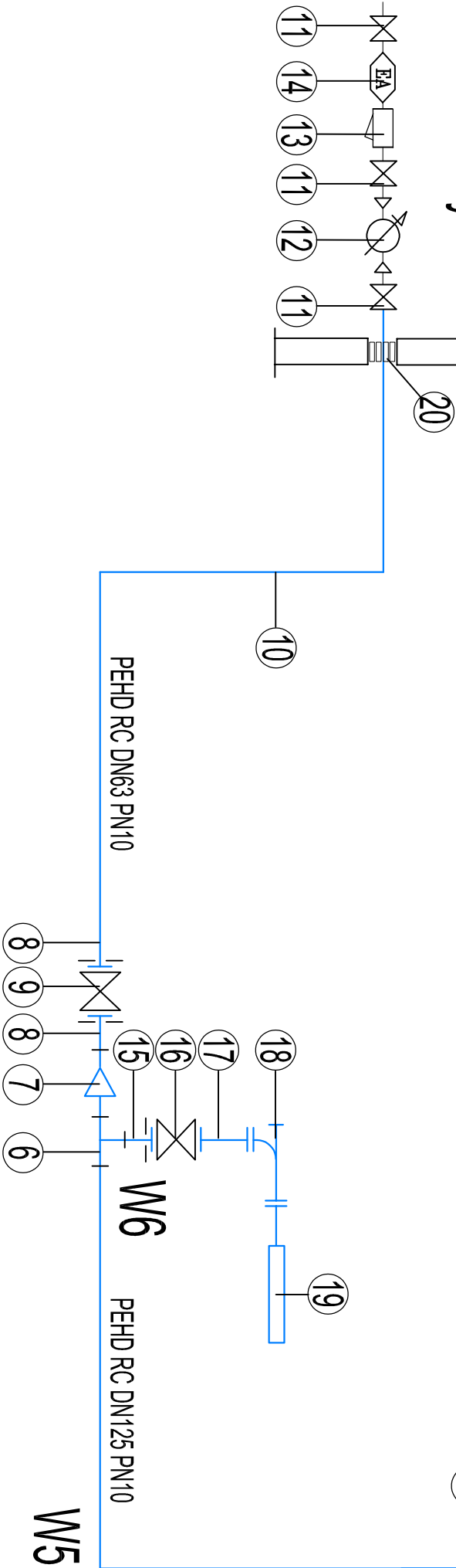




Budynnek



PEHD RC DN125 PN10

- TEN RYSUNEK OBJĘTY JEST PRAWAMI AUTORSKIMI NIE MOŻE BYĆ UŻYWANY LUB REPRODUKOWANY W CZĘŚCI LUB CAŁOŚCI PRZY WYKORZYSTYWANIU DO PRAC BEZ PISEMNEJ ZGODY AUTORA					
		AUTORSKA PRACOWNIA ARCHITEKTURY 'ARC-HIT' UL. RÓŻANA 10 , 53-226 WROCŁAW PRACOWNIA: UL. KOŚCIUSZKI 76a , 50-442 WROCŁAW TEL./071/ 372 - 53 - 87 , FAX/071/ 342 - 38 - 95 EMAIL : BIURO@ARC-HIT.PL WWW.ARC-HIT.PL			
DATA:	10.2025	NUMER:	03	SKALA:	-
TEMAT:	PRZEBUDOWA Z ROZBUDOWĄ I ZMIANĄ SPOSOBU UŻYTKOWANIA BUDYNKU POŁOŻONEGO W CHEMISKU ŚLĄSKIM PRZY UL. KOŚCIELNEJ 4 NA WIELOKRODZINNY BUDYNEK MIESZKALNY-DZIAŁKA NR 115				
INWESTOR:	TBS KAMIENNA GÓRA , UL.SIENKIEWICZA 7 58-400 KAMIENNA GÓRA				
STADIUM:	PROJEKT WYKONAWCZY				
BRANŻA:	INSTALACJE SANITARNE				
RYSUNEK:	PRZYŁĄCZE WODOCIĄGOWE SCHEMAT MONTAŻOWY				
	Imię i nazwisko	nr uprawnień			podpis
Projektant:	mgr inż. Jacek Krystek	7/98/JG			
Sprawdził:	mgr inż. Roman Ładziński	332/DOŚ/13			