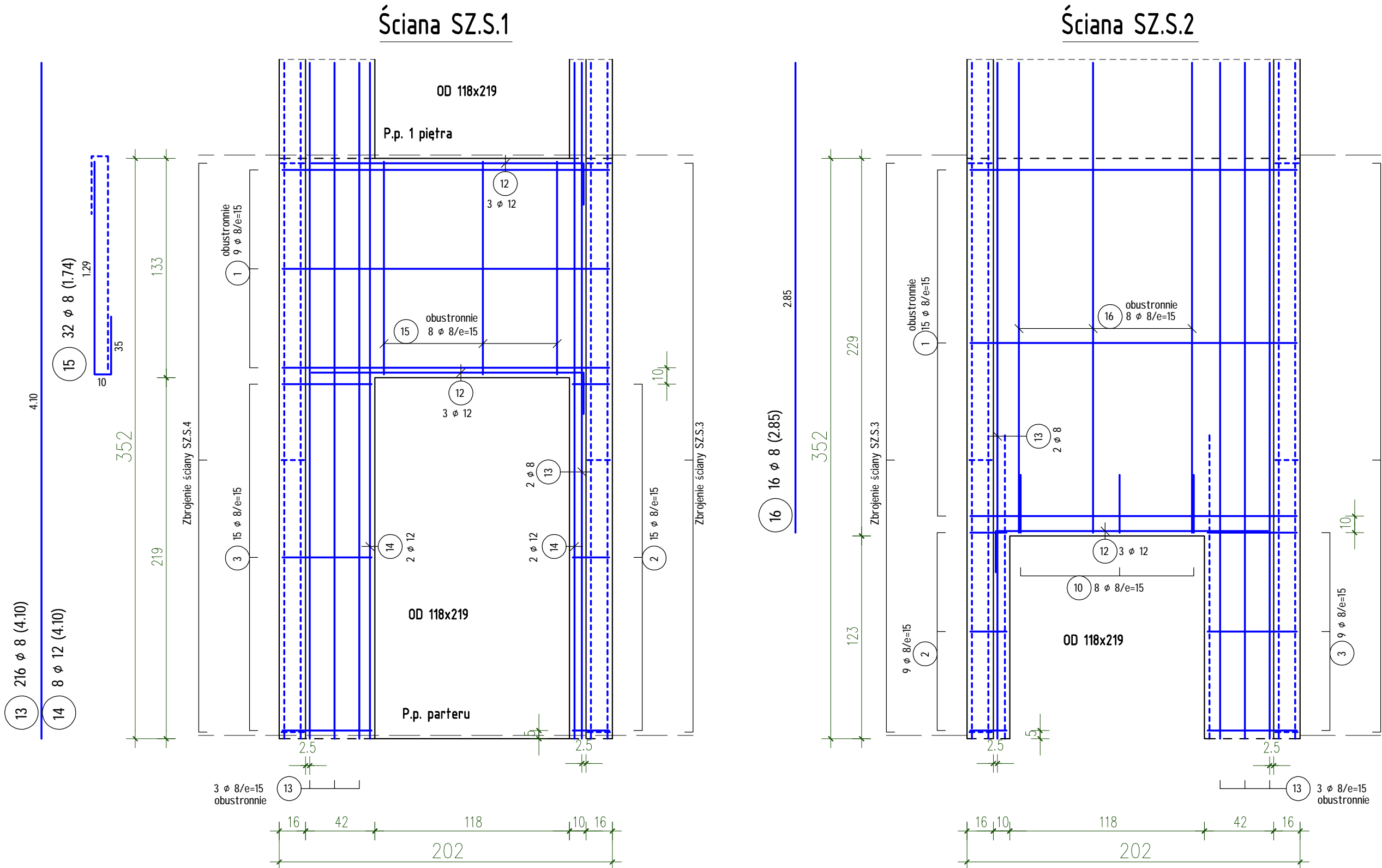


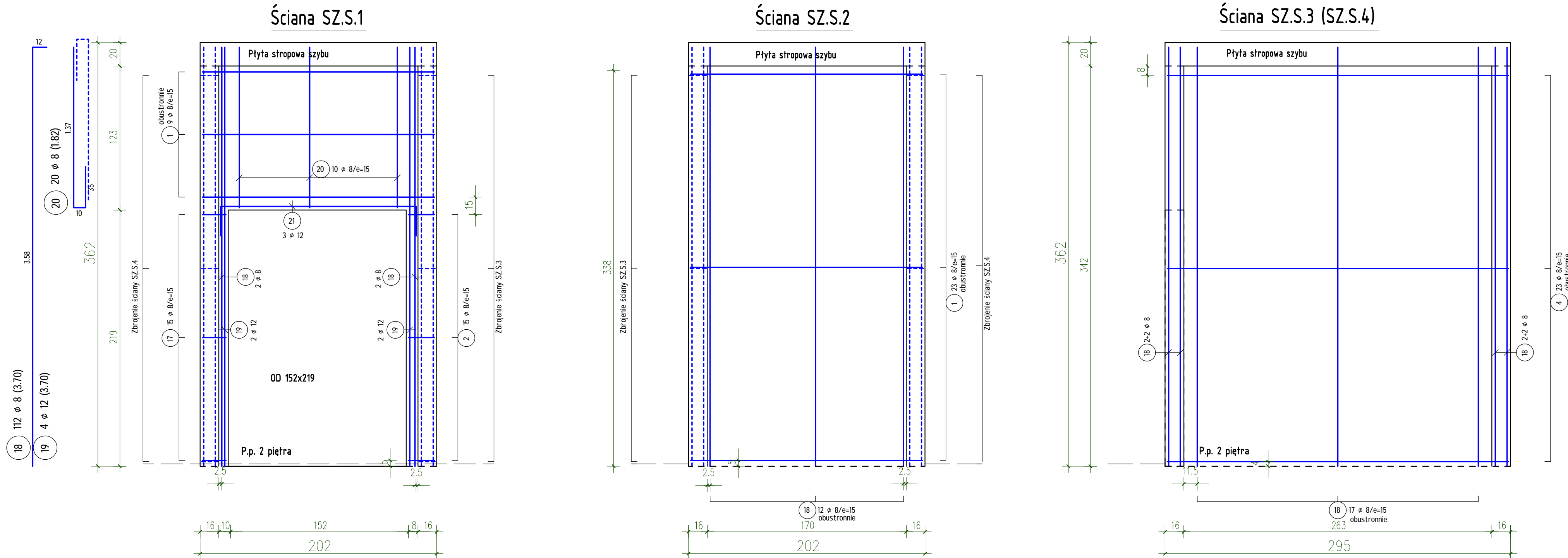
Ściany szyby poziom parteru 1kpl.

Skala 1:25; c nom.=2cm na kierunku X



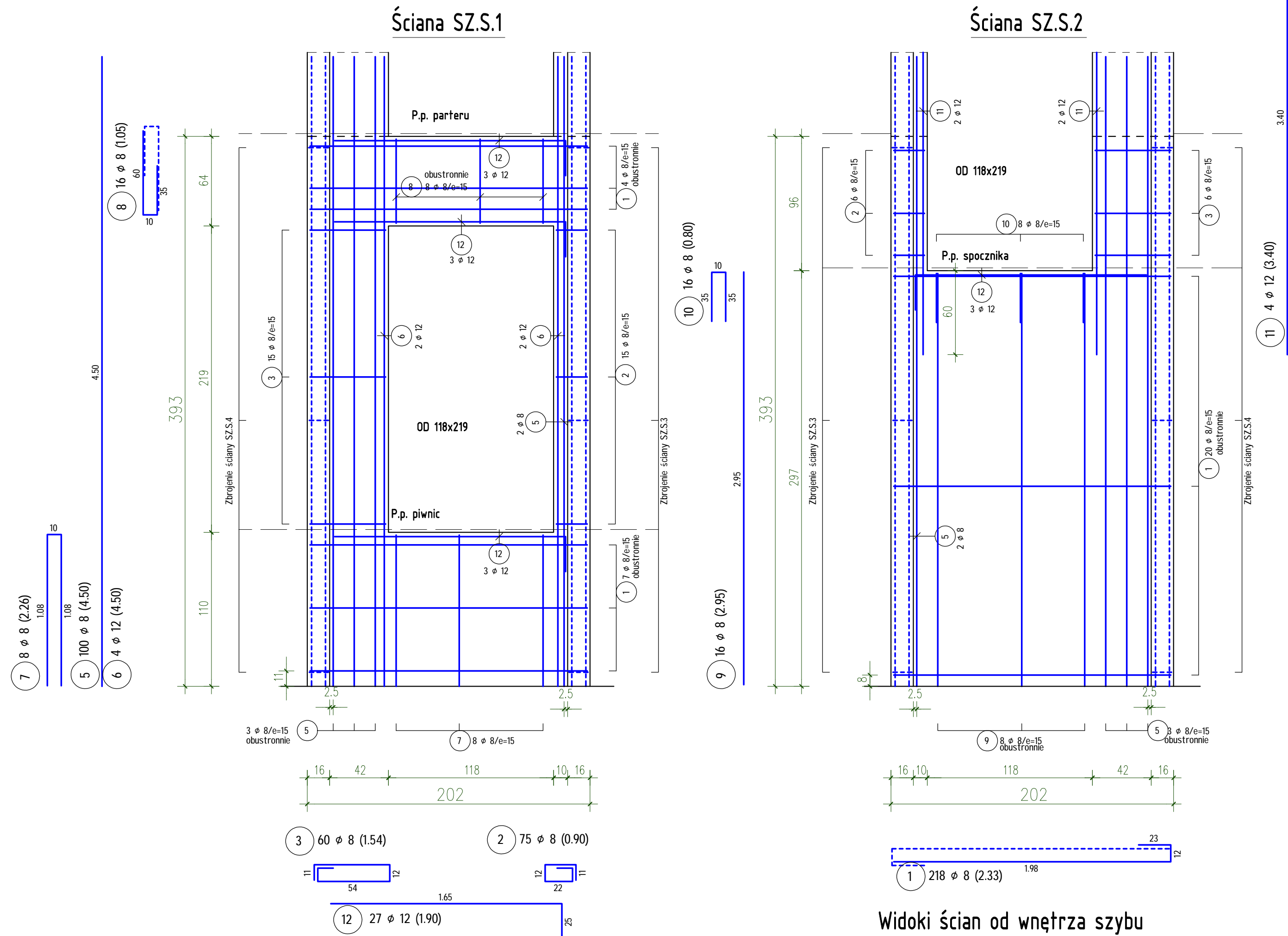
Ściany szyby poziom 2 piętra 1kpl.

Skala 1:25; c nom.=2cm na kierunku X



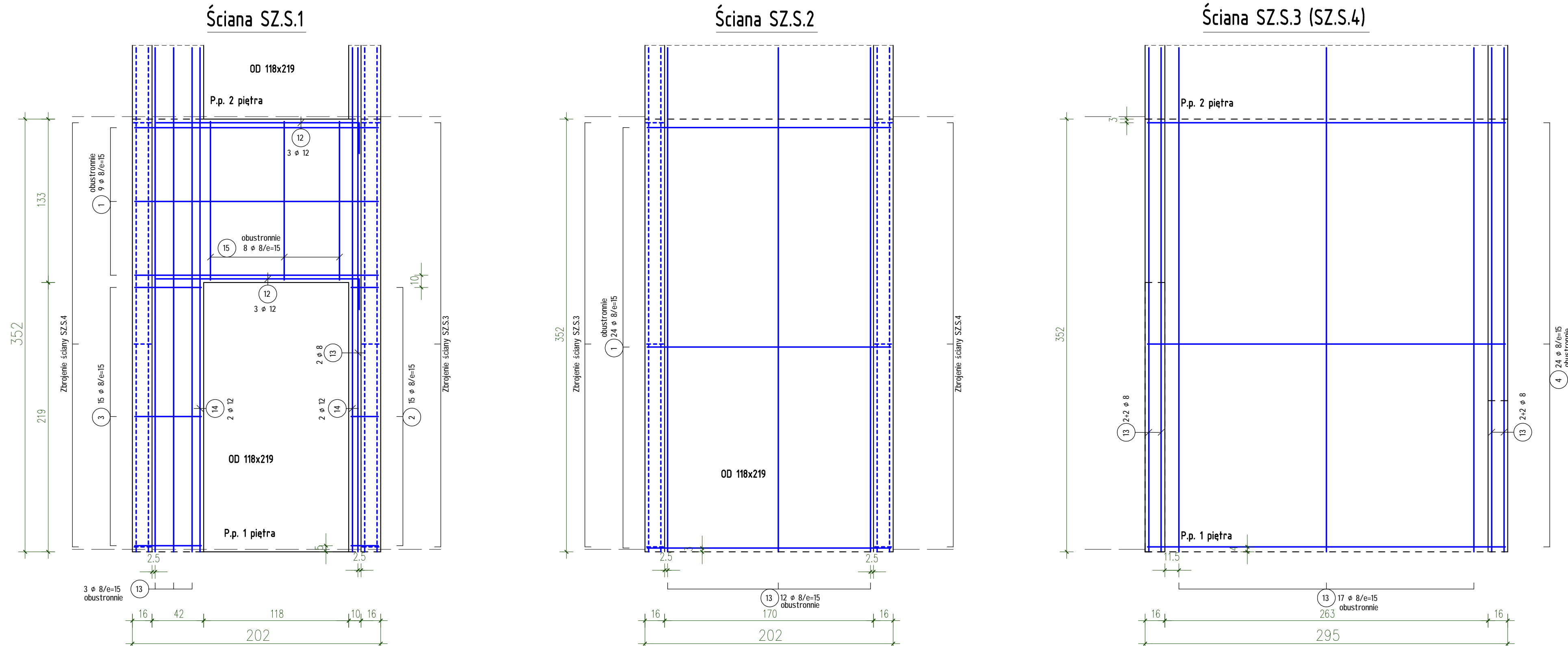
Ściany szyby poziom piwnic 1kpl.

Skala 1:25; c nom.=2cm na kierunku X



Ściany szyby poziom 1 piętra 1kpl.

Skala 1:25; c nom.=2cm na kierunku X

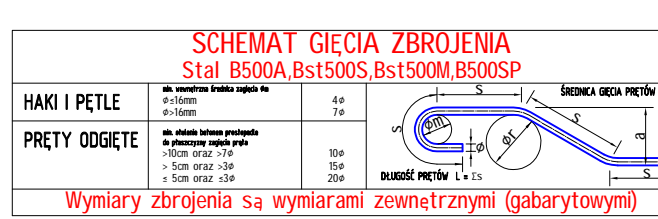


Widoki ścian od wnętrza szyby

ZESTAWIENIE STALI – PRĘTY

POZ.	SZTUK	d (mm)	Długość (m)	Masa	Razem (m)
1	218	8	2,33	0,92	507,94
2	75	8	0,90	0,36	67,50
3	60	8	1,54	0,61	92,40
4	284	8	3,28	1,30	931,52
5	100	8	4,50	1,78	450,00
6	4	12	4,50	4,00	18,00
7	8	8	2,25	0,89	18,00
8	16	8	1,05	0,41	16,80
9	16	8	2,95	1,17	47,20
10	16	8	0,80	0,32	12,80
11	4	12	3,40	3,02	13,60
12	27	12	1,90	1,69	51,30
13	216	8	4,10	1,62	885,60
14	8	12	4,10	3,64	32,80
15	32	8	1,74	0,69	55,68
16	16	8	2,85	1,13	45,60
17	15	8	0,86	0,34	12,90
18	112	8	3,70	1,46	414,40
19	4	12	3,70	3,29	14,80
20	20	8	1,82	0,72	36,40
21	3	12	2,17	1,93	6,51
RAZEM DŁUG.		(KLASA STALI Bst500S)	(m)	(kg)	
8	0,39		3.504,82	1.419,96	
12	0,88		137,01	121,66	
MASA – Razem				1.541,62	
					(w zaokrągleniu)

STAL Bst500S,B500A (A-IIIIN)
BETON C25/30 (B30)



AUTORSKA PRACOWNIA ARCHITEKTURY ARCHIT
UL.ROZANA 10; 53-225 WROCŁAW
PRACOWNIA UL.ROZANA 10; 53-225 WROCŁAW
TEL.071.5072-38-37; FAX.071.5072-38-45
E-MAIL: BIUROARCHIT.PL
WWW.ARCHIT.PL

DATA:	10.2025	NUMER:	Kz.S.2	SKALA:	1:25
TEMAT:	PROJEKTOWANIE Z ROZBUDOWĄ I ZMIANĄ PROJEKTU WYKONANEGO BUDYNKU POŁOŻONEGO W CIEŃSKIM ŚLĄSKIM PRZY UL. KOŚCIELNEJ 4 NA WIELKOCZYNNY BUDYNEK MEDYCALNY - DZIAŁA MR-15,14				
INWESTOR:	Towarzystwo Budowlane Społeczności "TBS" Spółka z o.o. ul. Sienkiewicza 7, 58-400 Kamienna Góra				
STADIUM:	PROJEKT WYKONAWCZY				
BRANŻA:	KONSTRUKCJA				
RYSYSTEK:	Ściany szyby od strony zewnętrznej				
Projektant:	mgr inż. Tomasz Wójcik	mgr inż. Tomasz Wójcik	mgr inż. Tomasz Wójcik	mgr inż. Tomasz Wójcik	mgr inż. Tomasz Wójcik
Sprawdź:	mgr inż. Krzysztof Budziszewski	mgr inż. Krzysztof Budziszewski	mgr inż. Krzysztof Budziszewski	mgr inż. Krzysztof Budziszewski	mgr inż. Krzysztof Budziszewski
Asystent:					