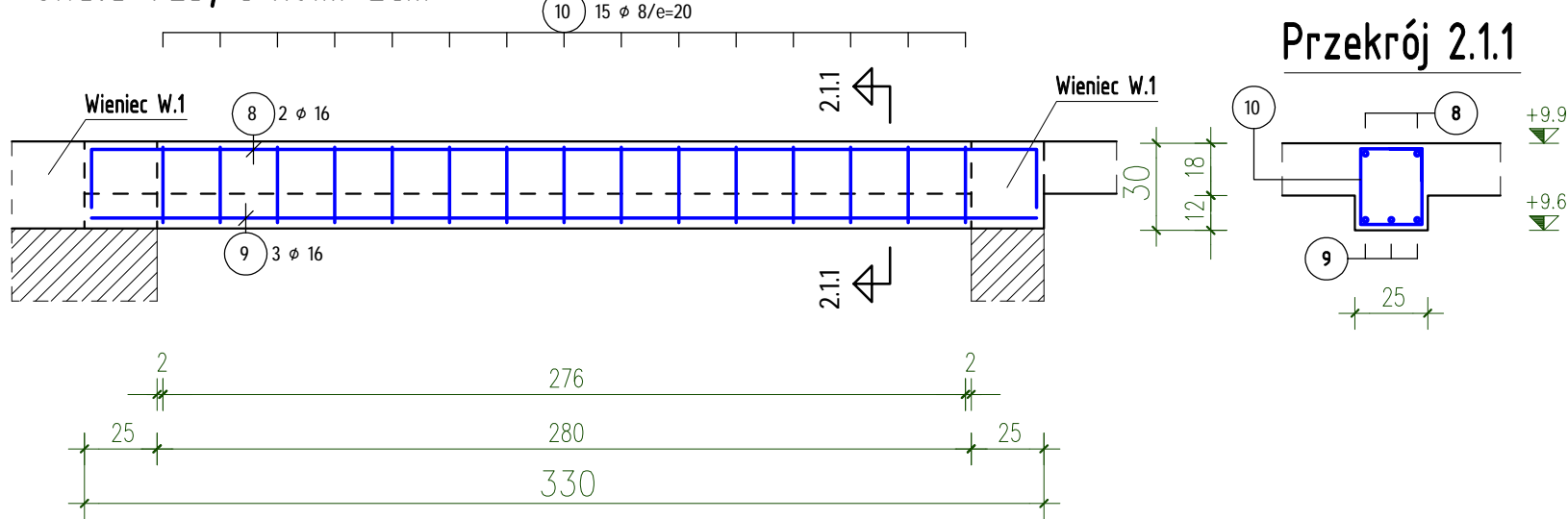
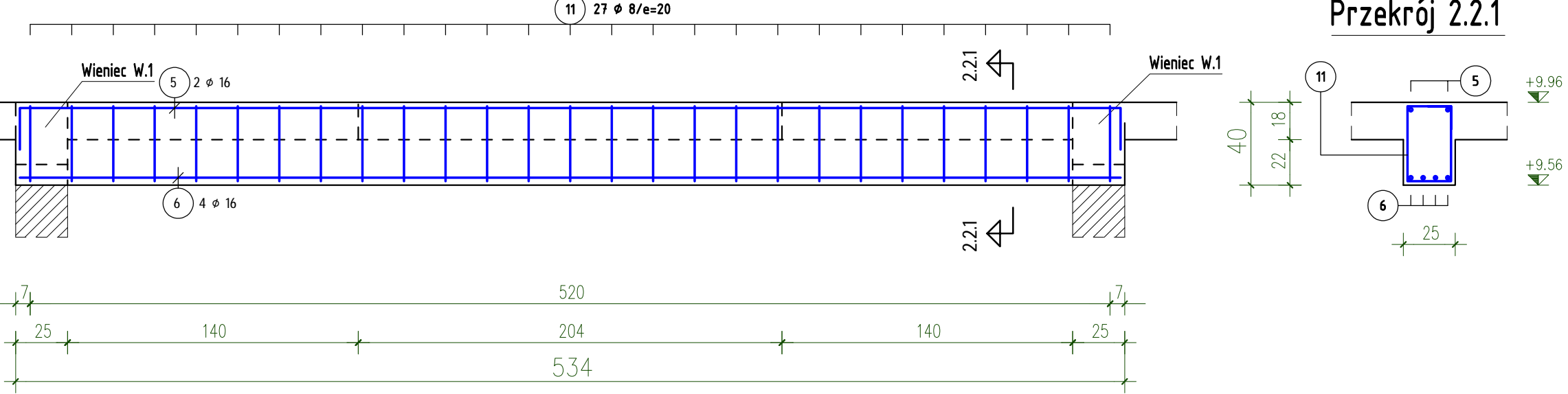


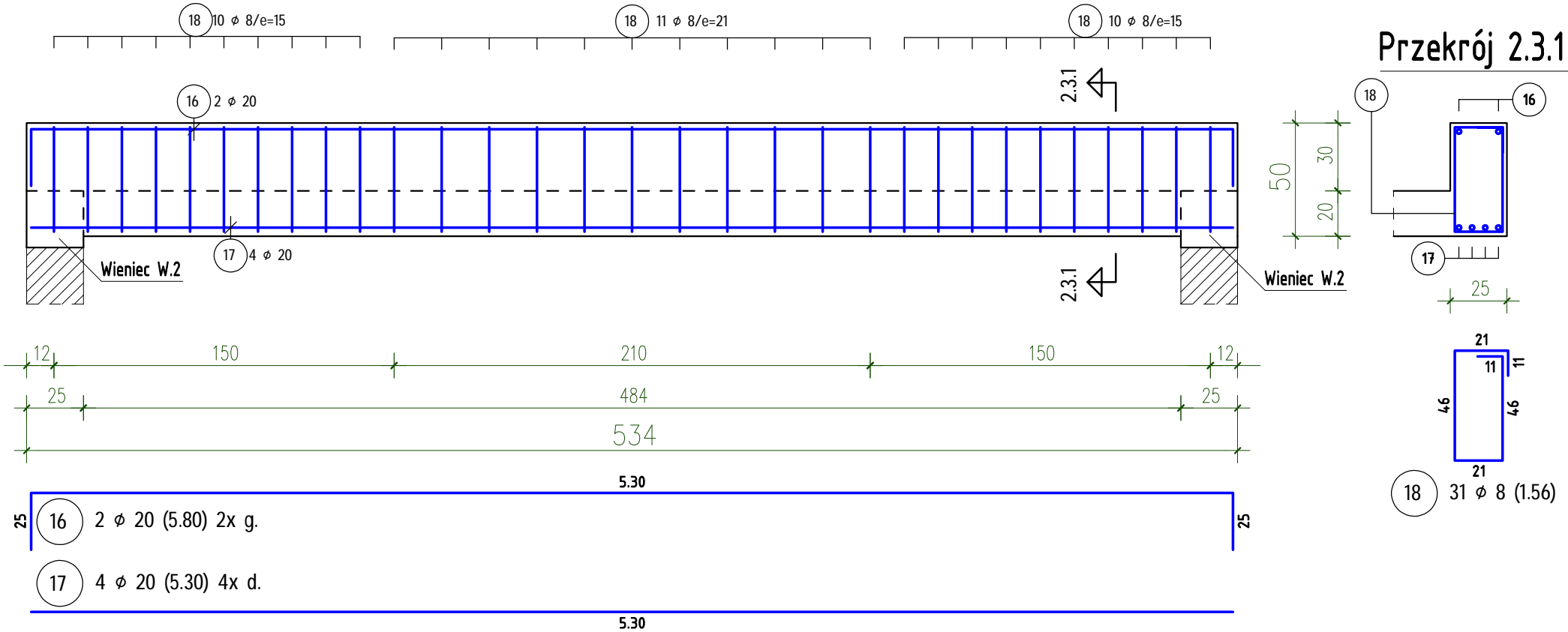
Skala 1:25: c nom.=2cm



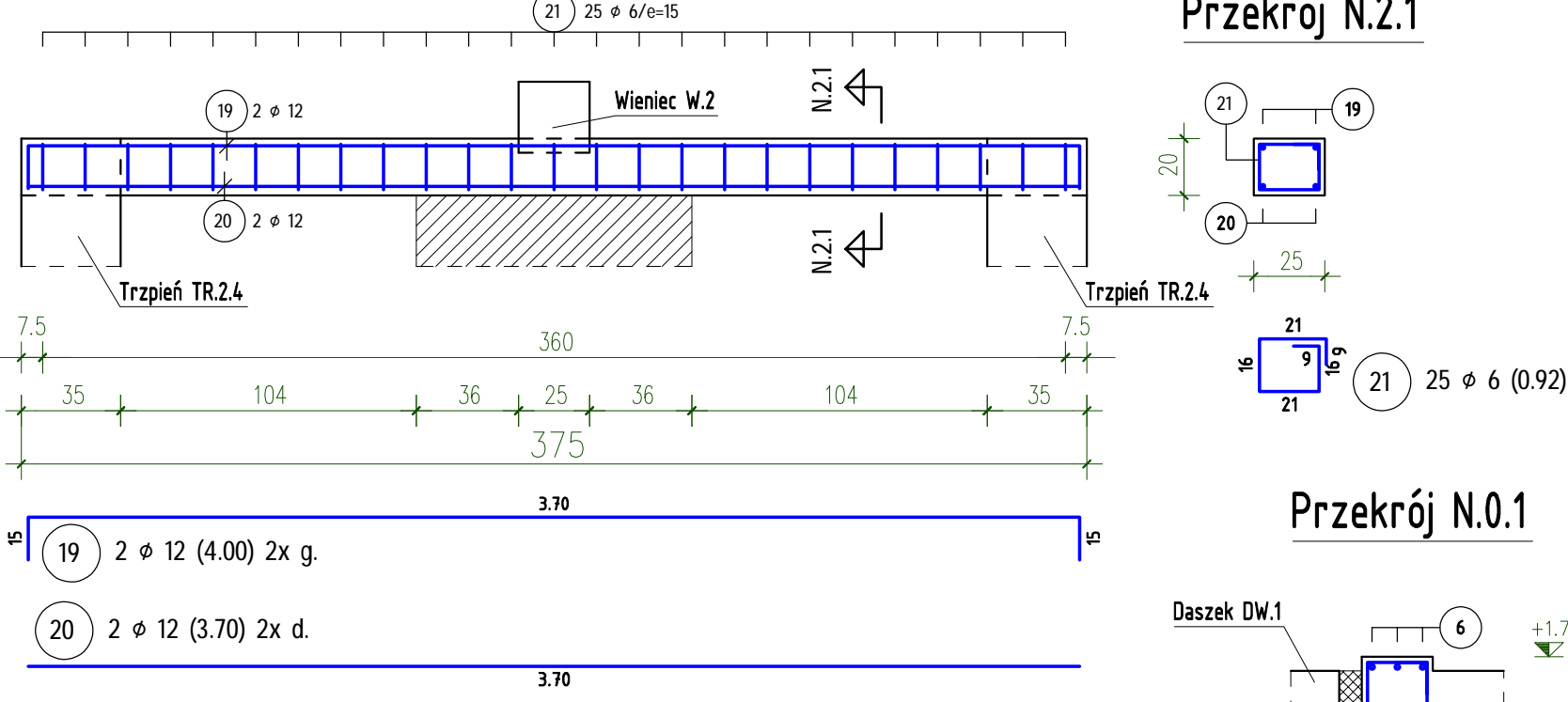
Skala 1:25; c nom.=2cm



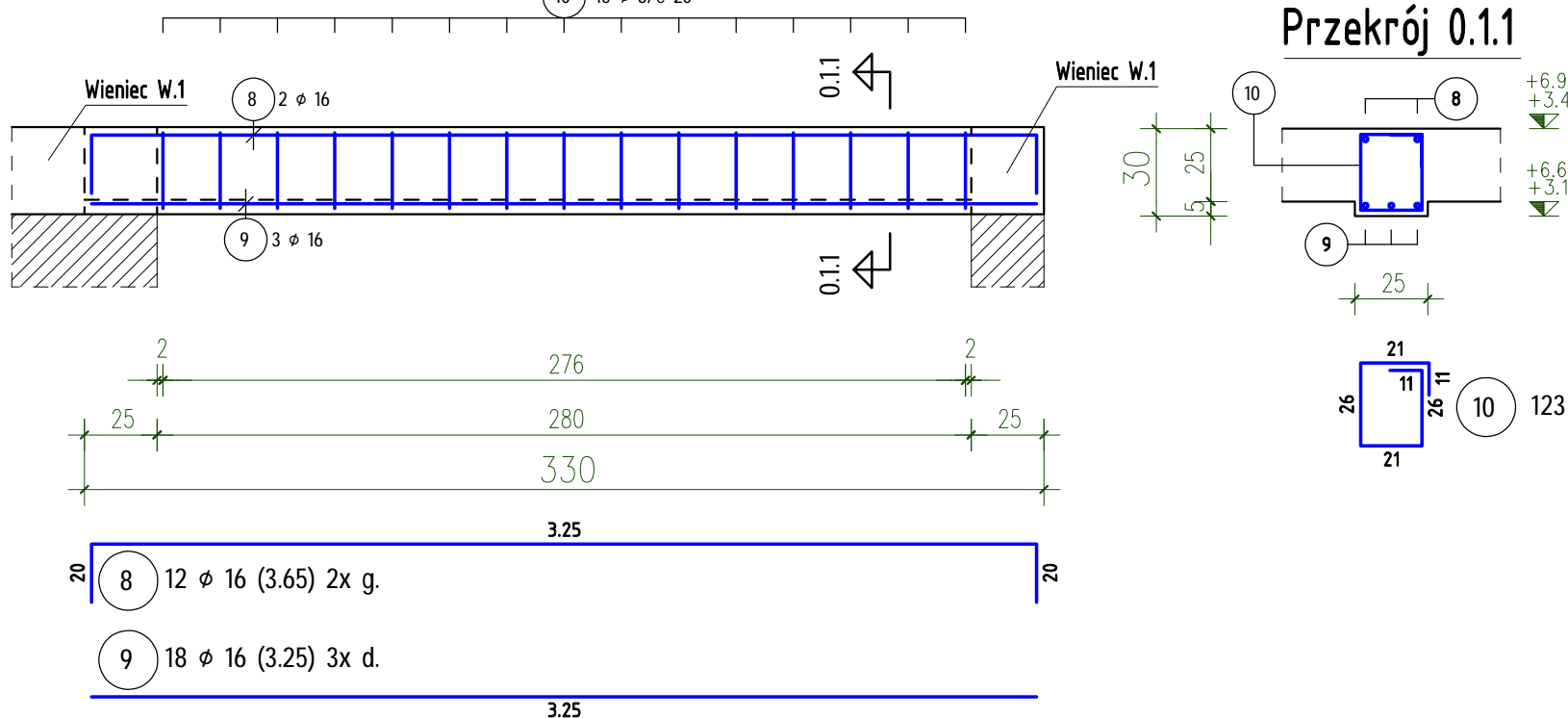
Skala 1:25; c nom.=2cm



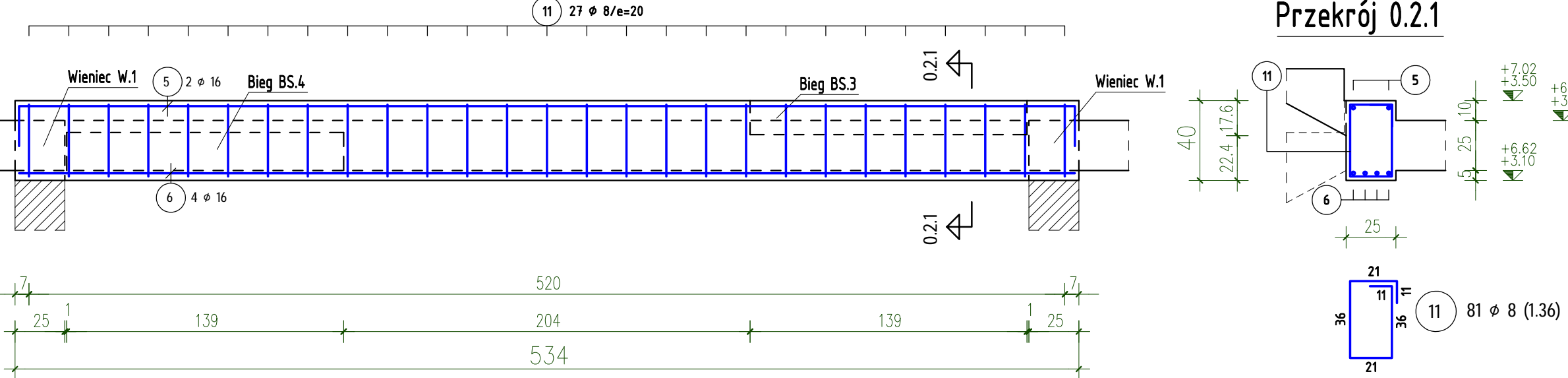
Skala 1:25; c nom.=2cm



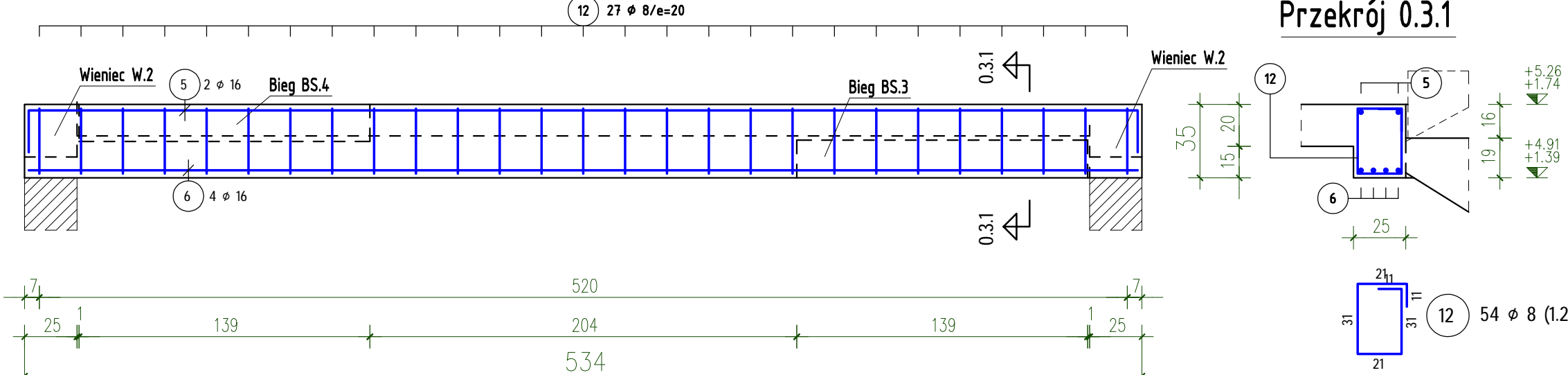
Skala 1:25; c nom.=2cm



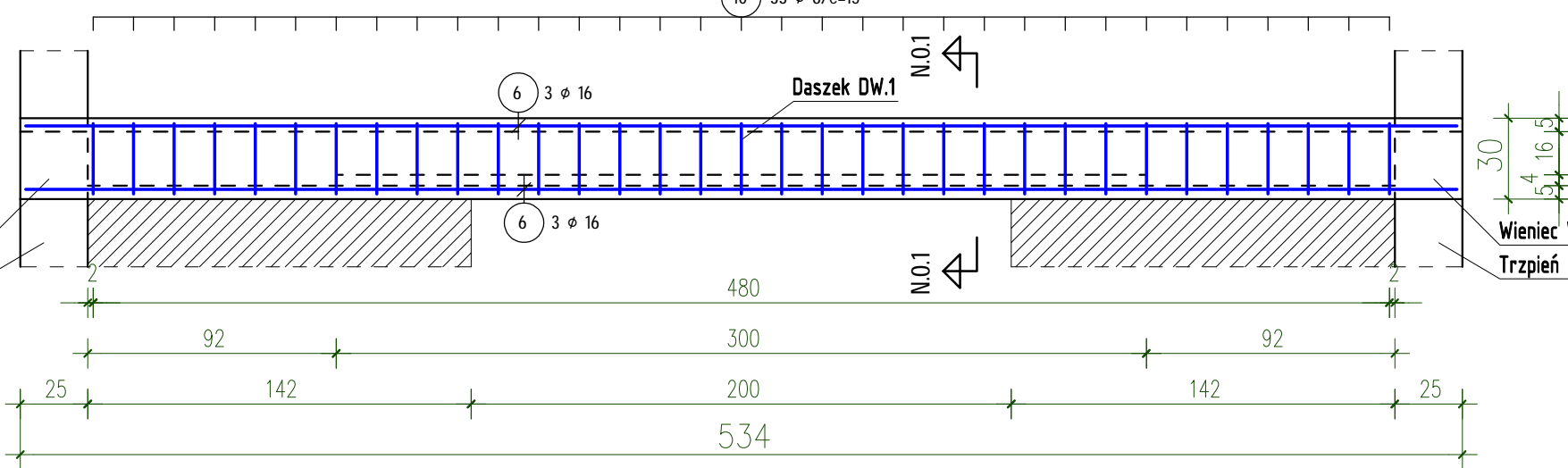
Skala 1:25; c nom.=2cm



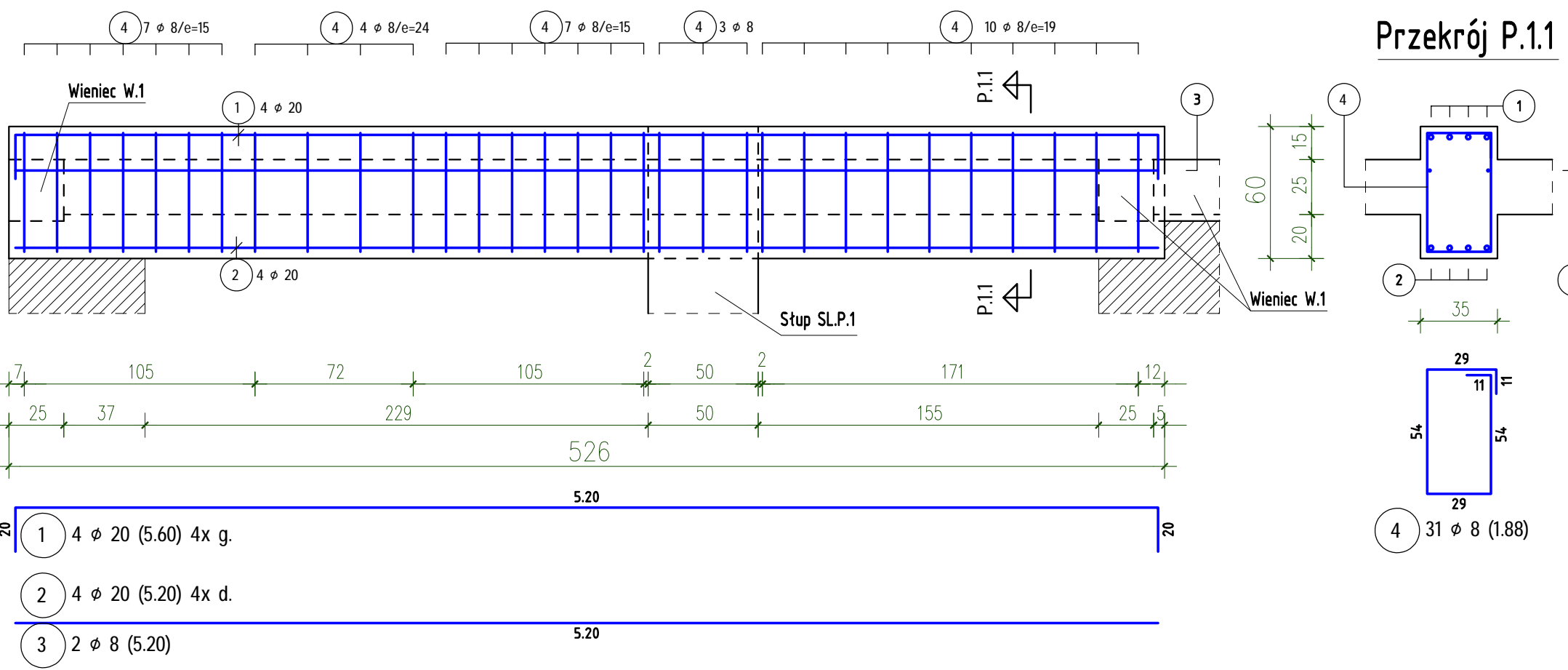
Skala 1:25; c nom.=2cm



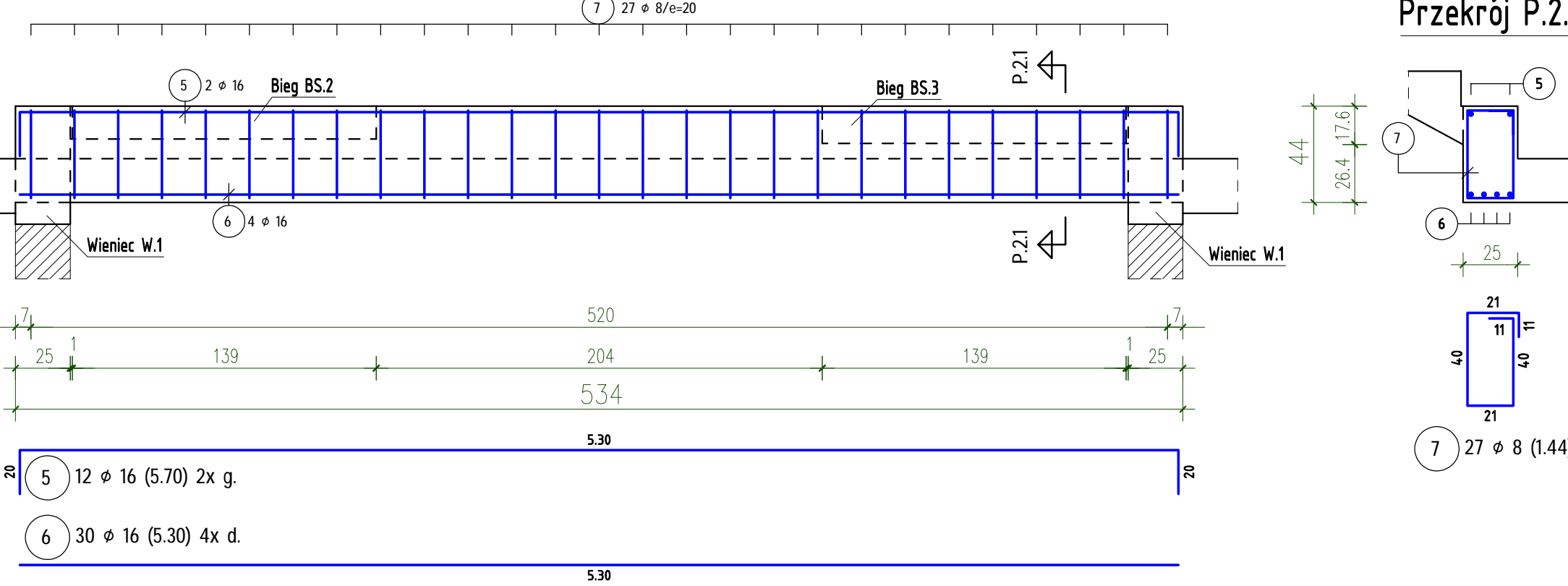
Skala 1:25; c nom.=2cm



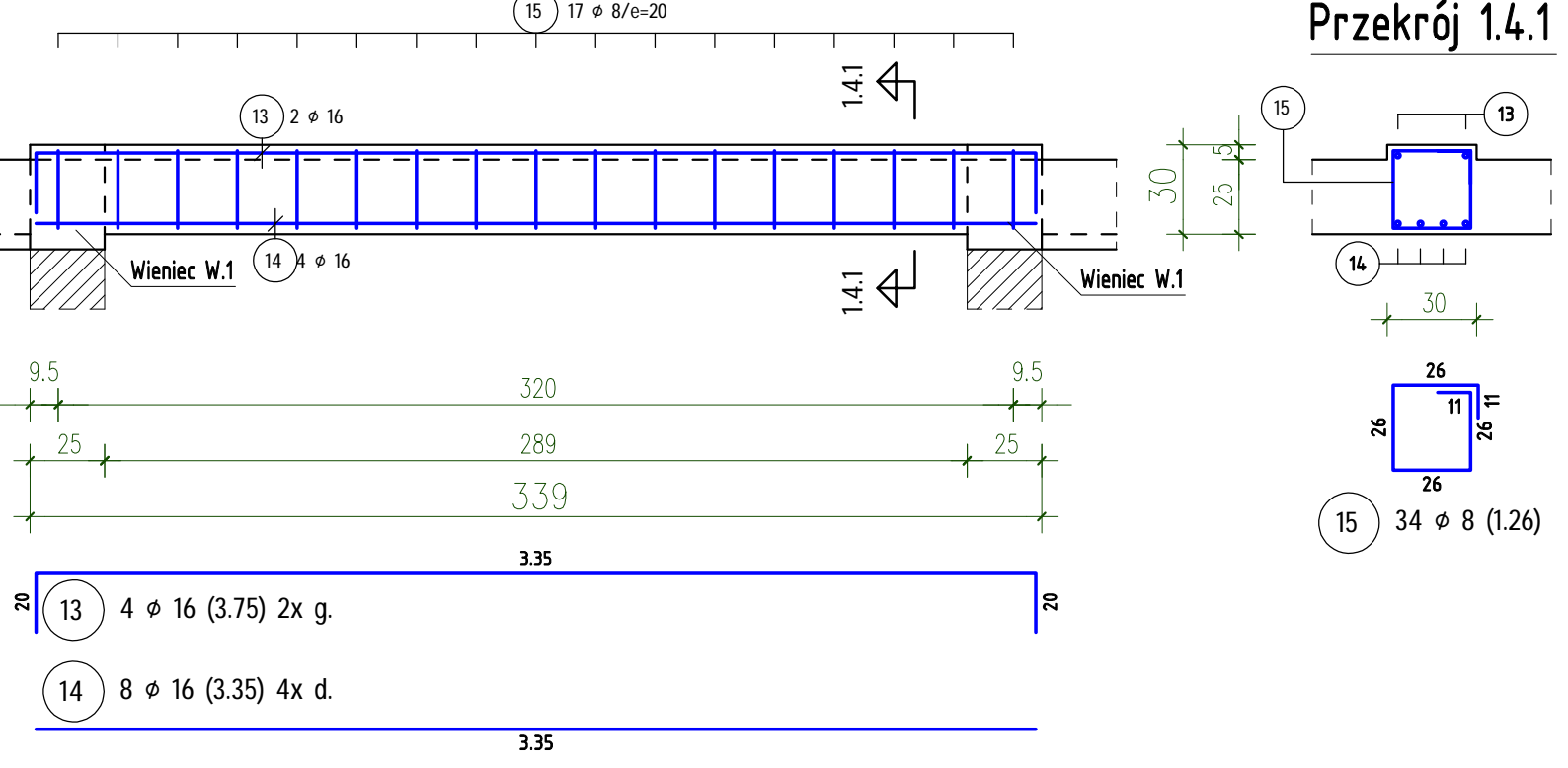
Skala 1:25; c nom.=2cm



Skala 1:25; c nom.=2cm



Skala 1:25; c nom.=2cm



POZ.	SZTUK	d (mm)	Drugoci (m)	Masa	Razem (m)
1	4	20	5,60	13,83	22,40
2	4	20	5,20	12,84	20,80
3	2	8	5,20	2,05	10,40
4	31	8	1,88	0,74	58,28
5	12	16	5,70	9,01	68,40
6	30	16	5,30	8,37	159,00
7	12	16	2,44	0,57	38,52
8	12	16	3,65	5,77	43,80
9	18	16	3,25	5,14	58,50
10	123	8	1,16	0,46	142,68
11	81	8	1,36	0,54	110,16
12	51	8	0,50	0,50	68,04
13	4	16	3,75	5,93	15,00
14	8	16	3,35	5,29	26,80
15	34	8	1,26	0,50	42,84
16	2	20	5,80	14,33	11,60
17	4	20	5,30	13,09	21,20
18	31	8	1,56	0,62	48,36
19	2	12	4,00	3,55	8,00
20	2	12	3,70	3,29	7,40
21	25	6	0,92	0,20	23,00

RAZEM DŁUG. (mm)	(KLASA STALI (kg/m)	Bst500S) (m)	(kg)
6	0,22	23,00	5,11
8	0,39	519,64	205,26
12	0,88	15,40	13,67
16	1,58	371,50	586,96
20	2,47	76,00	187,72
MASA - Razem			998,72

SCHEMAT GIECIA ZBROJENIA
Stal B500A, Bst500S, Bst500M, B500SP

HAKI I PĘTLE	4x 30mm średnia spłyna Pa e=30mm 4x 30mm średnia spłyna Pa e=30mm	4φ 7φ	
PRĘTY ODGIĘTE	4x 30mm średnia spłyna Pa e=30mm oraz >3φ 4x 30mm oraz >3φ 4x 30mm oraz >3φ	4φ 7φ 20φ	

Wymiary zbrojenia są wymiarami zewnętrznymi (gabarytowymi)

	AUTORSKA PRACOWNIA ARCHYTEKTURY "ARC-HIT" UL. RZĄNA 10, 53-228 WROCŁAW PRACOWNIA UL. KOŚCIEŻYŃSKA 76a; 50-442 WROCŁAW TEL./FAX: 071 572 - 35 - 97; FAX/071 542 - 38 - 96 WWW.ARC-HIT.PL					
	DATA:	10.2025	NUMER:	Kz.P.-1	SKALA:	
TEMAT:	PRZEBUDOWA Z ROZBUDOWĄ I ZMIANĄ SPOSÓBU UŻYTKOWNIKA BUDYNKU POŁOŻONEGO W CHELMSKU ŚLĄSKIM PRZY UL. KOŚCIELA NA WIELORODZINNY BUDYNEK MIESZKALNO - DZIAŁALN R. 115.14					
INWESTOR:	Towarzystwo Budownictwa Społecznego "TBS" Spółka z o.o. ul. Siemkiewicza 7, 50-400 Kamienna Góra					
STADIUM:	PROJEKT WYKONAWCZY					
GRANICA:	KONSTRUKCJA					
RYSUNEK:	Podoblog P.O.P. 1, P.O.P.2, P.O.P.+1, P.O.P.2.1, P.O.P.+1, P.O.P.14, P.O.P.2.1, P.O.P.2.2, P.O.P.2.3, Nagrodza N.2.1, N.2.2.1					
Projektant:	Imię i nazwisko mgr inż. Tomasz Wierzanowski uprawnienie budowlane w specjalności konstrukcyjno- technicznej do projektowania bez ograniczeń					podpis
Sprawdzał:	Imię i nazwisko mgr inż. Krzysztof Biedrzycki uprawnienie budowlane w specjalności konstrukcyjno- technicznej do projektowania bez ograniczeń					247/69/UD DOŚ/05/09/101 142/DOŚ/05 DOŚ/05/0055/6
Asystent:						