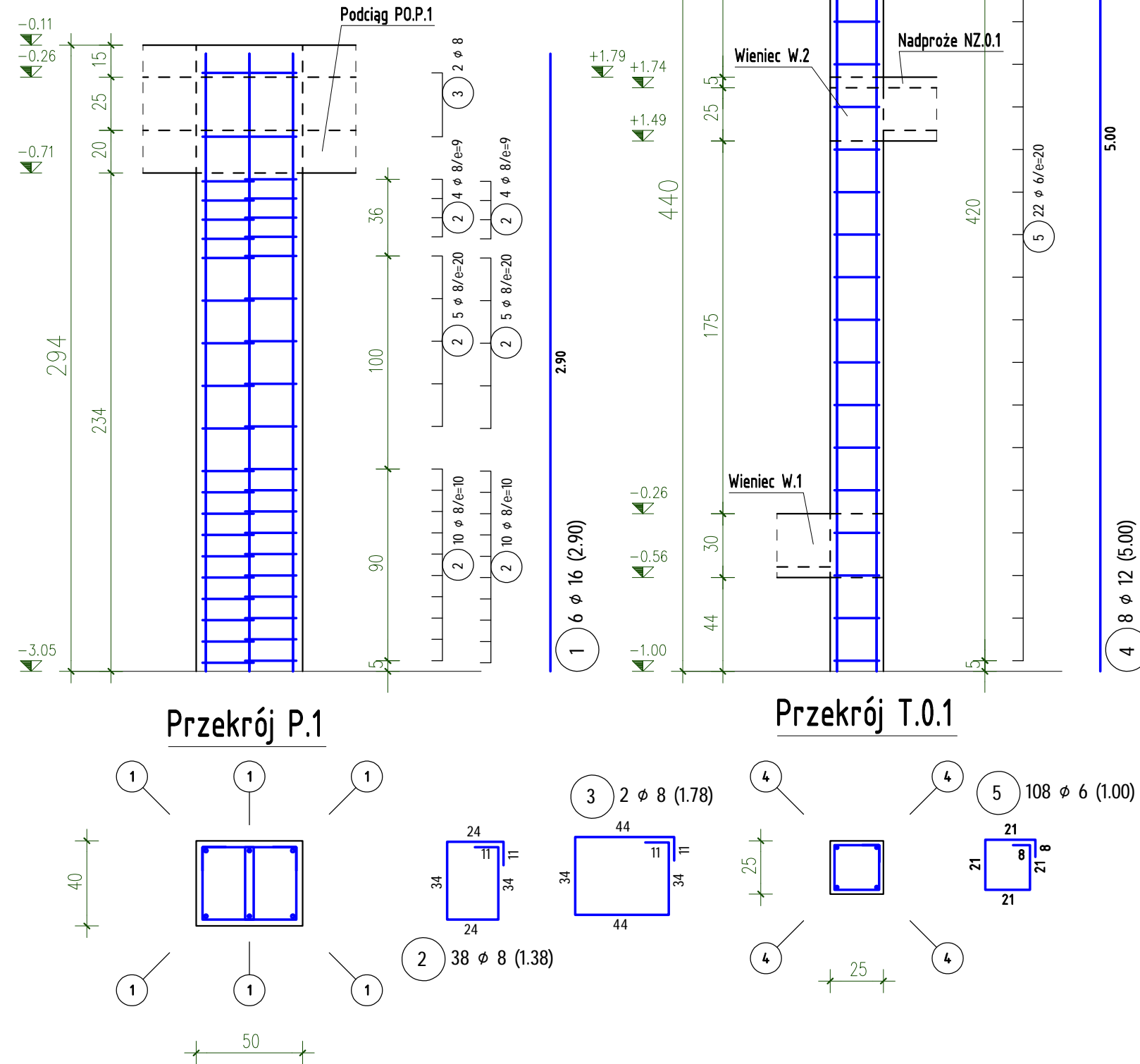
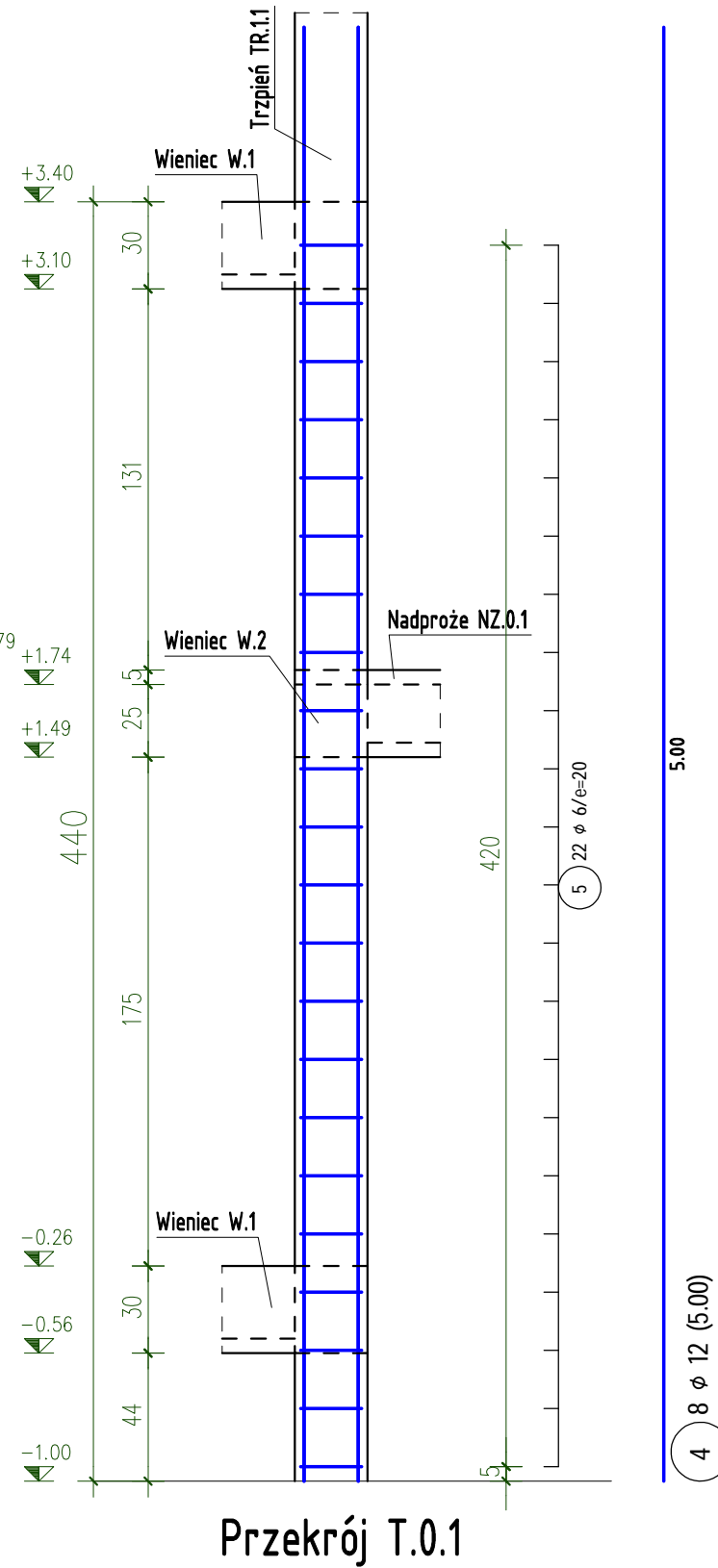


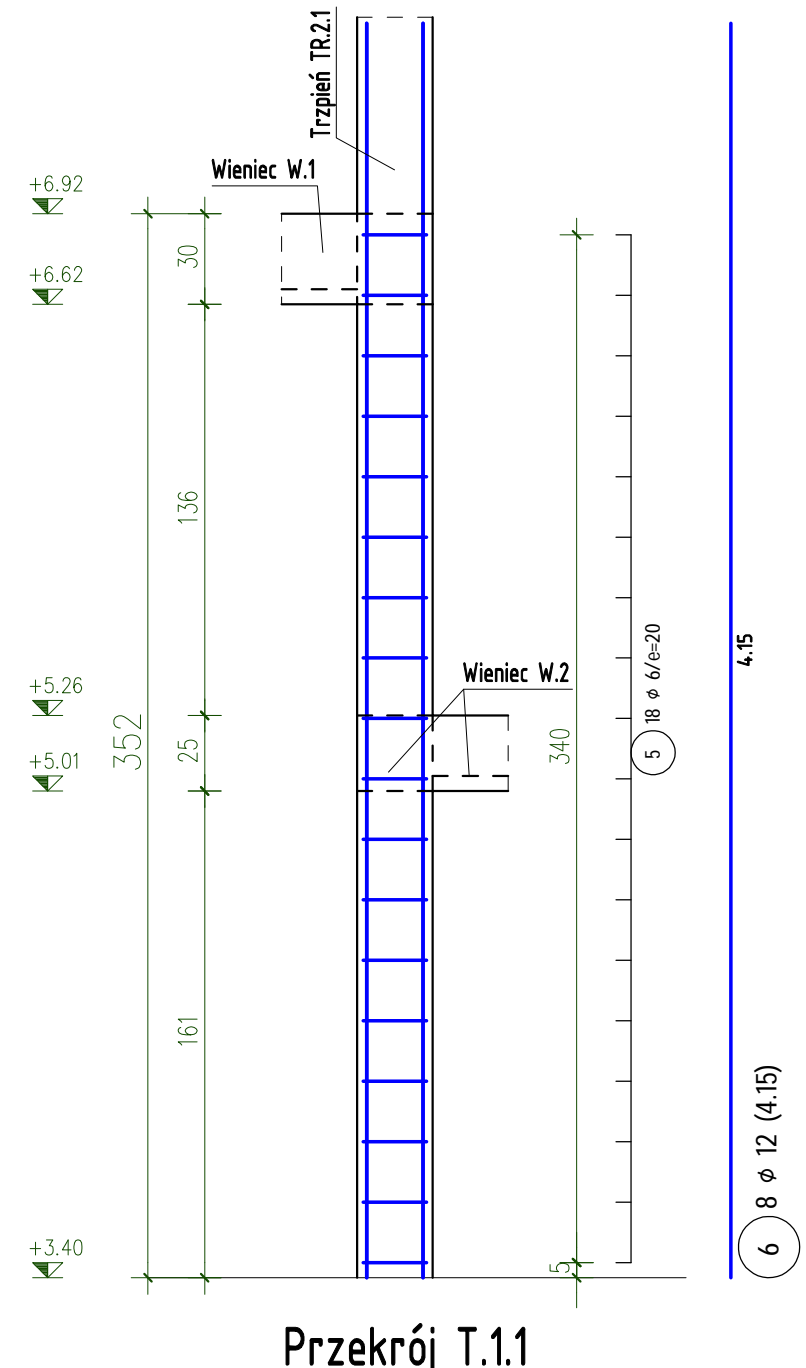
Słup SL.P.1 1szt.
Skala 1:25; c nom.=3cm



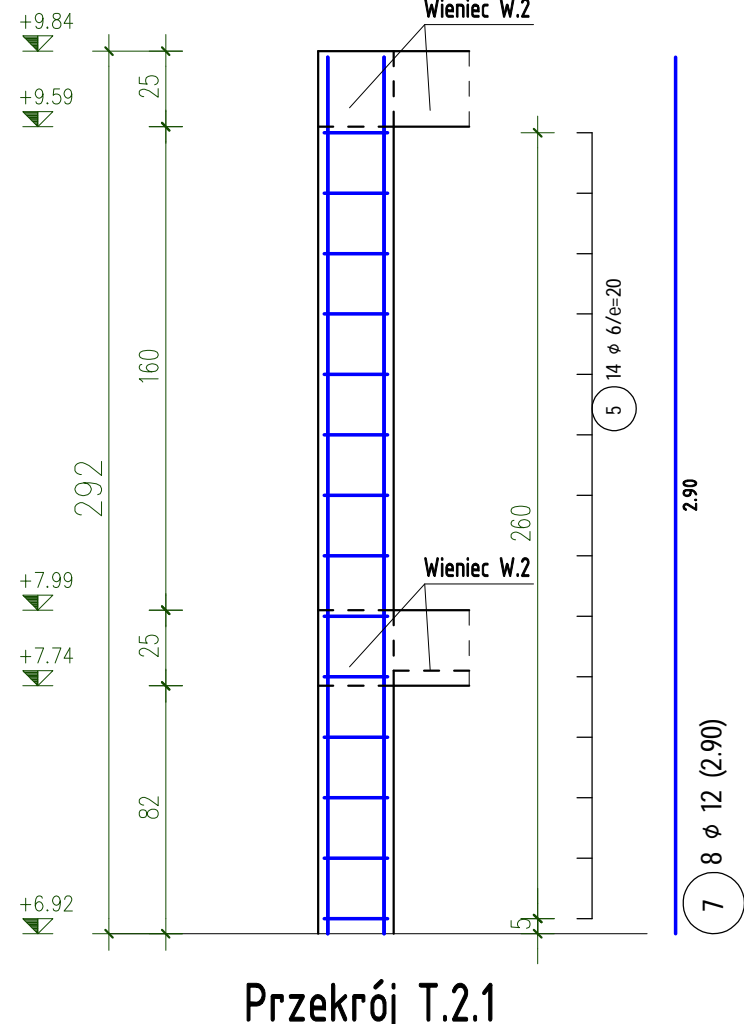
Trzpień TR.0.1 2szt.
Skala 1:25; c nom.=2cm



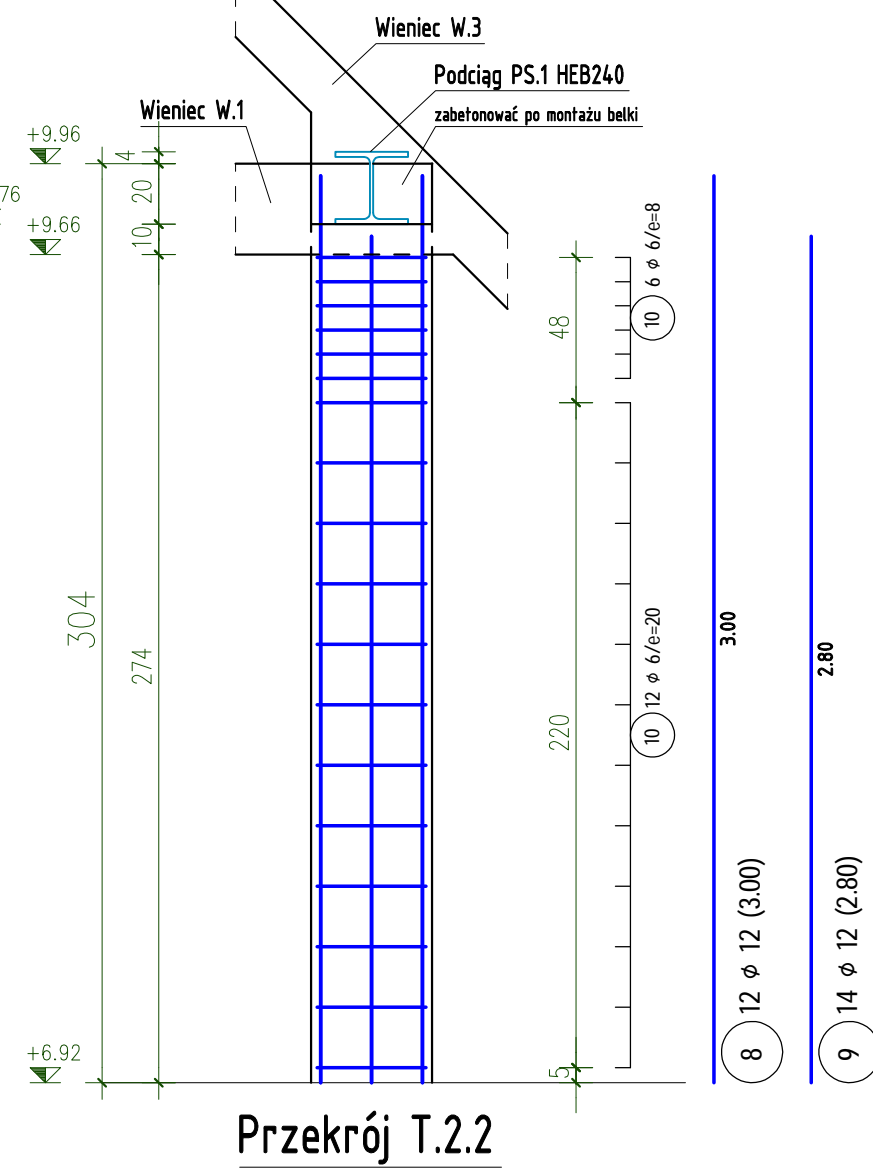
Trzpień TR.1.1 2szt.
Skala 1:25; c nom.=2cm



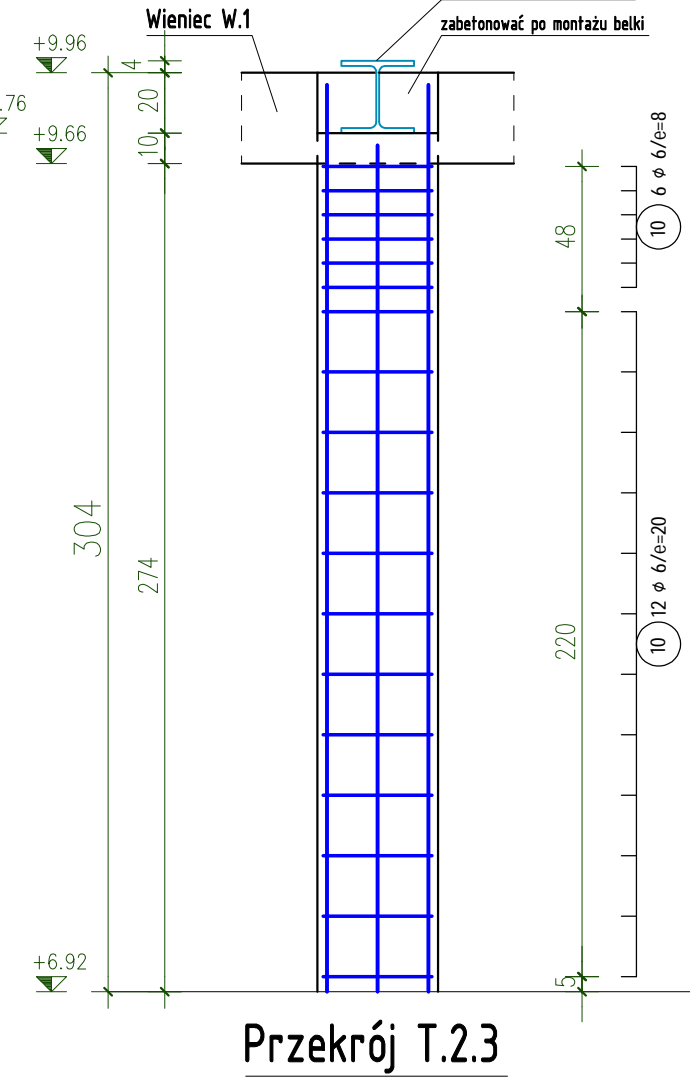
Trzpień TR.2.1 2szt.
Skala 1:25; c nom.=2cm



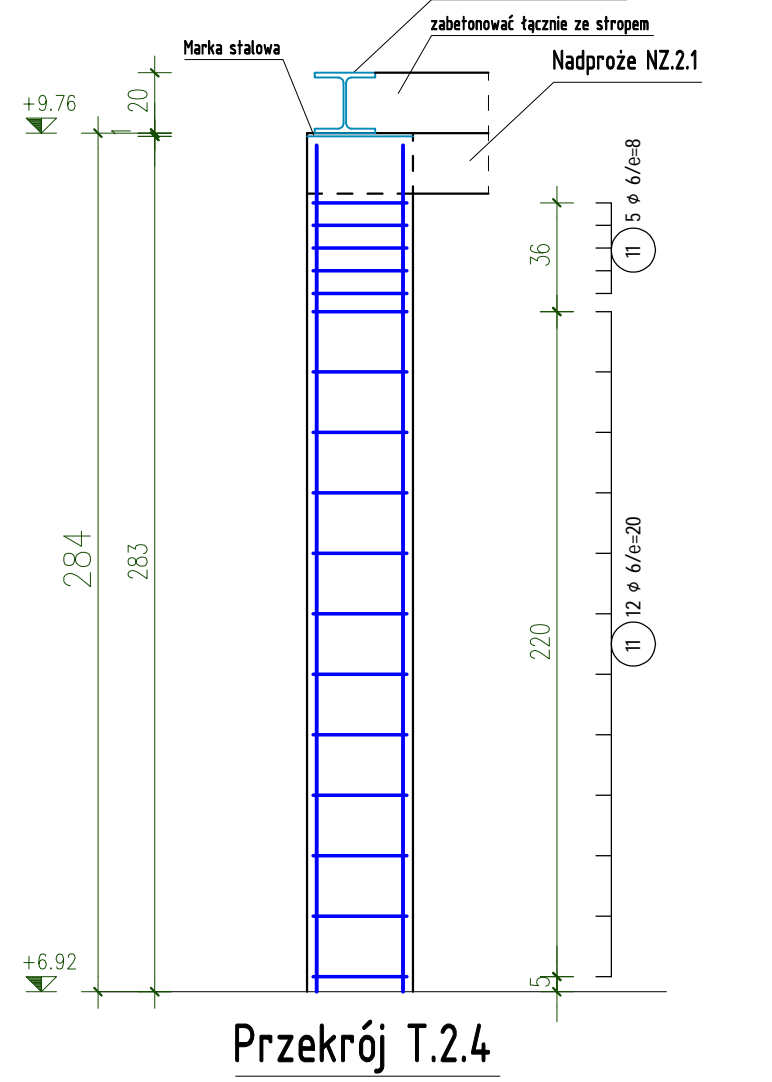
Trzpień TR.2.2 2szt.
Skala 1:25; c nom.=2cm



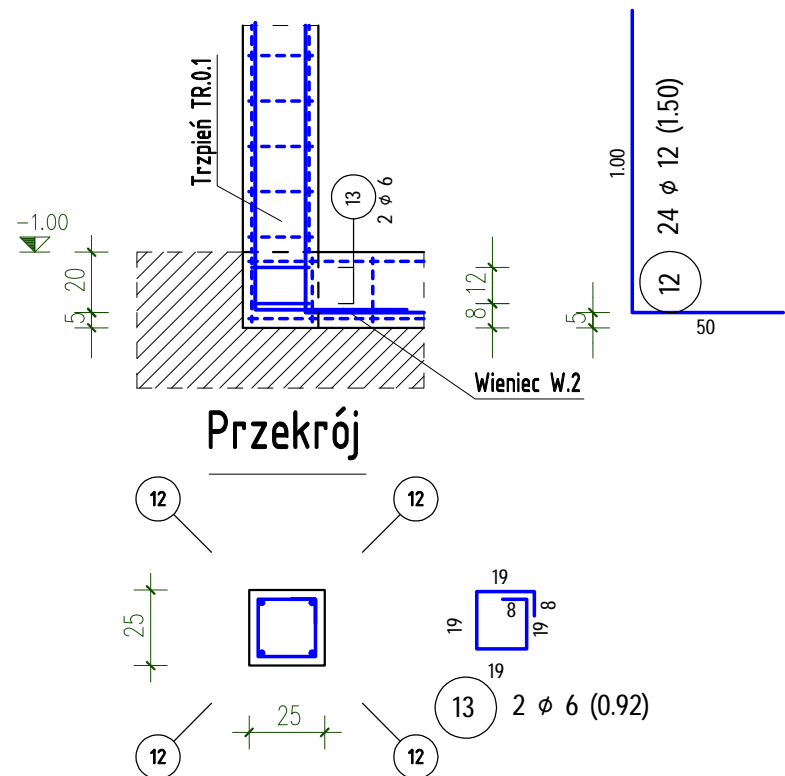
Trzpień TR.2.3 1szt.
Skala 1:25; c nom.=2cm



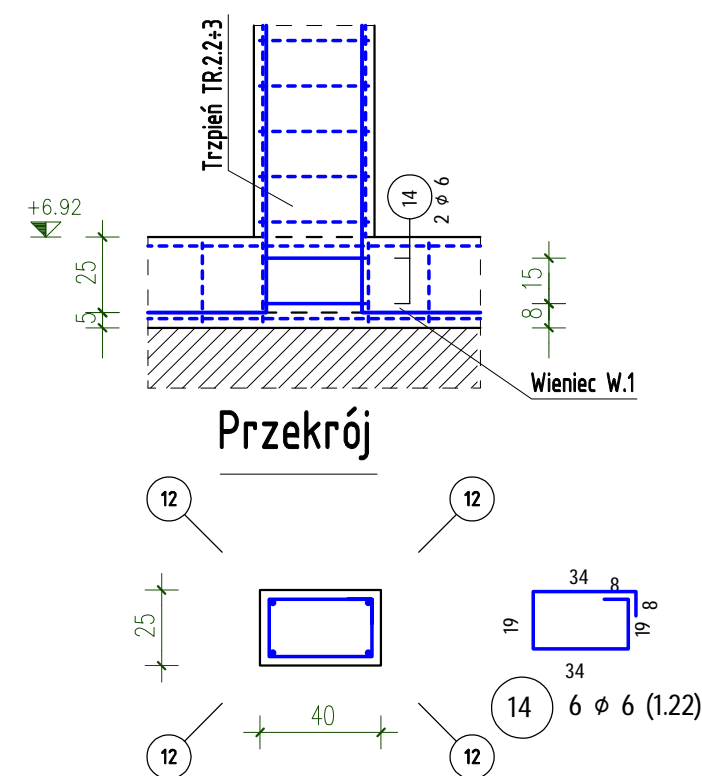
Trzpień TR.2.4 2szt.
Skala 1:25; c nom.=2cm



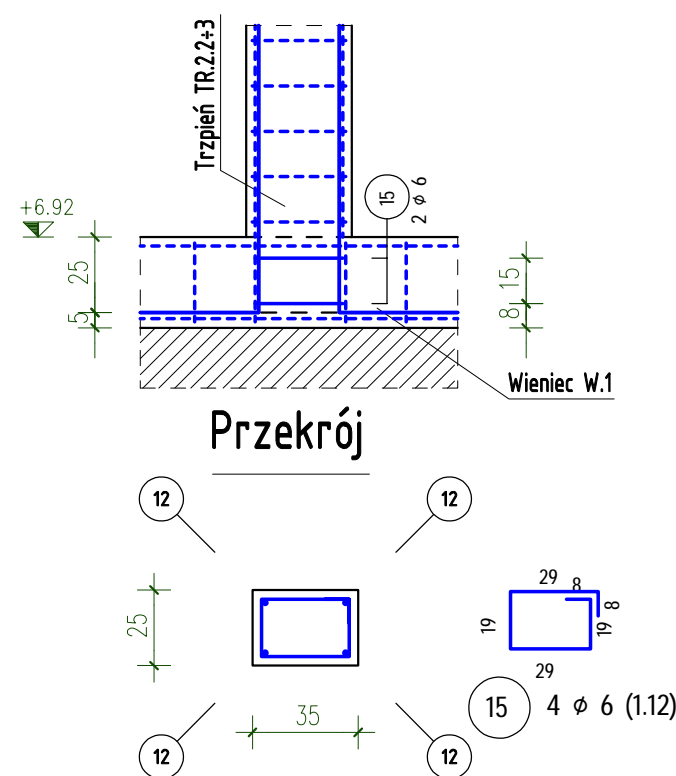
Zakotwienie trzpienia ZT.1 2szt.
Skala 1:25; c nom.=3cm



Zakotwienie trzpienia ZT.2 3szt.
Skala 1:25; c nom.=3cm



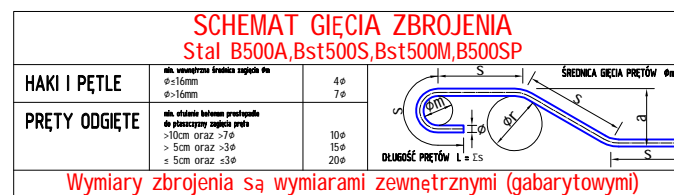
Zakotwienie trzpienia ZT.4 2szt.
Skala 1:25; c nom.=3cm



ZESTAWIENIE STALI - PRĘTY

POZ.	SZTUK	d (mm)	Długość (m)	Masa	Razem (m)
1	6	16	2,90	4,58	17,40
2	38	8	0,55	0,55	52,44
3	2	8	1,78	0,70	3,56
4	8	12	5,00	4,44	40,00
5	108	6	1,00	0,22	108,00
6	8	12	4,15	3,69	33,20
7	8	12	2,90	2,58	23,20
8	12	12	3,00	2,66	36,00
9	14	12	2,80	2,49	39,20
10	54	6	1,30	0,29	70,20
11	34	6	1,20	0,27	40,80
12	24	12	1,50	1,33	36,00
13	2	6	0,92	0,20	1,84
14	6	6	1,22	0,27	7,32
15	4	6	1,12	0,25	4,48
RAZEM DŁUG. (KLASA STALI Bst500S)					(m)
6	0,22		232,64		51,65
8	0,39		56,00		22,12
12	0,88		207,60		184,35
16	1,58		17,40		27,49
MASA - Razem					285,61
					(w zaokrągleniu)

STAL Bst500S,B500A (A-IIIIN)
BETON C25/30 (B30)



		AUTORSKA PRACOWNIA ARCHITEKTURY "ARC-HIT"					
		UL. RÓŻAŃSKA 10; 53-228 WROCŁAW					
		PRACOWNIA: UL. KOŚCIUSZKI 78a; 50-442 WROCŁAW					
		TEL./071/ 372- 53 - 87; FAX/071/ 342- 38 - 95					
		E-MAIL: BIURO@ARC-HIT.PL					
		WWW.ARC-HIT.PL					
DATA:	10.2025	NUMER:	Kz.L.1	SKALA:	1:25		
TEMAT:	PRZEBUDOWA Z ROZBUDOWĄ I ZMIANĄ SPOSOBU UŻYTKOWANIA BUDYNKU POŁOŻONEGO W CHEŁMSKU ŚLĄSKIM PRZY UL. KOŚCIELNEJ 4 NA WIELORODZINNY BUDYNEK MIESZKALNY- DZIAŁKA NR 115,114						
INWESTOR:	Towarzystwo Budownictwa Społecznego "TBS" Spółka z o.o. ul. Sienkiewicza 7, 58-400 Kamienna Góra						
STADIUM:	PROJEKT WYKONAWCZY						
BRANŻA:	KONSTRUKCJA						
RYSUNEK:	Słup SL.P.1; Trzpień TR.0+2.1; TR.2.2; TR.2.3; TR.2.4.						
Projektant:	Imię i nazwisko mgr inż. Tomasz Włoczek			nr uprawnień 24789/DIUW		podpis DOŚ/BO/0519/01	
Sprawdził:	mgr inż. Krzysztof Biedrzycki			142/DOŚ/05		DOŚ/BO/0055/06	
Asystent:							