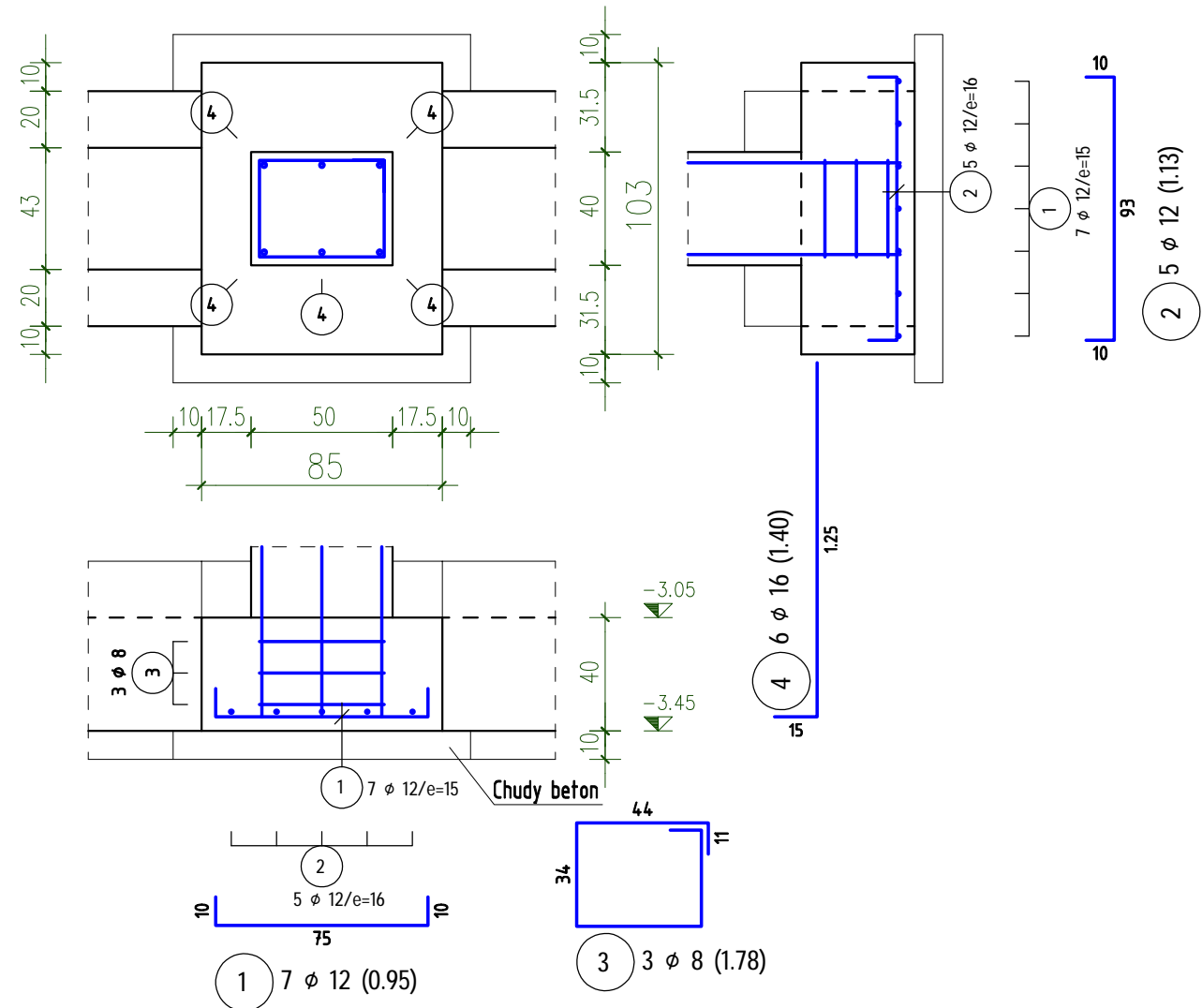
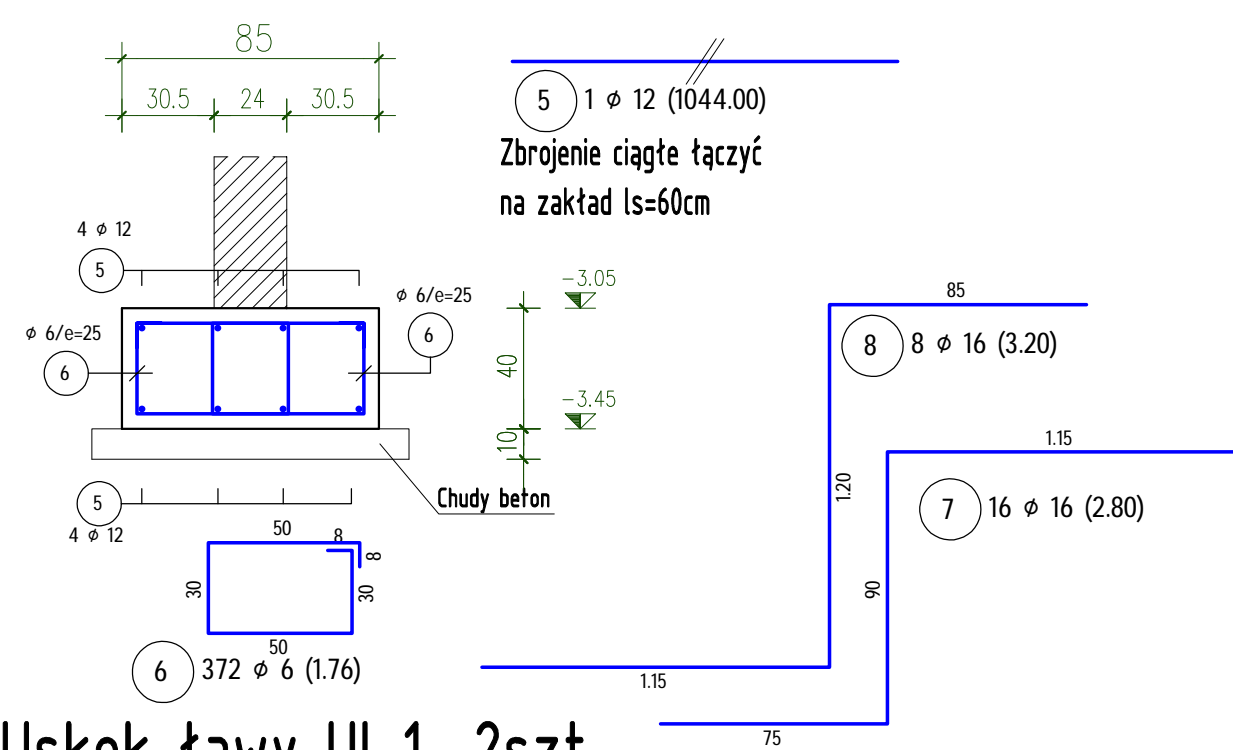


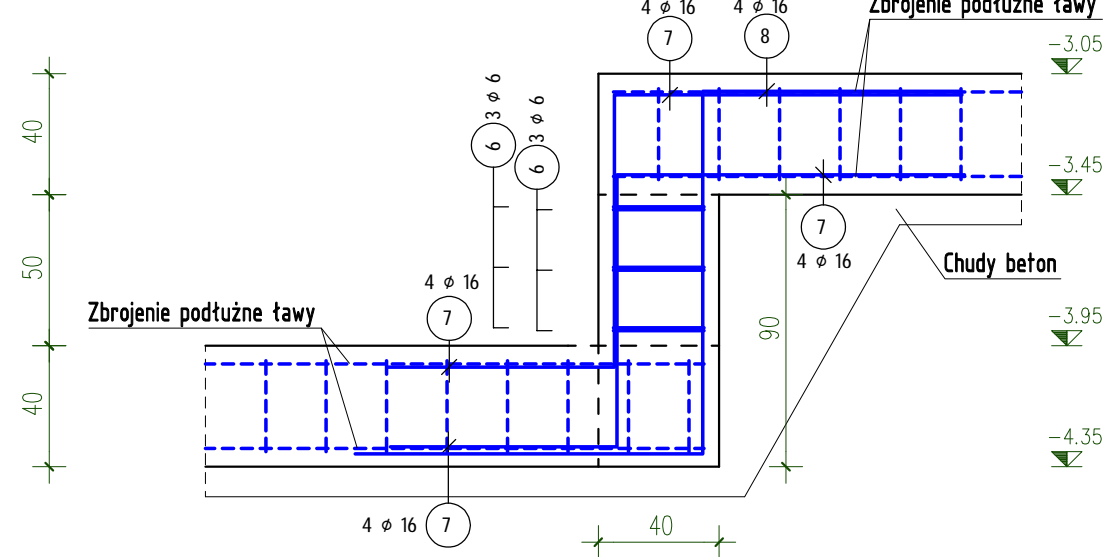
Stopa ST.1 1szt.
Skala 1:25; c nom.=5/3cm



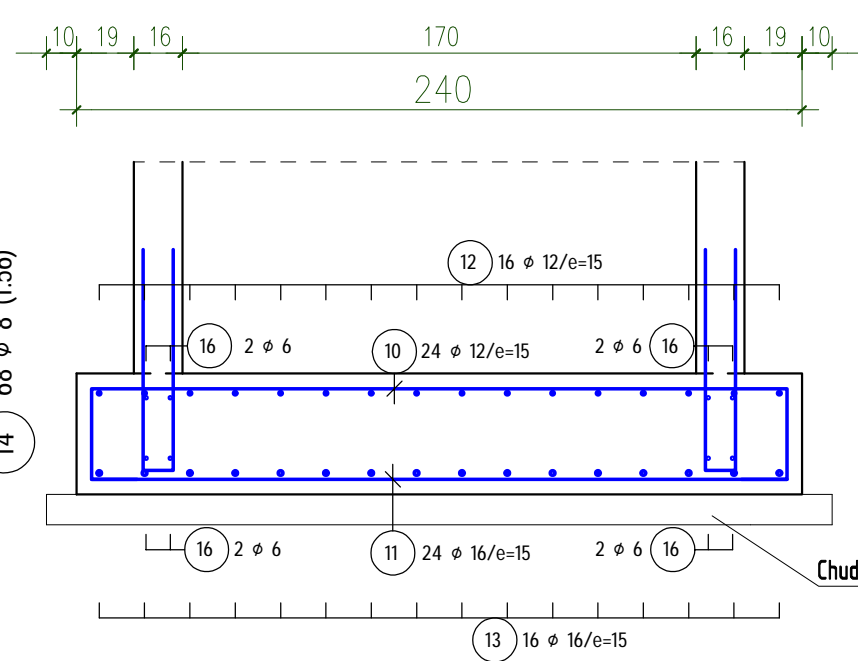
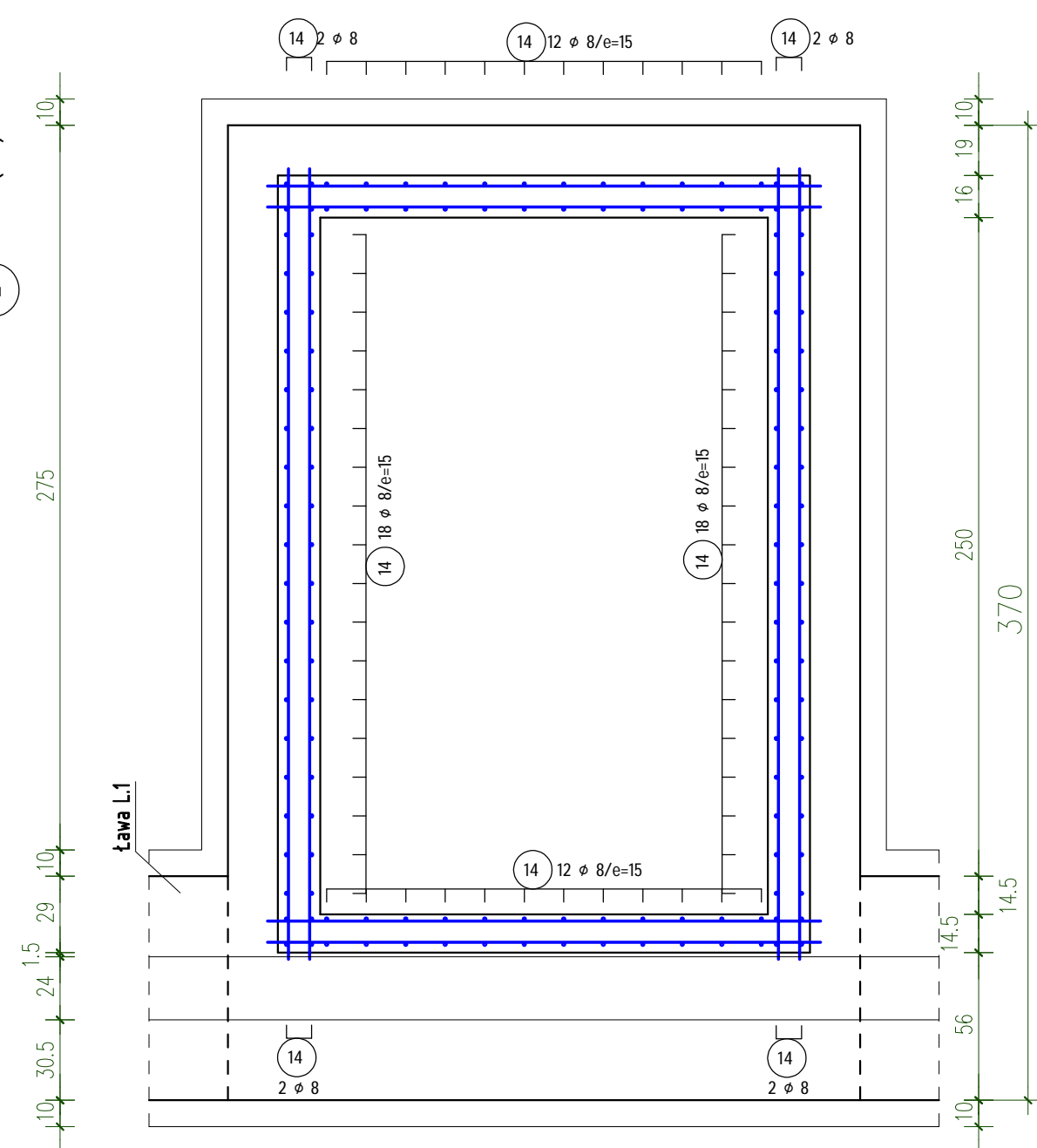
Ława L.1 (Lc=45mb)
Skala 1:25; c nom.=5cm



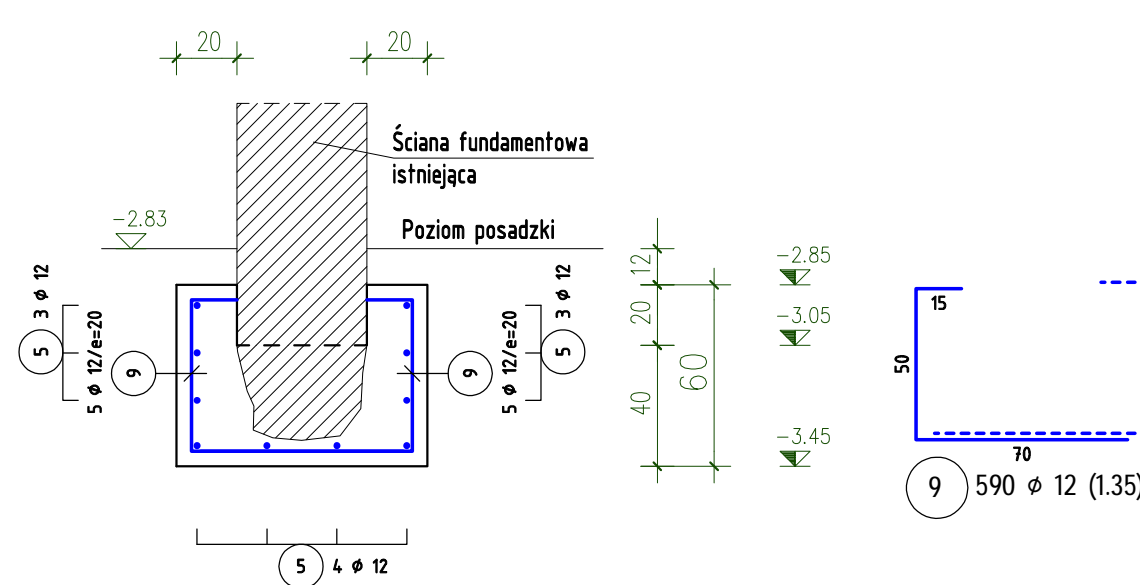
Uskok ławy UL.1 2szt.
Skala 1:25; c nom.=5cm



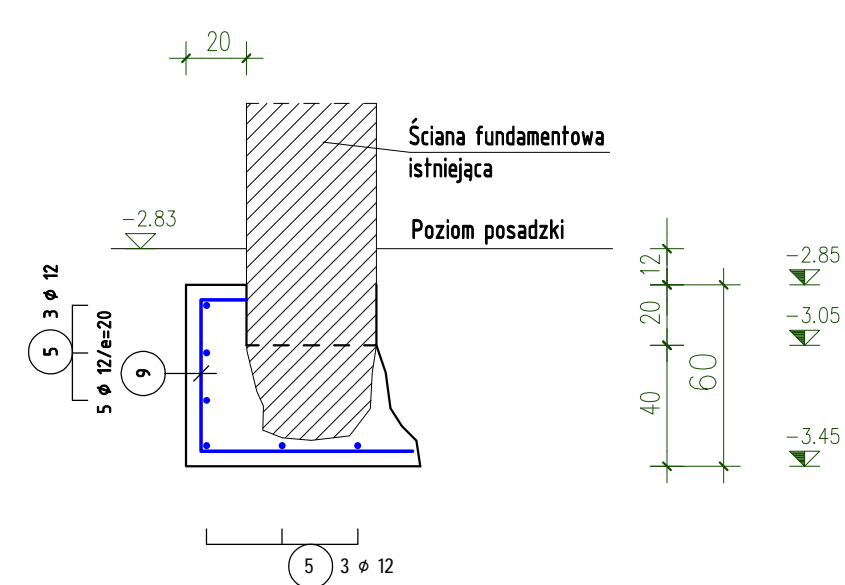
Płyta fundamentowa PF.1 1szt.
Skala 1:25; c nom.=5cm



Wzm. dwustr. ściany WZ.2 (Lc=24mb)
Skala 1:25; c nom.=5cm



Wzm. dwustr. ściany WZ.1 (Lc=70mb)
Skala 1:25; c nom.=5cm



ZESTAWIENIE STALI – PRĘTY

POZ.	SZTUK	d (mm)	Długość (m)	Masa	Razem (m)
1	7	12	0,95	0,84	6,65
2	5	12	1,13	1,00	5,65
3	3	8	1,78	0,70	5,34
4	6	16	1,40	2,21	8,40
5	1	12	1.044,00 *	927,07	1.044,00
6	372	6	1,76	0,39	654,72
7	16	16	2,80	4,42	44,80
8	8	16	3,20	5,06	25,60
9	590	12	1,35	1,20	796,50
10	24	12	3,20	2,84	76,80
11	24	16	2,30	3,63	55,20
12	16	12	4,44	3,94	71,04
13	16	16	3,60	5,69	57,60
14	68	8	1,56	0,62	106,08
15	8	6	2,10	0,47	16,80
16	8	6	3,00	0,67	24,00
RAZEM	DŁUG.	(KLASA STALI	Bst500S)		
	(mm)	(kg/m)	(m)		(kg)
6	0,22		695,52		154,41
8	0,39		111,42		44,01
12	0,88		2.000,64		1.776,57
16	1,58		191,60		302,73
MASA - Razem					2.277,72
* metry bieżące					(w zaokrągleniu)

* metry bieżące (w zaokrągleniu!)

STAL Bst500S,B500A (A-IIIIN)
BETON C20/25 (B25)

SCHEMAT GIECIA ZBROJENIA
Stal B500A, Bst500S, Bst500M, B500SP

HAKI I PEŁTE	dla średnicy belki zgodnie ze: d1 ≤ 100mm 76 d1 > 100mm 100
PRĘTY OGIECIE	dla belki belki przekroju: dla przekroju spacji pręta: > 100mm oraz > 150 150 > 50cm oraz > 160 160 > 50cm oraz > 180 200

		AUTORSKA PRACOWNIA ARCHITEKTURY 'ARC-HIT' UL. RÓŻANA 10; 53-226 WROCŁAW PRACOWNIA: UL. KOŚCIUSZKI 78a; 50-442 WROCŁAW TEL. /071/ 372 - 53 - 87; FAX/071/ 342 - 38 - 95 EMAIL: BIURO@ARC-HIT.PL WWW.ARC-HIT.PL						
DATA:	10.2025		NUMER:	Kz.F.1		SKALA:	1:25	
TEMAT:	PRZEBUDOWA Z ROZBIJOWĄ I ZMIANĄ SPOSOBU UŻYTKOWANIA BUDYNKU POŁOŻONYCH W CHEŁMSKU ŚLĄSKIM PRZY UL. KOŚCIELNEJ 4 NA WIELORODZINNY BUDYNEK MIESZKALNY - DZIAŁKA NR 115,14							
INWESTOR:	Towarzystwo Budownictwa Społecznego "TBS" Spółka z o.o. ul. Sienkiewicza 7, 58-400 Kamienna Góra							
STADIUM:	PROJEKT WYKONAWCZY							
BRANŻA:	KONSTRUKCJA							
RYSUNEK:	Stos. ST. 1; Ława L.1; Uskok ław UL.1; Płyta fundamentowa PF.1; Wzmocnienie(podpobie) ścian fundamentowych WZ.1, WZ.2.							
	Imię i nazwisko		nr uprawnień			podpis		
Projektant:	mgr inż. Tomasz Wizerkaniuk uprawnienia budowlane w specjalności konstrukcyjno- budowlanej do projektowania bez ograniczeń			247/88/DUW DOŚ/BO/0519/01				
Sprawdził:	mgr inż. Krzysztof Bednarczyk uprawnienia budowlane w specjalności konstrukcyjno- budowlanej do projektowania bez ograniczeń			142/DOŚ/05 DOŚ/BO/0055/06				
Asystent:								