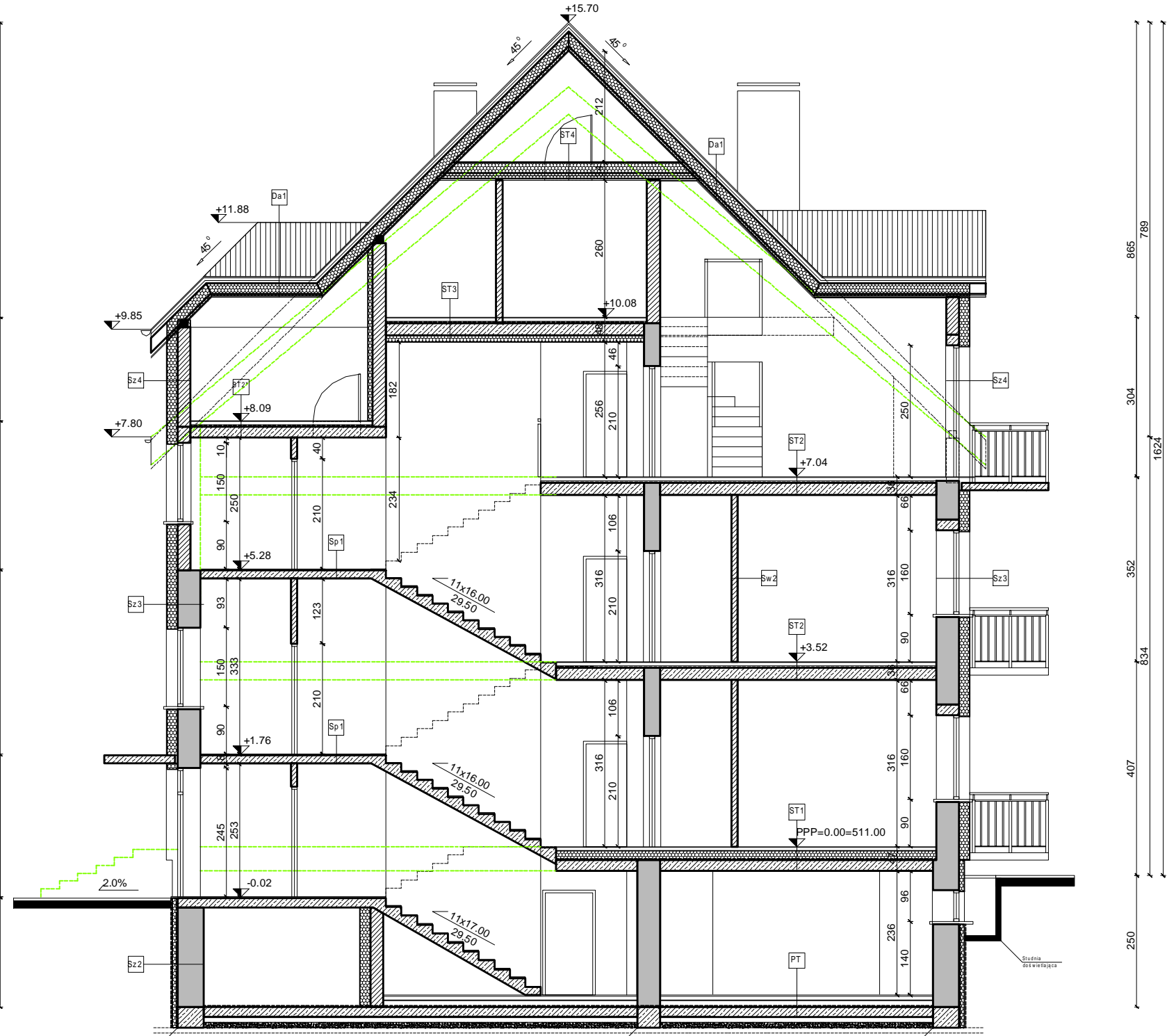


B-B



A-A

PRZEGRODY PIONOWE

Sz1	PROJEKTOWANA ŚCIANA ZEWNĘTRZNA FUNDAMENTOWA
	Hydroizolacja IZOHAN IZOBUŁ W/M
	Środek gruntułający IZOHAN DYSPERBIT
	Projektowana ściana fundamentowa - bloczki M6
	Środek gruntułujący IZOHAN DYSPERBIT
	Hydroizolacja IZOHAN IZOBUŁ W/M

Sz2	ISTNIEJĄCA ŚCIANA ZEWNĘTRZNA
	Folia , membrana kubelkowa
	Polester ekstrudowany XPS , L=0.032 W/mk
	Masa gruntułująca BORNT FENDAMENTFLEX 2K
	Mur z cegły ceramicznej pełnej
	Tynk cementowo - wapienny zatarty na gładko

Sz3	ISTNIEJĄCA ŚCIANA ZEWNĘTRZNA
	Tynk systemowy silikatowy gładki cienkowarstwowy
	Siatka tynkarska klejona
	Płyta izolacyjna wełna mineralna λ=0,034 W/mK
	Zaprawa klejąca systemowa + kołki
	Mur z cegły ceramicznej pełnej
	Tynk cementowo - wapienny zatarty na gładko

Sz4	PROJEKTOWANA ŚCIANA ZEWNĘTRZNA
	Tynk systemowy silikatowy gładki cienkowarstwowy
	Siatka tynkarska klejona
	Wełna mineralna fasadowa λ=0,034 W/mK
	Zaprawa klejąca systemowa + kołki
	Pustak porizowany POROTHERM
	Tynk cementowo - wapienny na gładko

Sz5	PROJEKTOWANA ŚCIANA ZEWNĘTRZNA LUKARN
	Łupkę dachowy lub imitacja drewna
	Wełna mineralna fasadowa , L=0.035W/mK
	Płyta SINIAT DEFENTEX z taśmą łączeniową
	Wełna mineralna w konstrukcji ściany , L=0.035W/mK
	Folia paroizolacyjna
	Ruszt montażowy niakoprofilowy
	2 x Płyta FERMACELL

Sw1	PROJEKTOWANA ŚCIANA WEWNĘTRZNA NOSNA
	Tynk cementowo - wapienny na gładko
	Pustak porizowany POROTHERM
	Tynk cementowo - wapienny na gładko

Sw2	PROJEKTOWANA ŚCIANA WEWNĘTRZNA DZIAŁOWA
	Tynk cementowo - wapienny na gładko
	Pustak porizowany POROTHERM
	Tynk cementowo - wapienny na gładko

Sw3	PROJEKTOWANA ŚCIANA WEWNĘTRZNA NOSNA
	Tynk cementowo - wapienny na gładko
	Pustak porizowany POROTHERM AKU 25/37.5
	Tynk cementowo - wapienny na gładko

Sw4	PROJEKTOWANA ŚCIANA WEWNĘTRZNA
	Tynk cementowo - wapienny na gładko
	Pustak porizowany POROTHERM
	Przełaskada styropianowa
	Ściana żelbetowa z szybą windowego

Sw5	PROJEKTOWANA ŚCIANA WEWNĘTRZNA NOSNA
	Tynk cementowo - wapienny na gładko
	Mur z cegły ceramicznej pełnej
	Tynk cementowo - wapienny na gładko

PRZEGRODY POZIOME

PT	PROJEKTOWANA POSADZKA NA GRUNCIE
	Posadzka wg części rysunkowej
	Warstwa szczerpna - klejowa z wtopioną siatką PVC
	Jastrych cementowy /zbrojony siatką/
	Warstwa rozdzielcza - folia PE 0.2 cm
	Izolacja - płyta styropianowa EPS 100 PS 20 i=0.034W/mK
	Tkanina z włókna szklanego
	Masa bitumiczna dwuskładnikowa SUPERFLEX 10
	Masa gruntułująca DEITERMANN 3K
	Wylewka betonowa W8 dylatowana /zbrojony siatką/
	Chudy beton
	Warstwa rozdzielcza - folia PE 0.2 cm
	Podsyłka piaskowa zagęszczona

St1	PROJEKTOWANY STROP MIĘDZYKONDYGNACYJNY
	Płytki ceramiczne lub panele podłogowe
	Warstwa szczerpna pod płytki lub mata pod panele
	Wylewka jastrychowa zbrojna
	Warstwa rozdzielcza - folia PE 0.2mm
	Płyta styropianowa Styropian EPS T na zakładkę
	Strop prefabrykowany RECTOR
	Tynk cementowo - wapienny

St2	PROJEKTOWANY STROP MIĘDZYKONDYGNACYJNY
	Płytki ceramiczne lub panele podłogowe
	Warstwa szczerpna pod płytki lub mata pod panele
	Wylewka jastrychowa zbrojna
	Warstwa rozdzielcza - folia PE 0.2mm
	Płyta styropianowa Styropian EPS T na zakładkę
	Strop prefabrykowany RECTOR
	Systemowe ogrzewanie sufitowe
	Tynk cementowo - wapienny

St2"	PROJEKTOWANY STROP MIĘDZYKONDYGNACYJNY
	Płytki ceramiczne lub panele podłogowe
	Warstwa szczerpna pod płytki lub mata pod panele
	Wylewka jastrychowa zbrojna
	Warstwa rozdzielcza - folia PE 0.2mm
	Płyta styropianowa Styropian EPS T na zakładkę
	Strop prefabrykowany RECTOR
	Tynk cementowo - wapienny

St3	PROJEKTOWANY STROP MIĘDZYKONDYGNACYJNY
	Płytki ceramiczne lub panele podłogowe
	Warstwa szczerpna pod płytki lub mata pod panele
	Wylewka jastrychowa zbrojna
	Warstwa rozdzielcza - folia PE 0.2mm
	Płyta styropianowa Styropian EPS T na zakładkę
	Strop prefabrykowany RECTOR
	Wełna mineralna λ=0,034 W/mK
	Tynk cementowo - wapienny na gładko

S4	PROJEKTOWANY STROP
	Płyta OSB
	Mata wyciszająca filcowa pod płyty
	Konstrukcja dachowa - jętki / kleszcze
	Wełna mineralna λ=0,034 W/mK
	2x Ruszt wsporczy krzyżowy
	Folia paroizolacyjna
	Systemowe ogrzewanie sufitowe
	2x płyta GK

Sp1	PROJEKTOWANY SPOCZNIK MIĘDZYPIETROWY
	Płytki ceramiczne lub panele podłogowe
	Warstwa szczerpna pod płytki
	Strop żelbetonowy prefabrykowany
	Tynk cementowo - wapienny na gładko

Da1	PROJEKTOWANY DACH DREWNIANY OCIEPLONY U=0.15 W/m2K
	Dachówka ceramiczna
	Laty drewniane
	Konistaty drewniane
	Folia , membrana o wysokiej paroprzepuszczalności
	Krokwie drewniane 10x20
	Płyta z mineralnej wełny skalnej i=0.035 W/mK
	Płyta z mineralnej wełny skalnej i=0.035 W/mK
	2 x uszł montażowy krzyżowy płyt STG
	Folia paroizolacyjna PE PAROC
	Systemowe ogrzewanie sufitowe
	Płyta 2xSTG SINIAT NDA OGIEŃ+

Da2	PROJEKTOWANY DACH DREWNIANY OCIEPLONY U=0.15 W/m2K
	2 x Papa wierzchniego krycia w osnowie
	Papa podkładowa
	Deskowanie pełne impregnowane - płyta OSB
	Folia , membrana o wysokiej paroprzepuszczalności
	Krokwie drewniane 10x20
	Płyta z mineralnej wełny skalnej i=0.035 W/mK
	Płyta z mineralnej wełny skalnej i=0.035 W/mK
	Warstwa rozdzielcza - folia PE 0.2mm
	Strop prefabrykowany RECTOR
	Systemowe ogrzewanie sufitowe
	Tynk cementowo - wapienny

ŚCIANY ISTNIEJĄCE

ŚCIANY PROJEKTOWANE

WYBURZENIA

- TEN RYSUNEK OBJĘTY JEST PRAWAMI AUTORSKIMI NIE MOŻE BYĆ UŻYTYNY LUB REPRODUKOWANY W CZĘŚCI LUB CAŁOŚCI PRZY WYKORZYSTANIU DO PRAC BEZ PISEMNEJ ZGODY AUTORA

				AUTORSKA PRACOWNIA ARCHITEKTURY 'ARC-HIT' UL. RÓŻANA 10 , 53-226 WROCŁAW PRACOWNIA: UL. KOŚCIUSZKI 76a , 50-442 WROCŁAW TEL. 071/372 - 53 - 87 , FAX 071/342 - 38 - 95 EMAIL : BIURO@ARC-HIT.PL WWW.ARC-HIT.PL							
DATA:		05.05.2025		NUMER:		11		SKALA:		1:100	
TEMAT:		PRZEBUDOWA Z ROZBUDOWĄ I ZMIANĄ SPOSOBU UŻYTKOWANIA BUDYNKU POŁOŻONEGO W CHEŁMSKU ŚLĄSKIM PRZY UL. KOŚCIELNEJ 4 NA WIELORODZINNY BUDYNEK MIESZKALNY. DZIAŁKA NR 115 , DZIAŁKA NR 114									
INWESTOR:		TBS KAMIENNA GÓRA , UL. SIENKIEWICZA 7 58-400 KAMIENNA GÓRA									
STADIUM:		PROJEKT ARCHITEKTONICZNO BUDOWLANY									
BRANŻA:		ARCHITEKTURA									
RYSUNEK:		PRZĘKROJ POPRZECZNY A-A									
		Imię i nazwisko				nr uprawnień		podpis			
Projektant:		mgr inż. arch. Maciej Pałka				51/07/DOIA					
Sprawdził:		mgr inż. arch. Józef Pałka				460/77Wwm					
Asystent:		mgr inż. arch. Karolina Wilk - Pałka									