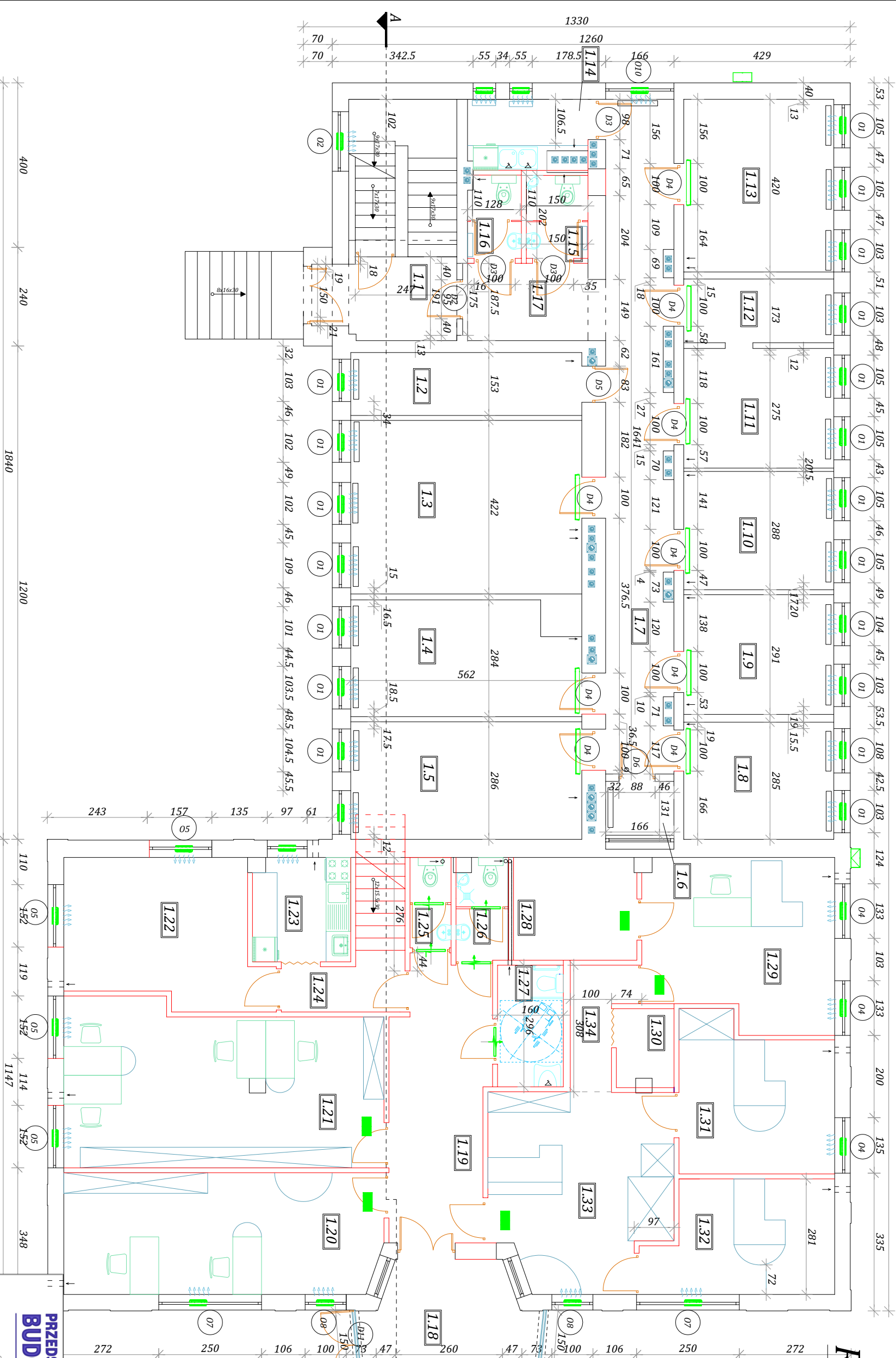


RZUT PRZYZIEMI
SKALA 1:100

ZESTAWIENIE POWIERZCHNI		
POMIESZCZEN		
Lp.	Nazwa pomieszczenia	Pow. m²
1.1	Komunikacja	4.93
1.2	Archiwum	8.60
1.3	Biuro (sala konferencyjna)	23.72
1.4	Biuro	15.06
1.5	Biuro	16.07
1.6	Pom. łodówki z mat. med.	2.17
1.7	Komunikacja	26.09
1.8	Biuro	10.40
1.9	Biuro	10.62
1.10	Biuro	10.51
1.11	Biuro	10.62
1.12	Biuro-sekretariat	5.66
1.13	Biuro	15.33
1.14	Pomieszczenie socjalne	4.54
1.15	WC męski	3.04
1.16	WC damski	2.60
1.17	Komunikacja	5.51
1.18	Wiatrołap	9.69
1.19	Hall	15.95
1.20	Biuro	22.78
1.21	Biuro	29.86
1.22	Sala konferencyjna	16.24
1.23	Pomieszczenie socjalne	5.90
1.24	Komunikacja	3.29
1.25	WC z przedstonkiem dla pracowników	2.20
1.26	WC z przedstonkiem męskie	3.09
1.27	WC z przedstonkiem damskie i dla np	4.74
1.28	Serwerownia	7.47
1.29	Biuro	18.34
1.30	Ksero	2.60
1.31	Biuro	13.37
1.32	Biuro	11.79
1.33	Sekretariat	19.92
1.34	Komunikacja	3.66
RAZEM		366.32



PRZEDSIĘBIORSTWO BUDOWLANE inżynier		Nr rys. T2	
Andrzej Kobus		Skala 1:100	
89-400 Sępólno Kraj., ul. Kościuski 24			
tel. 789-058-236 www.inztech.pl biuro@inztech.pl			
Obiekt:	Zmiana sposobu użytkowania z przebudową i rozbudową budynków zlokalizowanych przy ul. Kościuski 28 w Sępólnie Krk na działkach nr 34/ 31 54/ 17 obr. 0002 w Sępólnie Krajewskim		
Inwestor:	Powiat Sępoleński, ul. Kościuski 11, 89-400 Sępólno Krajewskie		
Temat:	Rzut przyziemia węgrylaga		
Wykonali:	Branża Imię, nazwisko, upr. budowlane	Data	Podpis
Projektant	Santarna tech. bud. Zofia Kozłowska GP-KZ-7342/ 91/ 94	lipiec 2025 r.	
Sprawdzający	Santarna mgr inż. Jan Jurecki St-901/72 66/Sz/86	lipiec 2025 r.	
Asystent	Santarna mgr inż. Joanna Kłiszewska	lipiec 2025 r.	

- jednostka wewnętrzna- typ Imoto 121Xi ścienny (wydajność chłodnicza - 2,1 kW, wydajność grzewcza - 2,6 kW)
- jednostka zewnętrzna- typ Htro H120xm5
- jednostka wewnętrzna- typ Tenji X CC Multi 2,1 kW kasetonowy
- jednostka zewnętrzna- typ Htro HP 7,9 kW
- grzejniki