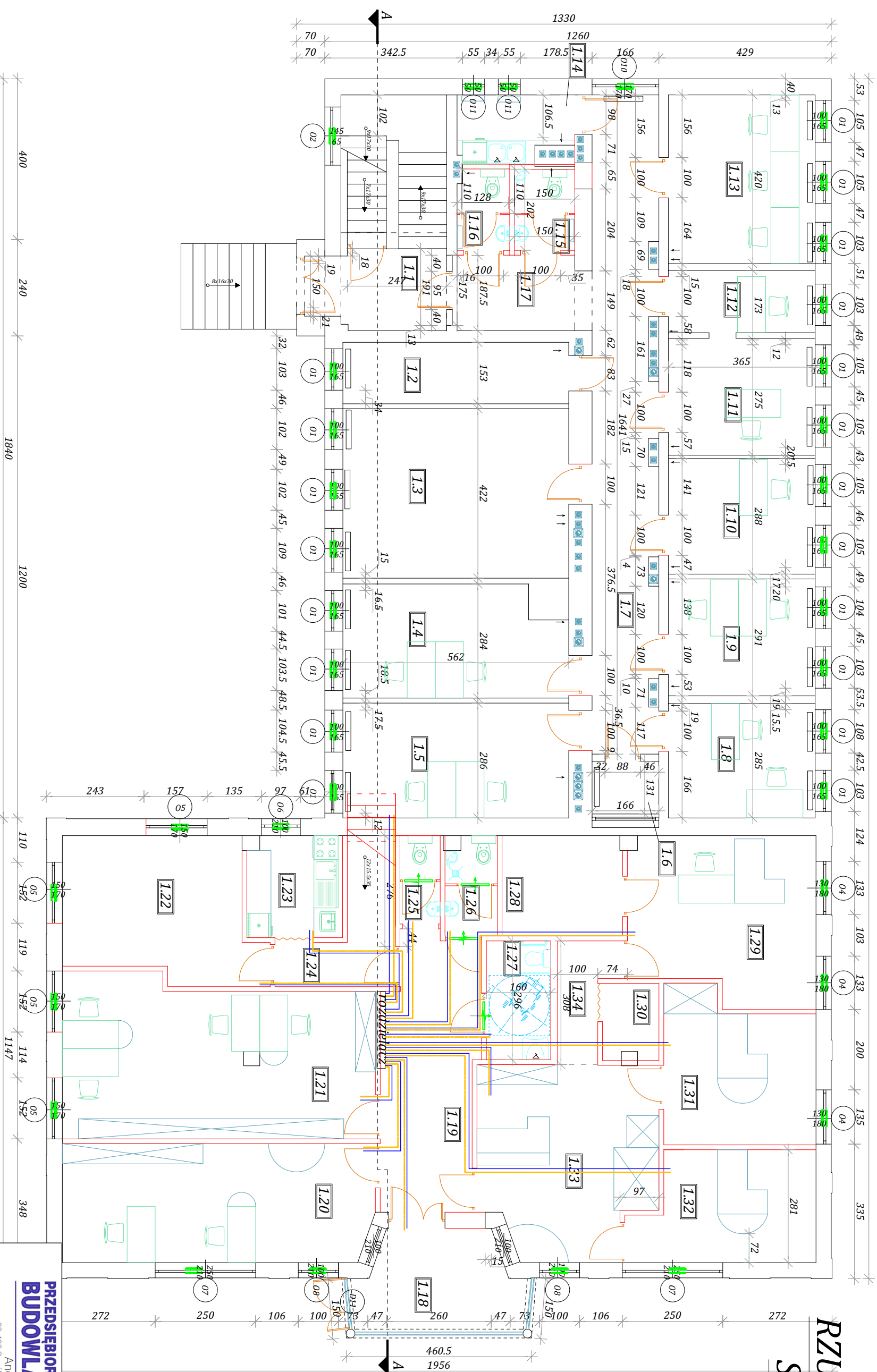


RZUT PRZYZIEMI
SKALA 1:100

ZESTAWIENIE POWIERZCHNI	
POMIESZCZEN	
Lp.	Pow. n
1.1	Komunikacja 4.92
1.2	Archiwum 8.60
1.3	Biuro (sala konferencyjna) 23.7
1.4	Biuro 15.0
1.5	Biuro 16.0
1.6	Pom. łodówki z mat. med. 2.17
1.7	Komunikacja 26.0
1.8	Biuro 10.4
1.9	Biuro 10.6
1.10	Biuro 10.5
1.11	Biuro 10.6
1.12	Biuro-sekretariat 5.66
1.13	Biuro 15.3
1.14	Pomieszczenie socjalne 4.54
1.15	WC męski 3.04
1.16	WC damski 2.66
1.17	Komunikacja 5.51
1.18	Wiatrołap 9.69
1.19	Hall 15.9
1.20	Biuro 22.7
1.21	Biuro 29.8
1.22	Sala konferencyjna 16.2
1.23	Pomieszczenie socjalne 5.96
1.24	Komunikacja 3.25
1.25	WC z przedstonkiem dla pracowników 2.26
1.26	WC z przedstonkiem męskie 3.05
1.27	WC z przedstonkiem damskie i dla np 4.74
1.28	Serwerownia 7.47
1.29	Biuro 18.3
1.30	Ksero 2.66
1.31	Biuro 13.3
1.32	Biuro 11.7
1.33	Sekretariat 19.9
1.34	Komunikacja 3.66
RAZEM 366.3	



PRZEDSIĘBIORSTWO BUDOWLANE inżtech Andrzej Kobus 89-400 Sępólno Kraj., ul. Kościuszki 24 tel. 789-058-236 www.inztech.pl biuro@inztech.pl		Nr rys. S5
Skala 1:100		
Obiekt:	Zmiana sposobu użytkowania z przebudową i rozbudową budynków zlokalizowanych przy ul. Kościuszki 28 w Sępólnie Kró. na działkach nr 34/3154/17 obr. 0002 w Sępólnie Krójejskim	
Investor:	Powiat Sępoleński, ul. Kościuszki 11, 89-400 Sępólno Krójejskie	
Temat:	Rzut przyziemia - ca.	
Wykonali:	Branża Imię, nazwisko, upr. budowlane	Data Podpis
Projektant	Sanitarna tech. bud. Zofia Kozłowska GP-KZ-7342/91/94	lipiec 2025 r.
Sprawdzający	Sanitarna mgr inż. Jan Jurecki St-901/72 66/Sz/86	lipiec 2025 r.
Asystent	Sanitarna mgr inż. Joanna Kłiszewska	lipiec 2025 r.