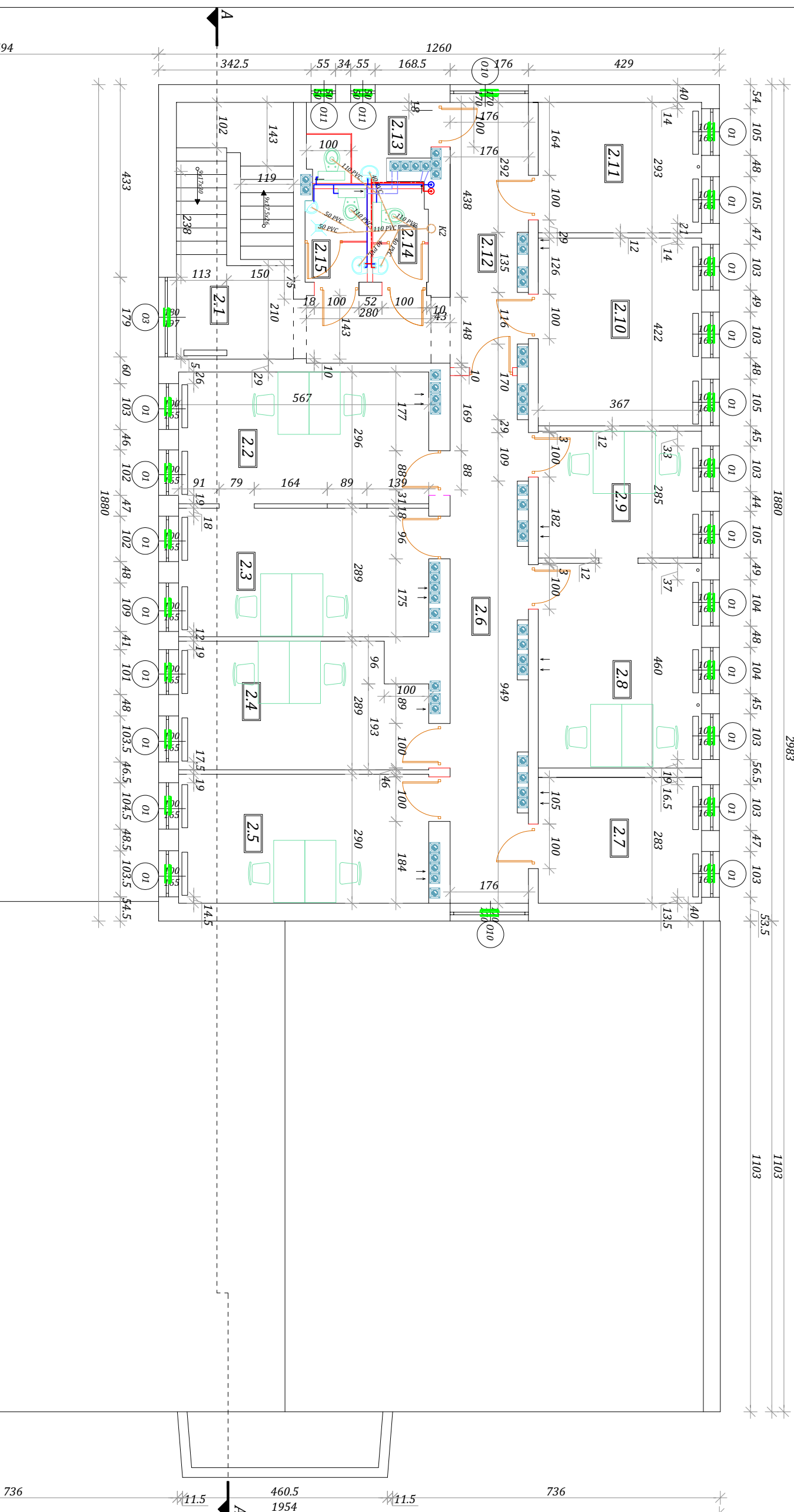



RZUT I PIĘTRA
SKALA 1:100

ZESTAWIENIE POMIERCHNI		
POMIESZCZEŃ		
Lp.	Nazwa pomieszczenia	Pow. m ²
2.1	Klatka schodowa	15,17
2.2	Biuro	16,33
2.3	Biuro	16,24
2.4	Biuro	15,28
2.5	Biuro	16,30
2.6	Komunikacja	15,01
2.7	Kuchnia - zaplecze socjalne	10,39
2.8	Biuro	16,88
2.9	Biuro	10,46
2.10	Biuro	15,49
2.11	Biuro	10,75
2.12	Komunikacja	14,59
2.13	Pomieszczenie gospodarcze	1,82
2.14	WC damski	4,81
2.15	WC męski	3,89
RAZEM		183,41



Nr pjs. S3	Skala 1:10	<div><div><div><div><div>PRZEDSIĘBIORSTWO</div><div>BUDOWLANE</div><div></div></div></div><div><div>Andrzej Kobus</div><div>89-400 Sepolno Krajaj, ul. Kosciuszki 24</div><div>tel. 789-058-236 www.inztech.pl biuro@inztech.pl</div></div></div></div>			
		Obiekt: X	Zmiana sposobu użytkowania z przebudową i rozbudową budynków zlokalizowanych przy ul. Kosciuszki 28 w Sepólnie Krajaj na działkach nr 54/ 3 i 54/ 17 obr. 0002 w Sepólnie Krajajskim		
		Inwestor:	Powiat. Sepolski, ul. Kosciuszki 11, 89-400 Sepolno Krajajskie		
		Temat:	Rzut i pietru - instalacja wodno-kanalizacyjna		
		Wykonali:	Branza	Imię, nazwisko, upr. budowlane	
		Projektant	Sanitarna	tech. bud. Zofia Krajajowska GP-K2-1342/ 91/ 94	
		Sprawdzający	Sanitarna	mgr inż. Jan Jurecki SE-901/ 72 66/52/86	
		Asystent	Sanitarna	mgr inż. Joanna Kliszewska	
				lipiec 2025 r.	