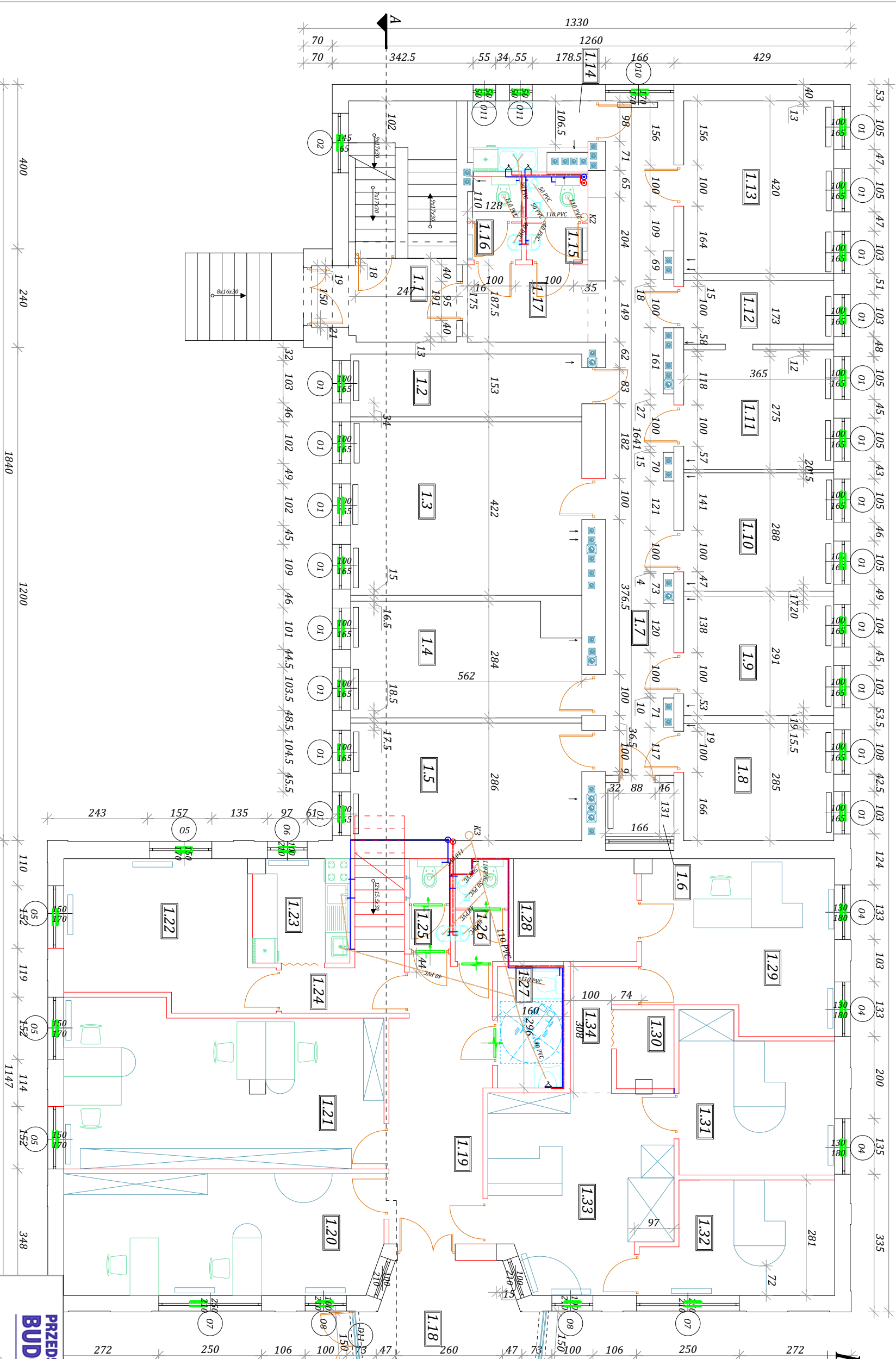


RZUT PRZYZIEMI
SKALA 1:100

ZESTAWIENIE POWIERZCHNI POMIESZCZEN		
Lp.	Nazwa pomieszczenia	Pow. m
1.1	Komunikacja	4.93
1.2	Archiwum	8.60
1.3	Biuro (sala konferencyjna)	23.72
1.4	Biuro	15.06
1.5	Biuro	16.07
1.6	Pom. łodówki z mat. med.	2.17
1.7	Komunikacja	26.09
1.8	Biuro	10.40
1.9	Biuro	10.62
1.10	Biuro	10.51
1.11	Biuro	10.62
1.12	Biuro-sekretariat	5.66
1.13	Biuro	15.33
1.14	Pomieszczenie socjalne	4.54
1.15	WC męski	3.04
1.16	WC damski	2.60
1.17	Komunikacja	5.51
1.18	Wiatrołap	9.69
1.19	Hall	15.95
1.20	Biuro	22.78
1.21	Biuro	29.86
1.22	Sala konferencyjna	16.24
1.23	Pomieszczenie socjalne	5.90
1.24	Komunikacja	3.29
1.25	WC z przedśionkiem dla pracowników	2.20
1.26	WC z przedśionkiem męskie	3.09
1.27	WC z przedśionkiem damskie i dla np	4.74
1.28	Serverownia	7.47
1.29	Biuro	18.34
1.30	Ksero	2.60
1.31	Biuro	13.37
1.32	Biuro	11.79
1.33	Sekretariat	19.92
1.34	Komunikacja	3.66
RAZEM		366.32



PRZEDSIĘBIORSTWO BUDOWLANE inżtech		Nr rys. S2
Andrzej Kobus 89-400 Sępólno Kraj., ul. Kościuski 24 tel. 789-058-236 www.inztech.pl biuro@inztech.pl		Skala 1:100
Obiekt:	Zmiana sposobu użytkowania z przebudową i rozbudową budynków zlokalizowanych przy ul. Kościuski 28 w Sępólnie Kra. na działkach nr 34/3154/17 obr. 0002 w Sępólnie Krajeńskim	
Inwestor:	Powiat Sępoleński, ul. Kościuski 11, 89-400 Sępólno Krajeńskie	
Temat:	Rzut przyziemia - instalacja wodno-kanalizacyjna	
Wykonali:	Branża Imię, nazwisko, upr. budowlane	Data Podpis
Projektant	Sanitarna tech. bud. Zofia Kozłowska GP-KZ-7342/91/94	lipiec 2025 r.
Sprawdzający	Sanitarna mgr inż. Jan Jurecki St-901/72 66/Sz/86	lipiec 2025 r.
Asystent	Sanitarna mgr inż. Joanna Kłiszewska	lipiec 2025 r.