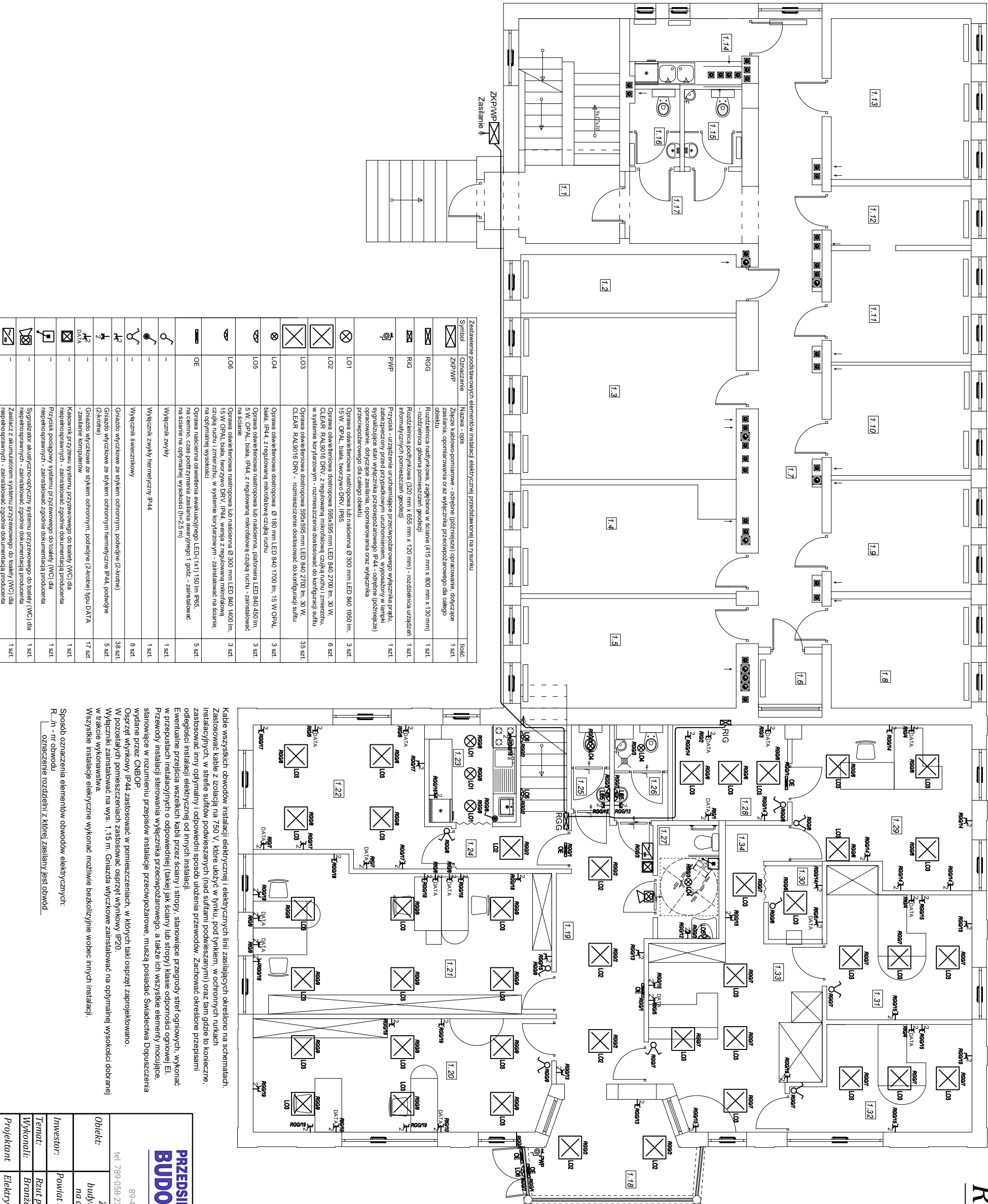


RZUT PRZYZIEMI

SKALA 1:100

ZESTAWIENIE POWIERZCHNI POMIESZCZEŃ		
Lp.	Nazwa pomieszczenia	Pow. m²
1.1	Komunikacja	4.93
1.2	Archiwum	8.60
1.3	Biuro (sala konferencyjna)	23.72
1.4	Biuro	15.06
1.5	Biuro	16.07
1.6	Pom. łodowki z mat. med.	2.17
1.7	Komunikacja	26.09
1.8	Biuro	10.40
1.9	Biuro	10.62
1.10	Biuro	10.51
1.11	Biuro	10.62
1.12	Biuro-sekretariat	5.66
1.13	Biuro	15.33
1.14	Pomieszczenie socjalne	4.54
1.15	WC męski	3.04
1.16	WC damski	2.60
1.17	Komunikacja	5.51
1.18	Wiatrołap	9.69
1.19	Hall	15.95
1.20	Biuro	22.78
1.21	Biuro	29.86
1.22	Sala konferencyjna	16.24
1.23	Pomieszczenie socjalne	5.90
1.24	Komunikacja	3.29
1.25	WC z przedstionkiem dla pracowników	2.20
1.26	WC z przedstionkiem męskie	3.09
1.27	WC z przedstionkiem damskie i dla np	4.74
1.28	Serwerownia	7.47
1.29	Biuro	18.34
1.30	Ksero	2.60
1.31	Biuro	13.37
1.32	Biuro	11.79
1.33	Sekretariat	19.92
1.34	Komunikacja	3.66
RAZEM		366.32




Symbole	Oznaczenie	Nazwa - opis	Ilość
	ZKPWP	Złącze kablowo-pomiarowe - odrębne (pożniejsze) opracowanie, dotyczące zasilania, opomiarowania oraz wyłącznika przeciwpożarowego dla całego obiektu	1 szt.
	RGG	Rozdzielnica nadprądowa, zregulowana w skłonie (415 mm x 800 mm x 130 mm) - rozdzielnica główna pomieszczeń gospodaj	1 szt.
	RIG	Rozdzielnica podprądowa (320 mm x 655 mm x 120 mm) - rozdzielnica urządzeń informacyjnych pomieszczeń gospodaj	1 szt.
	PWP	Przyrządek - urządzenie uruchamiające przełącznik wyłączeniowy w przypadku zagrożenia przed przystąpieniem do prac, wyposażony w lampki sygnalizujące stan wyłącznika przeciwpożarowego IP44 - odrębne (pożniejsze) opracowanie, dotyczący zasilania, opomiarowania oraz wyłącznika przeciwpożarowego dla całego obiektu	1 szt.
	LO1	Opłata oświetlenia nadprądowa lub nadciężna Ø 300 mm LED 840 1950 lm, 15 W, OPAL, biała, tworzywo DRV, IP65	3 szt.
	LO2	Opłata oświetlenia nadprądowa 595x595 mm LED 840 2700 lm, 30 W, CLEAR RAL9016 DRV, z regulowaną mikrofalową czujką ruchu, zintegrowana, w systemie korystalizacyjnym - rozróżnienie dostosować do konfiguracji sufitu	6 szt.
	LO3	Opłata oświetlenia nadprądowa 595x595 mm LED 840 2700 lm, 30 W, CLEAR RAL9016 DRV - rozróżnienie dostosować do konfiguracji sufitu	35 szt.
	LO4	Opłata oświetlenia nadprądowa Ø 180 mm LED 840 1700 lm, 15 W OPAL, biała, IP44, z regulowaną mikrofalową czujką ruchu	3 szt.
	LO5	Opłata oświetlenia nadprądowa lub nadciężna, plafondiera LED 840 450 lm, 5 W, OPAL, biała, IP44, z regulowaną mikrofalową czujką ruchu - zainstalować na ścianie	3 szt.
	LO6	Opłata oświetlenia nadprądowa lub nadciężna Ø 300 mm LED 840 1400 lm, 15 W OPAL, biała, IP44, z regulowaną mikrofalową czujką ruchu, zintegrowana, w systemie korystalizacyjnym - rozróżnienie dostosować do konfiguracji sufitu, na optymalnej wysokości	3 szt.
	OE	Opłata oświetlenia nadprądowego LED (1x1) 150 lm, IP65, na ścianie, czas podprężnienia zasilania 1 godz. - zainstalować na ścianie na optymalnej wysokości (h=2,5 m)	5 szt.
	Wyłącznik zwykły	Wyłącznik zwykły hermetyczny IP44	1 szt.
	Wyłącznik zwykły hermetyczny IP44	Wyłącznik zwykły hermetyczny IP44	1 szt.
	Wyłącznik świecznikowy	Wyłącznik świecznikowy	8 szt.
	Gniazdo wył. ze stykiem ochronnym, podwójne (2-krotne)	Gniazdo wył. ze stykiem ochronnym, podwójne (2-krotne)	5 szt.
	Gniazdo wył. ze stykiem ochronnym, podwójne (2-krotne) typu DATA	Gniazdo wył. ze stykiem ochronnym, podwójne (2-krotne) typu DATA	17 szt.
	Kaskownik przewodu systemu przesyłowego do balii (WC) dla niepełnosprawnych - zainstalować zgodnie z dokumentacją producenta	Kaskownik przewodu systemu przesyłowego do balii (WC) dla niepełnosprawnych - zainstalować zgodnie z dokumentacją producenta	1 szt.
	Przekładnik systemu przesyłowego do balii (WC) dla niepełnosprawnych - zainstalować zgodnie z dokumentacją producenta	Przekładnik systemu przesyłowego do balii (WC) dla niepełnosprawnych - zainstalować zgodnie z dokumentacją producenta	1 szt.
	Sygnalizator akustyczno-optyczny systemu przesyłowego do balii (WC) dla niepełnosprawnych - zainstalować zgodnie z dokumentacją producenta	Sygnalizator akustyczno-optyczny systemu przesyłowego do balii (WC) dla niepełnosprawnych - zainstalować zgodnie z dokumentacją producenta	1 szt.
	Zasilacz z akumulatorem systemu przesyłowego do balii (WC) dla niepełnosprawnych - zainstalować zgodnie z dokumentacją producenta	Zasilacz z akumulatorem systemu przesyłowego do balii (WC) dla niepełnosprawnych - zainstalować zgodnie z dokumentacją producenta	1 szt.

Kable wszystkich obwodów instalacji elektrycznej i elektrycznych linii zasilających określono na schematach. Zastosować kable z izolacją na 750 V, które ułożę w tunelu, pod tylnikiem, w ochronnym rurkach instalacyjnych, w strefie sułtów podwieszanych (nad sułtami podwieszonymi) oraz tam gdzie to konieczne, zastosować inny optymalny i odpowiedni sposób ułożenia przewodów. Zachować określone przepisami, odległości instalacji elektrycznej od innych instalacji. Eventualnie przejścia wszelkich kabli przez ściany i stropy, stanowićce przegrody stref ogniowych, wykonać w przepisach instalacyjnych o odpowiedniej (takiej jak ściany lub stropy) klasie odporności ogniowej EI. Przewody instalacji sterowania wyłącznika przeciwpożarowego, a także ich wszystkie elementy mocujące, stanowićce w rozumieniu przepisów instalacje przeciwpożarowe, muszą posiadać Świadectwa Dopuszczenia wydane przez CNBOP.

Oszpeć wyłkowy IP44 zastosować w pomieszczeniach, w których taki oszpeć zaprojektowano. W podziemiach pomieszczeniach zastosować oszpeć wyłkowy IP20. Wyłączniki zainstalować na wys. 1,15 m. Gniazda wyłkowe zainstalować na optymalnej wysokości dobranej w trakcie wykończenia.

Wszystkie instalacje elektryczne wykonać możliwie bezkolizyjnie wobec innych instalacji.

Sposób oznaczenia elementów obwodów elektrycznych:
R, -ln - nr obwodu
oznaczenie rozdzielnicy z której zasilany jest obwód

<div>PRZEDSIĘBIORSTWO BUDOWLANE</div> <div>inż.techn</div>			Nr D/S: E5
Andrzej Kobus			Skala 1:100
89-400 Sępólno Krój, ul. Kościuski 24 tel. 789-058-236 www.inztech.pl biuro@inztech.pl			
Obiekt:	Zmiana sposobu użytkowania z przebudową i rozbudową budynków zlokalizowanych przy ul. Kościuski 28 w Sępólnie Krój. na działkach nr 54/3 i 54/17 obr. 0002 w Sępólnie Krójejskim		
Investor:	Powiat Sępoleński, ul. Kościuski 11, 89-400 Sępólno Krójenskie		
Temat:	Rzut przyziemia - instalacja elektryczna		
Wykonali:	Branża	Imię, nazwisko, upr. budowlane	Data
Projektant	Elektryczna	tech. elektryk Marek Zmądek UAN-KZ-7210/36/89	lipiec 2025 r.