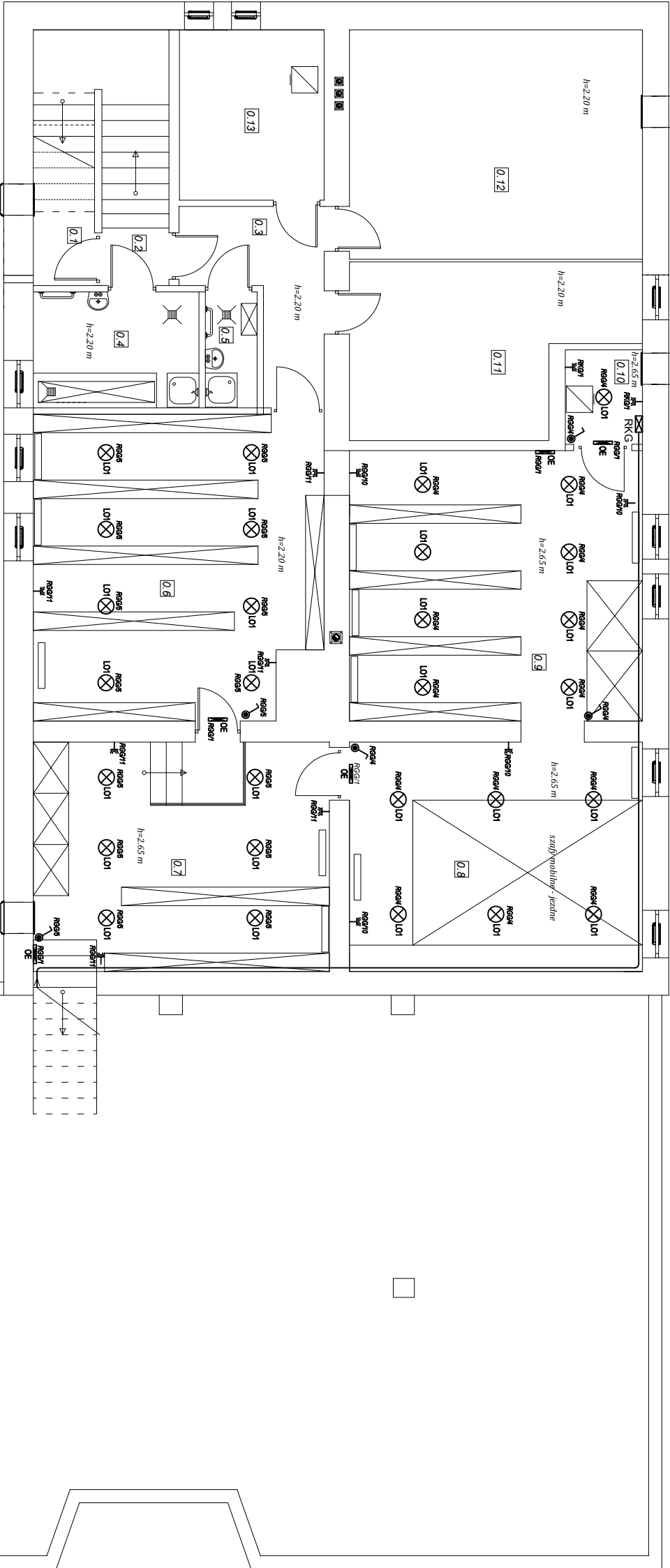


RZUT PIWNIC

SKALA 1:100



ZESTAWIENIE POWIERZCHNI		
POMIESZCZEŃ		
Lp.	Nazwa pomieszczenia	Pow. m²
0.1	Pomieszczenie agregatu	1.76
0.2	Komunikacja	1.38
0.3	Komunikacja	6.79
0.4	Pomieszczenie higieniczne (mycia termoboreb)	6.89
0.5	Pomieszczenie gospodarcze	2.16
0.6	Archiwum (geodezyjne)	30.83
0.7	Archiwum (geodezyjne)	23.64
0.8	Archiwum (geodezyjne)	24.16
0.9	Archiwum (geodezyjne)	28.47
0.10	Kotłownia (geodezja)	2.61
0.11	Pomieszczenie gospodarcze	15.56
0.12	Pomieszczenie gospodarcze	24.14
0.13	Kotłownia	8.85
RAZEM		177.52

Zestawienie podstawowych elementów instalacji elektrycznej przedstawionej na rysunku		
Symbol	Oznaczenie	Ilość
	Nazwa - opis Rozdzielnica nadprądowa (315 mm x 520 mm x 130 mm) - rozdzielca urządzeń kolejnych pomieszczeń (geodezji)	1 szt.
	Oprawa oświetleniowa nastropowa lub naszczerna Ø 300 mm LED 940 1950 lm, 15 W, O.P.A.L., biała, światło DRY, IP65	29 szt.
	Oprawa naszczerna oświetlenia ewakuacyjnego LED-1x1 150 lm IP65, na ciemno, czas podtrzymania zasilania awaryjnego 1 godz. - zainstalować na ścianie na optymalnej wysokości (h=2,5 m)	5 szt.
	Wyłącznik zwykły hermetyczny IP44	5 szt.
	Gniazdo wtyczkowe ze stykiem ochronnym hermetyczne IP44	12 szt.

PRZEDSIĘBIORSTWO BUDOWLANE		Nr D/S: E4
Andrzej Kobus 89-400 Sępólno Kraj., ul. Kościuszki 24 tel. 789-058-236 www.inztech.pl biuro@inztech.pl		Skala 1:100
Obiekt:	Zmiana sposobu użytkowania z przebudową i rozbudową budynków zlokalizowanych przy ul. Kościuszki 28 w Sępólnie Kraje- na działkach nr 54/ 3 i 54/ 17 obr. 0002 w Sępólnie Krajeńskim	
Inwestor:	Powiat Sępoleński, ul. Kościuszki 11, 89-400 Sępólno Krajeńskie	
Temat:	Rzut piwnic - instalacja elektryczna	
Wykonali:	Branża Imię, nazwisko, upr. budowlane	Data Podpis
Projektant	Elektryczna tech. elektryk Marek Znojdek UAN-KZ-7210/36/89	lipiec 2025 r.