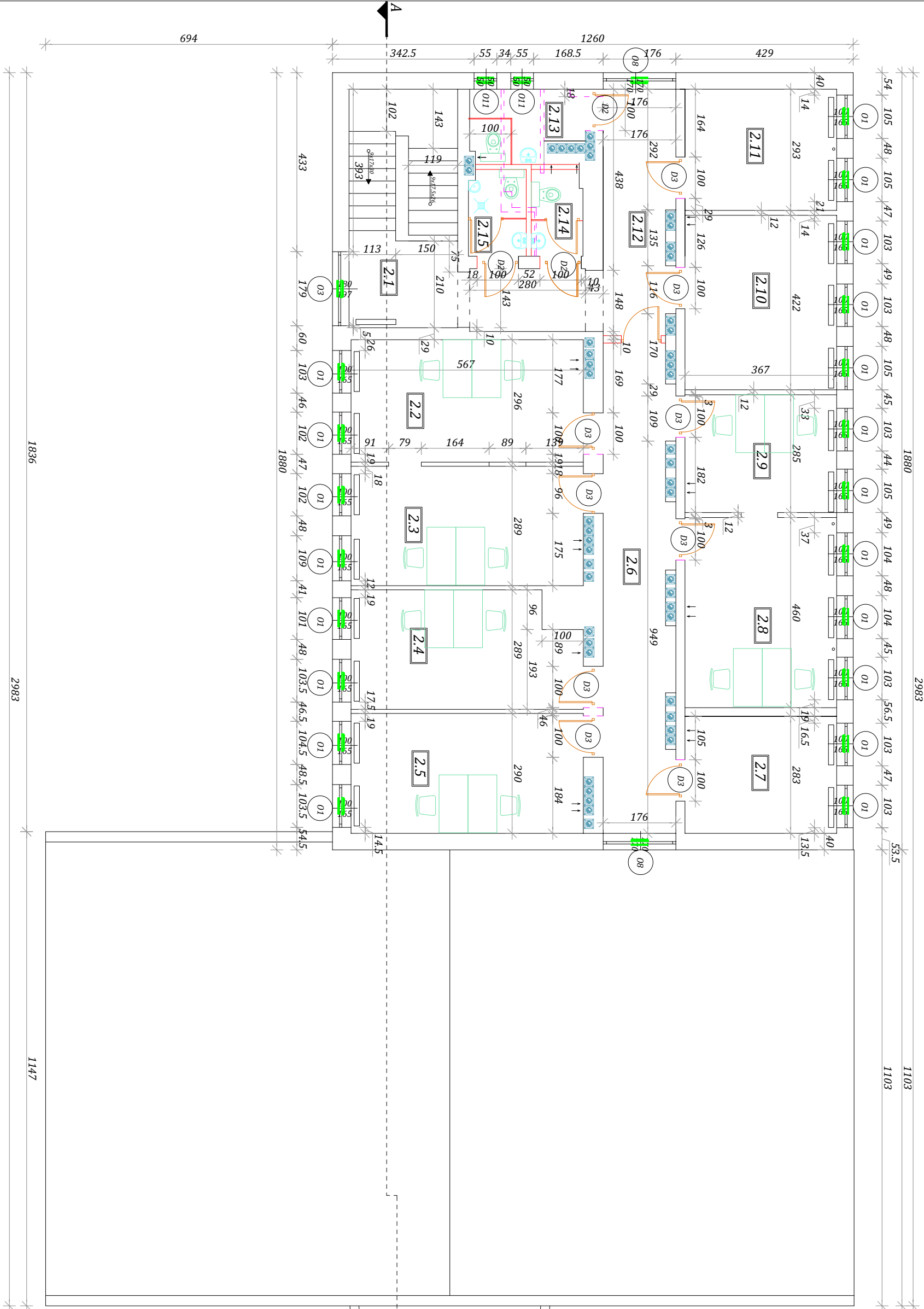


RZUT I PIĘTRA  
SKALA 1:100



ZESTAWIENIE POWIERZCHNI		
POMIESZCZEN		
Lp.	Nazwa pomieszczenia	Pow. m²
2.1	Klatka schodowa	14.21
2.2	Biurowo	16.63
2.3	Biurowo	16.24
2.4	Biurowo	15.28
2.5	Biurowo	16.30
2.6	Kuchnia	18.08
2.7	Kuchnia - zaplecze socjalne	10.39
2.8	Biurowo	16.88
2.9	Biurowo	10.46
2.10	Biurowo	15.49
2.11	Biurowo	10.75
2.12	Komunikacja	16.41
2.13	WC dla pracowników	4.48
2.14	WC damski	2.58
2.15	WC męski	2.89
RAZEM		187.07

PRZEDSIĘBIORSTWO BUDOWLANE <b>Intertech</b>		Nr rys. A3
Andrzej KOBUS 89-400 Sępólno Kśaj, ul. Kościuszki 24 tel. 799-058-236, www.intertech.pl, biuro@intertech.pl		Skala 1:10.
Objekt	Zakładka specjalna, użytkownia z przebudową i rozbiórka budynku o adresie 54/31 54/17 obr. 0002 w Sępólnie Królewskim na działkach nr 54/31 54/17 obr. 0002 w Sępólnie Królewskim	
Inwestor	Powiat Sępoleński, ul. Kościuszki 11, 89-400 Sępólno Królewskie	
Temat	Realizacja i projekt	Data
Wykonali	Bronia	Imię, nazwisko, upr. budowlane
Projektant	Architektura	tech. bud. Andrzej Kobus
koordynator	WBPP - NR - 2210/195/81	lipiec 2025 r.
Projektant	Architektura	mgr inż. Jan Jurecki
	SE-901/72	lipiec 2025 r.
	69/52/06	
Sprawdzący	Architektura	mgr inż. arch. Kinga Morczenko
	ISKPKOK/2019	lipiec 2025 r.
Asystent	Architektura	mgr inż. Joanna Kłiszewska
		lipiec 2025 r.