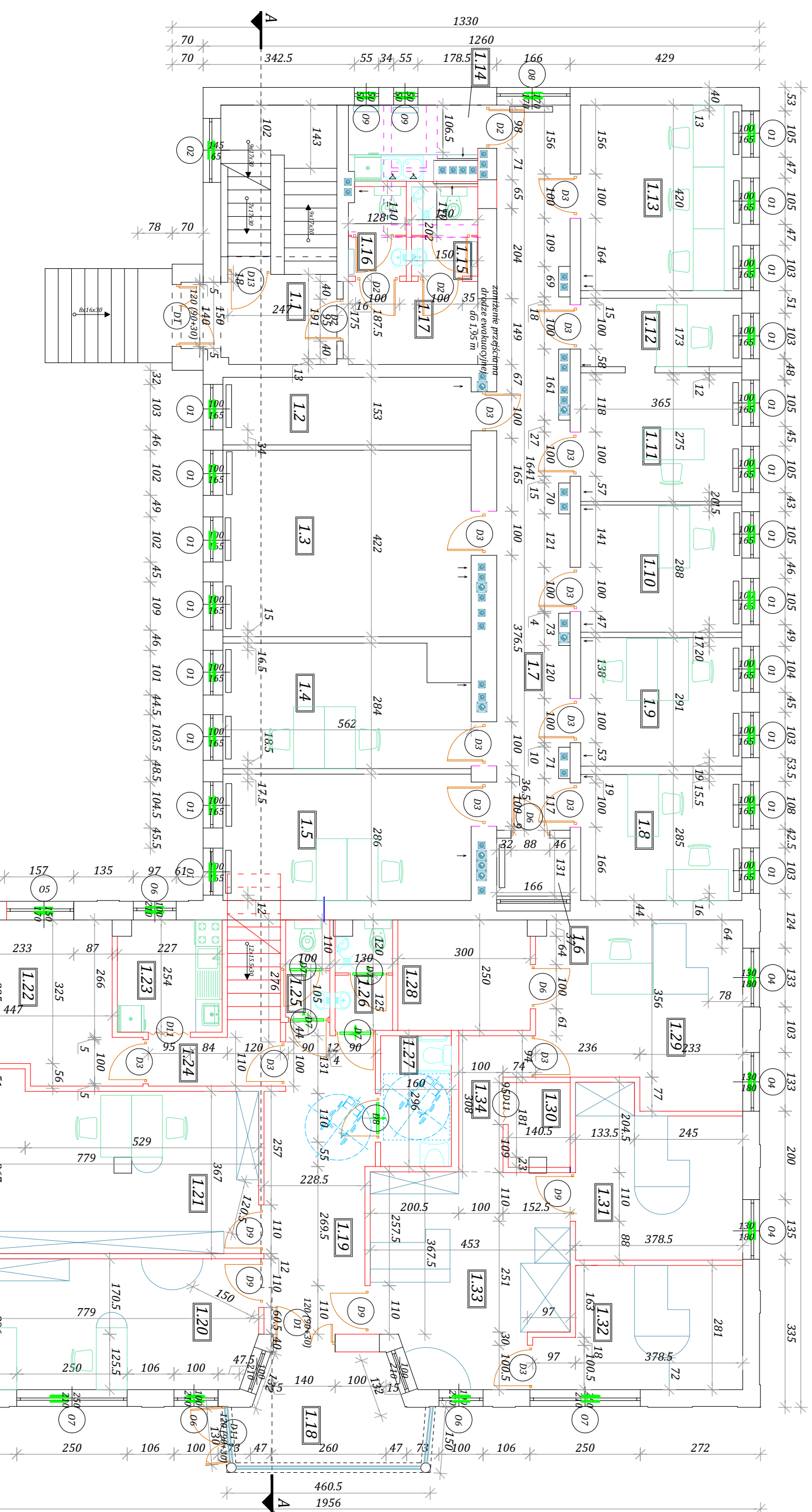


RZUT PRZYZIEMI

SKALA 1:100



ZESTAWIENIE POWIERZCHNI	
Lp.	Pow. m ²
1.1. Nazwa pomieszczenia	
1.2. Komunikacja	4,93
1.3. Archiwum	8,60
1.4. Biuro (sala konferencyjna)	23,72
1.5. Biuro	15,06
1.6. Biuro	16,07
1.7. Pom. łazienki z nat. med.	2,17
1.8. Biuro	26,09
1.9. Biuro	10,40
1.10. Biuro	10,62
1.11. Biuro	10,51
1.12. Biuro-sekretariat	15,33
1.13. Biuro	4,54
1.14. Pomieszczenie socjalne	3,04
1.15. WC męski	2,60
1.16. WC damski	5,51
1.17. Biuro	15,95
1.18. Hall	22,78
1.19. Biuro	22,78
1.20. Biuro	16,24
1.21. Biuro	5,90
1.22. Sala konferencyjna	3,29
1.23. Pomieszczenie socjalne	2,20
1.24. Komunikacja	3,09
1.25. WC z przedstionkiem dla pracowników	4,74
1.26. WC z przedstionkiem męskie	7,47
1.27. WC z przedstionkiem damskie i dla np	2,60
1.28. Serwerownia	13,37
1.29. Biuro	11,79
1.30. Kuchnia	19,92
1.31. Biuro	3,66
1.32. Sekretariat	
1.33. Komunikacja	
1.34. Razem	366,32

PRZEDSIĘBIORSTWO BUDOWLANE	
Andrzej KOBUS	
89-400 Sępólno Kśól, ul. Kosciuszki 24	
tel. 799-058-236, www.mztech.pl, biuro@mztech.pl	
Obiekt	Zbiornik wodny, użytkownik z przebudową i rozbiórką budowlaną, wykonaną przez ul. Kosciuszki 28 w Sępólnie Kśól, na działkach nr 54/3, 54/17 obr. 0002 w Sępólnie Kśól.
Investor	Powiat Sępólnski, ul. Kosciuszki 11, 89-400 Sępóln Kśól
Temat	Plan przyziemia
Wykonali	Imię, nazwisko, upr. budowlane
Projektant	tech. bud. Andrzej Kobus
Koordinator	WBRP - NR - 2210/195/81
Projektant	mgr inż. Jan Jurecki
Sprawdza	mgr inż. arch. Kinga
Asystent	mgr inż. Joanna Kłuszeńska