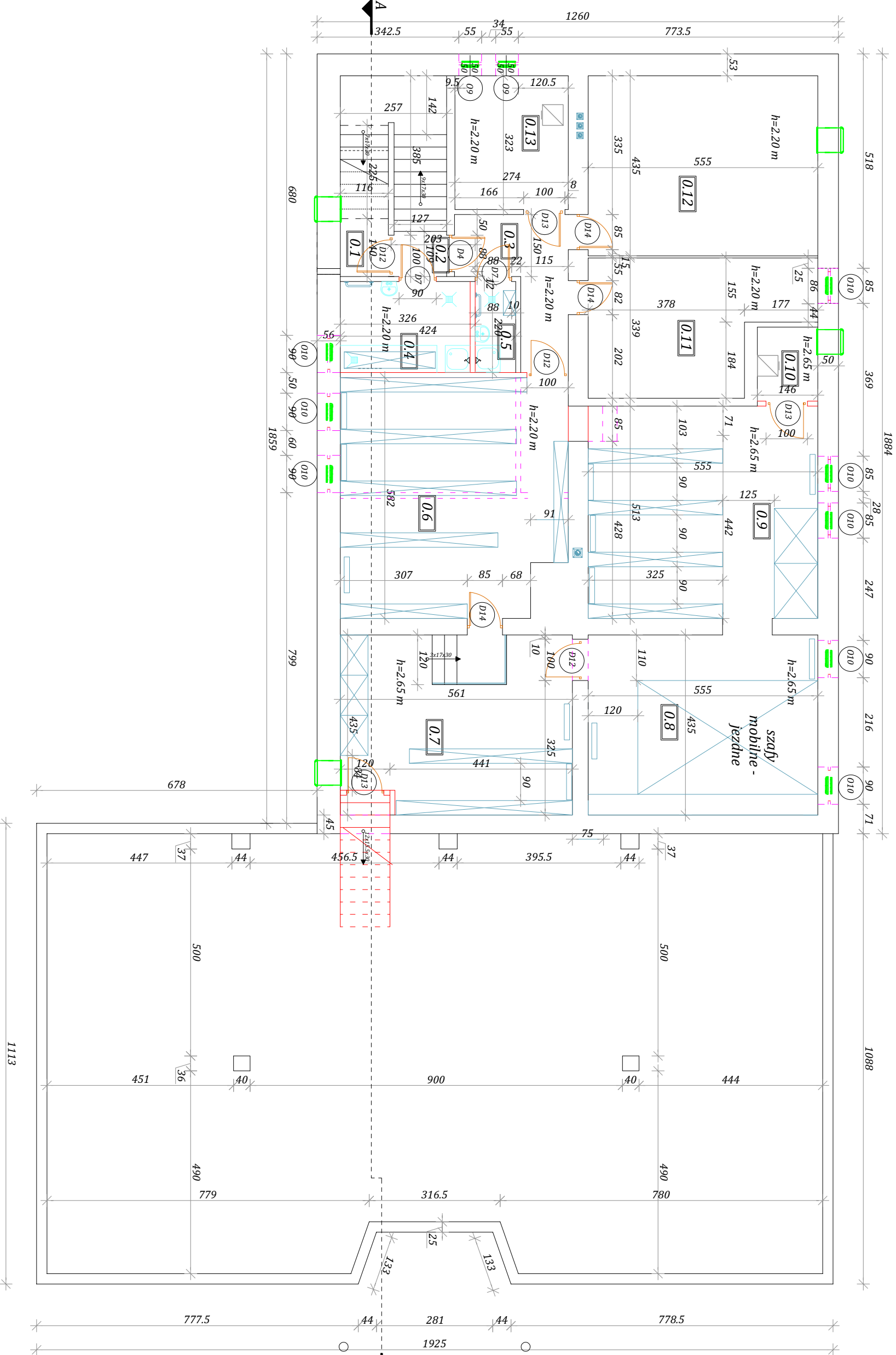


RZUT PIWNIC
SKALA 1:100

ZESTAWIENIE POWIERZCHNI	
Lp.	Pow. m ²
POMIESZCZENIA	
0.1	Nazwa pomieszczenia
0.1	Pomieszczenie agregatu
0.2	Komunikacja
0.3	Komunikacja
0.4	Pomieszczenie higieniczne (mycia termotoreb)
0.5	Pomieszczenie gospodarcze
0.6	Archiwum (geodezyjne)
0.7	Archiwum (geodezyjne)
0.8	Archiwum (geodezyjne)
0.9	Archiwum (geodezyjne)
0.10	Kotłownia (geodezja)
0.11	Pomieszczenie gospodarcze
0.12	Pomieszczenie gospodarcze
0.13	Kotłownia
RAZEM	



Wentylacja nawiewno -wylwiewna dla każdego pomieszczenia;
Kabinny w kabinach - HPL
Wymiana okien na trzyszybowe z nawiewnikami i hydrosterownikami.
Pod nowymi ściankami z gazobetonu wykonać podbudowę z bloczków betonowych (lub wylać fundament przekroju 24 cm x 24 cm zbrojony 4x Ø12 zębkowane oraz strzemiąca Ø12 co 20 cm) zwiększyć wieńcem 12 cm x 12 cm.

- projektowane wyburzenia
- projektowane podbudowania

PRZEDSIĘBIORSTWO BUDOWLANE Andrzej KOBUS 89-400 Sępólno Kęja, ul. Kościuszki 24 tel. 799-058-236, www.nztech.pl, biuro@nztech.pl		Nr rys. A1
Skala 1:100		
Zatwierdzenie i podpis na drukach nr 54/3154/17 obr. 0002 w Sądzie Krajowym		
Obiekt	Zatwierdzenie i podpis na drukach nr 54/3154/17 obr. 0002 w Sądzie Krajowym	
Investor	Powiat Sępoleński, ul. Kościuszki 11, 89-400 Sępólno Kęja	
Temat	Budynek piwnic	
Wykonali	Branża	
Projektant	Architektura	
koordynator	WBRP - NR - 2210/195/81	
Projektant	mgr inż. Jan Jurecki	
Architektura	SE-901/72	
Sprawdzający	mgr inż. arch. Kinga Kłoczewska	
Architektura	15/KB/06/2019	
Asystent	mgr inż. Joanna Kłoczewska	
Architektura	lipiec 2025 r.	