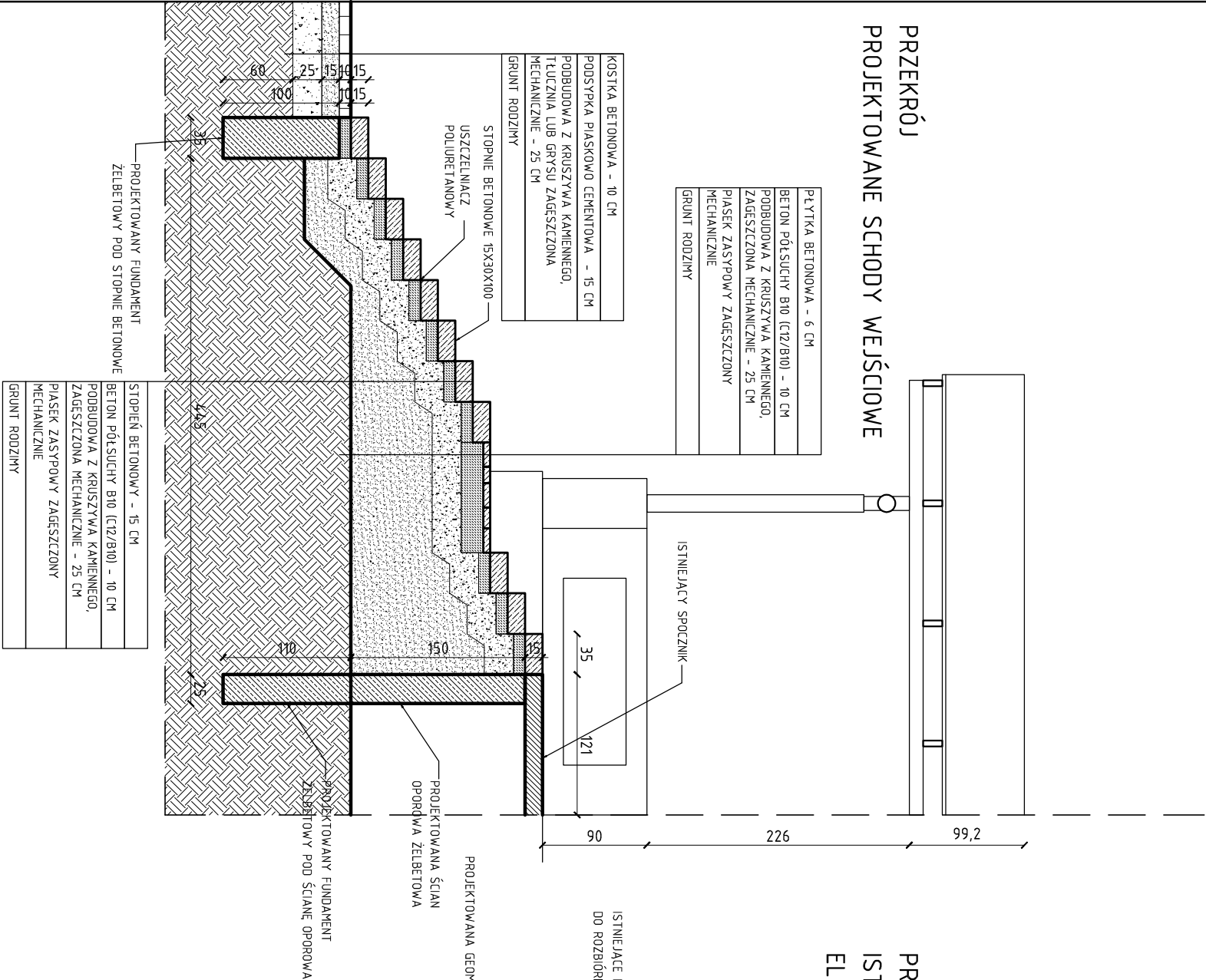
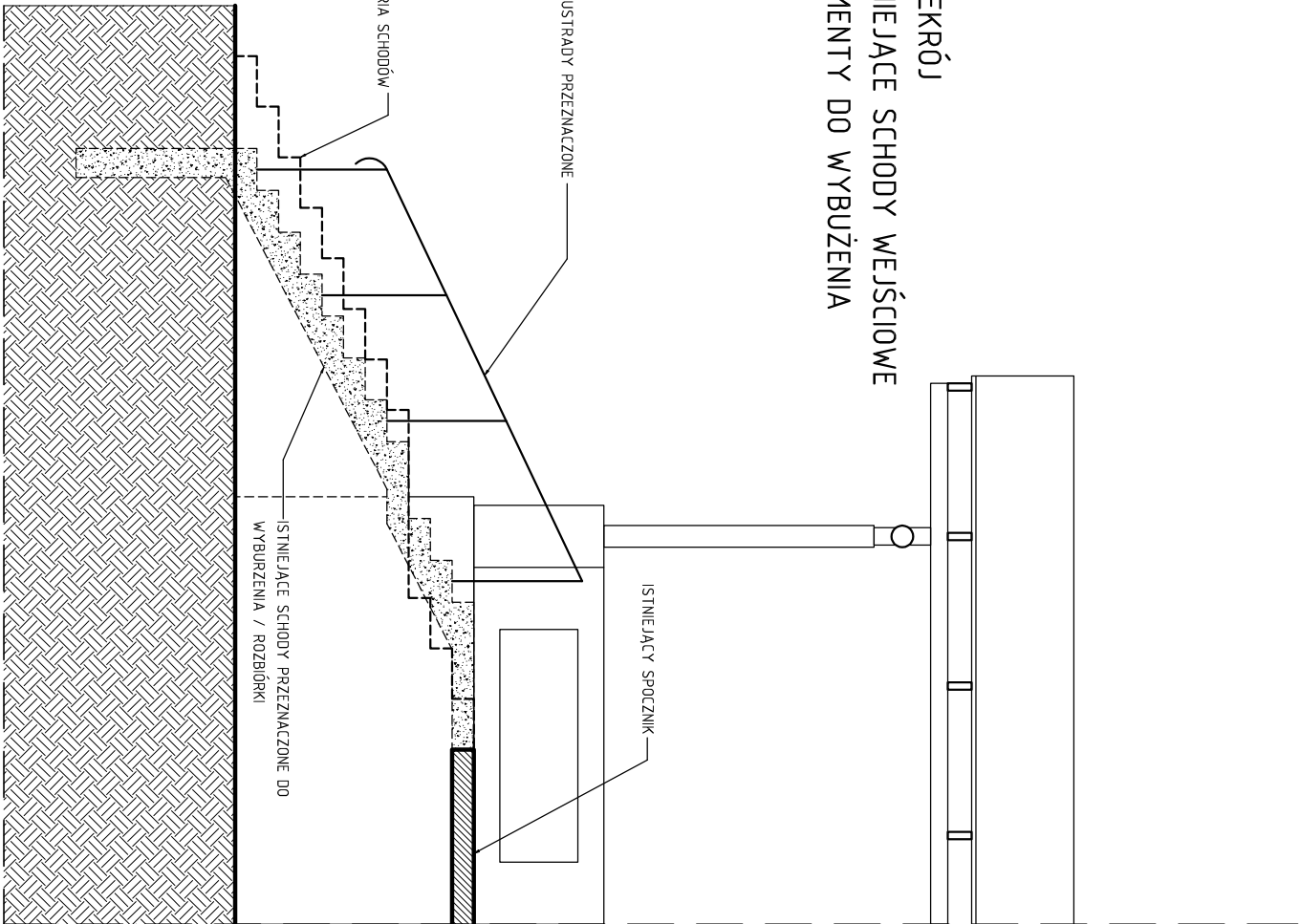


PRZEKRÓJ
PROJEKTOWANE SCHODY WEJŚCIOWE



PRZEKRÓJ
ISTNIEJĄCE SCHODY WEJŚCIOWE
ELEMENTY DO WYBUŻENIA



JEDNOSTKA PROJEKTOWA: PRACOWNIA PROJEKTOWO-WYKONAWCZA JAKUB KUCHARA			
CZĘŚĆ: ARCHITEKTURA	OPRACOWANIE: mgr inż. arch. Marcin Mazur 24.10.2015		
FAZA: PROJEKT WYKONAWCZY	TEMAT RYSUNKU: SCHODY WEJŚCIOWE - PRZEKROJE		
DATA: 22.09.2025	NR RYSUNKU: PW.A05	SKALA: 1:500	
ZAMAWIAJĄCY: GMINA MIASTO RZESZÓW, UL. RYNEK 1, 35-064, RZESZÓW			
ARBOS INWESTYCJE: ZESPÓŁ SZKOLNO-PRZEDSZKOLNY NR 2, UL. LWOWSKA 17, 35-301 RZESZÓW, DZ. NR EWID. 1308, OBR. 218, JEDN. EWID. 186301_102181308			
NAZWA INWESTYCJI: WYKONANIE DOKUMENTACJI PROJEKTOWEJ POLEGAJĄCEJ NA WYKONANIU ROBOT BUDOWLANYCH ZWIĄZANYCH Z UTWARZENIEM TERENU ORAZ REMONT SCHODÓW WEJŚCIOWYCH ORAZ SCHODÓW DO SZATNI W ZESPOLU SZKOLNO - PRZEDSZKOLNYM NR 2 W RZESZOWIE.			

SCHEMAT ZBRÓJENIA FUNDAMENTÓW POD GŁÓWNE SCHODY WEJŚCIOWE
ORAZ POD STOPNIE BETONOWE

UWAGI:

- ZBRÓJENIE PRĘTAMI ϕ 12 : GÓRA - DÓŁ
- STRZEMIENIA CO 20 CM PRĘTAMI ϕ 6
- BETON B25 (C20/25)
- OTULINA - 30 MM
- STAL KLASY A WG PN-EN 1992-1-1