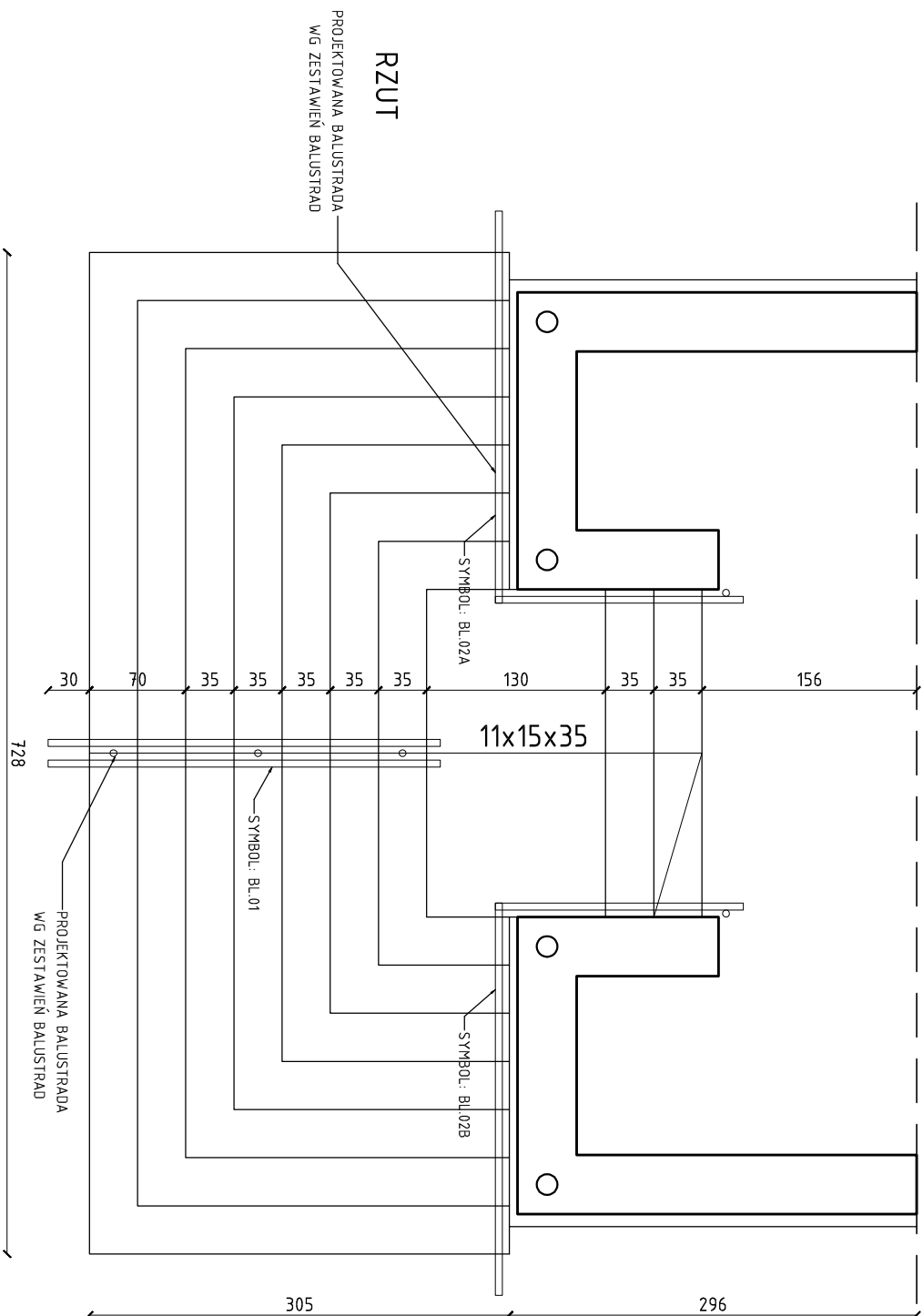
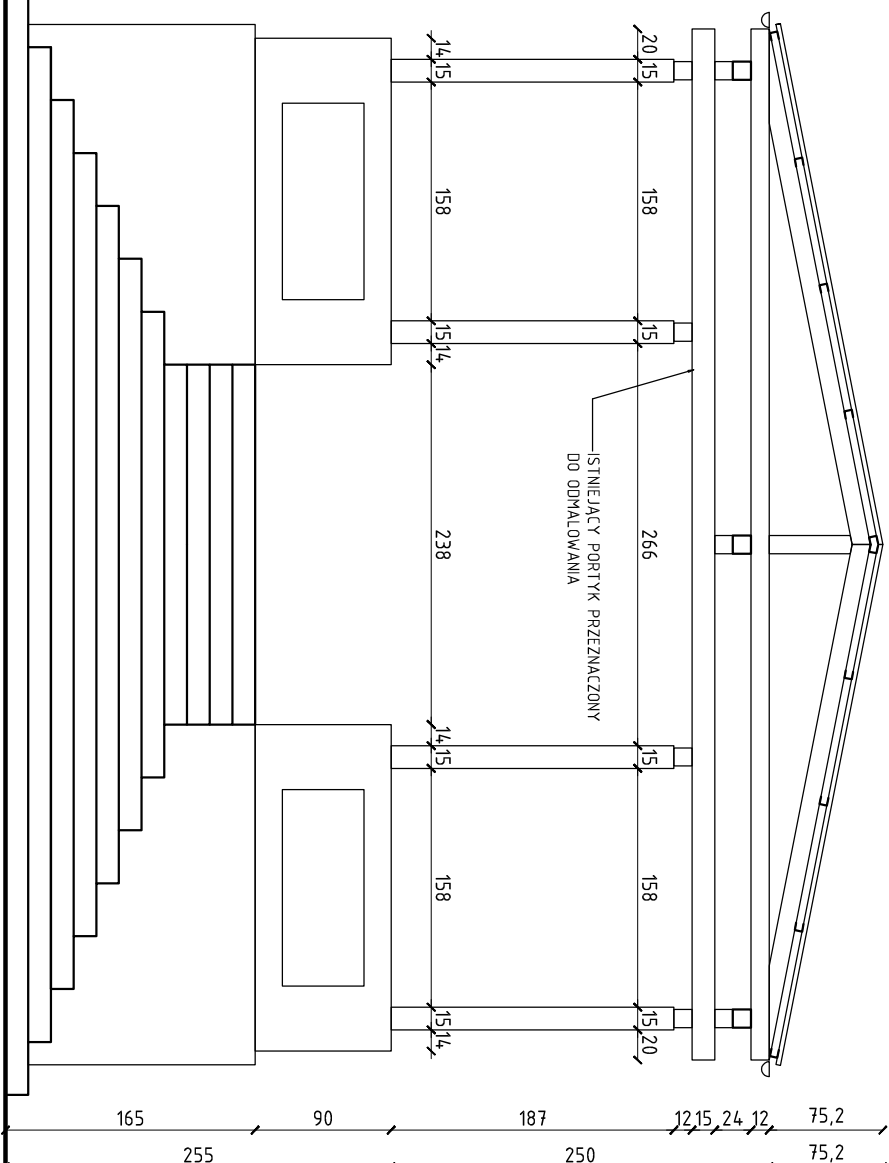


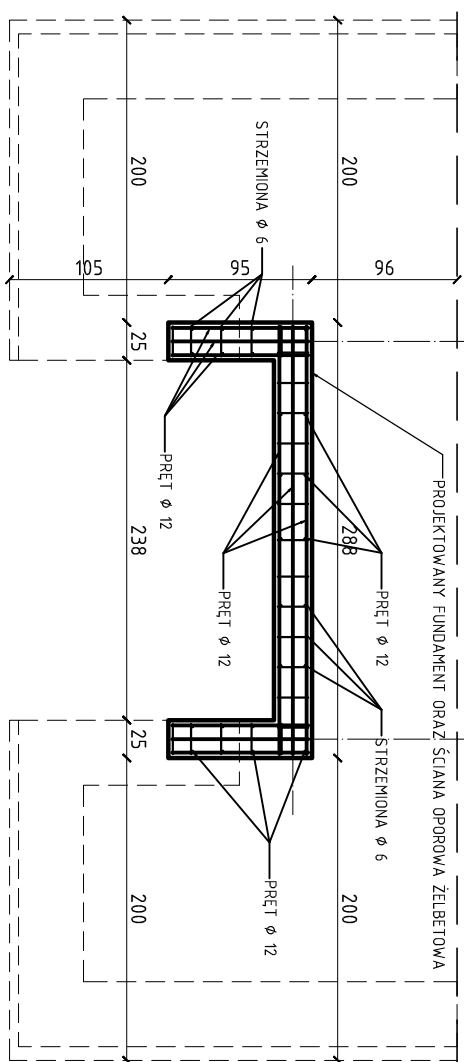
# PROJEKTOWANA NOWA GEOMETRIA GŁÓWNYCH SCHODÓW WEJŚCIOWYCH



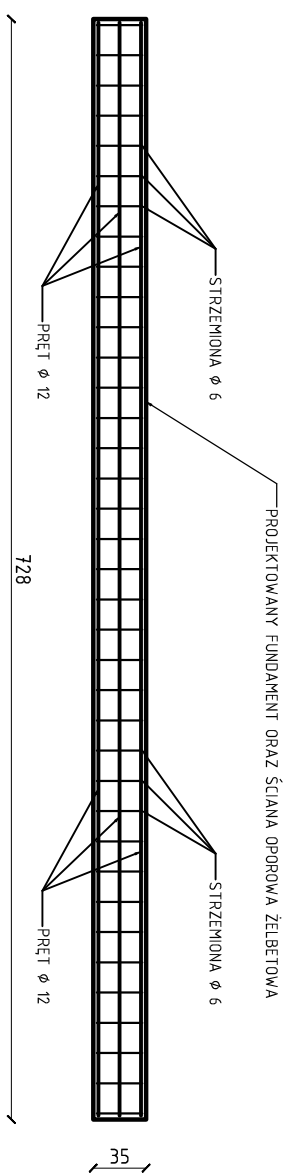
## WIDOK



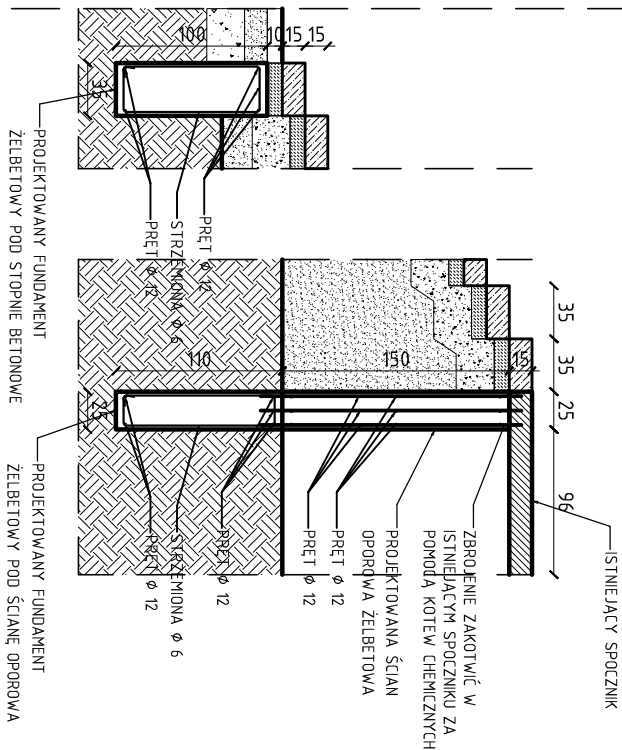
SCHEMAT ZBROJENIA FUNDAMENTÓW POD GŁÓWNE SCHODY WEJŚCIOWE ORAZ POD STOPNIE BETONOWE



## RZUT



## PRZEKRÓJ



JEDNOŚCIKA PROJEKTOWA: PRACOWNIA PROJEKTOWO-WYKONAWCZA AKTYW KULIZNA	
CZĘŚĆ: ARCHITEKTURA	OPRACOWANIE: mgr inż. arch. Marcin Musz upr. 24/PKOK/2015
Faza: PROJEKT WYKONAWCZY	TEMAT RYSUNKU: SCHODY WEJŚCIOWE - RZUTY I WIDOK
Data: 22.09.2025	NR RYSUNKU: PW.A04
	SKALA: 1:500
ZAMAWIAJĄCY: GMINA MIASTO RZESZÓW, UL. RYNEK 1, 35-064 RZESZÓW	
Adres inwestycji: ZESPÓŁ SZKOŁNO-PRZEDSZKOLNY NR 2, UL. ŁOWSKA 17, 35-301 RZESZÓW, DZ. NR EWID. 1308 , OBR. 218, JEDN. EWID. 106301_10218/1308	
Nazwa inwestycji: WYKONANIE DOKUMENTACJI PROJEKTOWEJ POLEGAJĄCEJ NA WYKONANIU ROBOT BUDOWLANYCH ZWIĄZANYCH Z UTMARZDZENIEM TERENU ORAZ REHENT SCHODÓW WEJŚCIOWYCH ORAZ SCHODÓW DO SZATNI W ZESPOLE SZKOŁNO - PRZEDSZKOLNYM NR 2 W RZESZOWIE	