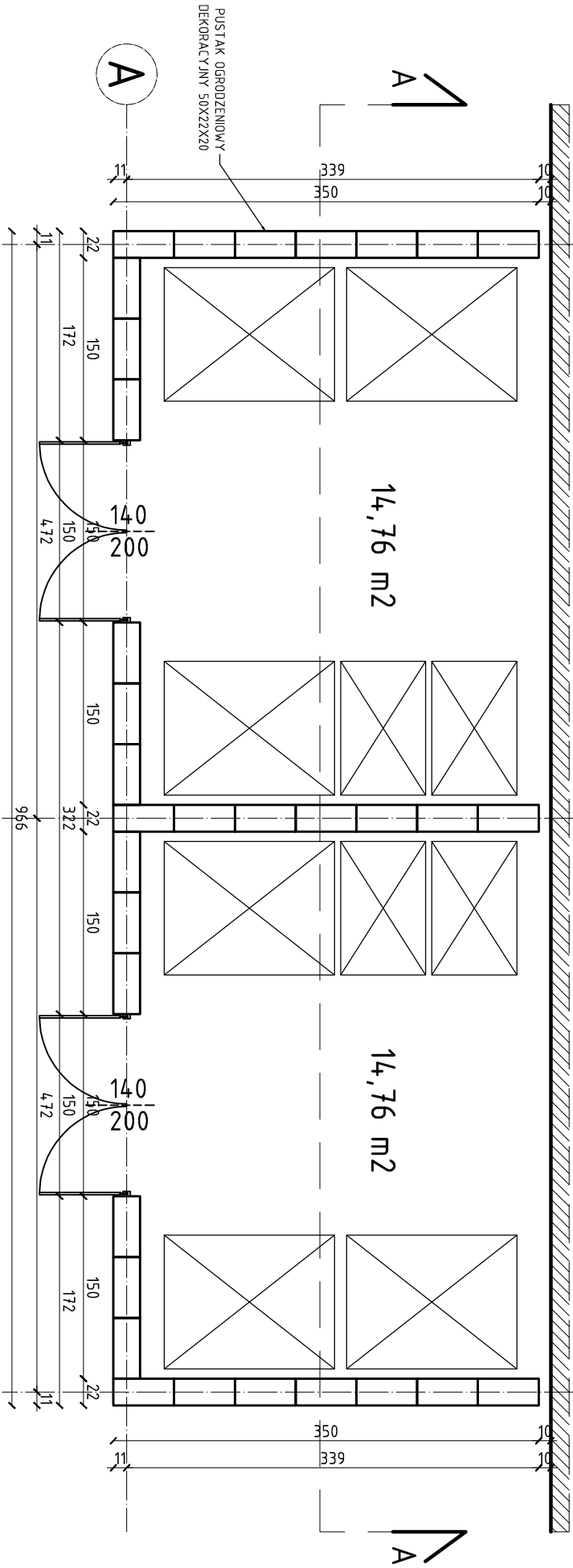
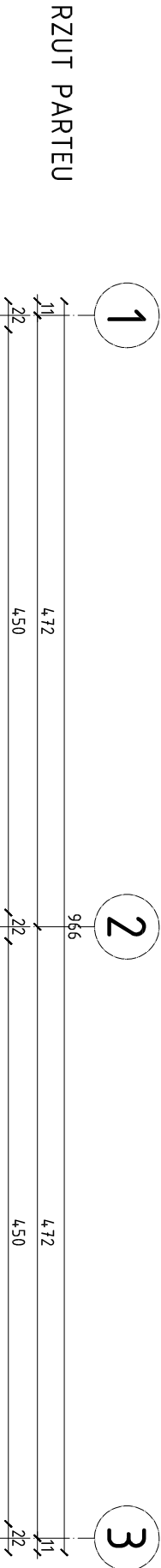
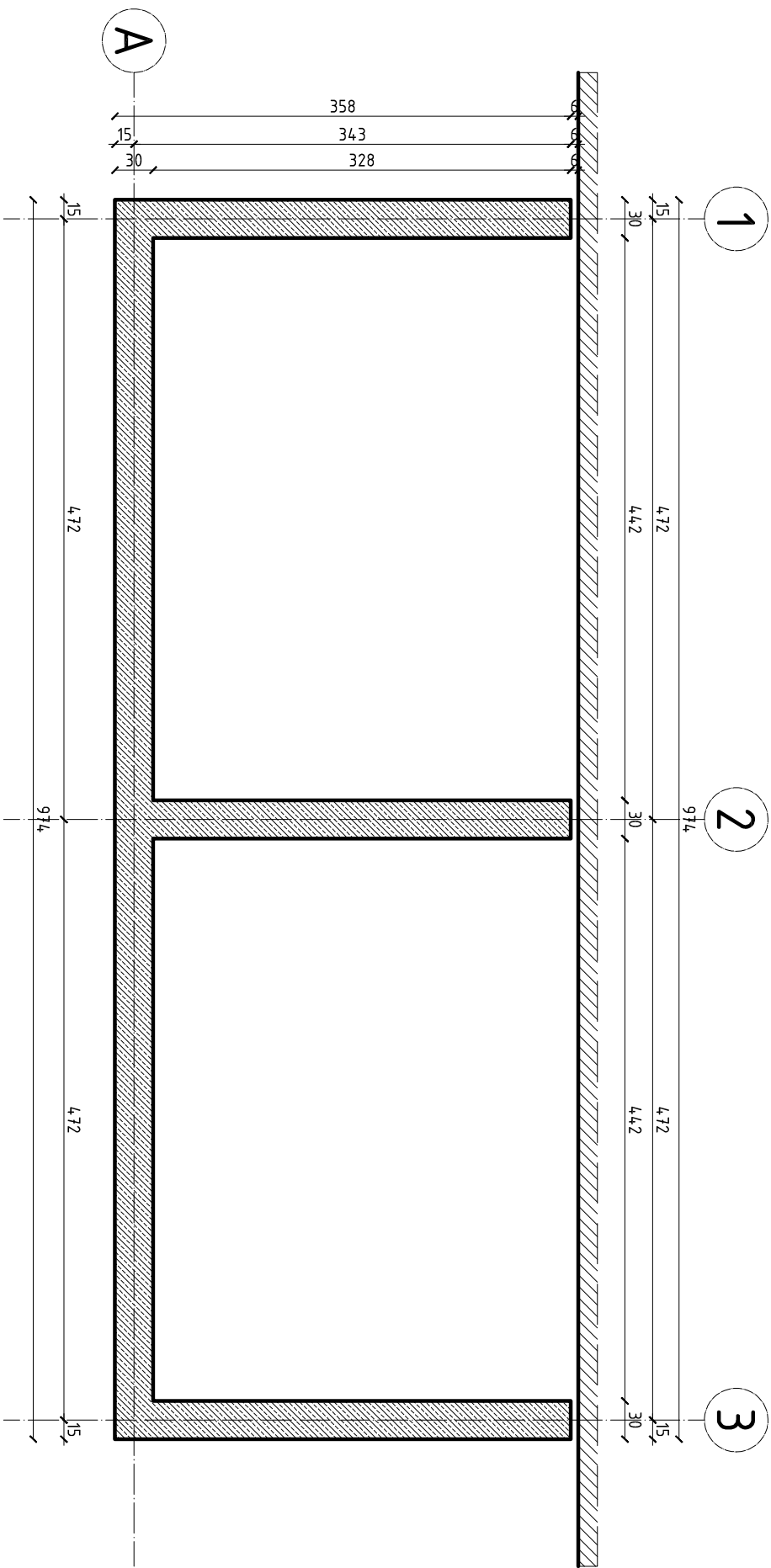


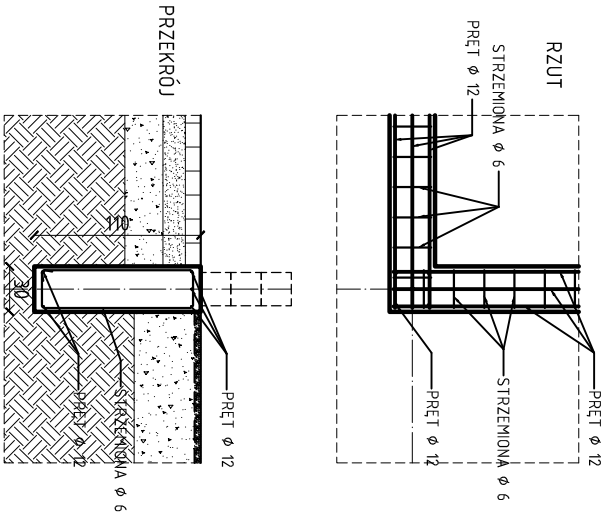
RZUT FUNDAMENTÓW



SCHEMAT ZBROJENIA FUNDAMENTU POD WIATĘ ŚWIETNIKOWĄ

UWAGI:

- ZBROJENIE PRĘTAMI ϕ 12 : GÓRA - DÓŁ
- STRZEMIONA CO 20 CM PRĘTAMI ϕ 6
- BETON B25 (C20/Z5)
- OTULINA - 30 MM
- STAL KLASY A WŁG PN-EN 1992-1-1



JEDYNOSTKA PROJEKTOWA: PRACOWNIA PROJEKTOWO-WYKONAWCZA JAKUB KUCHARA			
CZĘŚĆ: ARCHITEKTURA	OPRACOWANIE: mgr inż. arch. Marcin Płasz upr. 24/PKOKK/2015		
FAZA: PROJEKT WYKONAWCZY	TEMAT RYSUNKU: WIATA ŚWIETNIKOWA - RZUTY		
DATA: 22.09.2025	NR RYSUNKU: PW.A01	SKALA: 1:500	
ZAMAWIAJĄCY: GMINA MIASTO RZESZÓW, UL. RYNEK 1, 35-064, RZESZÓW			
ARBORIS INWESTYCJE: WYKONANIE SZKOLNO-PRZEDSZKOLNY NR 2, UL. LWOWSKA 17, 35-301 RZESZÓW, DZ. NR EWID. 1308 , OBR. 218, JEON. EWID. 186301_102181308			
NAZWA INWESTYCJI: WYKONANIE DOKUMENTACJI PROJEKTOWEJ POLEGAJĄCEJ NA WYKONANIU ROBOT BUDOWLANYCH ZWIĄZANYCH Z UTWARDZENIEM TERENU ORAZ REMONT SCHODÓW WEJŚCIOWYCH ORAZ SCHODÓW DO SZATNI W ZESPOLE SZKOLNO - PRZEDSZKOLNYM NR 2 W RZESZOWIE.			