

ARCHITEKTONIKA				
EGZ. NR 4		INWENTARYZACJA ARCHITEKTONICZNA		
Nazwa zamierzenia budowlanego		TERMOMODERNIZACJA OBIEKTU UŻYTECZNOŚCI PUBLICZNEJ – HALI SPORTOWEJ PRZY SZKOLE PODSTAWOWEJ NR 2 W KONIECPOLU		
Adres obiektu budowlanego		KONIECPOL, UL. SZKOLNA 17		
Kategoria obiektu budowlanego		IX		
nazwa jednostki ewidencyjnej, nazwę i numer obrębu ewidencyjnego oraz numery działek ewidencyjnych		JEDNOSTKA EWIDENCYJNA KONIECPOL NR EWIDENCYJNY DZIAŁKI 1577, 1584/2, 1585/2, 1586/2, 1587/2, 1588/2, 1589/4, 1589/8, 1590/2		
Inwestor		GMINA KONIECPOL UL. CHRASTOWSKA 6A 42-230 KONIECPOL		
Jednostka projektowania		ARCHITEKTONIKA UL. ORKANA 84D 42-200 CZĘSTOCHOWA		
Zakres opracowania	Imię i nazwisko	Nr uprawnień i specjalność	Data opracowania / Data sprawdzenia	Podpis
Architektura	Projektant	Witold Rudecki	4/03/SLOKK uprawnienia do projektowania bez ograniczeń w specjalności architektonicznej	31.01.2021
	Sprawdzający	Remigiusz Bereszczański	01/DSOKK/2019 uprawnienia do projektowania bez ograniczeń w specjalności architektonicznej	31.01.2021

Opis stanu istniejącego

Bryła budynku ma kształt prostokąta połączonego łącznikiem z budynkiem szkoły. Bryła o zróżnicowanej wysokości, z częścią parterową oraz dwukondygnacyjną. Od strony południowej parterowa część budynku przeznaczona na hall wejścia głównego. Zasadnicza bryła budynku o kształcie prostokątnym zawiera salę gimnastyczną (parterową) do której jest dobudowana widownia oraz dwukondygnacyjne zaplecze szatniowo-sanitarne. Wejście główne zaprojektowano od strony wjazdu na teren szkoły, co umożliwia korzystanie z sali zarówno uczniom szkoły jak i użytkownikom zewnętrznym.

Charakterystyka budowlana stanu istniejącego.

Stopy i ławy fundamentowe żelbetowe.

Konstrukcja sali sportowej – słupy stalowe z kształtowników.

Konstrukcja zaplecza tradycyjna w układzie poprzecznym o module 6,0 m.

Ściany nośne zewnętrzne wykonane z cegły pełnej o gr. 45 cm

Dach hali płyt warstwowe PW8 oparte na konstrukcji stalowej, kratownicowej.

Stropodach zaplecza i części wejściowej z płyt korytkowych pokryty papą.

Dokumentacja fotograficzna



Elewacja południowa.



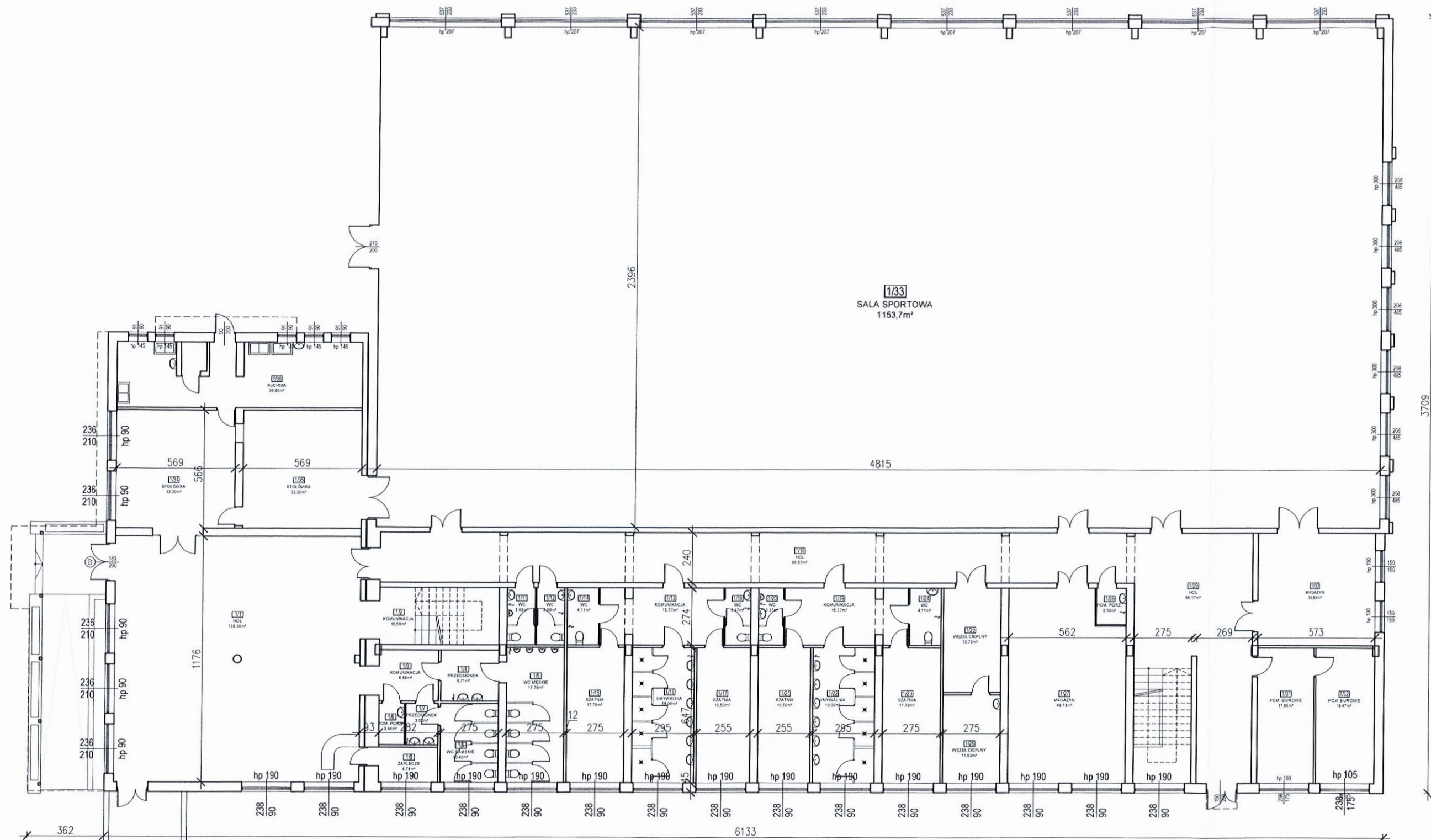
Elewacja zachodnia.



Elewacja północna.

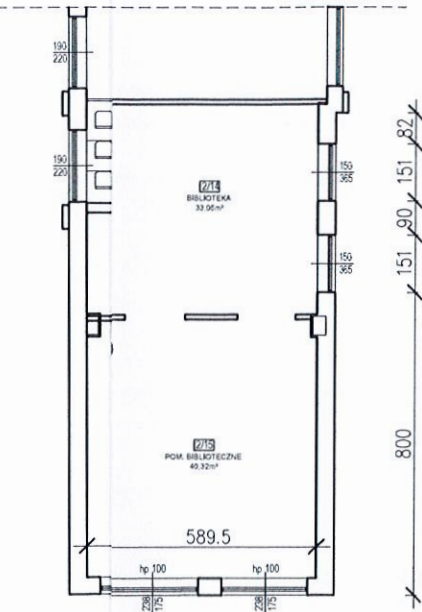


Elewacja wschodnia.



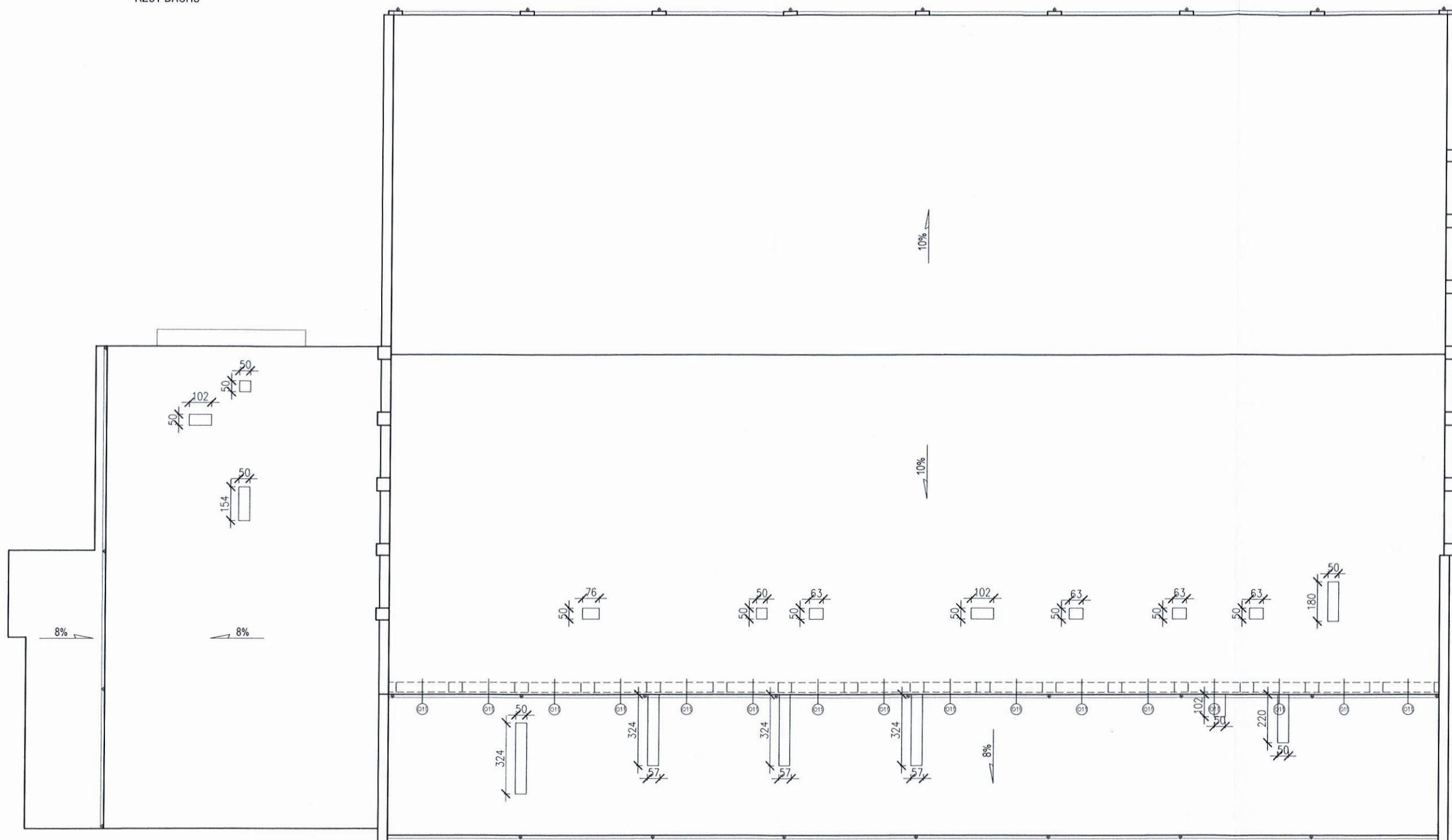
NAZWA INWESTYCJI				
TERMOMODERNIZACJA OBIEKTU UŻYTECZNOŚCI PUBLICZNEJ - HALI SPORTOWEJ PRZY SZKOLE PODSTAWOWEJ NR 2 W KONIECPOLU, UL. SZKOLNA 17				
INWESTOR: GMINA KONIECPOL, UL. CHRZĄSTOWSKA 6A, 42-230 KONIECPOL				
	IMIĘ I NAZWISKO	NR UPRAWNIEN	PODPIS	DATA OPRACOWANIA DATA SPRAWDZENIA
PROJEKTANT	mgr inż. arch. WITOLD RUDECKI	4/03/SLOKK		01.2021
BIURO ARCHITEKTONICZNE				
ARCHITEKTONIKA			ARCHITEKTONIKA ul. ORKANA 84d 42-200 CZĘSTOCHOWA 034 361 44 51 / +48 604 088 350 email: witold.rudecki@architekonika.eu	
FAZA	DOKUMENTACJA TECHNICZNA			SKALA
BRANŻA	ARCHITEKTURA			1:200
NAZWA RYSUNKU				NR RYSUNKU
INWENTARYZACJA - RZUT PARTERU				1-1

RZUT PIĘTRO

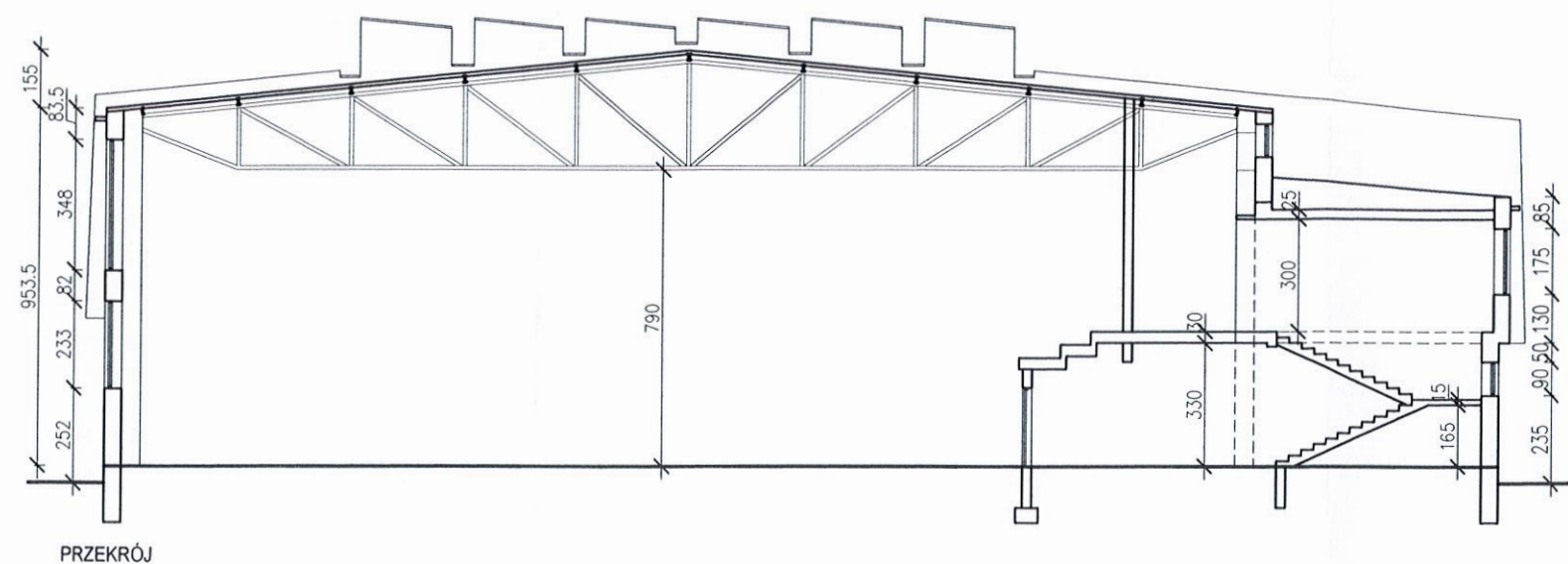


WESTYCJI			
TERMOMODERNIZACJA OBIEKTU UŻYTECZNOŚCI PUBLICZNEJ - HALI SPORTOWEJ PRZY SZKOLE PODSTAWOWEJ NR 2 W KONIECPOLU, UL. SZKOLNA 17			
INWESTOR: GMINA KONIECPOL, UL. CHRZĄSTOWSKA 6A, 42-230 KONIECPOL			
IMIĘ I NAZWISKO	NR UPRAWNIEN	PODPIS	DATA OPRACOWANIA / DATA SPRAWDZENIA
mgr inż. arch. WITOLD RUDECKI	4/03/SLOKK		01.2021
HITEKTONICZNE			
ARCHITEKTONIKA		ARCHITEKTONIKA ul. ORKANA 84d 42-200 CZĘSTOCHOWA 034 361 44 51 / +48 604 088 350 email: wtold.rudecki@architekonika.eu	
DOKUMENTACJA TECHNICZNA		SKALA	
ARCHITEKTURA		1:200	
SUNKU		NR RYSUNKU	
NTARYZACJA - RZUT PIĘTRA		I-2	

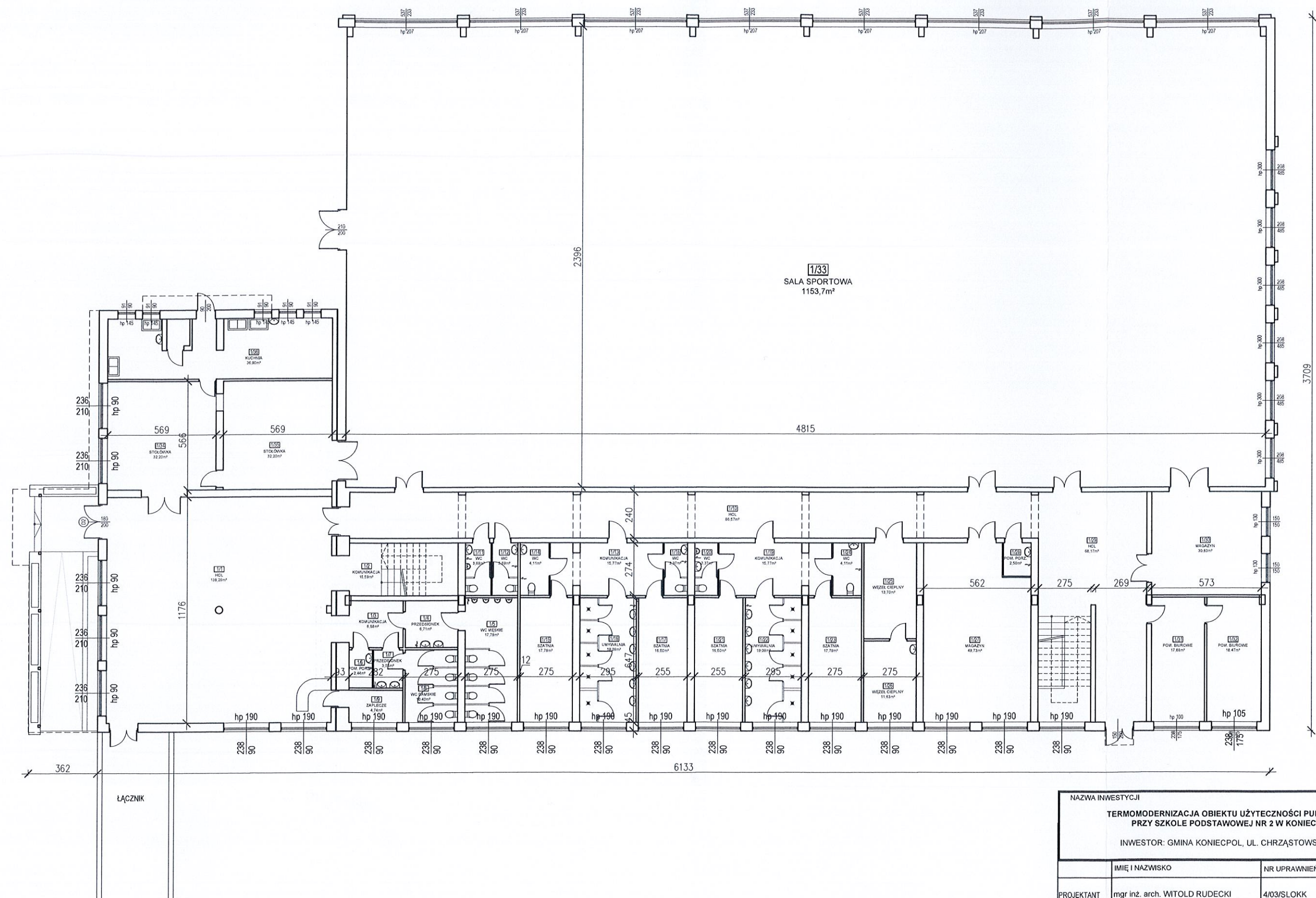
RZUT DACHU



NAZWA INWESTYCJI				
TERMOMODERNIZACJA OBIEKTU UŻYTECZNOŚCI PUBLICZNEJ - HALI SPORTOWEJ PRZY SZKOLE PODSTAWOWEJ NR 2 W KONIECPOLU, UL. SZKOLNA 17				
INWESTOR: GMINA KONIECPOL, UL. CHRZĄSTOWSKA 6A, 42-230 KONIECPOL				
	IMIĘ I NAZWISKO	NR UPRAWNIEN	PODPIS	DATA OPRACOWANIA / DATA SPRAWDZENIA
PROJEKTANT	mgr inż. arch. WITOLD RUDECKI	4/03/SŁOKK		01.2021
BIURO ARCHITEKTONICZNE				
ARCHITEKTONIKA			ARCHITEKTONIKA ul. ORKANA 84d 42-200 CZĘSTOCHOWA 034 361 44 51 / +48 604 088 350 email: wtold.rudecki@architekonika.eu	
FAZA	DOKUMENTACJA TECHNICZNA			SKALA
BRANŻA	ARCHITEKTURA			1:200
NAZWA RYSUNKU				NR RYSUNKU
INWENTARYZACJA - RZUT DACHU				I-3

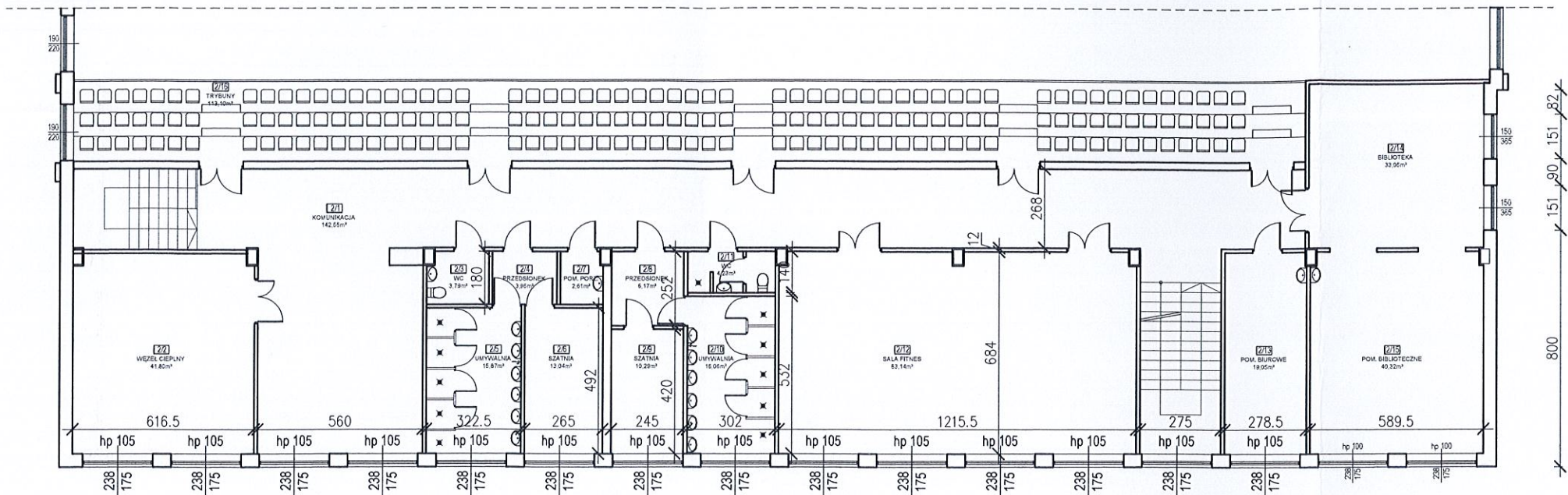


NAZWA INWESTYCJI				
TERMOMODERNIZACJA OBIEKTU UŻYTECZNOŚCI PUBLICZNEJ - HALI SPORTOWEJ PRZY SZKOLE PODSTAWOWEJ NR 2 W KONIECPOLU, UL. SZKOLNA 17				
INWESTOR: GMINA KONIECPOL, UL. CHRZĄSTOWSKA 6A, 42-230 KONIECPOL				
	IMIĘ I NAZWISKO	NR UPRAWNIEŃ	PODPIS	DATA OPRACOWANIA / DATA SPRAWDZENIA
PROJEKTANT	mgr inż. arch. WITOLD RUDECKI	4/03/SLOKK		01.2021
BIURO ARCHITEKTONICZNE		ARCHITEKTONIKA		
		ul. ORKANA 84d 42-200 CZĘSTOCHOWA 034 361 44 51 / +48 604 088 350 email: wtold.rudecki@architekonika.eu		
FAZA	DOKUMENTACJA TECHNICZNA			SKALA
BRANŻA	ARCHITEKTURA			1:200
NAZWA RYSUNKU				NR RYSUNKU
INWENTARYZACJA - PRZEKRÓJ				I-4



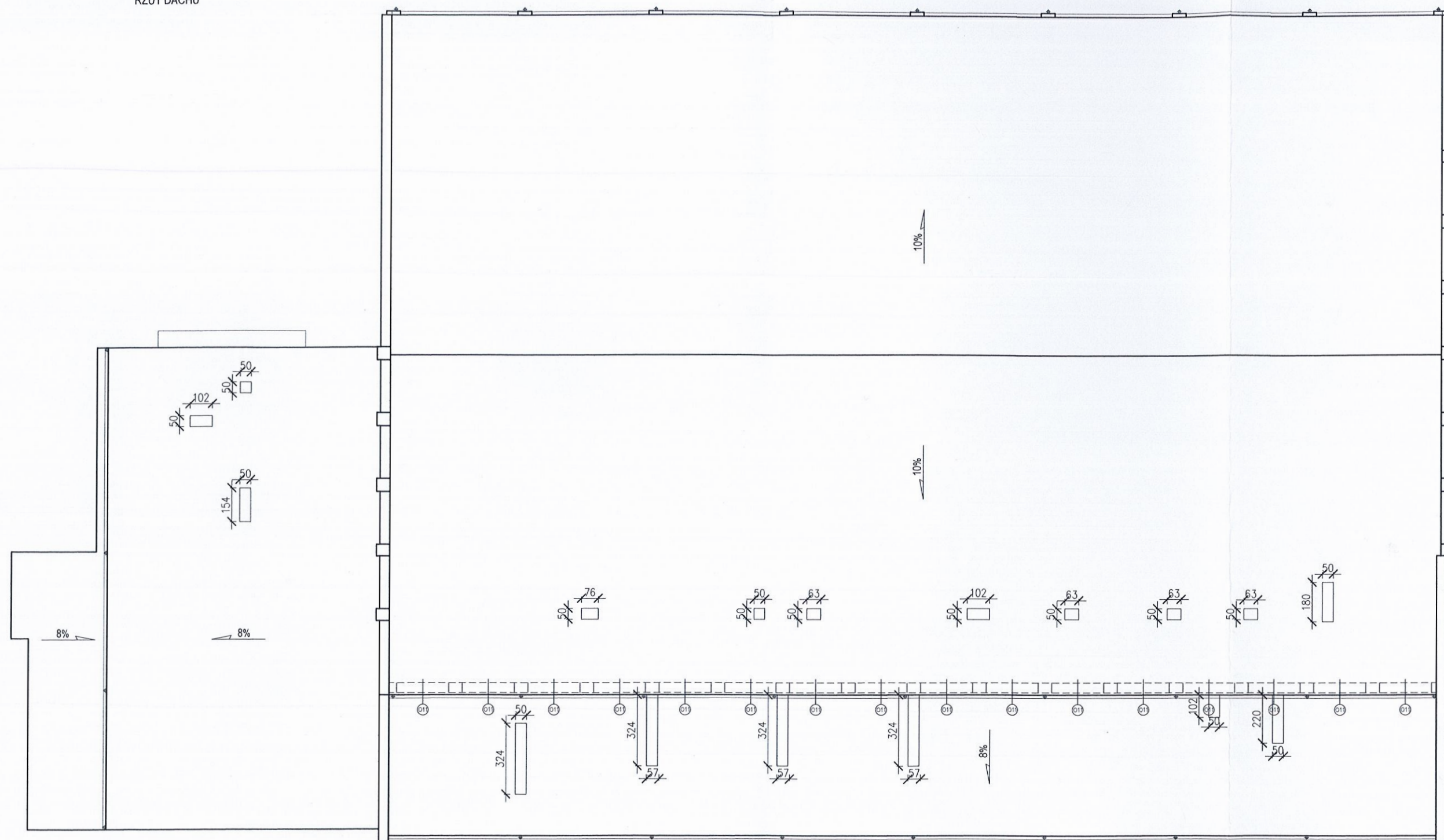
NAZWA INWESTYCJI			
TERMOMODERNIZACJA OBIEKTU UŻYTECZNOŚCI PUBLICZNEJ - HALI SPORTOWEJ PRZY SZKOLE PODSTAWOWEJ NR 2 W KONIECPOLU, UL. SZKOLNA 17			
INWESTOR: GMINA KONIECPOL, UL. CHRZĄSTOWSKA 6A, 42-230 KONIECPOL			
	IMIĘ I NAZWISKO	NR UPRAWNIEN	PODPIS
PROJEKTANT	mgr inż. arch. WITOLD RUDECKI	4/03/SLOKK	DATA OPRACOWANIA / DATA SPRAWDZENIA
			01.2021
BIURO ARCHITEKTONICZNE		ARCHITEKTONIKA	
ARCHITEKTONIKA		ul. ORKANA 84d 42-200 CZĘSTOCHOWA 034 361 44 51 / +48 604 088 350 email: witold.rudecki@architektonika.eu	
FAZA	DOKUMENTACJA TECHNICZNA		SKALA
BRANŻA	ARCHITEKTURA		1:200
NAZWA RYSUNKU			NR RYSUNKU
INWENTARYZACJA - RZUT PARTERU			I-1

RZUT PIĘTRO

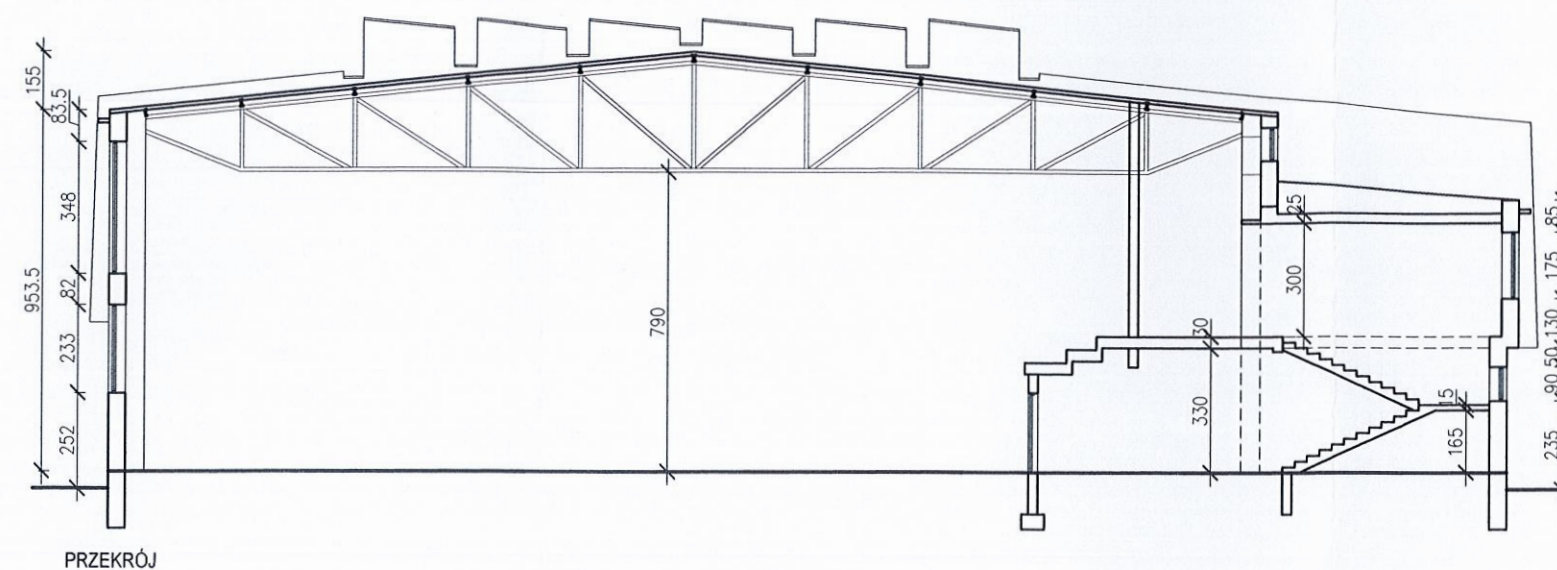


NAZWA INWESTYCJI				
TERMOMODERNIZACJA OBIEKTU UŻYTECZNOŚCI PUBLICZNEJ - HALI SPORTOWEJ PRZY SZKOLE PODSTAWOWEJ NR 2 W KONIECPOLU, UL. SZKOLNA 17				
INWESTOR: GMINA KONIECPOL, UL. CHRZĄSTOWSKA 6A, 42-230 KONIECPOL				
	IMIĘ I NAZWISKO	NR UPRAWNIEN	PODPIS	DATA OPRACOWANIA / DATA SPRAWDZENIA
PROJEKTANT	mgr inż. arch. WITOLD RUDECKI	4/03/SŁOKK		01.2021
BIURO ARCHITEKTONICZNE			ARCHITEKTONIKA ul. ORKANA 84d 42-200 CZĘSTOCHOWA 034 361 44 51 / +48 604 088 350 email: witold.rudecki@architektonika.eu	
ARCHITEKTONIKA				
FAZA	DOKUMENTACJA TECHNICZNA		SKALA	
BRANŻA	ARCHITEKTURA		1:200	
NAZWA RYSUNKU			NR RYSUNKU	
INWENTARYZACJA - RZUT PIĘTRA			I-2	

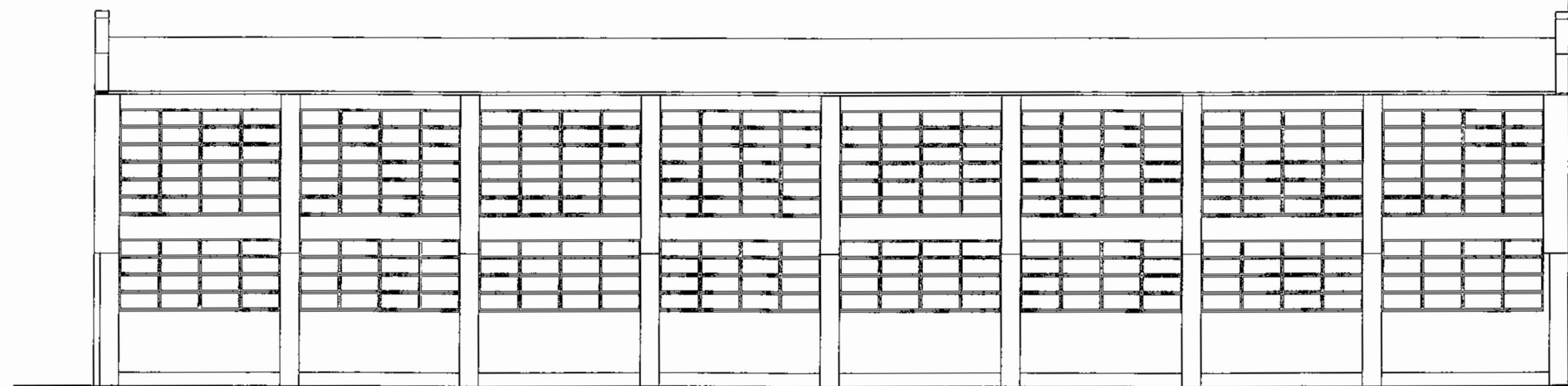
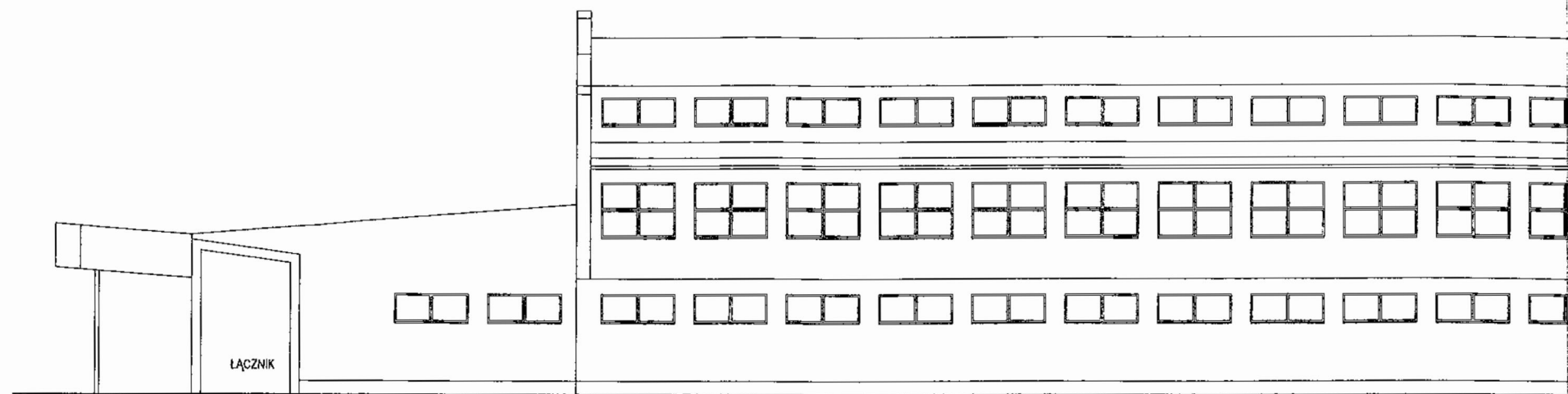
RZUT DACHU

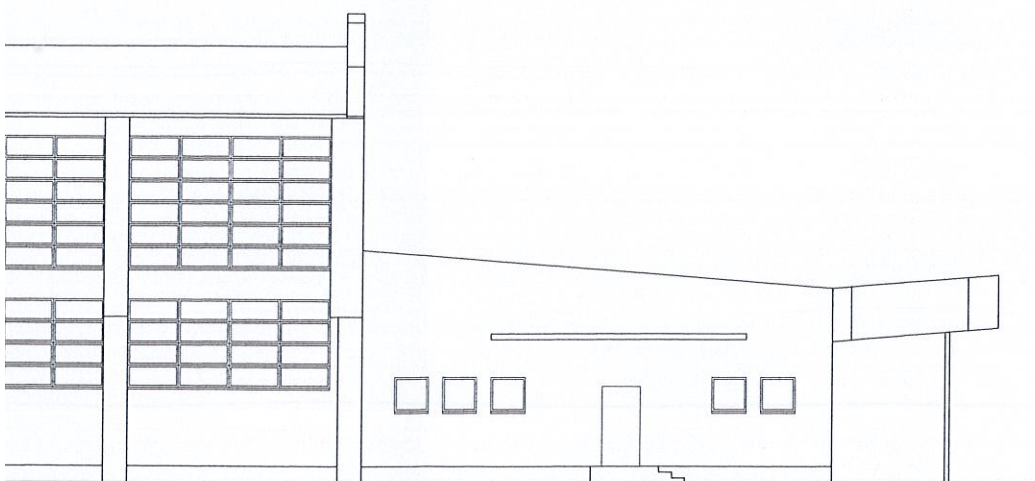
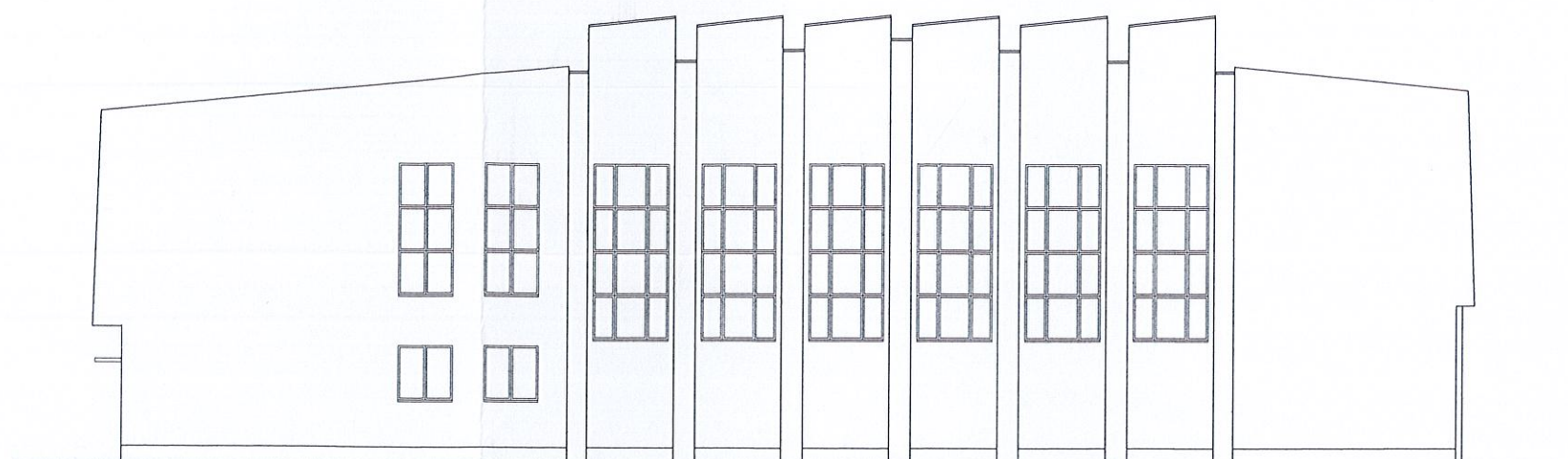
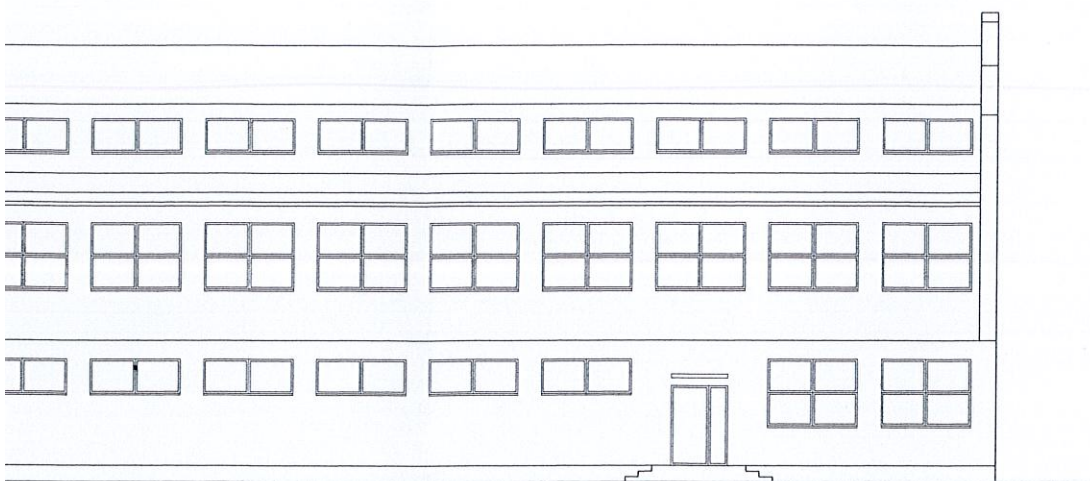


NAZWA INWESTYCJI				
TERMOMODERNIZACJA OBIEKTU UŻYTECZNOŚCI PUBLICZNEJ - HALI SPORTOWEJ PRZY SZKOLE PODSTAWOWEJ NR 2 W KONIECPOLU, UL. SZKOLNA 17				
INWESTOR: GMINA KONIECPOL, UL. CHRZĄSTOWSKA 6A, 42-230 KONIECPOL				
	IMIĘ I NAZWISKO	NR UPRAWNIEN	PODPIS	DATA OPRACOWANIA DATA SPRAWDZENIA
PROJEKTANT	mgr inż. arch. WITOLD RUDECKI	4/03/SLOKK		01.2021
BIURO ARCHITEKTONICZNE				
ARCHITEKTONIKA		ARCHITEKTONIKA ul. ORKANA 84d 42-200 CZĘSTOCHOWA 034 361 44 51 / +48 604 088 350 email: witold.rudecki@architekonika.eu		
FAZA	DOKUMENTACJA TECHNICZNA			SKALA
BRANŻA	ARCHITEKTURA			1:200
NAZWA RYSUNKU				NR RYSUNKU
INWENTARYZACJA - RZUT DACHU				I-3



NAZWA INWESTYCJI				
TERMOMODERNIZACJA OBIEKTU UŻYTECZNOŚCI PUBLICZNEJ - HALI SPORTOWEJ PRZY SZKOLE PODSTAWOWEJ NR 2 W KONIECPOLU, UL. SZKOLNA 17				
INWESTOR: GMINA KONIECPOL, UL. CHRZĄSTOWSKA 6A, 42-230 KONIECPOL				
	IMIĘ I NAZWISKO	NR UPRAWNIEN	PODPIS	DATA OPRACOWANIA DATA SPRAWDZENIA
PROJEKTANT	mgr inż. arch. WITOLD RUDECKI	4/03/SLOKK		01.2021
BIURO ARCHITEKTONICZNE				
ARCHITEKTONIKA			ARCHITEKTONIKA ul. ORKANA 84d 42-200 CZĘSTOCHOWA 034 361 44 51 / +48 604 088 350 email: wtold.rudecki@architektonika.eu	
FAZA	DOKUMENTACJA TECHNICZNA			SKALA
BRANŻA	ARCHITEKTURA			1:200
NAZWA RYSUNKU				NR RYSUNKU
INWENTARYZACJA - PRZĘKRÓJ				I-4





NAZWA INWESTYCJI				
TERMOMODERNIZACJA OBIEKTU UŻYTECZNOŚCI PUBLICZNEJ - HALI SPORTOWEJ PRZY SZKOLE PODSTAWOWEJ NR 2 W KONIECPOLU, UL. SZKOLNA 17				
INWESTOR: GMINA KONIECPOL, UL. CHRZĄSTOWSKA 6A, 42-230 KONIECPOL				
	IMIĘ I NAZWISKO	NR UPRAWNIEŃ	PODPIS	DATA OPRACOWANIA / DATA SPRAWDZENIA
PROJEKTANT	mgr inż. arch. WITOLD RUDECKI	4/03/SLOKK		01.2021
BIURO ARCHITEKTONICZNE				
ARCHITEKTONIKA			ARCHITEKTONIKA ul. ORKANA 84d 42-200 CZĘSTOCHOWA 034 361 44 51 / +48 604 088 350 email: witold.rudecki@architekonika.eu	
FAZA	ZGŁOSZENIE			SKALA
BRANŻA	ARCHITEKTURA			1:200
NAZWA RYSUNKU ELEWACJE				NR RYSUNKU I-5