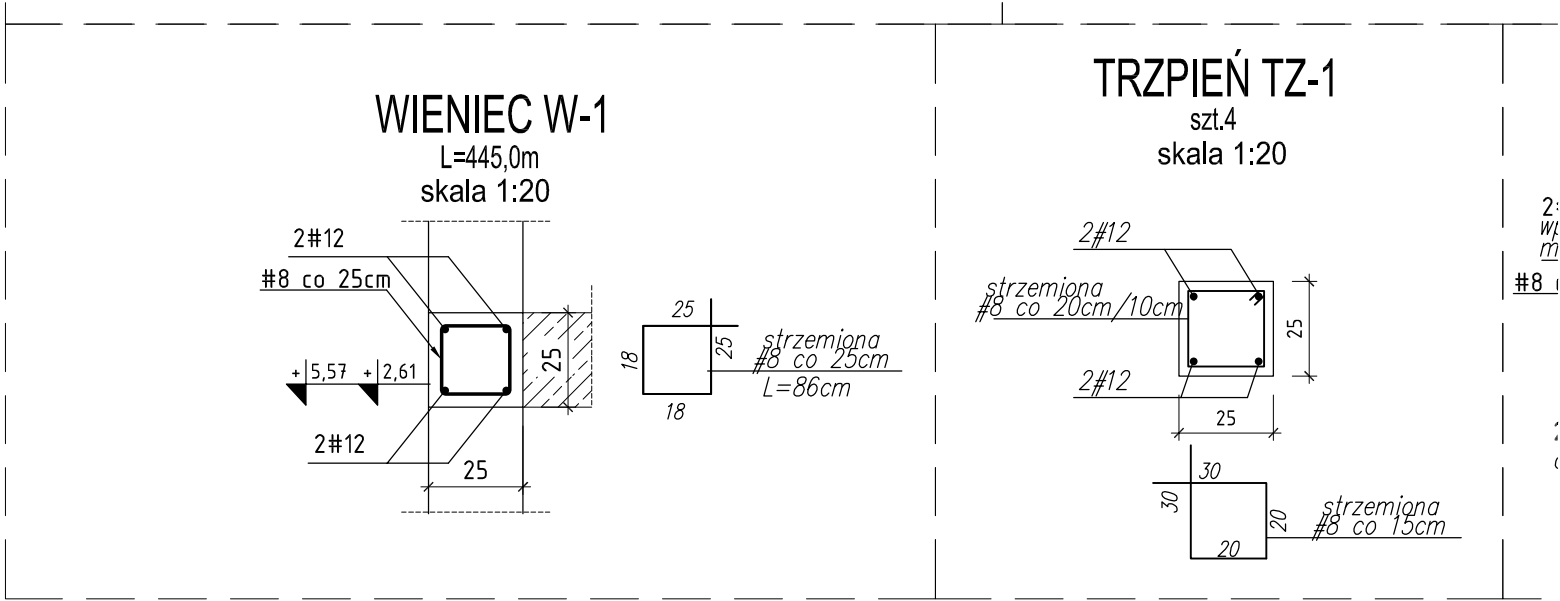
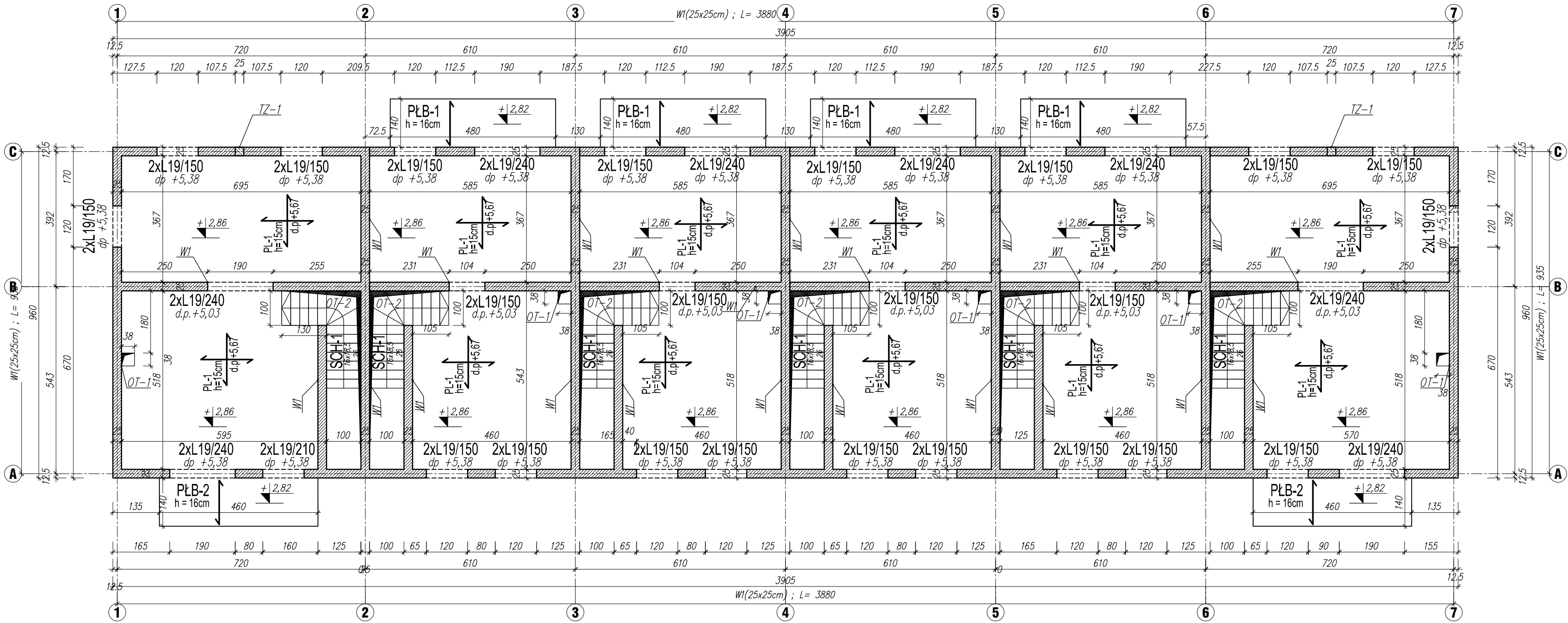


RZUT I PIĘTRA

skala 1:100



- UWAGI:
- „0”budynku 212,20 m.n.p.m.
 - Wymiary otworów/przebieg instalacyjnych w strachach oraz ich lokalizacja wg.projektów poszczególnych branż.
 - Otwory w strachach szalować przed wylaniem betonu.
 - Płyta balkonowa PŁB-1; PŁB-2 zbrojenie górą wzdłuż krótszego boku #12 co 14cm. Dółem #8 wzdłuż krótszego boku co 14cm. Konstrukcyjnie #8 górą dół równoległe do dłuższego boku co 20cm. Górne pręty wpuszczyć w nadbeton strachu min 1,5m. Połączenie płyty balkonowej wykonać zgodnie ze wskazówkami wytwórcy strachu granord.
 - Zbrojenie strachu PŁ-1: przyjęto zbrojenie dółem #8 w obu kierunkach co 15cm. Górą zbroić #8 w obu kierunkach co 15cm. Nad podporami, prostopadłe do podpór, w paśmie 1,5m od osi na lewo i prawo. górne zbrojenie zagaść tj. rozstaw #8 co 7,5cm. Rogi płyty dobrać dółem, prostopadłe do dwusiecznej kąta #8 co 15cm górą zagaść równoległe do podpór do 7,5cm. Otwory w strapie odpowiednio dobrać prętami wzdłuż każdego boku, górą dółem w rozstawie co 5cm, w liczbie prętów wyciętych. Ponad to rogi otworów dobrać górą dółem prętami prostopadłe do dwusiecznej kąta 3#10 co 5cm. Pod słupami drewnianymi zbrojenie dwukrotnie zagaść w obu kierunkach.
 - Wieniec W-1 (25x25cm) d.p. +5,57m; zbrojenie główne 4#12, strzemiona dwucięte #8 co ok.25cm; Zbrojenie główne w narożach uciąglic.
 - Trzpień TZ-1 (25x25cm): zbrojenie główne 4#12, strzemiona dwucięte #8 co ok.20cm/10cm
 - Minimalne oparcie na murze dla prefabrykowanych belek nadprożowych typu L19 wynosi 10cm.
 - Wymiary, poziomy skontrolować z rysunkami architektury.

OZNACZENIA:

PŁ - płyta żelbetowa
PŁB - płyta balkonowa
W - wieniec żelbetowy
WN - wymian żelbetowy
SCH - schody żelbetowe
TZ - trzpień
d.p.: -dolny poziom

LEGENDA:

Ściana-bloczki silikatowe gr. 25cm
min. 15MPa
Elementy żelbetowe

BETON: C20/25
STAL: A-IIIN (B500SP)
otuliny: Cnom =25mm

WYKAZ BELEK NADPROŻOWYCH L-19			
PARTER			
L.P.	OZNACZENIE	DŁUGOŚĆ [cm]	LICZBA [szt]
1	L19/150	150	46
2	L19/240	240	16

Nazwa rys.	Objekt	BUDYNEK MIESZKALNY WIELOORODZINNY Nowogrodziec, dz. nr 313/1 obr. Nowogrodziec-4	
		RZUT PIĘTRA	

Konstrukcja	Zespół projektowy	Imię i nazwisko, uprawnienia		Podpis	
	Projektant	mgr inż. Jarosław Szyszka uprawnienia projektowe w specjalności konstrukcyjno - budowlanej nr 10/DOS/10			
Info. rys.	Sprawdzający	mgr inż. Remigiusz Rozpędowski uprawnienia do projektowania w specj. konstr.-bud. - Nr upr. 9/DOS/15			

Info. rys.	Branża	Stadium	Data	Skala	Numer rysunku
	Konstrukcja	PT	28-09-2025	1:100/1:20	PT-K-03