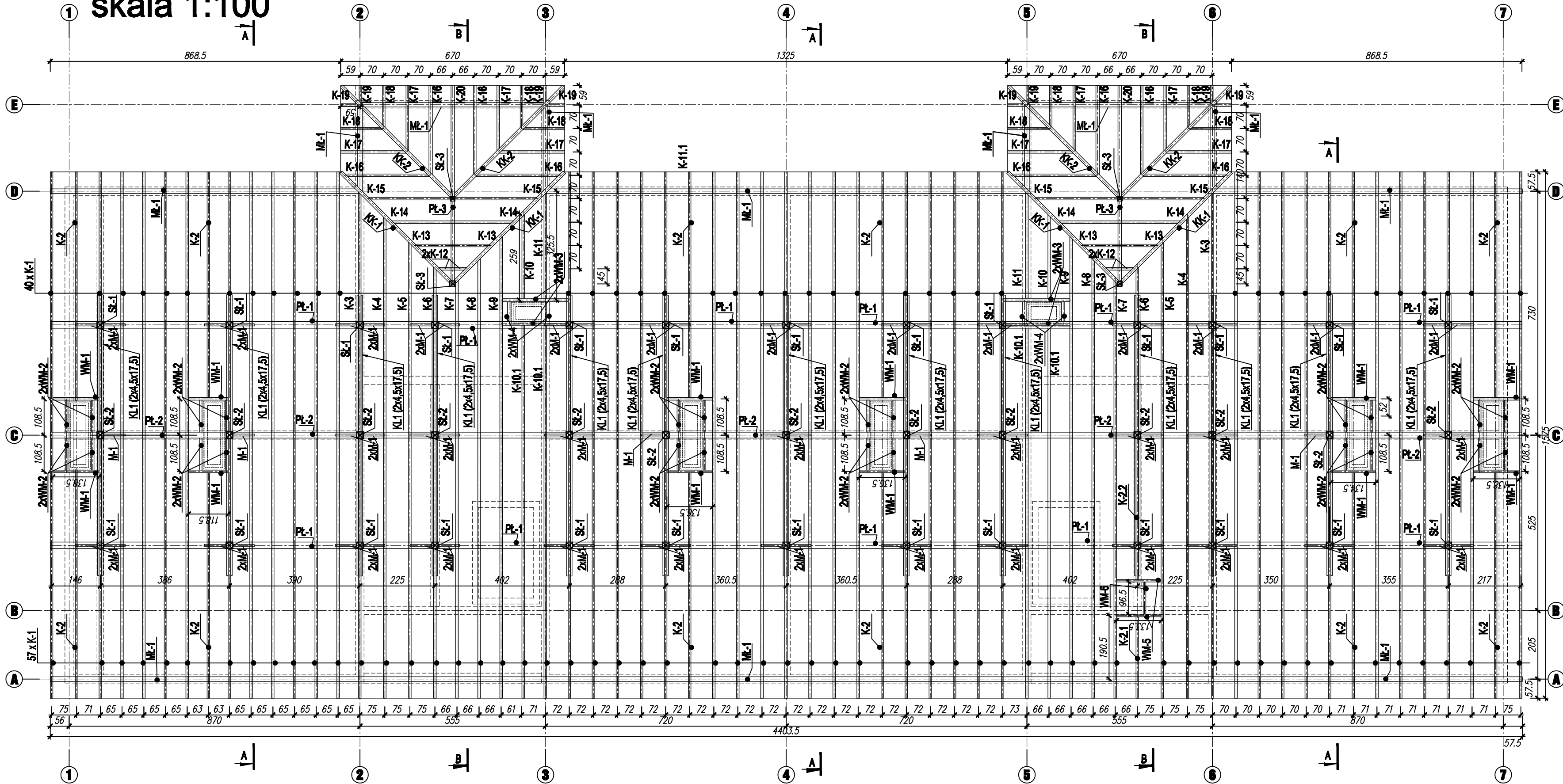


# RZUT DACHU

skala 1:100



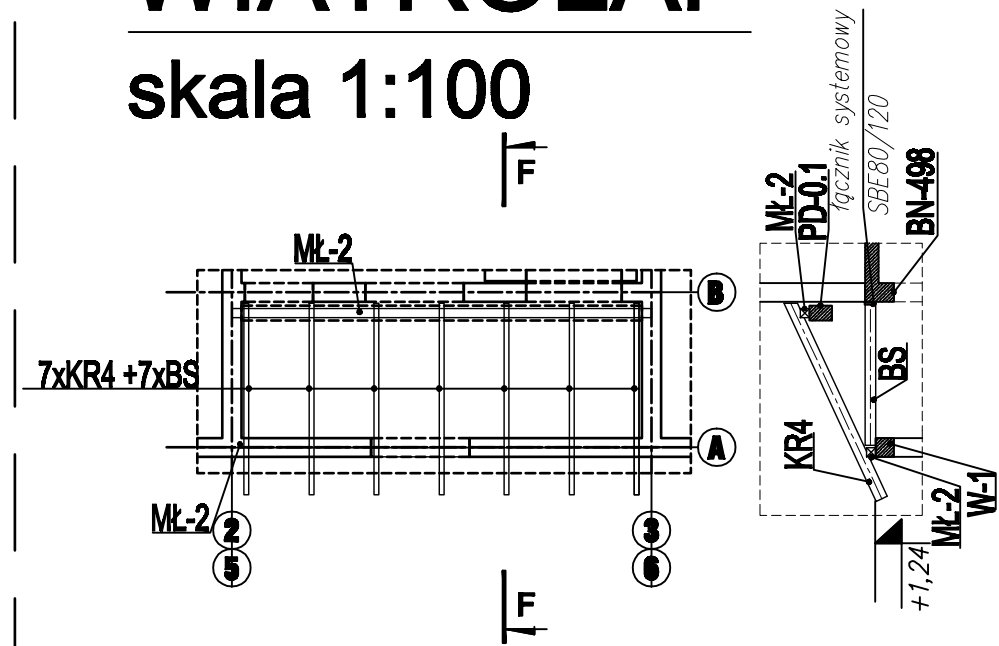
ZESTAWIENIE DREWNA KONSTRUKCYJNEGO							
Lp.	Nazwa elementu	Szerokość [m]	Wysokość [m]	Długość [m]	Ilość (szt.)	Długość razem [m]	Kubatura [m³]
1	KR1	0,075	0,30	0,31	87	888,37	18,40
2	KR2	0,075	0,30	7,01	12	84,12	1,42
3	KR3.1	0,075	0,30	2,00	1	2,00	0,04
4	KR3.2	0,075	0,30	0,0	1	0,00	0,00
5	KR3	0,075	0,30	0,40	2	16,80	0,38
6	KR4	0,075	0,30	7,00	2	16,80	0,38
7	KR5	0,075	0,30	0,70	2	10,50	0,23
8	KR6	0,075	0,30	0,00	2	11,80	0,17
9	KR7	0,075	0,30	0,00	2	10,00	0,16
10	KR8	0,075	0,30	0,00	2	12,40	0,19
11	KR9	0,075	0,30	0,00	2	12,80	0,21
12	KR10	0,075	0,30	0,00	2	8,00	0,16
13	KR10.1	0,075	0,30	0,00	4	16,80	0,38
14	KR11	0,075	0,30	0,00	2	7,00	0,11
15	KR12	0,075	0,30	0,00	4	2,00	0,08
16	KR13	0,075	0,30	1,00	4	6,00	0,16
17	KR14	0,075	0,30	2,14	4	8,00	0,18
18	KR15	0,075	0,30	0,00	4	12,80	0,16
19	KR16	0,075	0,30	0,11	8	24,48	0,37
20	KR17	0,075	0,30	2,00	8	16,80	0,38
21	KR18	0,075	0,30	1,00	8	12,80	0,16
22	KR19	0,075	0,30	0,70	8	6,00	0,18
23	KR20	0,075	0,30	0,00	2	7,00	0,12
24	KR21	0,1	0,250	8,00	4	20,00	0,80
25	KR2	0,1	0,250	8,00	4	20,00	0,80
26	SL1	0,30	0,30	2,00	20	60,00	2,16
27	SL2	0,30	0,30	2,07	10	61,91	2,60
28	SL3	0,175	0,175	1,00	4	6,00	0,16
29	PL1	0,30	0,30	44,0	2	66,00	2,88
30	PL2	0,175	0,175	22,0	1	22,00	0,87
31	PL3	0,175	0,175	2,70	2	8,40	0,17
32	KL1	0,045	0,175	2,70	20	248,30	1,76
33	PDW1	0,30	0,30	0,00	0	0,00	0,00
34	PDW2	0,30	0,30	12	2	36,00	0,60
35	PDW3	0,30	0,30	11,40	2	32,80	0,51
36	PDW4	0,30	0,30	7,00	1	7,00	0,32
37	PDW5	0,30	0,30	4,0	3	12,00	0,60
38	M1	0,14	0,14	60,0	1	60,00	1,80
39	M1	0,12	0,12	1,40	10	168,00	1,47
40	WM1.1	0,075	0,30	1,40	12	16,80	0,38
41	WM1.2	0,075	0,30	1,00	24	36,00	0,36
42	WM1.3	0,075	0,30	2,00	4	8,00	0,12
43	WM1.4	0,075	0,30	0,00	4	2,00	0,04
44	WM1.5	0,075	0,30	1,00	2	2,70	0,04
45	WM1.6	0,075	0,30	1	1	1,00	0,02
RAZEM							88,80

UWAGA: NALEŻY DOLICZYĆ 10% DO DŁUGOŚCI NA DOCINKI

# RZUT DACHU

WIATROŁAP

skala 1:100



## ZNACZENIA:

- KR (6,3x16,0cm) - krokiew
- Mt (12,0x12,0cm) - murłata
- BS (5x14cm) - belka stropowa

## LEGENDA:

ściany murowane

KLASA DREWNA: C24

ZESTAWIENIE DREWNA KONSTRUKCYJNEGO							
Lp.	Nazwa elementu	Szerokość (m)	Wysokość (m)	Długość (m)	Ilość (szt.)	Długość przerwy (m)	Kubatura (m3)
1.	KR4	0,063	0,160	2,80	7	19,60	0,20
2.	MŁ	0,12	0,12	5,85	2	11,10	0,16
3.	BS	0,06	0,14	1,80	7	12,60	0,09
RAZEM							0,45
SUMA DLA 9 SZT.							1,34

UWAGA: NALEŻY DOLICZYĆ 10% DO DŁUGOŚCI NA DOCINKI

## UWAGA:

- Wszystkie elementy drewniane zabezpieczyć przed korozją biologiczną metodą zanurzeniową oraz ognioochronnie np. preparatem F0B0S M4, do klasy materiału niezapalnego.
- Stosować łąki drewniane o przekroju min. 60x40mm
- Należy zastosować przewiązki kleszczy PW celem zwiększenia ich sztywności.
- Elementy konstrukcji więźby połączone ze sobą stosując tradycyjne złącza ciesielskie lub z wykorzystaniem systemowych złączy ciesielskich np. Simpson.
- Murłatę przymocować do wieńca, co drugą krokiew, nie więcej niż co 160cm. Zastosować kotwę z pręta średnicy 16mm, o długości 40 jego średnic, pręt zagiąć w "L", klasa pręta 8.8.
- Dla połączeń śrubowych, należy użyć specjalnych podkładek do drewna, grubość podkładek kwadratowych nie mniejsza niż 0,25 średnicy śruby, grubość podkładek okrągłych nie mniejsza niż 0,3 średnicy śruby, bok podkładek kwadratowych powinien wynosić 3,2 średnicy śruby.
- Konstrukcję dachu należy stężyć przy użyciu stalowych taśm perforowanych lub zastosować wiatrownice w postaci desek 3x10cm przybijanych dwoma gwoździami pierścieniowymi 3,2 x 80 na skrzyżowanie pod kątem 45 do spodu krokwi.
- Na styku konstrukcji drewnianej z murem, należy zastosować izolację z papy.

## ZNACZENIA:

- KR - krokiew
- PL - płań
- Mt - murłata
- St - stęp
- KL - kleszcze
- M - mleczce
- PDW - podwalina
- PW - przewiazki
- WM - wymian

## LEGENDA:

ściany murowane

el. żelbetowe

KLASA DREWNA: C24

TRPROJEKT		BUDYNEK MIESZKALNY WIELOORODZINNY	
Teresa Raczka		Kudowa Zdrój dz. nr 387/31, 387/32 i 387/48 obr. Zakrz.	
ul. Światłowa 11/1		RZUT DACHU; DACHU WIATROŁAPU	
59-222 Grynów			
Zespół projektowy		Imię i nazwisko, uprawnienia	
Konsultacja	Projektant	mgr inż. Ramigłusz Rozpędowski	
	Sprawdzający	mgr inż. Jarosław Szycha	
Info. nr.		Numer rysunku	
Branża		Skala	
Konstrukcja		1:100	
Stadium		Data	
PT		20-04-2023	
		Numer rysunku	
		PT-K-06	