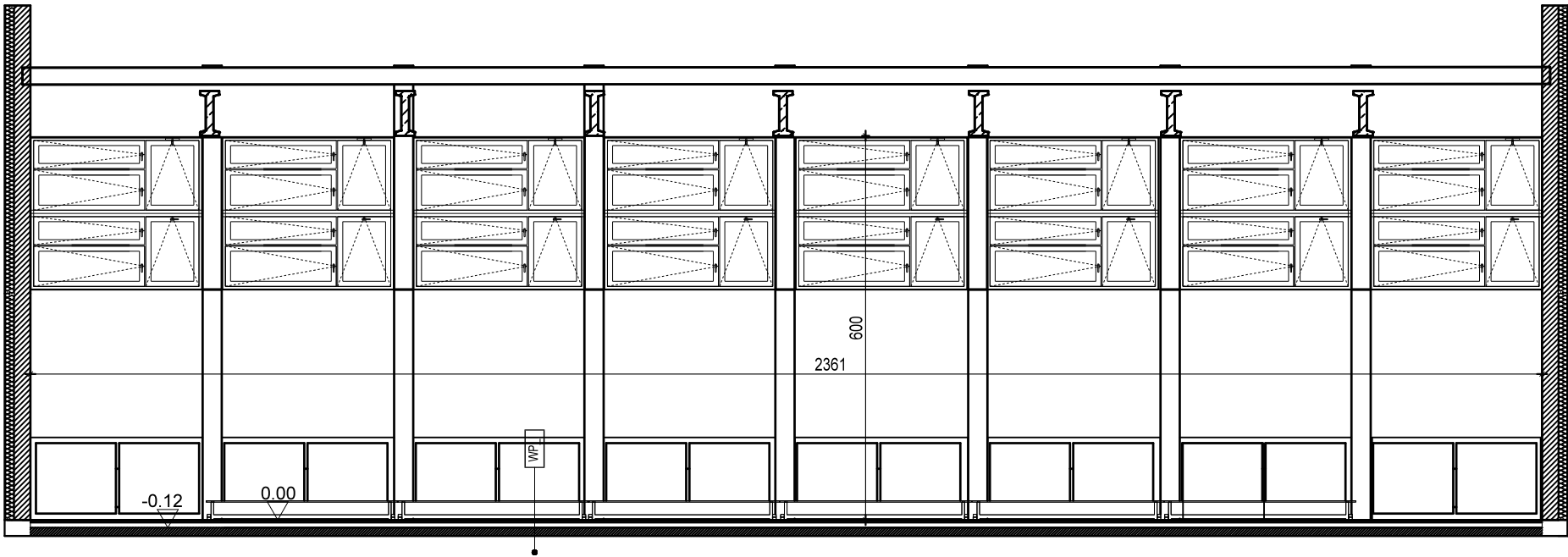
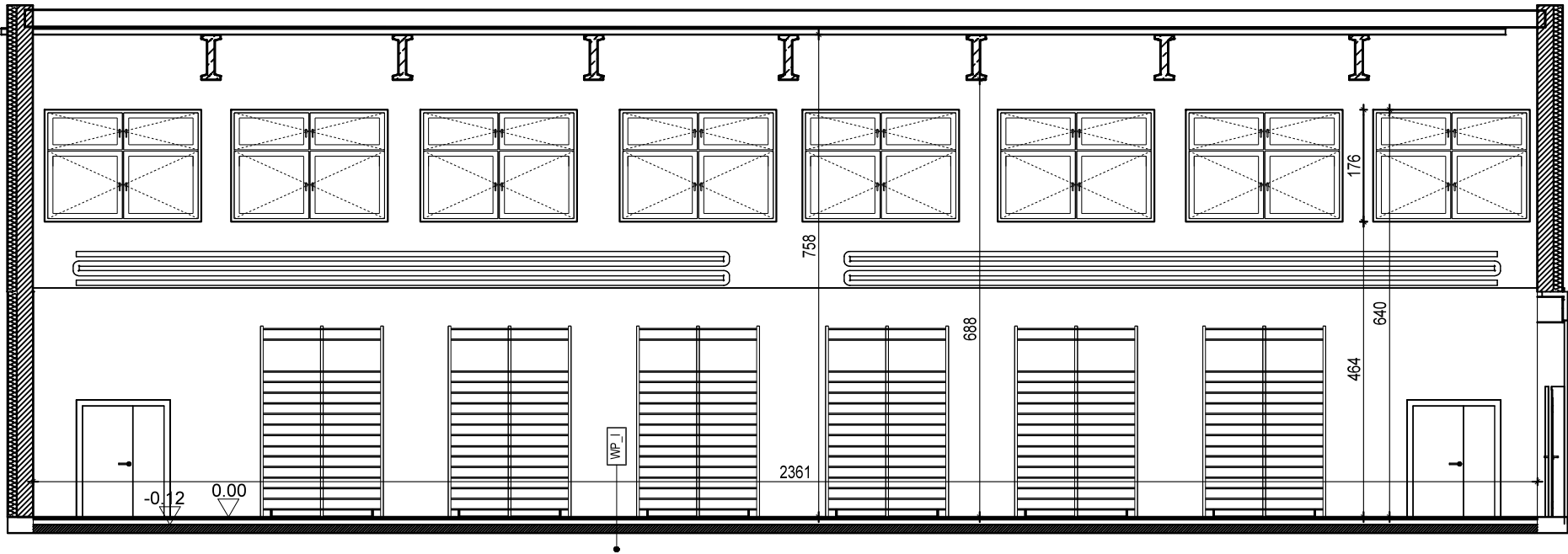


WP-1	ISTNIEJĄCA PODŁOGA SALI GIMNASTYCZNEJ
2,00 cm	wykończenie posadzki (parkiet - klepki drewniane impregnowane lakierem bezb.)
2,00 cm	deska
8,00 cm	podkonstrukcja drewniana na legarach z przestrzenią wolną (kliny poziomujące, legary, deski)
-	folia izolacyjna
-	podłoże betonowe
-	na fragmencie powierzchni sali znajduje się część podpiwniczona


PRZEKRÓJ G - G



PRZEKRÓJ D - D




PRZEKRÓJ C - C



N Architektura Pracownia Projektowa

Bartłomiej Nazdrowicz

Gniezno 62-200, ul. Dojazd 10H tel. 507 245 883



Objekt

MODERNIZACJA SALI GIMNASTYCZNEJ WRAZ Z ZAPLECZEM SZATNIOWO - SANITARNYM W SZKOLE PODSTAWOWEJ NR 10 IM. POLSKICH NOBLISTÓW

Inwestor

MIASTO GNEZNO Z SIEDZIBĄ W GNEZINIE, UL. LECHA 6, 62-200 GNEZNO

Projektant

mgr inż arch. Bartłomiej Nazdrowicz

Projektant

mgr inż arch. Bartłomiej Kiereś

23/WPOKK/2012

Nazwa rysunku

PRZEKROJE CHARAKTERYSTYCZNE

Branża	Faza	Skala	Data	Nr rys.	Rewizja
ARCHITEKTURA	REMONT	1:100	08.2022	IN-02	-

Niniejsze opracowanie jest własnością Pracowni Architektury i jest chroniony ustawą o prawie autorskim i prawach pokrewnych. Jego kopiowanie, powielanie, zmienianie, wypożyczanie, publikowanie, w całości lub w części bez wcześniejszej pisemnej zgody autorów jest zabronione.