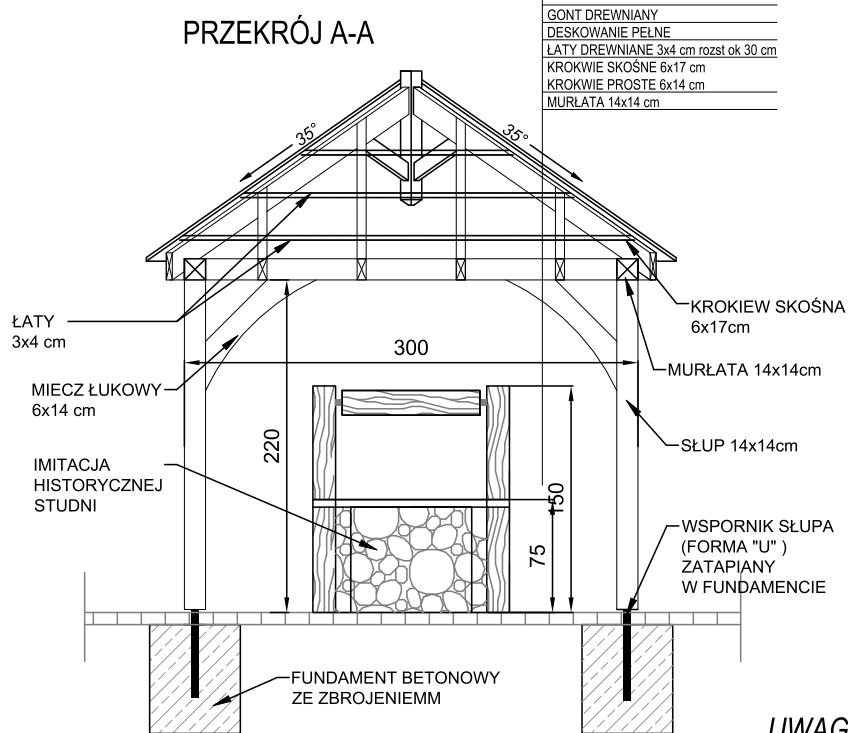
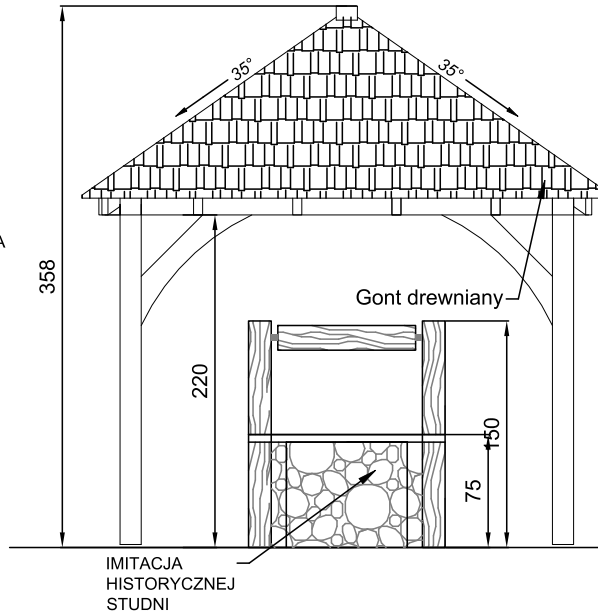


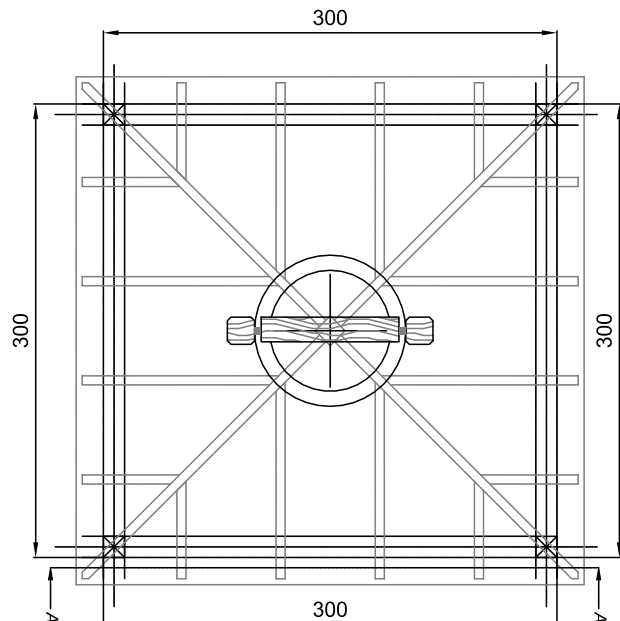
PRZEKRÓJ A-A



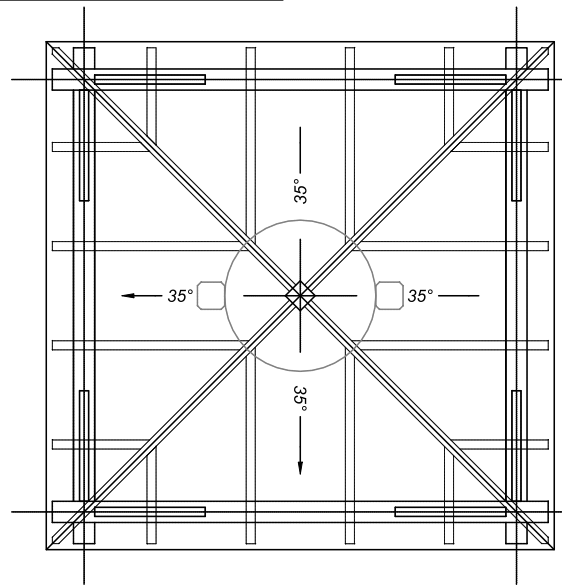
ELEWACJA POWTARZALNA



**UWAGA: MONTAŻ I KOTWIENIE ZGODNIE
Z ZALECENIAMI PRODUCENTA**



RZUT PRZYZIEMIA



RZUT DACHU

Altana ogrodowa wykonana z tarcicy drewnianej khv C24, prefabrykowana do samodzielnego złożenia. Składa się z ramy i czterospadawej, szkieletowej konstrukcji dachu.

Wyprodukowana z najwyższej jakości materiału. Wycięta na profesjonalnej linii ciesielskiej. Bardzo solidna, łączona na komorowo suszone dyble dębowe i metalowe wkręty ciesielskie. Łatwa w montażu, wszystkie elementy są idealnie dopasowane.

Wymiary konstrukcji są zawsze podawane od zew. do zew. słupków bez względu na ich przekrój.

Dane ogólne :

Altana wykonana ze świerka komorowo suszonego do wilgotności 15% (+/-3%) Khv C24 strugany 4 stronnie, krawędzie są szfawowane. Impregnacja ciśnieniowa konstrukcji Słupy nośne i murlata o przekroju 14x14 cm Pochylenie dachu 35 st. Konstrukcja dachu z krokwi o przekroju 6x14 i krokwi narożnych 6x17 cm w szczycie słupek ozdobny z mieczami

Wkręty ciesielskie - stalowe ocynk żółty -dł. 160mm do słupków i dł. 120mm do krokiewek ozdobnych.
Dyble dębowe - do połączenia słupów i oczepów z mieczami

DREWNO DODATKOWO ZABEZPIECZONE PRZECIW
CZYNNIKOM ATMOSFERYCZNYMI OLEJEM TEKOWYM

„REWITALIZACJA PARKU „JARMOŁÓWKA” WRAZ Z
ZAGOSPODAROWANIEM TERENU I POZOSTAŁEJ CZĘŚCI DZIAŁKI”
W RAMACH ZADANIA REWITALIZACJA PARKU RYKI –
JARMOŁÓWKA.

SKALA: 1:50	
BRANŻA:	
DETAL ZADASZENIA STUDNI	
ARCHITEKTURA	
NR RYSUNKU:	
D5	
PAŹDZIERNIK 2024	
DANE INWESTORA:	GMINA RYKI ul. Karola Wojtyły 29, 08-500 Ryki
ADRES BUDOWY:	Ryki, Plac Wolności 08-500 Ryki

PROJEKTOWAŁA:	PODPIS:
mgr inż. arch. Dominika Pindur-Zdanowska MPOIA/034/2024 Spec. Architektoniczna	
OPRACOWAŁ:	PODPIS:
mgr inż. arch. Bartłomiej Zdanowski	

NOJS
architekci

NOJS Architekci Bartłomiej Zdanowski
ul. św. Elżbiety 10/9, 44-100 Gliwice
tel. 514 512 406 e-mail: biuro@nojs.pl