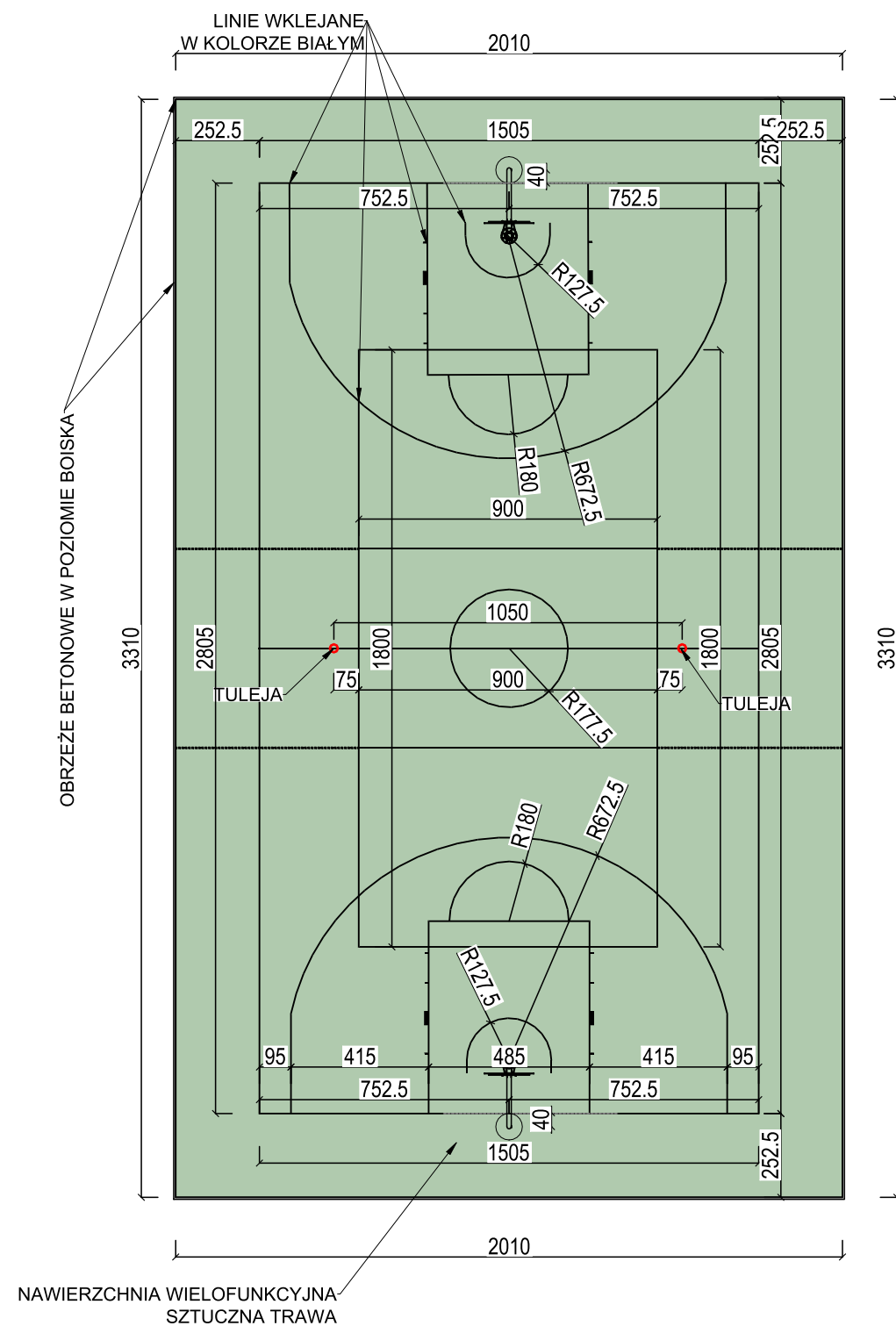
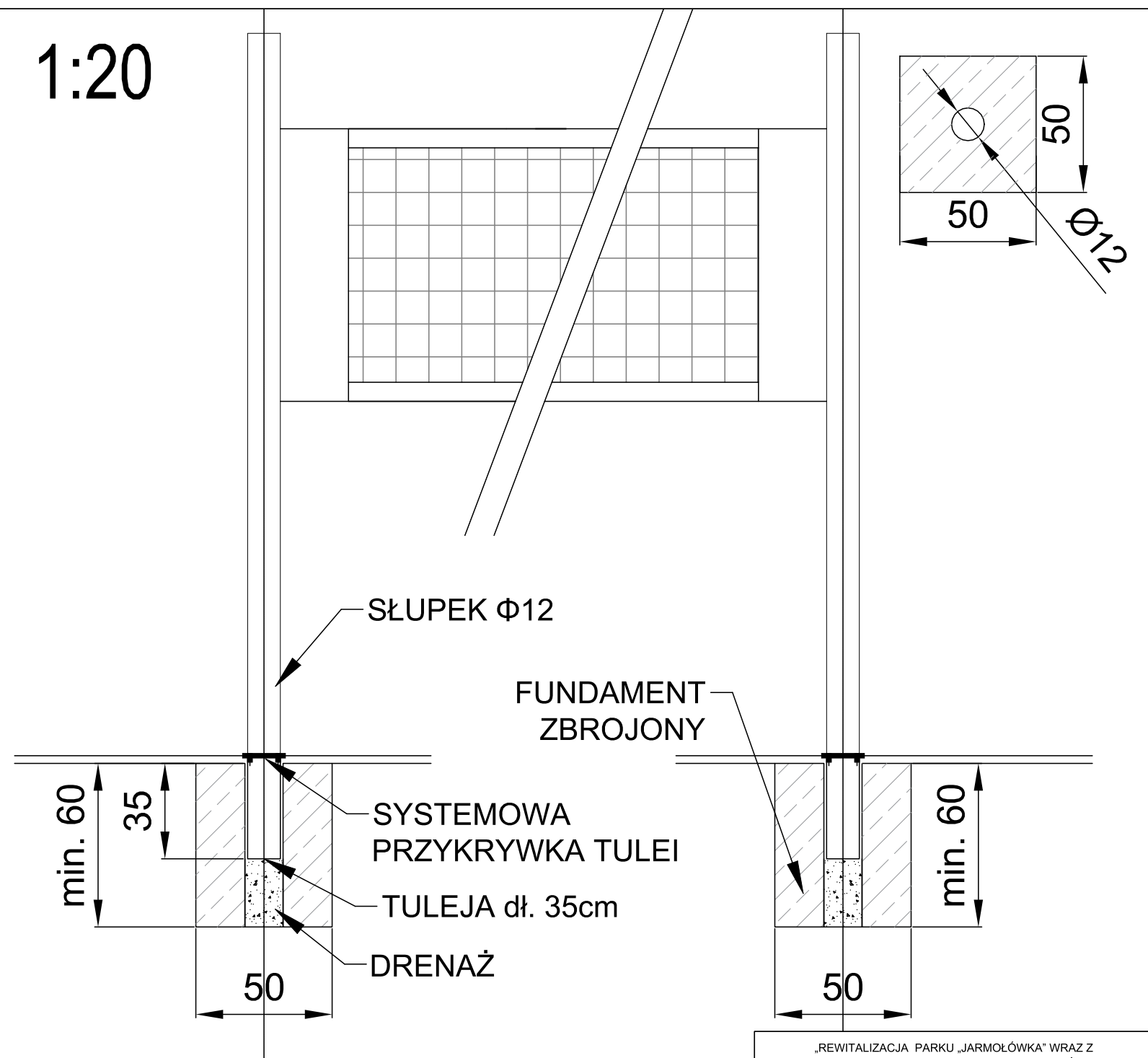


1:200




1:20



- Słupki do siatkówki aluminiowe:
- Wysokość słupków - 3m;
 - Aluminiowy profil owalny 120 x 100mm;
 - Słupki mocowane w tulejach;
 - Komplet składa się z dwóch słupków, jeden z napinaczem śrubowym siatki, drugi z elementami zaczepowymi siatki;
 - Bezstopniowa regulacja zawieszenia siatki w zakresie 1,07-2,43 m umożliwia wykorzystanie ich do gry w siatkówkę, tenisa oraz badmintonu;
 - Słupki mogą być stosowane do siatkówki plażowej;
 - Zgodność z przepisami PZPS oraz normą PN-EN 1271:2006 p.4;
 - Certyfikat bezpieczeństwa wydany przez Instytut Sportu

UWAGA:
MONTAŻ I KOTWIENIE ZGODNIE Z ZALECENIAMI PRODUCENTA

<p>„REWITALIZACJA PARKU „JARMOŁÓWKA” WRĄZ Z ZAGOSPODAROWANIEM TERENU I POZOSTAŁEJ CZĘŚCI DZIAŁKI” W RAMACH ZADANIA REWITALIZACJA PARKU RYKI – JARMOŁÓWKA.</p>	
	SKALA: 1:200, 1:20
DETAL BOISKA	BRANŻA:
DANE INWESTORA:	ARCHITEKTURA
GINIA RYKI ul. Karola Wołyńskiego 29, 08-500 Ryki	NR RYSUNKU: D4
ADRES BUDOWY:	PAŹDZIERNIK 2024
PROJEKTOWAŁA: mgr inż. arch. Dominika Pindur-Zdanowska MPO/IA/034/2024 Spec. Architektoniczna	PODPIS:
OPRACOWAŁ: mgr inż. arch. Bartłomiej Zdanowski	PODPIS:
<div><div><p>architekci</p></div><div><p>NOJS Architektki Bartłomiej Zdanowski ul. św. Elżbiety 10/9, 44-100 Gliwice tel. 514 512 406 e-mail: biuro@nojs.pl</p></div></div>	