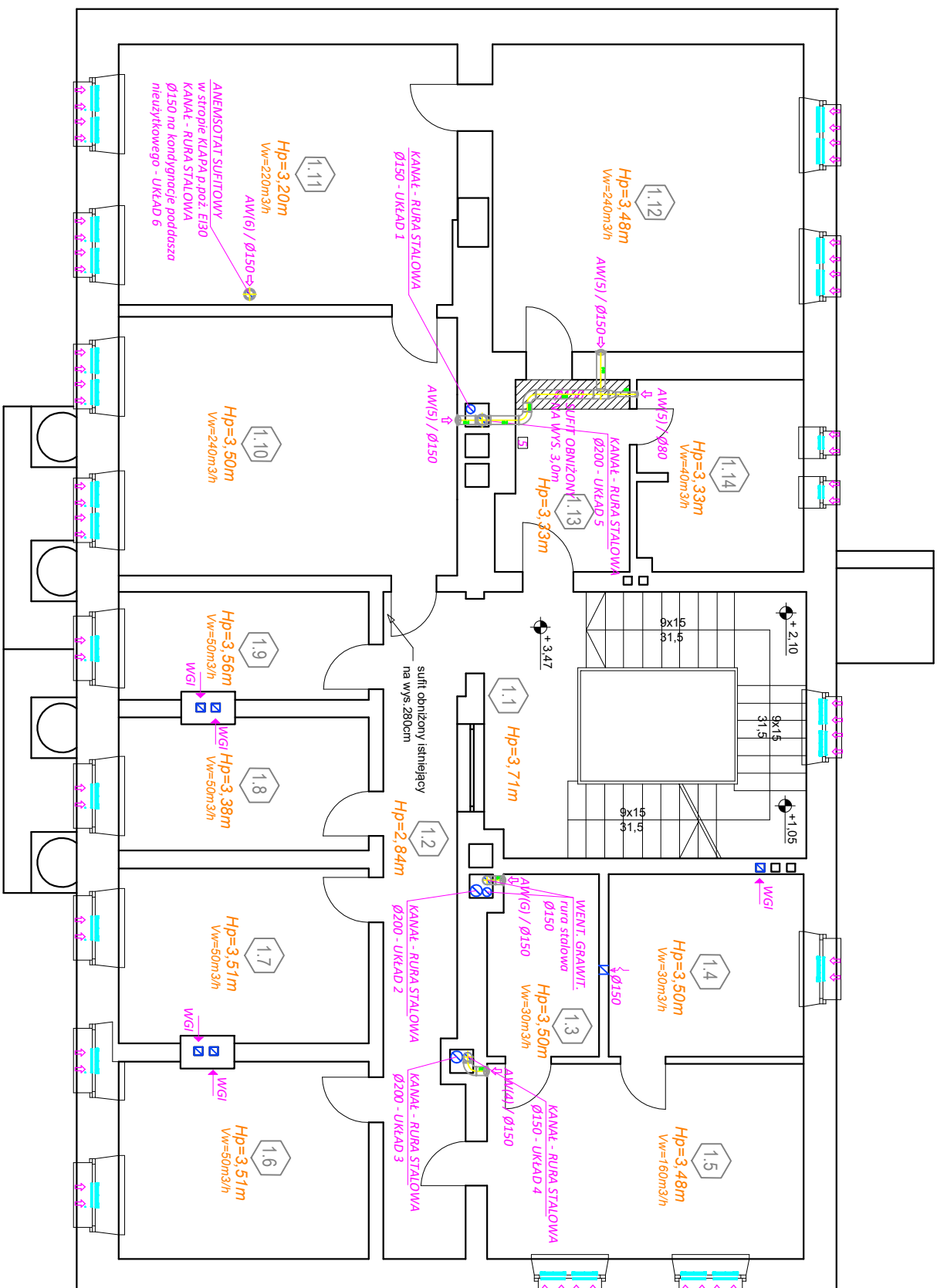


## RZUT - PIETRA



**UWAGA:** Wszystkie materiały, urządzenia zastosowane w projekcie należy traktować jako rozwiązania przykładowe. Dopuszcza się zastosowanie rozwiązań równoważnych pod warunkiem zapewnienia wszystkich parametrów, właściwości i standardów nie gorszych niż określonych w dokumentacji. Rzut kondygnacji rozpatrywać łącznie z rysunkami branżowymi.

ZESTAWIENIE POMIARZEN I SINEJUGA			
Lp.	Pomieszczenie	Pf[m <sup>2</sup> ]	Podłoga
	– piętro		
1/1	Hol+H1.schodowa	24,82	kamień
1/2	Komunikacja	14,84	parkiet
1/3	Magazyn	5,72	parkiet
1/4	Magazyn	10,32	parkiet
1/5	Sala lekcyjna	17,90	parkiet
1/6	Sala lekcyjna	14,36	parkiet
1/7	Sala lekcyjna	12,74	parkiet
1/8	Sala lekcyjna	9,75	parkiet
1/9	Sala lekcyjna	7,88	parkiet
1/10	Sala lekcyjna	25,52	parkiet
1/11	Sala lekcyjna	25,51	parkiet
1/12	Sala lekcyjna	27,72	parkiet
1/13	Komunikacja	6,91	parkiet
1/14	Pokł.biurowy	9,23	parkiet

ELEMENTY PROJEKTOWANE	
	suflity podwieszane z g-k E60 np. SYSTEM RIGPS poziom – 15cm
	projektowane nawiewniki ciśnieniowe do montażu w ramie doka

**AW4/A / Ø.....** projektowane armostaty wytwierne – uk. wyciągowy nr 4  
**AW5/ / Ø.....** projektowane armostaty wytwierne – uk. wyciągowy nr 5  
**AW6/ / Ø.....** projektowane armostaty wytwierne – uk. wyciągowy nr 6  
**AW6/G Ø.....** projektowane armostaty wytwierne wertykalnej gwałticyjnej  
**WG1** istniejące kratki wertykalne gwałticyjne

**□** projektowany włącznik/regulator wertykalnego kandelowego

Uwaga: Pozaime i planowe przewody wertykalne wykonane z nr wertykalnych słodowych ocynkowanyh typu SPiRO o przekroju kołowym układowym w przesłaniz salfitu podwieszanego i w istniejących karniach wertykalnych w izdocei z wełny mineralnej o g. 40mm no taci duralinowej

PROJEKT PRZEBUDOWY I REMONTU BUDYNKU PAŃSTWOWEJ SZKOŁY MUZYCZNEJ I STOPNIA IM. KAROLA KURŃSKIEGO WE WSCHOWIE					
Skala:  1:100					
Tytuł:					
Projektant:		RZUT I PIĘTRA - inst. wentyl.			
Adres obiektu:		67-410 Wschowa ul Głogowska 11 dz. ewid.1722		rys. nr:	
Inwestor:		Ministerstwo Kultury i Dziedzicwa Narodowego Centrum Edukacji Artystycznej 00-924 Warszawa, U. Koszykowa 26/40		S2	
Projektant:		mgr inż. Zygmunt Waniaczko			
Sprawdza/opis spec. son.		mgr. inż. Leszek Kołodziej			
<div>POUFNE</div> <div>Nie do rozpowszechniania</div> <div>Tylko dla specjalistów</div>					
Stadium projektu techniczny		Branża: sanitarna		data: 09.2024 nr str.	