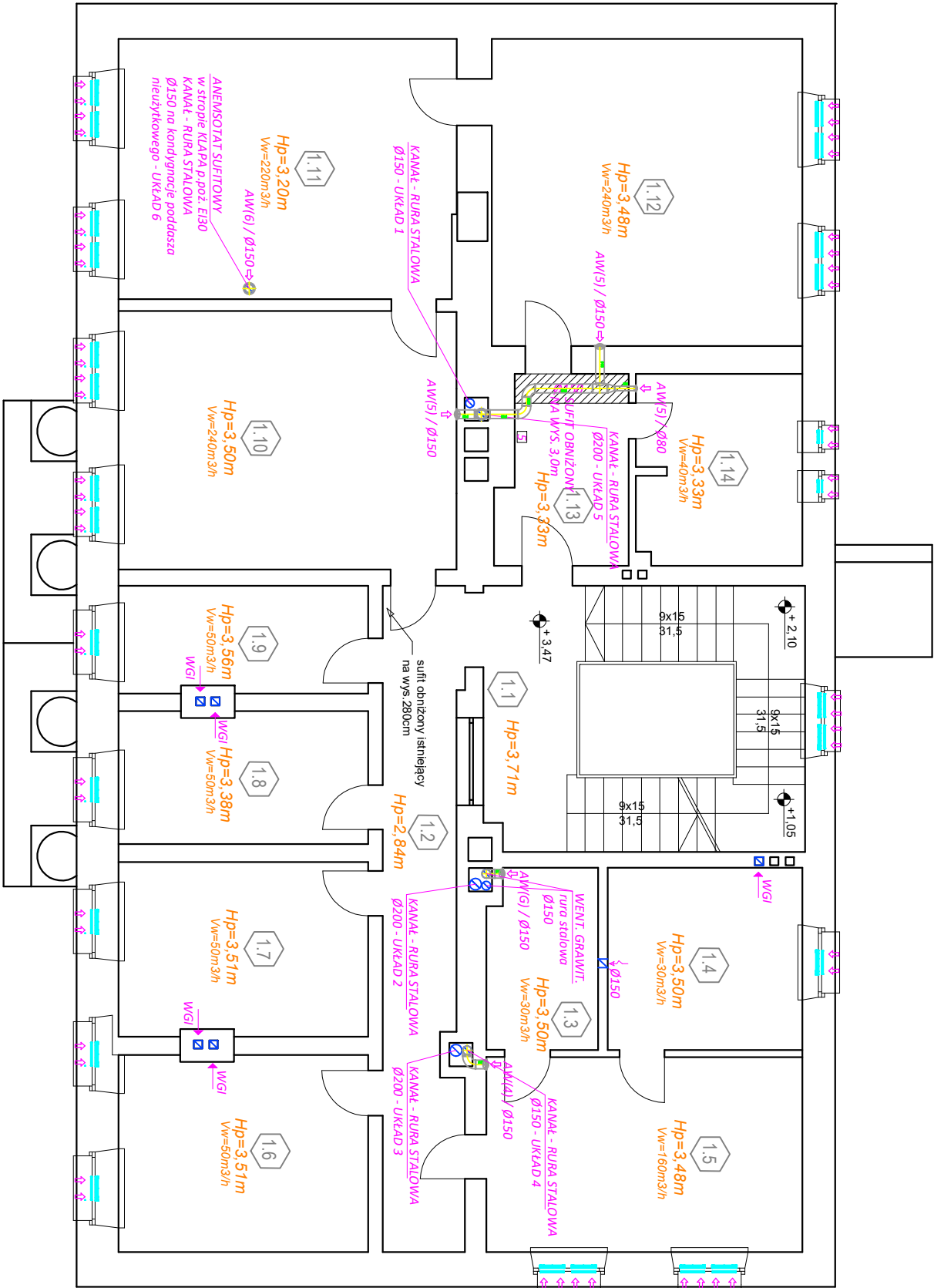


RZUT I PIĘTRA



ZESTAWIENIE POMIESZCZEN IŚNIEJĄCYCH		
Lp.	Pomieszczenie	Pp[m ²] Podłoga
1/1	Hol-Hł.schodowa	24,82
1/2	Komunikacja	14,84
1/3	Magazyn	5,72
1/4	Magazyn	10,32
1/5	Sala lekcyjna	17,90
1/6	Sala lekcyjna	14,36
1/7	Sala lekcyjna	12,74
1/8	Sala lekcyjna	9,75
1/9	Sala lekcyjna	7,88
1/10	Sala lekcyjna	25,52
1/11	Sala lekcyjna	25,51
1/12	Sala lekcyjna	27,72
1/13	Komunikacja	6,91
1/14	Pokoł biurowy	9,23

ELEMENTY PROJEKTOWANE	
	sufity podwieszone z g-k E60 np. SYSTEM
	RGP5 poziom – 15cm
	projektowane nawiewniki ośnietowe do montażu w ramie okna

AW(4) / Ø....: projektowane armosistety wywiewne – uk. wydługowy nr 4
AW(5) / Ø....: projektowane armosistety wywiewne – uk. wydługowy nr 5
AW(6) / Ø....: projektowane armosistety wywiewne – uk. wydługowy nr 6
AW(6) Ø....: projektowane armosistety wywiewny wentylacyjny wentylacyjny
WGI Ø....: istniejące kratki wentylacyjne grawitacyjne
WGI Ø....: projektowany wężownik/regulator wentylatora kanalowego
Uwaga: Poziome i pionowe przewody wentylacyjne wykonąć z rur wentylacyjnych stalowych ocynkowanych typu SP10 o przekroju kołowym układowych w przestrzeni sifitu podwieszanego i w istniejących korynach wentylacyjnych w izolacji z wełny mineralnej o g-40mm no foli aluminiowej

UWAGA:
Wszystkie materiały, urządzenia zastosowane w projekcie należy traktować jako rozwiązania przykładowe. Dopuszcza się zastosowanie rozwiązań równoważnych pod warunkiem zapewnienia wszystkich parametrów, właściwości i standardów nie gorszych niż określonych w dokumentacji. Rzut kondygnacji rozpatrywać łącznie z rysunkami branżowymi.

TEMAT:	PROJEKT PRZEBUDOWY I REMONTU BUDYNKU PAŃSTWOWEJ SZKOŁY MŁYŻYCNIEJ I STOPNIA im. KAROLA KURPIŃSKIEGO WE WSCHOWIE	Skala:
RYSUŃK:	RZUT I PIĘTRA - inst. wentyl.	1:100
ADRES OBIĘTU:	67-410 Wschowa ul Głogowska 11 dz. ewid.1722	rys. nr:
INWESTOR:	Ministerstwo Kultury i Dziedzictwa Narodowego Centrum Edukacji Artystycznej 00-924 Warszawa, ul. Czerniakowska 90/40	S2
PROJEKTANT:	mgr. inż. Zygmunt Maniażczyk spec. san.	
SPRAWDZAJĄCY:	mgr. inż. Leszek Kołodziej spec. san.	
STADIUM: PROJEKT ARCH.BUD.	BRANŻA: SANITARIA	data: 09.2024 nr str.